

AMSTRAD

HOME ENTERTAINMENT - SYSTEM

GX4000



SERIAL NO. 735-046.3584
SERIAL NO. 735-046.3584



AMSTRAD

HOME ENTERTAINMENT
- SYSTEM

GX4000



Bright



A

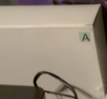


GX4000

AMSTRAD

AMSTRAD

GX4

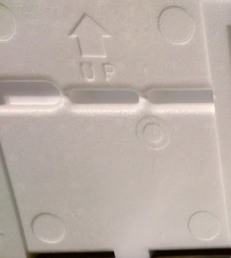


AMSTRAD

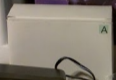


GX400





GX4000



CERTIFICACION DE GARANTIA

El presente documento certifica que el equipo de videojuegos Amstrad GX4000 Home Entertainment System, modelo GX4000, ha sido fabricado y ensamblado en las instalaciones de la empresa Amstrad S.A. de acuerdo con los planos y especificaciones técnicas de la empresa Amstrad S.A. y que el mismo se encuentra libre de defectos de fabricación y funcionamiento en el momento de ser entregado al cliente.

Esta garantía cubre los componentes electrónicos y mecánicos del equipo de videojuegos Amstrad GX4000 Home Entertainment System, modelo GX4000, durante un periodo de 12 meses desde la fecha de entrega al cliente.

Esta garantía no cubre los daños ocasionados por el uso indebido, accidentes, incendios, inundaciones, rayos, electricidad estática, o cualquier otro factor externo que pueda causar el deterioro o la destrucción del equipo de videojuegos Amstrad GX4000 Home Entertainment System, modelo GX4000.

Para hacer valer esta garantía, el cliente deberá presentar este documento y el equipo de videojuegos Amstrad GX4000 Home Entertainment System, modelo GX4000, en el momento de ser entregado al cliente.

Amstrad S.A. se reserva el derecho de modificar o cancelar esta garantía sin previo aviso.

Amstrad S.A. no es responsable de los daños ocasionados por el uso indebido, accidentes, incendios, inundaciones, rayos, electricidad estática, o cualquier otro factor externo que pueda causar el deterioro o la destrucción del equipo de videojuegos Amstrad GX4000 Home Entertainment System, modelo GX4000.

Amstrad S.A. no es responsable de los daños ocasionados por el uso indebido, accidentes, incendios, inundaciones, rayos, electricidad estática, o cualquier otro factor externo que pueda causar el deterioro o la destrucción del equipo de videojuegos Amstrad GX4000 Home Entertainment System, modelo GX4000.



¡FELICIDADES POR LA COMPRA DE SU EQUIPO AMSTRAD!

AMSTRAD

BIENVENIDA A SU EQUIPO

SYSTEME LUDIQUE FAMILIAL

CETTE BOITE CONTIENT

1. UNE CONSOLE DE JEUX AMSTRAD GX4000
2. DEUX MANETTES DE JEUX AMSTRAD PD-1
3. UNE CARTOUCHE DE JEU "BURNIN RUBBER"
4. LE MANUEL D'UTILISATION DU GX4000

5. LE MANUEL D'UTILISATION DU JEU

6. UN CABLE PERITEL

OPTIONS :

MONITEUR MONOCHROME 12
POUCES STEREO (MM 12)

MONITEUR COULEUR 14
POUCES STEREO (CM 14)

FABRIQUE EN COREE DU SUD
AU JAPON
A TAIWAN
EN GRANDE BRETAGNE

AMSTRAD



GX4000

HOME ENTERTAINMENT - SYSTEM



NO. DE
SERIE: 735-0701012

NO. DE
SERIE: 735-0701012



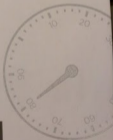
The Amstrad logo, consisting of the word "AMSTRAD" in a bold, black, sans-serif font, with a red diagonal stripe running through the letter "A".

GX 4000

USER INSTRUCTIONS
MANUAL DEL USUARIO
MANUALE D'USO
MANUEL DE L'UTILISATEUR

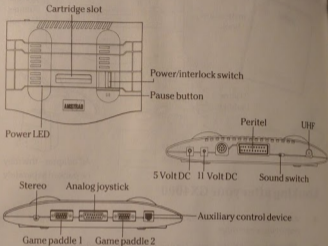
AMSTRAD

IMPORTANTE
CONECTE LA CLAVIJA
DE C.C. A LA CONSOLA
DEL GX4000 ANTES DE
CONECTAR EL
ADAPTADOR DE C.A. A
LA TOMA DE C.A.

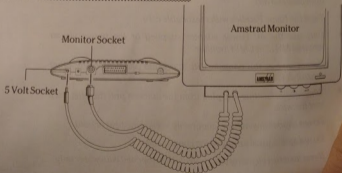


AMSTRAD

Features



Monitor Connection



TV Conn



Peritel

Instead of
connect
Audio/Vi

Extern

The con
lead to
plug, w

AMSTRAD

MODELO

GX 4000

N.º DE SERIE

SELLO DEL ESTABLECIMIENTO

Comprador

Establecimiento de compra

Fecha de compra

Número de autorización de garantía

IMPORTANTE

Esta garantía deberá estar correctamente sellada para tener validez. Exija el sello del establecimiento vendedor, así como la fecha de compra.

PARA EL COMPRADOR

Nombre

Calle

Población CP:

Provincia

Establecimiento de Compra

Población

MODELO

GX 4000

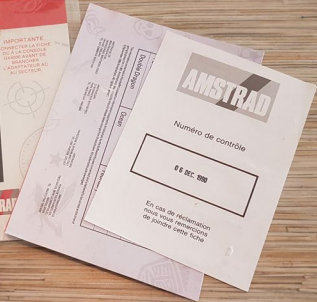
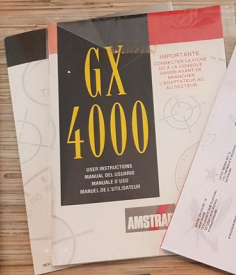
FECHA DE COMPRA

N.º
SERIE

SELLO DEL
ESTABLECIMIENTO

REMITIR A AMSTRAD









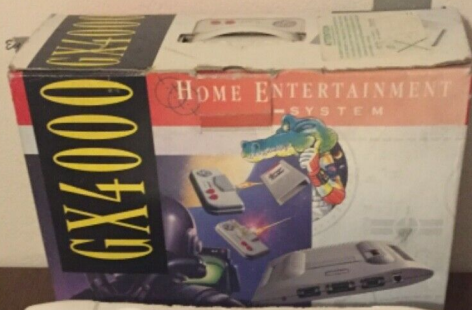


Leboncoin



Leboncoin







Espresso

Espre

ES

GX4000

HOME ENTERTAINMENT
SYSTEM



AMSTRAD

TEMP



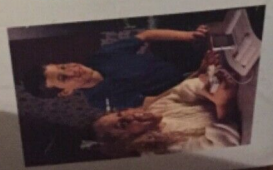
Espresso

ATTENTION

Il est important de lire attentivement les instructions avant d'utiliser le produit. Les instructions sont disponibles en français et en anglais. Les instructions en français sont disponibles sur le site internet www.amstrad.com. Les instructions en anglais sont disponibles sur le site internet www.amstrad.com.



AMSTRAD - UN MONDE DE DISTRACTIONS





M263
BOTTOM
D-7585

GX400

HOME ENTERTAINMENT
- SYSTEM

GX400



AMSTRAD

GV4000

HOME ENTERTAINMENT
- SYSTEM

GV4000



ATTENTION

NE JAMAIS ÉTIRER OU ALISER LE CÂBLE EN RETIRANT
UN PÉRIODIQUE LA VINGTÈME DIXÈME ET QUINZIÈME
CONSOLE. LA VINGTÈME DIXÈME ET QUINZIÈME
CONSOLE SE CONNECTE AU CÂBLE DE L'APPAREIL. LÂCHER
CORRECTEMENT LE BOUTON NON TRAMPOUSSE ET MANŒVRER
CORRECTEMENT LE BOUTON NON TRAMPOUSSE. ATTENTION DE
NE PAS SE BRÛLER EN MANŒVRANT CORRECTEMENT
LE BOUTON NON TRAMPOUSSE. TOUJOURS



GX4000



SYSTEME LINDORF FANAL

CETTE BOITE CONTIENT

- 1. UNE CROISIE DE FEUX AMSTRAD SX4000
- 2. DEUX MANETTES DE FEUX AMSTRAD 09-1

3. UNE CARTOUCHE DE FEUX

BROWN RUBBER

4. LE MANUEL D'UTILISATION DU SX4000

5. LE MANUEL D'UTILISATION DE LA

8. UN CARTEL PAREL

OPTIONEL

MONTAGE MANETTES DE

POUR LES FEUX AMSTRAD

MONTAGE CARTE DE

POUR LES FEUX AMSTRAD

POUR LES FEUX AMSTRAD

POUR LES FEUX AMSTRAD

POUR LES FEUX AMSTRAD

POUR LES FEUX AMSTRAD

