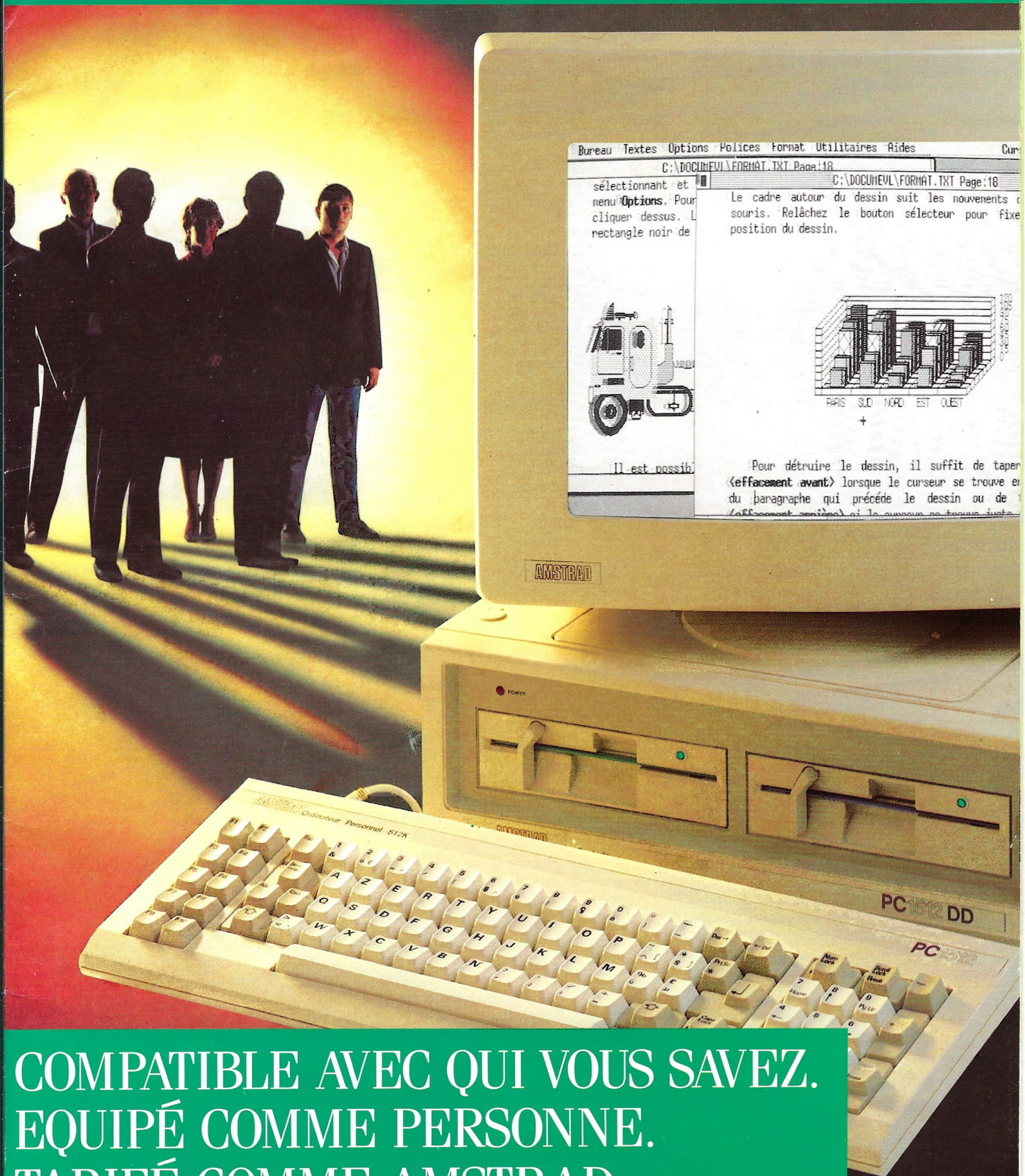


# AMSTRAD PC-1512



COMPATIBLE AVEC QUI VOUS SAVEZ.  
EQUIPÉ COMME PERSONNE.  
TARIFÉ COMME AMSTRAD.



# MONITEUR MONOCHROME OU COULEUR DISQUETTE OU DISQUE DUR... A

## CHECK LIST

- Mémoire centrale 512 Ko (extensible à 640 Ko) avec processeur 16 bits 8086 à 8 Mhz.
- Lecteur(s) de disquettes standard 5 pouces 1/4.
- Versions disponibles avec disque dur de 10 Mo ou 20 Mo.
- Affichage 80 colonnes avec 16 couleurs.
- Moniteur monochrome ou couleur avec carte graphique haute-résolution (le moniteur monochrome affiche 16 nuances de gris).
- Horloge temps réel à quartz alimentée par piles.
- Interfaces série et parallèle avec prises standard et contrôle de débit sur l'interface série.
- Prise séparée pour la souris qui est livrée avec l'appareil.
- Compatibilité avec les logiciels IBM PC, MS-DOS 3.2 et DOS-Plus Digital Research sont livrés en standard.
- Environnement graphique GEM fourni avec DESKTOP et GEM-Paint.
- GEM BASIC 2, le nouveau et puissant BASIC de Locomotive Software, permettant au débutant comme au programmeur confirmé d'exploiter les ressources de GEM.
- 3 prises d'extension internes permettant de développer le système en branchant directement des cartes interfaces pour imprimante supplémentaire, disquettes ou disque durs supplémentaires, modem...
- "Spoule" d'imprimante permettant de continuer à travailler sur l'ordinateur pendant l'impression d'un travail.
- Prise pour manette de jeu intégrée au clavier.





# COULEUR... UN PRIX INCROYABLE

## RESEAUX

La mise en réseau vous permet de partager des ressources importantes entre plusieurs utilisateurs. Le PC-1512 Amstrad est un membre idéal de tout réseau de PC : son faible coût, sa rapidité et ses larges capacités en font un poste de travail idéal pour les applications en réseau telles que la comptabilité, le secrétariat ou le management partageant télex, modems, imprimantes à laser, etc.

Les réseaux peuvent également partager des ressources vitales : fichier de stock, fichier clients... Et puisque tout le monde partage les mêmes fichiers sur le réseau, un seul fichier central suffit. Cela évite les duplications de fichiers sur différents disques, les erreurs de conformité entre fichiers et cela simplifie les mises à jour.

**Mieux qu'un mini-ordinateur ?**  
Un réseau de PC-1512 permet à

mieux pour la sécurité, et plus commode pour emporter du travail à la maison.

### Logiciels de réseau

Les réseaux sont la solution évidente lorsqu'un seul PC ne peut suffire à toutes les tâches. Mais rappelez-vous qu'un réseau nécessite le recours à des logiciels multi-utilisateurs conçus pour l'environnement réseau. Il ne servirait pas à grand chose que deux utilisateurs réalisent le même document en même temps, ou qu'ils vendent en même temps le même article en stock.

Vous devez donc vous assurer que votre application fonctionne en réseau et évite, notamment, les problèmes de collision. Certains logiciels tels que NewWord, Mallard, Basic, Dataflex et VP-Info sont capables de gérer les réseaux même dans leur version mono-utilisateur.

### Ouverture

Des réseaux comme Arcnet, Novell System et Amstore permettent aux utilisateurs de PC-1512 de partager des données avec des ordinateurs complètement différents. Vous voyez donc que votre Amstrad PC-1512 est en tous points capable de répondre à l'évolution de vos besoins au cours des années à venir.

chaque utilisateur de travailler en totale indépendance, en tant que station locale, ou comme simple partie du réseau. C'est beaucoup

## LE PC-1512 A REPOS

Quand vous songez à acheter un micro-ordinateur, vous voulez tout savoir, et vous avez raison. Voici une sélection des principales questions que vous êtes en droit de vous poser, et les réponses concernant le PC-1512.

### LOGICIELS

**Q** : Le PC-1512 peut-il utiliser les logiciels conçus pour PC et compatibles ?

**R** : *Oui, il utilise tels quels tous les best-sellers comme Wordstar, dBase, SuperCalc, Lotus 1-2-3, Sidekick, etc.*

**Q** : Donc, je peux utiliser sur le PC-1512 les disquettes de données 5 pouces 1/4 que j'ai créées sur mon actuel PC ?

**R** : *Oui.*

**Q** : Qu'est-ce qui est réellement compris dans le prix du PC-1512 ?

**R** : *Tout ce qui figure dans notre check-list. Incidemment, nous vous conseillons de la prendre avec vous lorsque vous irez choisir votre micro-ordinateur. Comparez bien tout ce qu'elle offre avec ce qu'offrent les concurrents. Vous verrez à quel point le prix du PC-1512 est exceptionnellement compétitif.*

**Q** : C'est bien mais de nombreux logiciels coûtent presque autant que le PC-1512 !

**R** : *Amstrad a rendu certains logiciels célèbres, comme Wordstar 1512 et SuperCalc 3, tout à fait compatibles en prix avec le PC-1512.*

### GEM

**Q** : Que signifient GEM et la souris ?

**R** : *GEM est une interface utilisateur qui simplifie l'utilisation du PC-1512 et celle des programmes conçus pour fonctionner avec. Consultez la partie GEM de ce dépliant, l'essentiel y est expliqué.*

### IMPRIMANTES

**Q** : Quelles imprimantes puis-je utiliser ?

**R** : *Virtuellement toutes. Amstrad a cependant développé une imprimante matricielle à faible coût qui peut imprimer les nombreux jeux de caractères qui s'affichent à l'écran. Mais vous pouvez utiliser toute imprimante standard, série ou parallèle, jusqu'aux imprimantes lasers qui coûtent plusieurs fois le prix du PC-1512.*

### MATERIEL

**Q** : De nombreux micro-ordinateurs compatibles offrent 5 slots d'extension. L'Amstrad n'en a que 3. Est-ce assez ?





# AMSTRAD SE A TOUT

**R :** Oui. La plupart des autres PC sont fournis avec des possibilités minimales. Pour les amener au niveau de performance du PC-1512 Amstrad, il faut leur ajouter plusieurs cartes : carte couleur, carte interface série/parallèle, carte contrôleur de souris, carte mémoire additionnelle. Pour finir, il ne reste plus qu'un slot de libre. Ce qui est beaucoup moins bien que les 3 de l'Amstrad.

**Q :** Est-il possible d'étendre la mémoire du PC-1512 ?

**R :** Oui, vous pouvez rajouter jusqu'à 128 ko sur la carte-mère pour atteindre ainsi 640 ko sans utiliser de slots d'extension.

**Q :** Est-ce qu'on peut mettre une carte disque dur sur les slots d'extension ?

**R :** Absolument. L'alimentation du PC-1512 est suffisante pour alimenter un disque dur sur carte. Celui-ci sera alors pris en compte par les systèmes d'exploitation fournis avec le PC-1512.

## COMMUNICATIONS

**Q :** Puis-je insérer le PC-1512 dans mon réseau actuel ?

**R :** Oui, quoiqu'il puisse être nécessaire de reconfigurer votre réseau. Lisez la partie Réseau de ce dépliant et, en cas de doute, consultez le fournisseur de votre réseau.

## GRAPHIQUES

**Q :** Quel système de graphique couleur utilise le PC-1512 ?

**R :** Le PC-1512 utilise un système compatible avec le standard du marché. Les programmes écrits pour ce standard tourneront de la même façon sur PC-1512.

**Q :** Qu'arrive-t-il si j'ai le moniteur monochrome ?

**R :** Vos graphiques resteront parfaitement lisibles à ceci près que leurs couleurs seront représentées comme des nuances de gris.

**Q :** Puis-je utiliser un adaptateur graphique couleur haute résolution ?

**R :** Contrairement aux autres machines, c'est inutile avec le PC-1512 puisque la haute résolution est fournie en standard (16 couleurs en 640 x 200 pixels).

## SERVICE APRES-VENTE

**Q :** Combien dure la garantie et comment est organisé le service après-vente ?

**R :** La garantie est d'un an pièce et main-d'œuvre. Il existe en France une cinquantaine de points de service Amstrad. Il est également possible de souscrire des contrats de maintenance avec intervention sur site.

# CARACTERISTIQUES TECHNIQUES

- Unité centrale 512 ko avec toute l'électronique sur la carte-mère
- Microprocesseur 8086 à 8 MHz
- Adaptateur graphique couleur intégral avec mode haute résolution 16 couleurs
- 3 slots d'extension avec emplacement pour cartes de grande taille
- Alimentation suffisante pour accueillir un disque dur et son contrôleur
- Choix entre 1 ou 2 lecteurs de disquettes 5 pouces 1/4 de 360 ko ou 1 lecteur de disquette et 1 disque dur de 10 Mo ou 20 Mo
- LES VERSIONS A DISQUE DUR SONT FOURNIES AVEC UN MANUELET UNE DISQUETTE DE PROGRAMMES UTILITAIRES (FORMATAGE, SAUVEGARDE ET RESTITUTION DE DONNEES).
- Interfaces série RS 232 C et parallèle sur la carte-mère avec prises standard
- Haut-parleur avec commande de volume
- Horloge temps-réel permanente (sauvegardée par piles)
- Support pour co-processeur mathématique 8087
- Prise pour stylo optique
- Fourni complet avec moniteur couleur ou monochrome
- L'adaptateur couleur standard fournit tous les modes suivants :
  - Moyenne résolution Alpha 16 couleurs, 40 x 25 caractères
  - Haute résolution Alpha 16 couleurs, 80 x 25 caractères
  - Moyenne résolution graphique : 3 palettes de 4 couleurs, 320 x 200 pixels
  - Haute résolution graphique : 2 couleurs 640 x 200 pixels
  - Haute résolution spéciale : 16 couleurs, 640 x 200 pixels
- Clavier AZERTY complet avec pavé numérique séparé et voyants lumineux de verrouillage CAP et NUM
- Prise de joystick sur le clavier
- Touches supplémentaires DEL et ENTER
- Hauteur réglable
- Souris ergonomique à deux boutons avec prise spéciale sur l'unité centrale
- Mode texte compatible avec Mouse. Com de Microsoft®
- ROM BIOS compatible IBM®
- MS-DOS 3.2 de Microsoft®
- Logiciel d'exploitation complet comprenant 4 disquettes
- Système compatible RAM-disc
- Support de réseau et disque dur
- Nombreux utilitaires
- GEM (Graphics Environment Manager) plus GEM Desktop de Digital Research®
- GEM Paint de Digital Research®
- DOS Plus de Digital Research® compatible avec de nombreuses applications MS-DOS et CP/M-86
- Basic 2 de Locomotive Software® (compatible GEM)
- Manuel d'utilisation comprenant : Initiation, GEM, MS-DOS, les utilitaires, DOS-Plus et Introduction au Basic 2
- DIMENSIONS  
Unité centrale H : 135, L : 372, P : 384 mm  
Poids PC-1512 SD : 6,05 kg - PC-1512 DD 7,75 kg  
Clavier L : 465, P : 160, H : 58 mm, poids 1,175 kg  
Moniteur monochrome L : 350, H : 315, P : 300, poids 7,43 kg  
Moniteur couleur L : 372, H : 365, P : 330, poids 11,6 kg

# AMSTRAD

AMSTRAD FRANCE - BP 12 - 92312 SEVRES CEDEX - LIGNE CONSOMMATEUR : 46.26.08.83.

Locomotive BASIC 2 est la marque déposée de Locomotive Software Ltd. DOS, plus GEM Desktop, GEM Paint, GEM Diary, GEM Graph, GEM Wordchart, GEM Draw, GEM Write sont des marques déposées de Digital Research Inc. MS-DOS est la marque déposée de Microsoft Corp. Open Access est la marque déposée de Software Products International. Reflex est la marque déposée de Borland / Analytica Inc. IBM est la marque déposée de International Business Machines Corp. Wordstar est une marque déposée de Micro Pro Inc. dBase est la marque déposée de Ashton Tate. Supercalc est la marque déposée de Computer Associates International Inc. Lotus 1-2-3 est la marque déposée de Lotus Development Corp. Sidekick est la marque déposée de Borland International. Pegasus est la marque déposée de Pegasus Software Ltd.



# COULEUR... UN PRIX INCROYABLE

## COMPATIBILITE ET PERFORMANCE A UN PRIX AMSTRAD

Le prix stupéfiant du PC-1512 met en évidence la maîtrise absolue d'Amstrad dans l'art de réaliser des produits de qualité abordables pour le plus grand nombre. Plus d'un million de micro-ordinateurs Amstrad ont été à ce jour fabriqués et vendus dans le monde entier. L'économie d'échelle et l'expérience d'Amstrad dans les domaines de la conception et de la production de masse se sont combinées pour faire du PC-1512 le micro-ordinateur compatible le plus compétitif du monde.

La plupart des autres PC sont proposés avec le minimum d'équipement de base. Le moniteur, voire le clavier, ne sont pas inclus dans le prix. La mémoire offerte dépasse rarement 128 ko.

Les fonctions graphiques sont en supplément. Il faut passer

des heures pour définir la configuration nécessaire à vos besoins et... quelques milliers de francs supplémentaires pour l'obtenir. Avec Amstrad tout est simple et sans mauvaise surprise. Vous choisissez le moniteur (monochrome ou couleur) et la mémoire de masse (simple lecteur, double lecteur, disque dur 10 Mo ou 20 Mo) : tout le reste est compris et le prix calculé à l'avance sur notre tarif.

La version simple lecteur de 360 ko est renforcée par la mémoire centrale 512 ko. Une partie de celle-ci peut, en effet, être utilisée comme pseudo-disque RAM et la disquette réservée au stockage des données. La version double-lecteur vous offre une capacité de stockage supplémentaire de 360 ko en ligne et offre des facilités pour la copie. Pour les besoins plus importants, il existe des versions à disque dur rapide (10 Mo et 20 Mo).

## RAPIDITE

sur de nombreux autres PC. Quiconque a l'expérience d'un PC sait qu'il faut un certain temps pour démarrer le système après chaque allumage, à cause de la ROS (Rom Operating System) qui effectue un "check-up" complet du PC. L'Amstrad PC-1512 dispose des mêmes contrôles mais les réalise plus rapidement en affichant à l'écran les opérations en cours. De plus, comme il dispose d'une horloge permanente, l'heure et la date sont toujours conservées en

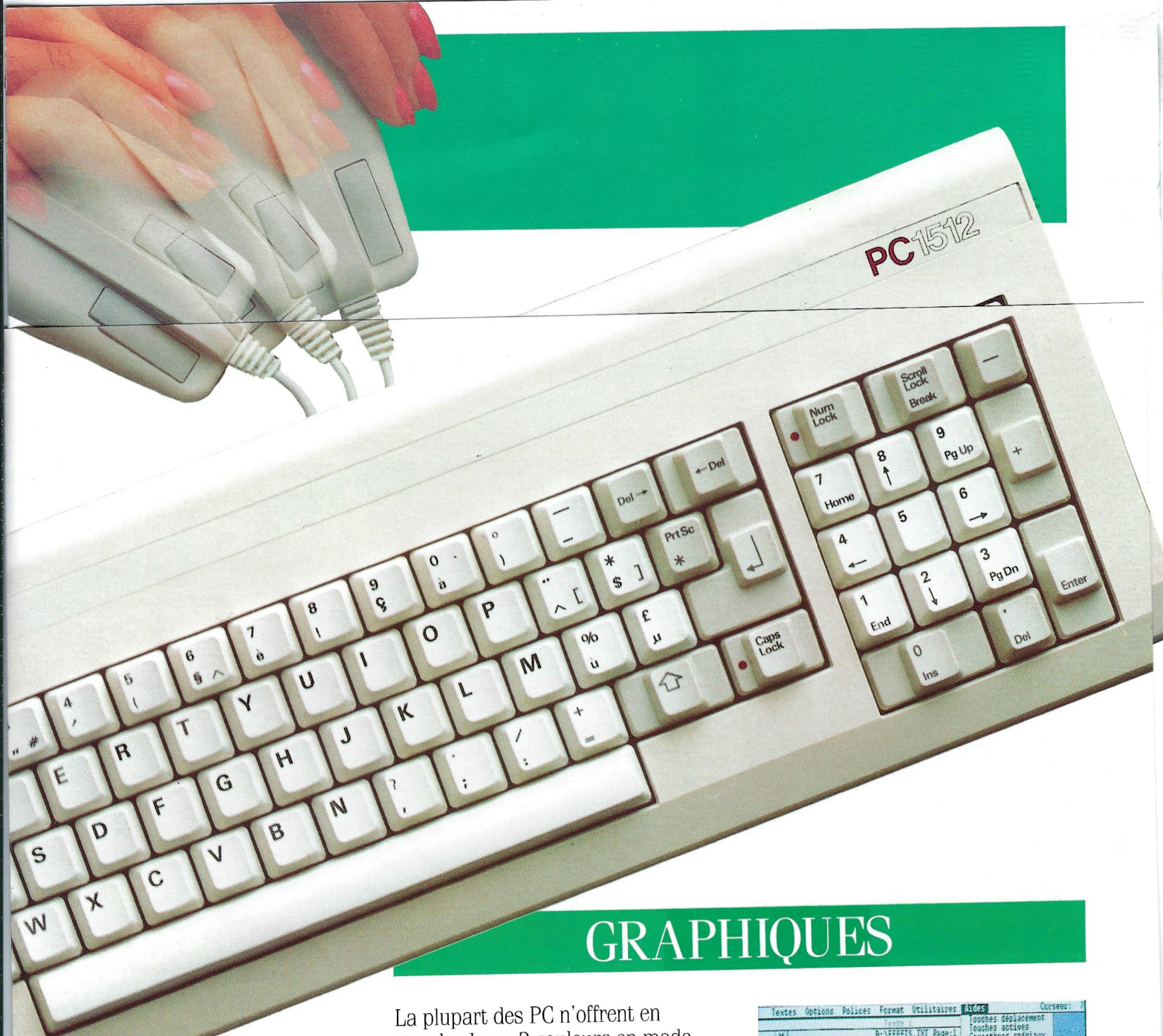
mémoire sans qu'il soit nécessaire de les entrer au clavier à chaque allumage.

Le PC-1512 utilise un processeur 8086 (vrai 16 bits) tournant à 8 Mhz. Cela signifie que vos programmes seront exécutés beaucoup plus rapidement que

# AMSTRAD

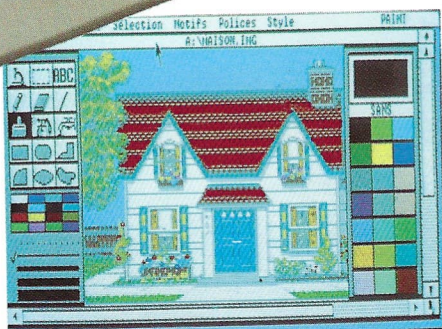




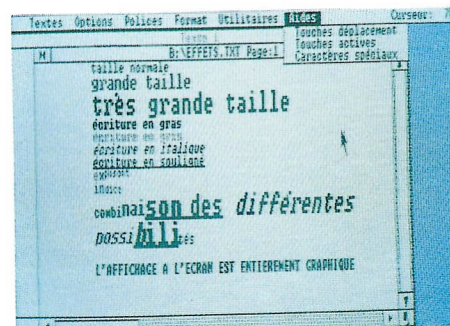


## GRAPHIQUES

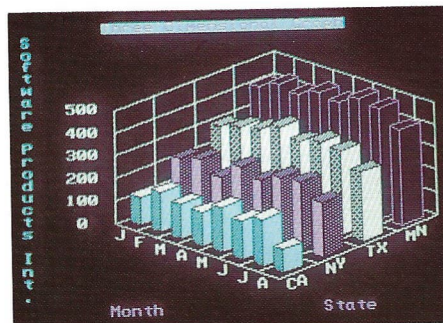
La plupart des PC n'offrent en standard que 2 couleurs en mode 80 colonnes. Des cartes d'extension graphique existent, mais elles coûtent fort cher. Sur l'Amstrad PC-1512, vous disposez en standard de 16 couleurs en mode 80 colonnes. De plus, ce mode couleur est



GEM Paint \*



Evolution Sunset



Open access

# TRAD

compatible avec les versions monochromes et offre 16 niveaux de gris sur le moniteur noir et blanc. Vous pouvez donc choisir la version monochrome (moniteur graphique haute-résolution à écran blanc anti-reflet) ou la version couleur (moniteur graphique couleur haute-résolution) sans rien perdre des extraordinaires performances graphiques du PC-1512.



# MONITEUR MONOCHROME OU CO DISQUETTE OU DISQUE DUR... A U

## ACCES FACILE POUR LES EXTENSIONS

Rien de plus simple que d'ajouter une carte d'extension à votre PC-1512. Un simple couvercle amovible permet l'accès instantané à 3 slots d'extension qui acceptent un large éventail de cartes standard pour les applications telles que les réseaux, les télécommunications, les disques durs, etc. Comme la quasi totalité des fonctions nécessaires sont fournies en standard sur le PC-1512, vous n'aurez sans doute jamais l'occasion d'utiliser tous ces emplacements.

## PRISES DE RACCORDEMENT

Une interface série RS 232 C complète est fournie avec sa prise standard 25 broches. Elle permet le branchement instantané d'imprimantes, modems et de nombreux accessoires du marché.



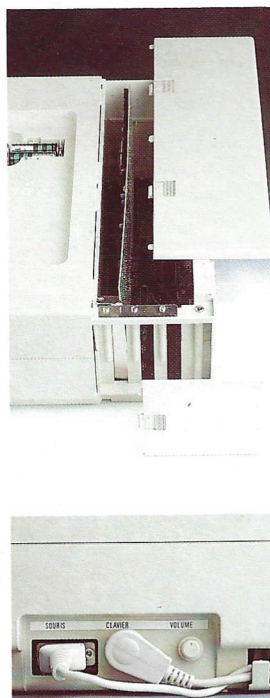
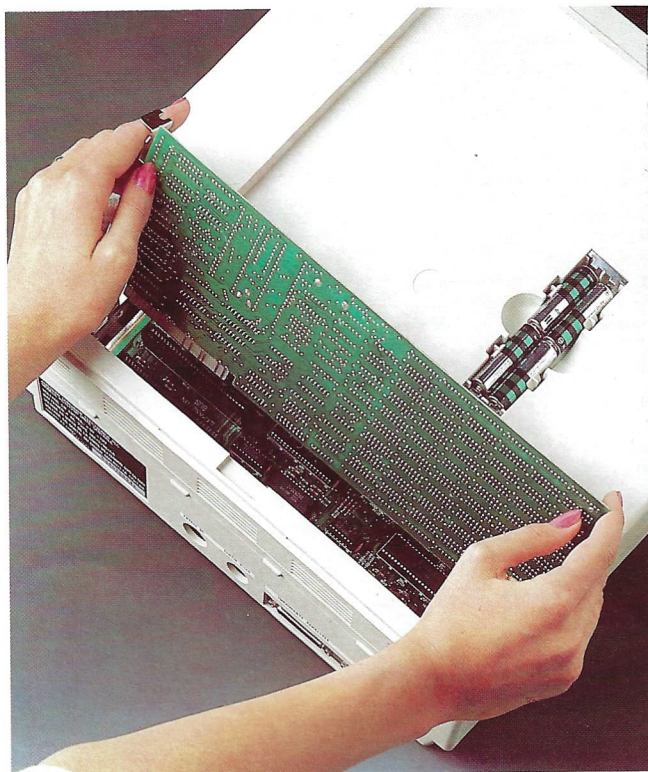
L'interface parallèle Centronics, elle

aussi équipée de sa prise standard, permet le raccordement de toute imprimante de ce type.



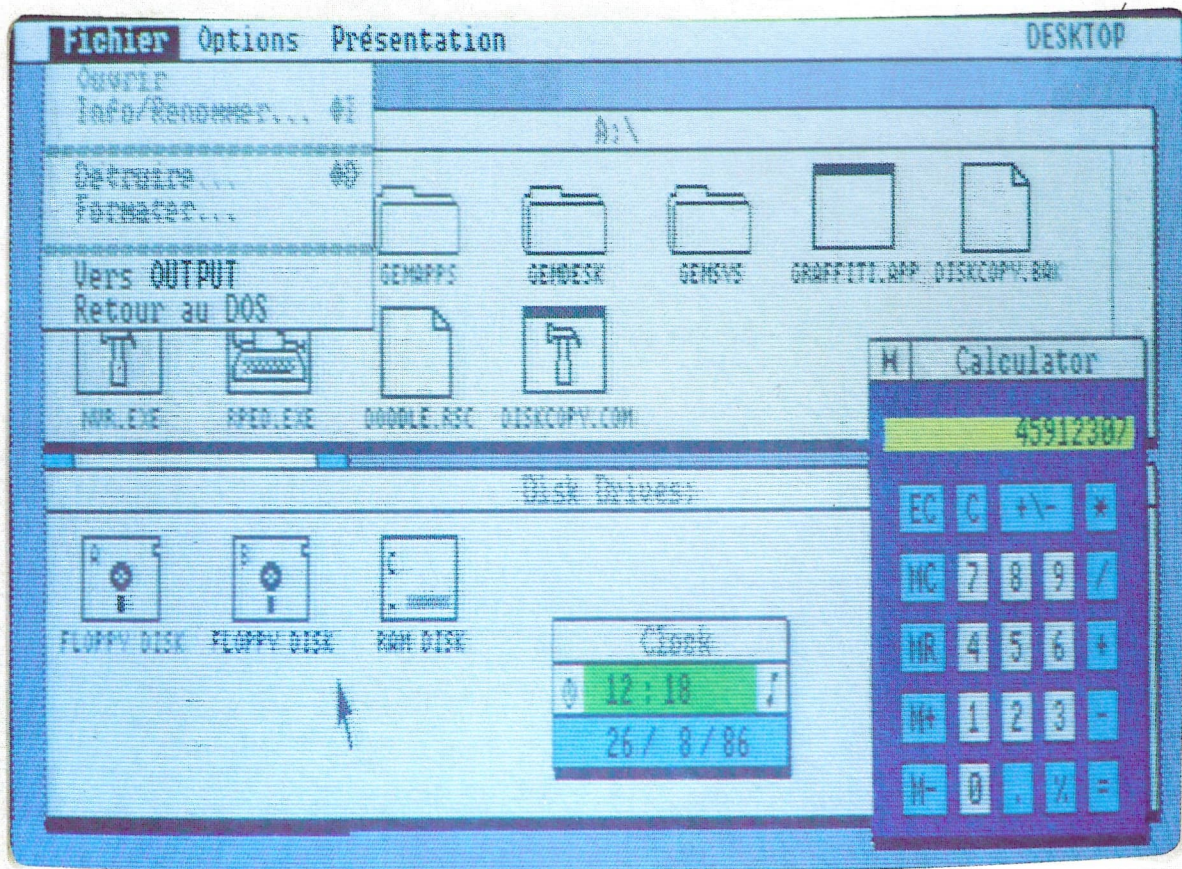
*"Amstrad DMP 3000: un petit prix, une imprimante dot matrix de grande qualité complémentaire au PC 1512".*

Ces deux interfaces sont entièrement adressables à partir des systèmes d'exploitation et des logiciels d'application standard.





# COULEUR... UN PRIX INCROYABLE



AMSTRAD

PC-CM







## LES VERSIONS A DISQUE DUR

### Pourquoi un disque dur ?

Le disque dur transforme le PC-1512. Un disque dur fonctionne selon le même principe qu'une disquette, mais plus vite et avec une capacité de stockage infiniment supérieure : un disque dur de 10 Mo a environ 30 fois la capacité d'une disquette ; et un disque de 20 Mo deux fois plus.

C'est assez pour stocker 3 millions de mots en gardant la place pour vos programmes habituels (traitement de textes, tableur, fichiers, télécommunications...)

Et comme le disque dur est intégré dans le PC-1512, il est à l'abri de la poussière, des doigts, du café renversé et des... emprunteurs éventuels.

Il existe quatre versions à disque dur du PC-1512 Amstrad depuis le PC-1512 HD 10 avec moniteur monochrome jusqu'au PC-1512 HD 20 avec moniteur couleur.



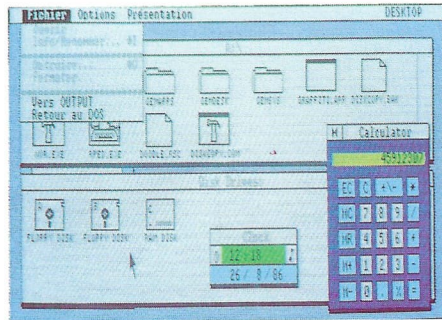
Chacune de ces versions est dotée d'un lecteur de disquette 360 Ko pour l'installation des programmes et la sauvegarde des données.



# GEM...

GEM (Graphic Environment Manager) a pour unique but de vous faciliter la vie. Il utilise des menus déroulants pour présenter les commandes et leurs options ainsi que des fenêtres de dialogue pour guider l'utilisateur.

GEM affiche les informations en



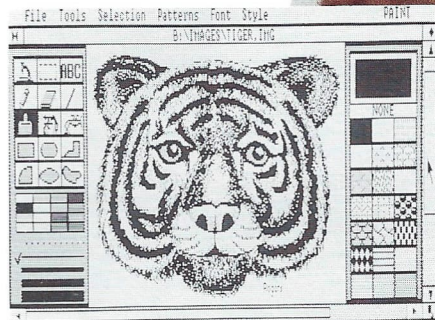
"GEM Desktop avec montre et calculatrice\*."

clair et utilise les icônes pour représenter les accessoires de bureau les plus familiers (dossiers, chemises, formulaires...). Mais surtout, GEM fonctionne avec la souris. Vous pointez simplement le curseur sur la zone d'écran choisie, vous cliquez et le travail est fait, beaucoup plus vite qu'avec les commandes habituelles de curseur. Fini les manuels compliqués, les commandes à apprendre par coeur. Fini les opérations obscures et dévoreuses de temps. Avec GEM le PC travaille et vous obtenez les résultats. Plus vite et plus simplement.

De nombreux programmes du commerce tournent déjà sous GEM. De nombreux autres sont en cours de développement ou mis à jour afin d'exploiter pleinement les multiples possibilités de GEM.

Digital Research, créateur de GEM, propose déjà une série d'applications et d'utilitaires conçus spécialement pour travailler avec GEM.

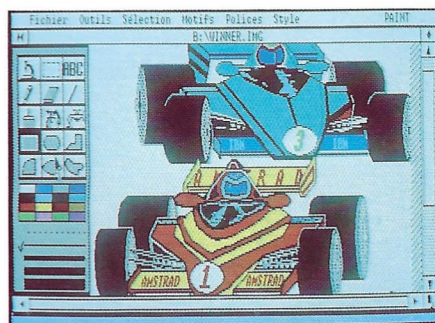
Amstrad fournit en standard GEM Desktop (avec son horloge, sa



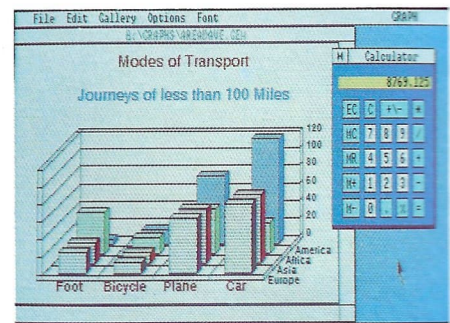
"GEM Paint avec moniteur monochrome\*."

calculatrice et sa caméra), GEM Paint (un puissant programme de création graphique) et Locomotive GEM Basic 2 (un puissant Basic structuré).

Sont disponibles par ailleurs : GEM Diary (agenda et fichier), GEM Graph (graphiques de gestion), GEM Write (traitement de texte), GEM Draw (graphiques industriels), GEM Wordchart.



"GEM Paint avec moniteur couleurs\*."



"GEM Graph avec agenda\*."





LE PC 1512

# AMSTRAD

Les écrans marqués \* représentent des logiciels fournis avec le PC 1512

- Unité centrale 512 ko avec toute l'électronique sur la carte-mère
- Microprocesseur 8086 à 8 MHz
- Adaptateur graphique couleur intégral avec mode haute résolution 16 couleurs
- 3 slots d'extension avec emplacement pour cartes de grande taille
- Alimentation suffisante pour accueillir un
- Souris ergonomique à deux boutons
- Clavier AZERTY complet avec pavé numérique séparé et voyants lumineux de verrouillage CAP et NUM
- Prise de joystick sur le clavier
- Touches supplémentaires DEL et ENTER
- Hauteur réglable

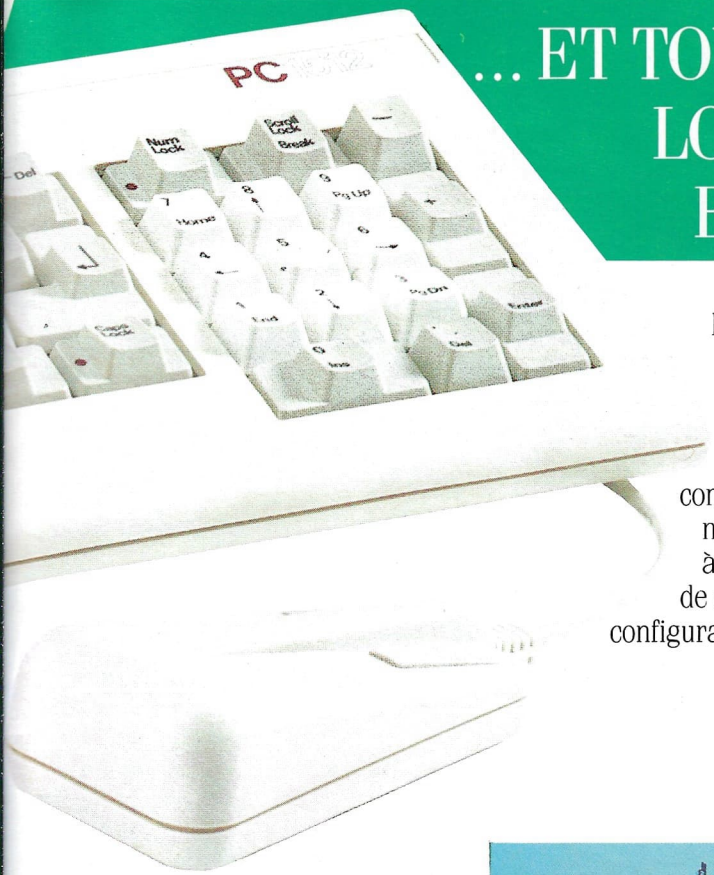
**R :** Oui. La plupart des autres PC sont fournis avec des possibilités minimales. Pour les amener au niveau de performance du PC-1512 Amstrad, il faut leur ajouter plusieurs cartes : carte couleur, carte interface série/parallèle, carte contrôleur.

CARACTERISTIQUES TECHNIQUES

AMSTRAD  
SE A TOUT



# ... ET TOUS LES BEST-SELLERS LOGICIELS POUR PC ET COMPATIBLES

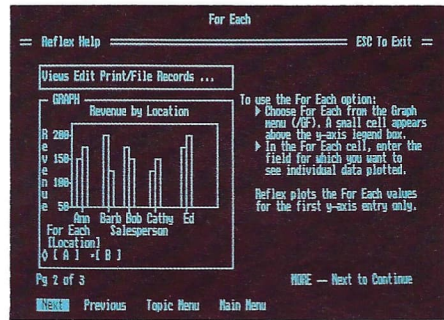


Le PC-1512 utilise directement tous les programmes tournant sur IBM-PC et compatibles. Et vous n'avez même pas à vous soucier de savoir si votre configuration est adéquate

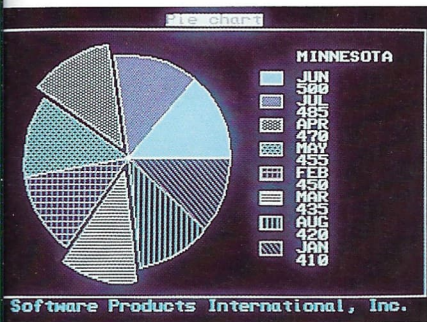
puisque le PC-1512 dispose en standard du graphisme haute résolution, de 512 ko de mémoire centrale et d'un port série. Des programmes vedettes comme Wordstar, Lotus 1-2-3 et dBase sont accélérés par la grande vitesse du processeur 8086 PC-1512. Et des applications résidant en mémoire centrale peuvent être appelées et quittées sans perturber le programme principal.



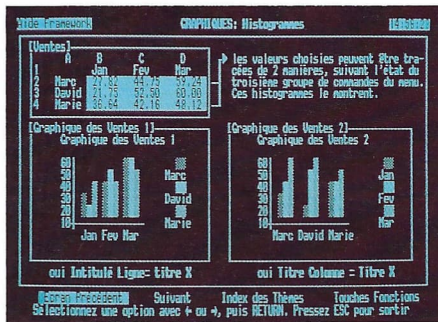
"Simulateur de vol "Microsoft."



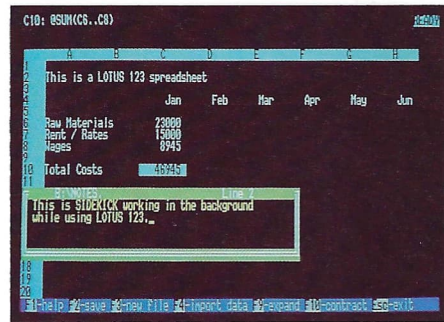
Reflex



open access



"Framework Premier."



Lotus 1-2-3 avec Sidekick

**LE PC-1512 A REPONS**

Quand vous songez à acheter un micro-ordinateur, vous voulez tout savoir, et vous avez raison. Voici une sélection des principales questions que vous êtes en droit de vous poser, et les réponses concernant le PC-1512.

**COULTEUR... UN PRIX INCROYABLE RESEAUX**