

# AMSTRAD PC-1512

L'ORDINATEUR COMPLET POUR  
TOUS USAGES !



# AMSTRAD

La Qualité. L'innovation en plus

# AMSTRAD PC-1512

## COMPATIBILITE ET PERFORMANCES A PRIX AMSTRAD

Le prix très compétitif du PC-1512 met en évidence la maîtrise absolue d'Amstrad dans l'art de réaliser des produits de qualité abordables pour le plus grand nombre. Plus de 3 millions de micro-ordinateurs Amstrad ont déjà été fabriqués et vendus dans le monde entier.

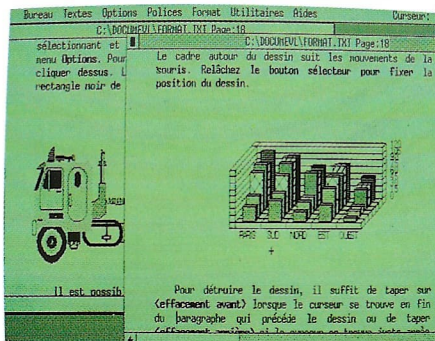
Avec Amstrad tout est simple et sans mauvaise surprise. Vous choisissez le moniteur (monochrome ou couleur) et la mémoire de stockage (simple disquette, double disquette, disque dur 20 Mo) : tout le reste est compris et le prix calculé à l'avance sur notre tarif.

### RAPIDITE

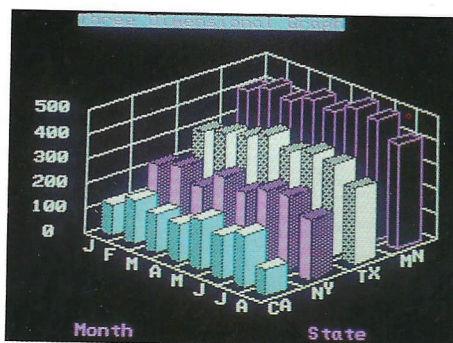
Le PC-1512 utilise un processeur 8086 (vrai 16 bit) tournant à 8 Mhz. Cela signifie que vos programmes seront exécutés beaucoup plus rapidement que sur de nombreux autres PC.

### GRAPHIQUES

La plupart des PC n'offrent en standard que 2 couleurs en mode 80 colonnes. Des cartes d'extension graphique existent, mais elles coûtent fort cher. Sur l'Amstrad PC-1512,

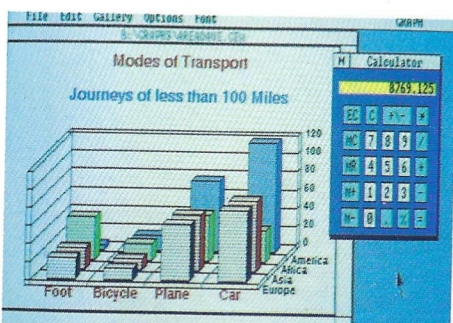


vous disposez en standard de 16 couleurs en mode 80 colonnes. De plus, ce mode couleur est compatible avec les versions monochromes et offre 16 niveaux de gris sur le moniteur noir et blanc.



### GEM...

GEM (Graphic Environment Manager) a pour but de vous faciliter la vie. Il utilise menus déroulants et icônes pour présenter les commandes et les fichiers ainsi que des cases de dialogue pour guider l'utilisateur. Mais surtout, GEM fonctionne avec la souris. Vous pointez simplement le curseur sur la zone d'écran choisie, vous cliquez et le travail est fait, beaucoup plus vite qu'avec les commandes habituelles du clavier. L'intégrale PC+ ainsi que de nombreux programmes du commerce tournent sous GEM.



### L'INTEGRALE PC +



Le PC-1512, dans toutes ses versions, est désormais livré avec L'INTEGRALE-PC+, un logiciel intégré qui travaille sous GEM et qui comprend :

- Evolution Sunset, l'un des plus puissants traitements de texte sur PC et certainement le plus convivial,
- Superbase, l'extraordinaire base de donnée, relationnelle et graphique,
- Calcomat, l'excellent tableur graphique,

- 25 applications professionnelles :

#### APPLICATIONS DEPENDANT DE SUPERBASE

- Préparer superbase
- N° 1 : Carnet d'adresses
- N° 2 : Agenda
- N° 3 : Budget personnel
- N° 4 : Gestion de stock - Inventaire
- N° 5 : Gestion d'un club sportif
- N° 6 : Prospects - Commandes
- N° 7 : Gestion de véhicules
- N° 8 : Etablissement d'un tarif
- N° 9 : Caisse simplifiée

#### APPLICATIONS DEPENDANT DE CALCOMAT

- Préparer Calcomat
- N° 10 : Facturation
- N° 11 : Devis

#### APPLICATIONS DE SUPERBASE VERS SUNSET

Comment procéder au transfert des données

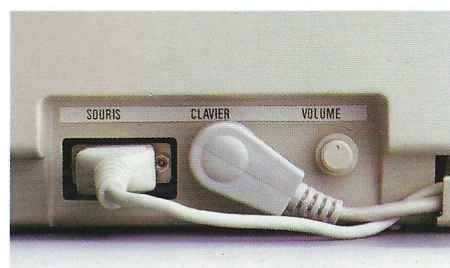
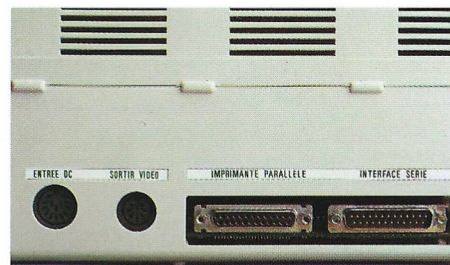
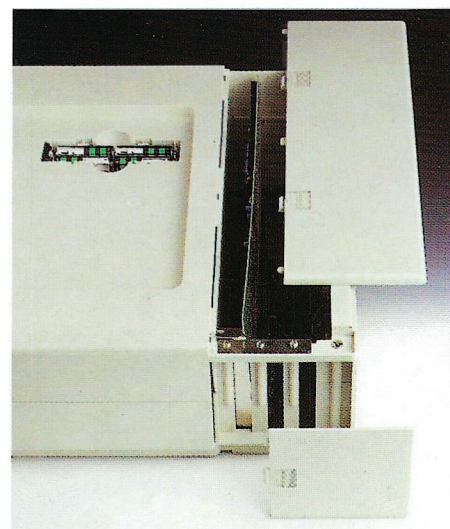
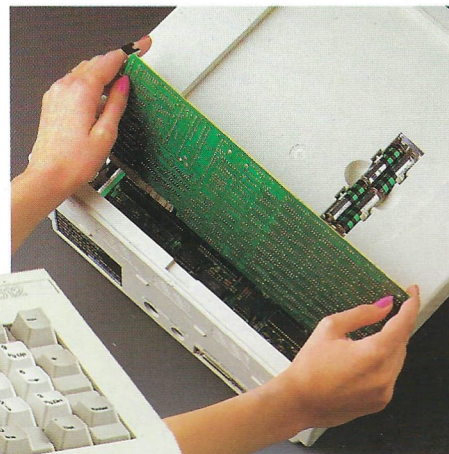


## ACCES FACILE POUR LES EXTENSIONS

Rien de plus simple que d'ajouter une carte d'extension à votre PC-1512. Un simple couvercle amovible permet l'accès instantané aux 3 slots d'extension qui acceptent un large éventail de cartes standard pour les applications telles que les réseaux, les télécommunications, les disques durs, etc.

## PRISES DE RACCORDEMENT

Une interface série RS 232 C et une interface parallèle Centronics sont fournies avec leurs prises standards permettant le branchement instantané d'imprimantes, de modems et de nombreux accessoires du marché.



N° 12 : Enrichissement d'un tarif  
N° 13 : Publipostage - Lettre type

## APPLICATIONS DE CALCOMAT VERS SUNSET

Comment procéder au transfert des données

N° 14 : Enrichissement d'un devis

## APPLICATIONS DEPENDANT DE SUNSET

Préparer sunset

N° 15 : Acceptation, refus, proposition de devis

N° 16 : Lettres de relance de factures impayées

N° 17 : Statuts d'association

N° 18 : Statuts d'une E.U.R.L.

N° 19 : Statuts d'une S.A.R.L.

N° 20 : Contrats de travail à durée indéterminée

N° 21 : Contrats de travail à durée déterminée

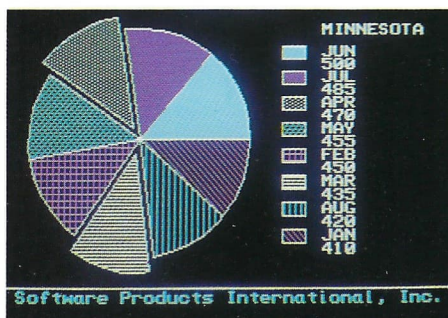
N° 22 : Contrat d'apprentissage

N° 23 : Contrat d'employé de maison

N° 24 : Embauche, certificat de travail, solde de tout compte  
N° 25 : Curriculum vitae

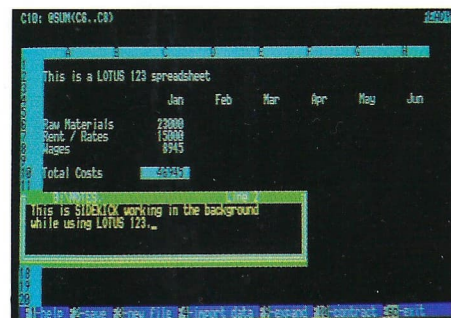
## ... ET TOUS LES BEST-SELLERS LOGICIELS POUR PC ET COMPATIBLES

Le PC-1512 utilise directement tous les programmes tournant sur IBM-PC\* et compatibles. Et vous n'avez même pas à vous soucier de savoir si votre configuration est adéquate puisque le PC-1512 dispose en stan-



dard du graphique haute résolution, de 512 Ko de mémoire centrale et d'un port série.

\*IBM est une marque déposée d'International Business Machines Corporation.



# CARACTERISTIQUES TECHNIQUES

- Unité centrale 512 Ko extensible à 640 Ko sur la carte-mère
- Microprocesseur 8086 à 8 MHz
- Adaptateur graphique couleur avec mode haute résolution 16 couleurs
- 3 connecteurs d'extension avec emplacement pour cartes de grande taille
- Alimentation puissante pour accueillir un disque dur et son contrôleur
- Choix entre 1 ou 2 lecteurs de disquettes 5 pouces 1/4 de 360 Ko
- Interfaces série RS 232 C et parallèle avec prises standards
- Haut-parleur avec commande de volume
- Horloge temps-réel permanente (sauvegardée par piles fournies)
- Support pour co-processeur arithmétique 8087
- Prise pour crayon optique
- Fourni complet avec moniteur couleur ou monochrome
- L'adaptateur couleur standard fournit tous les modes suivants :
  - Moyenne résolution alpha 16 couleurs, 40 x 25 caractères
  - Haute résolution alpha 16 couleurs 80 x 25 caractères
  - Moyenne résolution graphique : 3 palettes de 4 couleurs, 320 x 200 pixels
  - Haute résolution graphique : 2 couleurs, 640 x 200 pixels
  - Haute résolution spéciale : 16 couleurs, 640 x 200 pixels\*\*
- Clavier AZERTY complet avec pavé numérique séparé et voyant lumineux de verrouillage CAP et NUM
- Prise sur le clavier pour manettes de jeu
- Touches supplémentaires DEL et ENTER
- Hauteur réglable du clavier
- Souris ergonomique à deux boutons
- Mode texte compatible avec Mousse .Com de Microsoft\*
- ROM BIOS compatible IBM\*
- MS-DOS 3.2 de Microsoft\*
- Logiciel d'exploitation complet comprenant 4 disquettes
- Système compatible RAM-disc
- Support de réseau et disque dur
- Nombreux utilitaires fournis :
  - GEM (Graphics Environment Manager) plus
  - GEM Desktop de Digital Research\*
  - GEM Paint de Digital Research\*
  - DOS Plus de Digital Research\* compatible avec de nombreuses applications MS-DOS et CP/M-86
  - Intégrale PC +
  - Basic 2 de Locomotive Software\* (compatible GEM)
- Manuel d'utilisation comprenant : Pour commencer, GEM, MS-DOS, les utilitaires, DOS-Plus et Introduction au Basic 2.

*Modèles disponibles : simple ou double lecteurs avec écran monochrome ou couleur*

#### • DIMENSIONS :

- Unité centrale H : 135, L : 372, P : 384 mm
- Poids PC-1512 SD : 6,05 kg - PC-1512 DD 7,75 kg
- Clavier L : 465, P : 160, H : 58 mm, poids 1,175 kg
- Moniteur monochrome L : 350, P : 300, poids 7,43 kg
- Moniteur couleur L : 372, H : 365, P : 330, poids 11,6 kg

\* Les différentes marques sont déposées par leur propriétaire respectif.

\*\* La résolution des moniteurs Amstrad inclut la compatibilité CGA.



CACHET DU REVENDEUR

AMSTRAD INTERNATIONAL S.A.  
72-78 GRAND RUE B.P. 12 92312 SÈVRES CEDEX  
TÉL. LIGNE CONSOMMATEURS (1) 46 26 08 83  
TÉLÉX 200101 AMSFR TÉLÉCOPIEUR 45 07 08 06