

Amstrad

L'INFORMATIQUE POUR TOUS



GAMME PCi



VERSION MULTIMÉDIA



VERSION INTÉGRA

Amstrad (un million d'appareils informatique installés en France), vous présente sa nouvelle gamme :

Complète et évolutive, du 486 DX2-66 au Pentium 120, cette gamme allie la

puissance des appareils à une élégance certaine.

En version de bureau ou compacte (Intégral), les possibilités d'extension ont été soigneusement étudiées. Les micro-ordinateurs d'Amstrad ont été tout spécialement pensés et

conçus pour répondre à toutes vos exigences.

De plus, dans le souci d'améliorer la qualité de ses produits, Amstrad dispose d'une unité "High tech" dans son usine en Grande-Bretagne.

Amstrad®

Amstrad

PC 9486i et 9555i

ENHANCED
IDE

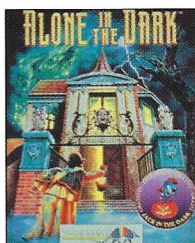


Energy Star
EPA POLLUTION PREVENTER

PCI
LOCAL BUS

- Les nouvelles cartes mères, à la norme PCI, vous procurent une amélioration au niveau de la rapidité du traitement des données. Ainsi, les périphériques qui sont connectés au bus PCI (carte graphique, contrôleur IDE) tirent avantage de cette technologie. Un slot d'extension PCI a été ajouté aux connecteurs ISA standards afin de profiter pleinement des possibilités de votre appareil.
- La double interface Enhanced IDE vous permet de connecter jusqu'à 4 périphériques IDE (disque dur, CD-ROM), et d'utiliser des disques durs d'une capacité supérieure à 528 Mo.
- La mémoire vidéo est extensible à 2 Mo, ce qui vous permet d'obtenir une résolution supérieure ainsi qu'un nombre de couleurs affichables plus important.
- "Energy Star", économiseur d'énergie, permet de couper l'alimentation du disque dur, du contrôleur graphique et des autres éléments logiques.

UNE DÉCLINAISON DE LA GAMME 9000i :



LE MULTIMEDIA

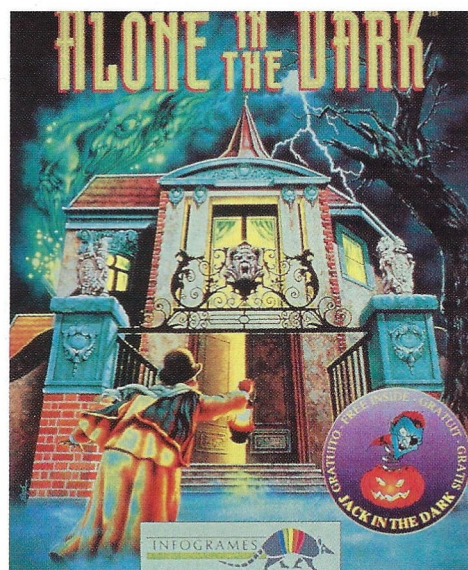
Amstrad vous propose également une déclinaison de ces produits en version multimédia comprenant :

- un lecteur CD-ROM interne
- une carte son stéréo 16 bits
- des haut-parleurs externes 4 watts RMS.

Les PC multimédia d'Amstrad bénéficient des dernières technologies déjà éprouvées sur ce type d'appareil.

Amstrad Intégra

Un nouveau concept du multimédia



Bien plus qu'un ordinateur, l'Amstrad Intégra vous ouvre les portes de la communication. De faible encombrement, il vous offre une ouverture maximale grâce aux différentes cartes qu'il peut accueillir (modem/fax/répondeur, tuner Pal-Secam, carte son...). Avec l'Amstrad Intégra, toute la micro-informatique multimédia est réunie dans un boîtier monobloc (unité centrale et écran intégrés) où les performances ne sont en aucun cas sacrifiées.

Livré prêt à l'emploi, l'Amstrad Intégra s'adresse à tous ceux qui ont besoin d'un micro-ordinateur puissant, simple et au design

unique ; avec lui vous pourrez enfin conjuguer votre activité professionnelle, votre vie de famille et vos loisirs.

Compatible PC : le summum de la technologie PC avec une compatibilité absolue.

Multimédia : il réunit toutes les fonctions d'un multimédia avec un lecteur CD-ROM quadruple vitesse, une carte son 16 bits, des haut-parleurs stéréo amplifiés et un microphone incorporé.

Regarder la télévision : la carte tuner TV vous permet d'utiliser votre micro-ordinateur comme un téléviseur qui, avec l'alliance de

l'informatique vous donne la possibilité de capturer des images afin de pouvoir les récupérer et les retravailler, via des logiciels de DAO.

Ecouter de la musique : le CD-ROM interne de l'Intégra est aussi capable de lire des CD audio. Tout comme pour la vidéo, des utilitaires vous procurent le moyen de retravailler le son enregistré à partir de votre CD.

Télécommunication : option fax 14,4/modem/répondeur/enregistreur interrogeable à distance.

CARACTÉRISTIQUES TECHNIQUES

	PC 9486i	PC 9555i	Amstrad Intégra
Processeurs :	486DX2-66 au 486DX4-100	Pentium 75, 90, 100 ou 120 MHz	486DX2-66 au 486DX4-100 Pentium 75, 90, 100 ou 120 MHz
Taille mémoire :	4 Mo extensible à 128 Mo	8 Mo extensible à 128 Mo	4 Mo (486) ou 8 Mo (Pentium) extensible à 128 Mo
Supports SIMM :	4 x 72 broches	4 x 72 broches	4 x 72 broches
RAM cache :	128 Ko, 256 Ko, ou 512 Ko en option	256 Ko extensible à 1 Mo	128 Ko, 256 Ko, ou 512 Ko pour les 486 (option) 256 Ko extensible à 1 Mo pour les Pentium
Support CPU :	PENTIUM Overdrive/support ZIF (Zero Insertion Force) 237 broches	PENTIUM support ZIF (Zero Insertion Force) 320 broches	PENTIUM Overdrive/support ZIF 237 broches pour les 486 PENTIUM support ZIF 320 broches pour les Pentium
Lecteur de disquettes :	3.5" 1.44 Mo	3.5" 1.44 Mo	3.5" 1.44 Mo
Interface IDE :	PCI, enhanced IDE (Connexion possible de 4 périphériques IDE)	PCI, enhanced IDE (Connexion possible de 4 périphériques IDE)	PCI, enhanced IDE (Connexion possible de 4 périphériques IDE)
Disque Dur :	420 Mo, 540 Mo, ou 850 Mo (11 Mo/seconde)	420 Mo, 540 Mo, ou 850 Mo (11 Mo/seconde)	420 Mo, 540 Mo, ou 850 Mo (11 Mo/seconde)
Connecteurs d'extension* :	1 x 32 bits pleine longueur PCI 1 x 16 bits pleine longueur ISA 2 x 16 bits demi longueur ISA	1 x 32 bits pleine longueur PCI 1 x 16 bits pleine longueur ISA 2 x 16 bits demi longueur ISA	1 x 32 bits carte courte PCI 1 x 16 bits pleine longueur ISA 2 x 16 bits demi longueur ISA
Baies pour lecteurs :	2 baies 3.5" occupées 2 baies 5.25" libres	2 baies 3.5" occupées 2 baies 5.25" libres	1 baie 3.5" occupée 1 baie 5.25" occupée (CD-ROM)
Graphique :	PCI local bus mode TRUE COLOR et accélérateur WINDOWS intégré	PCI local bus mode TRUE COLOR et accélérateur WINDOWS intégré	PCI local bus mode TRUE COLOR et accélérateur WINDOWS intégré
Contrôleur graphique :	CIRRUS 5430 64 bits	S3 TRIO 64 avec adressage mémoire 64 bits	CIRRUS 5430 64 bits pour les 486 S3 TRIO 64 avec adressage mémoire 64 bits pour les Pentium
Mémoire vidéo :	1 Mo extensible à 2 Mo	1 Mo extensible à 2 Mo	1 Mo extensible à 2 Mo
Résolution maximum :	1024 x 768 en 256 couleurs (1 Mo)	1024 x 768 en 256 couleurs (1 Mo)	1024 x 768 en 256 couleurs (1 Mo)
Couleurs :	16,7 millions maximum	16,7 millions maximum	16,7 millions maximum
Interfaces externes :	EPP, ECP et port parallèle bidirectionnel 2 ports série connecteurs RS232C (compatible 16550) Port clavier et port souris PS/2 Connecteur d'alimentation externe pour le moniteur	EPP, ECP et port parallèle bidirectionnel 2 ports série connecteurs RS232C (compatible 16550) Port clavier et port souris PS/2 Connecteur d'alimentation externe pour le moniteur	EPP, ECP et port parallèle bidirectionnel 2 ports série connecteurs RS232C (compatible 16550) Port clavier et port souris PS/2
Economiseur d'énergie UC :	Type ENERGY STAR (green)	Type ENERGY STAR (green)	Type ENERGY STAR (green)
Clavier :	102 touches type PS/2	102 touches type PS/2	102 touches type PS/2
Souris :	Deux boutons type PS/2	Deux boutons type PS/2	Deux boutons type PS/2
Logiciels fournis préinstallés :	MS DOS 6.2 MS Windows 3.11 ou Windows 95**	MS DOS 6.2 MS Windows 3.11 ou Windows 95**	MS DOS 6.2 MS Windows 3.11 ou Windows 95** Alone in the Dark
Moniteur :	14 pouces couleurs SVGA 0,28 Dot pich Low Radiation	14 pouces couleurs SVGA 0,28 Dot pich Low Radiation	14 pouces couleurs SVGA 0,28 Dot pich Low Radiation (intégré)
Autres :	Version multimédia en option : - CD-ROM quadruple vitesse - Carte son - 2 enceintes - Alone in the Dark	Version multimédia en option : - CD-ROM quadruple vitesse - Carte son - 2 enceintes - Alone in the Dark	- CD-ROM quadruple vitesse - Carte son 16 bits stéréo - 2 enceintes - Carte tuner digital Pal/Secam - Carte modem (14400 bauds), fax avec répondeur/enregistreur interrogeable à distance

* les connecteurs d'extension ne sont libres que dans les versions standards (non multimédia).

** en fonction des configurations et de la disponibilité du logiciel.

Amstrad International

LES FJORDS - Imm. NOBEL - 19 avenue de Norvège - Z.A. de Courtabœuf 1 - B.P. 247 - 91944 Les Ulis Cedex

Document non contractuel : le constructeur se réserve à tout moment le droit de modifier les caractéristiques des produits sans avertissement préalable.
Le nom et le logo AMSTRAD sont des marques déposées d'Amstrad plc.