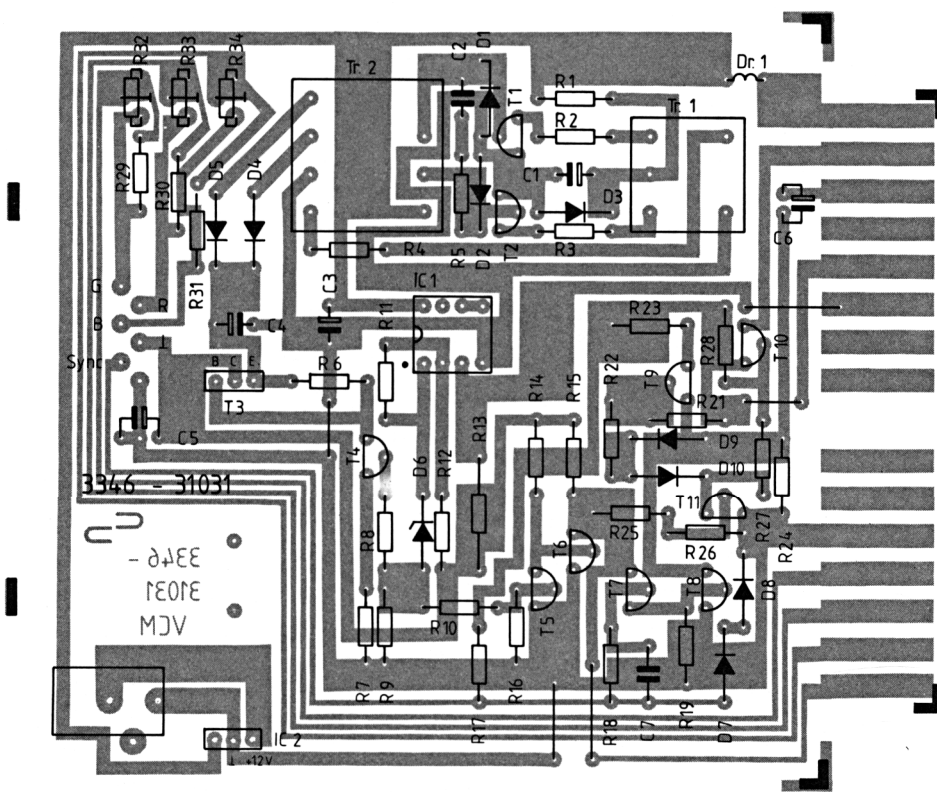
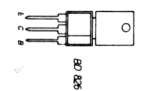
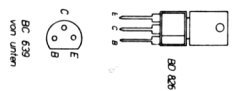
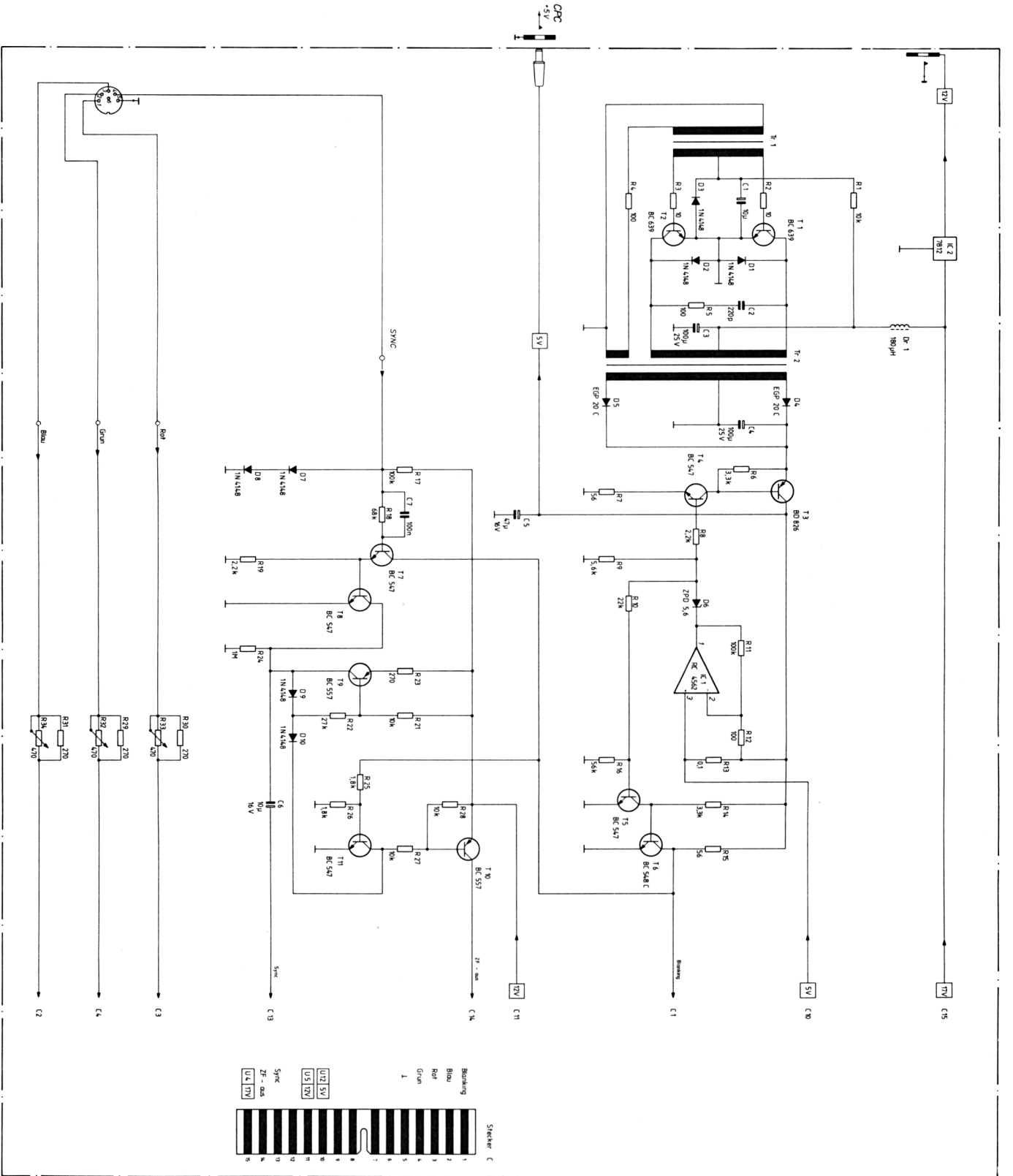




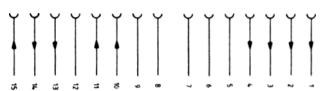
Platine VCM 1



Schaltbild VCM 1



TV1, AUS



Ersatzteilliste für VCM 1
Parts List for Model Type VCM 1


Best.-Nr./Part No.	Bezeichnung/Description		Zeich.-Pos./Ref.-No.
Widerstände/ Resistors			
10 097 00-3182	Widerstand	10k	R1/R21/R27/R28
10 025 00-3181	Widerstand	10R	R2/R3
10 049 00-3181	Widerstand	100R	R4/R5/R12
10 085 00-3182	Widerstand	3k3	R6/R14
10 043 00-3181	Widerstand	56R	R7/R15
10 081 00-3182	Widerstand	2k2	R8/R19
10 091 00-3182	Widerstand	5k6	R9
10 105 00-3182	Widerstand	22k	R10
10 121 00-3182	Widerstand	100k	R11/R17
23 113 00-3217	Sich.-Wid.	R1	R13
10 115 00-3182	Widerstand	56k	R16
10 117 00-3182	Widerstand	68k	R18
10 107 00-3182	Widerstand	27k	R22
10 059 00-3181	Widerstand	270R	R23/R29/R30/R31
10 145 00-3183	Widerstand	1M	R24
10 079 00-3182	Widerstand	1k8	R25/R26
23 816 00-3221	Drehregler	470R lin.	R32/R33/R34
Kondensatoren/ Capacitors			
01 324 00-3073	Elko	10 μ F 16 V	C1
23 802 00-3074	Elko	100 μ F 25 V	C3/C4
15 303 00-3073	Elko	47 μ F 16 V	C5
23 171 00-3073	Elko	10 μ F 16 V	C6
23 897 00-315	Kerko	220 pF	C2
01 493 00-311	Foko	0,100 μ F	C7
Dioden/ Diodes			
11 241 00-3041	Diode	1N4148	D1/D2/D3/D7/D8/D9/D10
23 394 00-3041	Diode	EGB20C	D4/D5
06 040 00-3044	Z-Diode	ZPD 5,6	D6
Transistoren/ Transistors			
06 257 00-301	Transistor	BC639	T1/T2
23 795 00-301	Transistor	BD826	T3
03 685 00-301	Transistor	BC547 B	T4/T5/T7/T8/T11
02 432 00-301	Transistor	BC548 C	T6
06 052 00-301	Transistor	BC558 B	T9/T10
IC			
23 258 00-302	IC	RC4562	IC1
03 847 00-302	IC	LM340 T12	IC2
Spulen und Transformatoren/ Coils and Transformer			
23 861 00-3251	Drossel	180 μ H	DR1
23 799 00-3243	Trafo-Treiber		TR2
23 798 00-3243	Trafo-Wandler		TR1
Verschiedenes/ Miscellaneous			
31 034 00-3411	Anschlußkabel	1,5 m	
23 213 00-4294	Gehäuse-Becher		
23 135 00-424	Deckel-Gehäuse		
23 243 00-4281	Drehknopf		
31 040 00-3329	Buchse DC		

Reparaturhinweis

Erforderlich bei Farbfernsehgeräten

TV-1/STV 6000	7000	8001	9000
6050	7001		9500
	7050		9550

ohne Index b



STV 7000 VT
Chassis TV 1
Ident-Nr. 16792-b-20

Ⓢ	Fernbedienung:	IR 7000 RC
Ⓝ	Netzanschluß:	220V~ 50 Hz
ⓓ	Leistungsaufnahme:	85 W
ⓕ	FTZ-Nr.	22/620 SK VBT

„Die in diesem Gerät entstehende Röntgenstrahlung ist ausreichend abgeschirmt.
Beschleunigungsspannung max. 25,7 kV,
Zulassungs-Nr. By 271/83 /Rö
Q26 **MADE IN WEST-GERMANY**

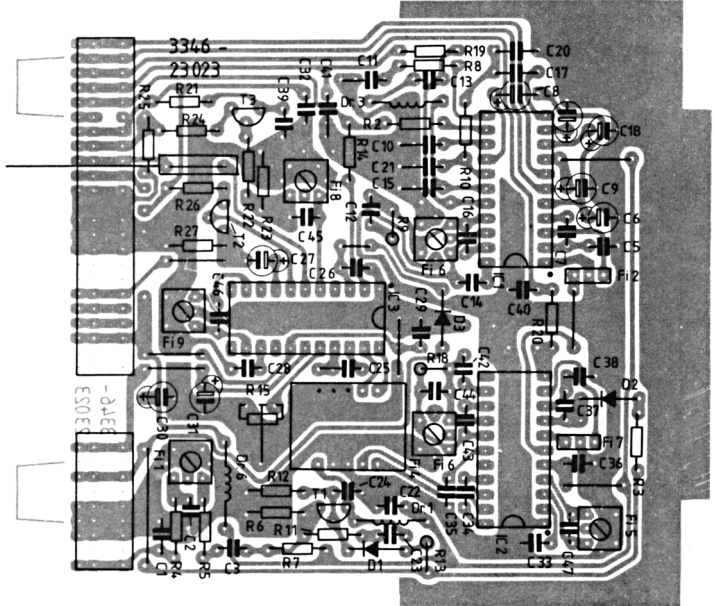
Geräteaufkleber TV

1. Die 12polige Buchsenleiste im Decoderschacht muß gegen eine 15polige ausgetauscht werden. An dieser Leiste sind die 3 übrigen Kontakte als Einzelleitungen herausgeführt (rot, braun, schwarz).
2. Die 3 Leitungen von der Buchsenleiste müssen wie folgt auf der Leiterbahnseite der Signalplatine angelötet werden:
 - a) rote Leitung an Steckerleiste C, Pin 5 (17 V)
 - b) schwarze Leitung an Steckerleiste C, Pin 2 (Sync.)
 - c) braune Leitung an den Kollektor von T 707 (siehe Zeichnung 1).
3. Das Spannungsregel-IC 704 (7805) auf der Signalplatine sollte auf das Endstufenkühlblech montiert werden (s. Zeichnung 2).
4. Auf der ZF-Platine muß die Brücke zwischen R 24 und R 26 (s. Zeichnung 3) ausgelötet und ein Widerstand 1 K eingelötet werden.

**ZF-Platine TV-1
IF P.C.B.**

Vornummer 9...
Key number 9...

3. Brücke auslöten
Widerstand 1k
einlöten



**Signal-Platine TV-1
Signal P.C.B.**

Vornummer 7, 10, 12
Key number 7, 10, 12

2. IC 4 an Endstufenkühlblech
montieren

