

AMSTRAD PCW 8256

Informatique et écriture: l'esprit de synthèse.

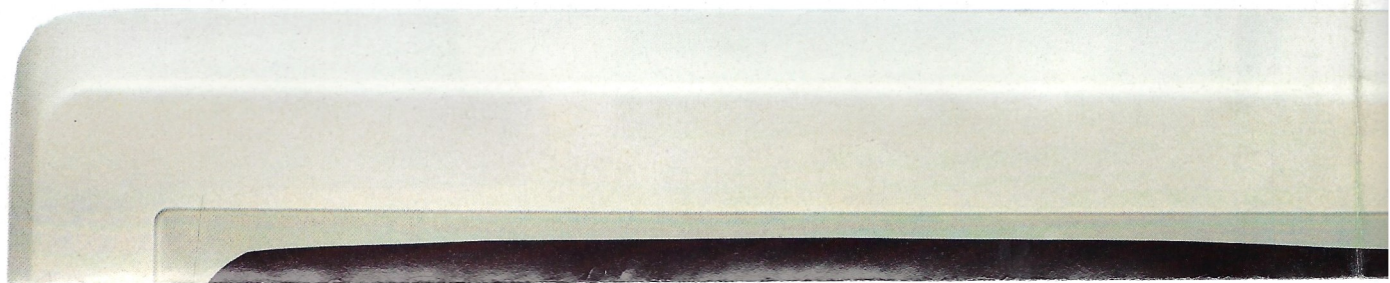


LA SOLUTION COMPLETE D'INFORMATIQUE

Un système de traitement de texte complet Un ordinateur complet :

Le PCW 8256 Amstrad est un système complet avec un ordinateur incorporé individuel à disquettes, traitement de texte et imprimante.

- / écran à haute résolution;
- / lecteur de disquettes intégré;
- / ordinateur 256 ko de RAM;
- / imprimante intégrée avec de nombreuses possibilités d'impression de qualité "courrier";
- / levier pour alimentation automatique feuille à feuille;
- / clavier AZERTY 82 touches;
- / CP/M+ avec GSX et Dr Logo;
- / microprocesseurs additionnels pour clavier et contrôle de l'imprimante;
- / basic Mallard avec Jetsam;
- / possibilité d'extension;
- / possibilité de deuxième unité de disquettes d'un méga-octet.



AMSTRAD PCW 8256

E A VOS PROBLEMES DE TR UE PERSONNELLE A UN PRI

AMSTRAD

72-78, GRANDE RUE - B.P.
92312 SÈVRES CEDEX
TÉL. : (1) 46.26.34.50
TÉLEX : 200 101 AMSFR

Messieurs,

L'AMSTRAD PCW 8256 a révolutionné la façon dont les éventuels acheteurs peuvent désormais comparer le prix d'un traitement de textes complet avec celui d'une machine à écrire électrique à mémoire.

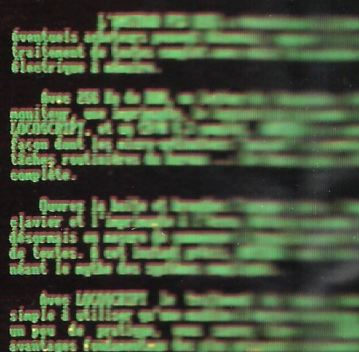
Avec 256 Ko de RAM, un lecteur de disquettes intégré, un moniteur, une imprimante, le logiciel de traitement de textes LOCOSCRIP, et un CP/M complet, AMSTRAD va accélérer la façon dont les micro-ordinateurs "avalent" les corvées et tâches routinières du bureau ... De façon simple, efficace, et complète.

Ouvrez la boîte et branchez l'unique prix. Connectez le clavier et l'imprimante à l'écran. Mettez en marche. Vous êtes désormais en mesure de commencer à travailler sur le traitement de textes. A cet instant précis, AMSTRAD vient de réduire néant le mythe des systèmes compliqués.

Avec LOCOSCRIP le traitement de textes devient aussi simple à utiliser qu'une machine à écrire électrique. Et avec un peu de pratique, vous pouvez tirer de LOCOSCRIP les avantages fondamentaux des plus puissants traitements de textes existants sur le marché avec la simplicité en plus.

AMSTRAD CONSUMER ELECTRONICS plc

AU CAPITAL DE 250 000 F - R.C.S. N° B 325 102 572 - A.P.E. : 5804



avec 256 Ko de RAM, un lecteur de disquettes intégré, un moniteur, une imprimante, le logiciel de traitement de textes LOCOSCRIP, et un CP/M complet, AMSTRAD va accélérer la façon dont les micro-ordinateurs "avalent" les corvées et tâches routinières du bureau ... De façon simple, efficace, et complète.

MAI	
346060	
173030	
259545	
173030	
951665	
3369600	
2417935	

TRAITEMENT DE TEXTE ET X INCROYABLE.

**LE SYSTÈME COMPLET
6 990 F* TTC**

* Imprimante de qualité "courrier" incluse.

la façon dont les
le prix d'un
machine à écrire

les infériorité, un
ment de textes
va accélérer la
services et les
ple, efficaces, et

Comptez le
marché. Vous êtes
sur le traitement
de réduire à

de devient aussi
services. Et avec
l'efficacité des
textes de textes

	JUILLET	AOUT	SEPTEMBRE	OCTOBRE	
0666	418732,6	460605,86	506666,45	557333,09	
0333	209366,3	230302,93	253333,22	278666,55	
99,5	314049,45	345454,4	379999,83	417999,82	
0333	209366,3	230302,93	253333,22	278666,55	
31,5	1151514,7	1266666,1	1393332,7	1532666	1685932,6
3520	4852224	5822668,8	6987202,6	8384643,1	10061572
88,5	3700709,4	4556002,7	5593869,8	6851977,1	8375639,1

BILAN PREVISIONNEL						
	* %	JANVIER	FEBVIER	MARS	AVRIL	MAI
6 ACHATS	1,39	200000	200000	200000	214000	240000
7 PUBLICITE	1,15	100000	115000	132250	152000	174500
8 SALAIRES	1,78	150000	270000	475250	643300	1000000
9 FRAIS DIVERS	1,00	100000	100000	100000	100000	100000
10						
11 TOTAL		550000	742000	905250	1412500	2126774
12						
13 VENTES	1,35	1500000	2025000	2733750	3690563	4982253
14						
15 MARGE		950000	1285000	1748500	2277812	2855479
16						
17						
18						
19						

COMMANDE: (U)pha Bilan Calcul Detruit Elite Format Guide Insere Lit Ecrit Nouv.
Non Options Protege Quilte Recopie Sortie Tri Vers Aterne Zone Fenetre
Choisissez une option ou frappez le caractère de commande
LBC3 200000 97% Libre Multiplan: BILAN

A:DOC_ERIC/LETTRE.PUB Edition texte. Repos imprim. Drive A:
-Format -PC12 -IL1 -PL6 Page 1 ligne 1 su
f1=Voir f2=Format f3=Extras f4=Style f5=Lignes f6=Pages f7=Modes f8=Blocs

Messieurs,

L'AMSTRAD PCM 8256 a révolutionné la façon dont les éventuels acheteurs peuvent désormais comparer le prix d'un traitement de textes complet avec celui d'une machine à écrire électrique à mémoire.

Avec 256 Ko de RAM, un lecteur de disquettes intégré, un moniteur, une imprimante, le logiciel de traitement de textes LOCOSCRIP, et un CP/M 0.3 complet, AMSTRAD va accélérer la façon dont les micro-ordinateurs "avalent" les corvées et les tâches routinières du bureau ... De façon simple, efficace, et complète.

Ouvrez la boîte et branchez l'unique prise. Connectez le clavier et l'imprimante à l'écran. Mettez en marche. Vous êtes désormais en mesure de commencer à travailler sur le traitement de textes. A cet instant précis, AMSTRAD vient de réduire à néant le mythe des systèmes compliqués.

Avec LOCOSCRIP le traitement de textes devient aussi simple à utiliser qu'une machine à écrire électrique. Et avec un peu de pratique, vous saurez tirer de LOCOSCRIP les avantages fondamentaux des plus puissants traitements de textes

Marche

AMSTRAD

AMSTRAD 256k
Ordinateur Personnel Traitement de Texte



Un véritable

Tout dans le PCW 8256 a été conçu pour le rendre zone d'affichage en plus qu'un PC ordinaire. Le clavier de texte et est entièrement reprogrammable afin de tels que tableurs (dont Multiplan de Microsoft, le plus utilisé en France offert pour moins de 500 francs) bases de données et communications. L'imprimante système simple d'auto-alimentation feuille à feuille peut être utilisée avec un tracteur de papier pour imprimer en continu. Les disquettes sont d'un format 5 1/4 pouces et sont protégées par un boîtier de plastique de ce qui vous permet de les mettre facilement et sans risque dans votre serviette ou votre poche.

* CP/M est une marque déposée de Digital Research Inc.



e système intégré.

le plus fonctionnel possible. L'écran a 40% de
vier comprend des touches dédiées au traitement
faciliter l'utilisation des logiciels sous CP/M+*
tableur
rants),
e a un
le, ou
mpri-
trois
dur,



AMSTRAD PCW 8256

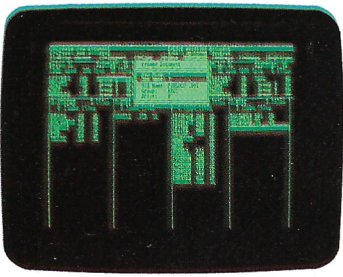
Le système de traitement de texte

Le PCW 8256 révolutionne la façon dont un futur utilisateur peut comparer, désormais, les prix entre un système de traitement de texte complet et une machine à écrire électrique.

Avec 256 ko de RAM, le lecteur de disquettes intégré au moniteur, le logiciel de traitement de texte Locoscript et la puissance de l'ordinateur sous CP/M+, Amstrad accélère encore la sup-



Les performances et la flexibilité



pression des tâches routinières de bureau par l'informatique. Et ce, d'une façon complète, simple et efficace.

Déballiez; branchez; connectez le clavier et l'imprimante à l'écran; allumez; mettez le papier en place; introduisez la disquette dans le lecteur.

Vous êtes prêt à utiliser votre traitement de texte. Amstrad vient d'éliminer le premier mythe: celui de la difficulté de la mise en œuvre.

La simplicité du logiciel de traitement de texte du PCW 8256 le rend aussi facile à utiliser qu'une machine à écrire électrique; dès que vous en aurez assimilé les bases techniques, il vous sera possible de progresser en utilisant le logiciel de traitement de texte le plus sophistiqué disponible sur le marché.

Le clavier AZERTY du PCW 8256 de 82 touches est programmé pour être utilisé avec le logiciel Locoscript, ce qui en facilite considérablement les manipulations.

Les fenêtres de "menus" d'opérations sont appelées par des touches de fonction spéciales, ce qui évite d'avoir à retenir des codes compliqués pour des tâches aussi simples comme, par exemple, celle de déplacer le curseur en fin de ligne.

Locoscript vous propose toute une série de menus "fenêtres" d'opérations en langage simple qui vous aideront à créer le document que vous désirez, puis à l'imprimer.

Utilisez la "disquette RAM" pour mémoriser les informations tandis que vous créez votre document que vous sauvegardez en utilisant le lecteur de disquettes intégré; ainsi, vous pouvez le relire ou l'utiliser à votre gré, vous évitant ainsi de classer des montagnes de lettres; il vous suffira de ranger vos disquettes dans leurs boîtes. Chaque disquette représente une capacité d'environ

180 000 caractères; celle d'une page A4 est d'environ 1000 à 1500, donc une seule disquette peut stocker à peu près 150 pages aisément. Les disquettes sont protégées de la poussière par des boîtiers plastiques, vous permettant de les promener sans aucun risque dans votre poche.

Si vous devez envoyer de grandes quantités de lettres ou de documents identiques, il vous suffira de faire appel à un document modèle et de changer juste le nom et les informations spécifiques du client, ceci s'appliquant aussi bien à une simple lettre qu'à un contrat de cent pages.

Avec Locoscript, vous n'aurez à changer le nom qu'une seule fois; il se chargera, chaque fois qu'il sera nécessaire, de le remplacer tout au long du document, et les lignes seront reformatées automatiquement. Le logiciel de traitement de texte fourni a été spécialement écrit et possède toutes les caractéristiques et capacités qu'un système autonome de traitement de texte professionnel devrait comporter, tout en utilisant des procédures logiques et bien conçues, compréhensibles même par un profane en informatique.

Le logiciel de traitement de texte permet la création de documents jusqu'à entière capacité de la disquette et vous permet d'imprimer et d'éditer

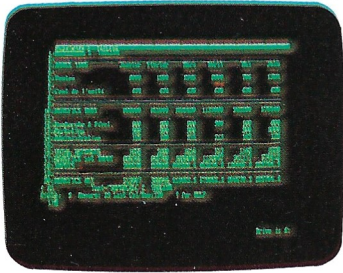


simultanément. Des caractéristiques telles que pagination, alignement automatique des paragraphes, ainsi que de nombreuses caractéristiques d'édition pour la coupure et l'insertion, sont fournies. L'écran affiche une série de menus "fenêtres" auxquels on fait appel en sélectionnant des touches de fonction qui contrôlent les commandes d'édition et de format de texte.

Il est essentiel que l'imprimante et le programme de traitement de texte collaborent étroitement afin de pouvoir supporter les nombreuses caractéristiques d'affichage telles que: exposants, indices, caractères gras, italiques, différents espacements et copies rapides.

une technologie avancée accessible à tous.

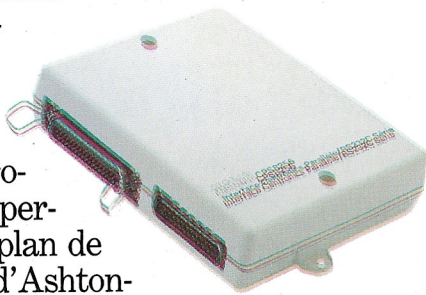
La différence entre un système de traitement de texte et une machine à écrire est le contrôle par ordinateur de l'opération de traitement de texte. Certains constructeurs proposent des machines vous permettant différentes applications informatiques, d'autres proposent des machines dédiées au traitement de texte qui excluent leur utilisation en tant qu'ordinateur.



Amstrad vous fait gagner sur les deux tableaux : avec une imprimante intégrée assurant toutes les opérations que permet le logiciel, et un ordinateur de pointe très fonctionnel, tournant sous un système mondialement connu, le CP/M+, qui vous donne accès à plus de trois mille logiciels.

Le module de communication optionnel RS232 permet la connection de modems pour accéder au courrier électronique et au système informatisé ou, tout simplement, pour se connecter à un autre usager et échanger des données et informations, ou brancher des imprimantes externes.

Les 256 ko de mémoire sont répartis de façon à accélérer l'utilisation des programmes standards à l'aide d'une technique connue sous le nom de "disque RAM". Au lieu d'attendre que l'unité de disquette commence à tourner afin de lire, le disque RAM permet l'accès pratiquement instantané des fichiers de programme de recouvrement, ce qui accélère l'exécution de programmes tels que Supercalc de Sorcim, Multiplan de Microsoft, D Base II d'Ashton-Tate. Vous pouvez préparer vos prévisions de ventes et de cash-flows et vérifier votre budget. Vous pouvez également utiliser un système comptable intégré pour contrôler vos factures, stocks et comptes débiteurs (avec deux unités de disquettes).

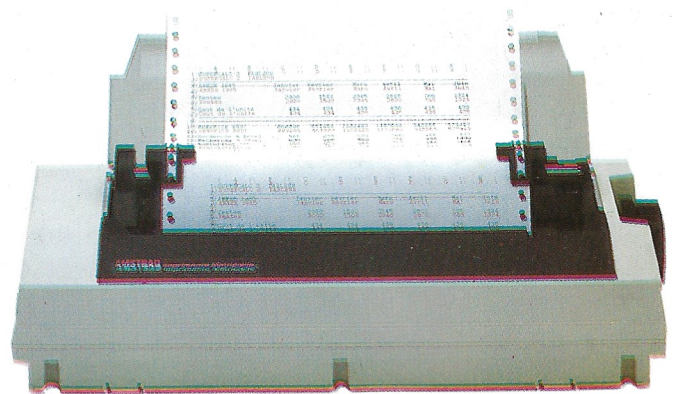


Avec l'aide du microprocesseur Z80 A fonctionnant à 4 MHz, le PCW 8256 surpasse en vitesse et performances un PC ordinaire. Et si une disquette n'est pas suffisante, vous pouvez installer une deuxième unité d'un méga-octet afin d'augmenter la capacité de la mémoire dont vous aurez besoin pour vos mailings, ouvrages littéraires ou documents comptables. En outre, la copie de sauvegarde n'en sera que simplifiée.

Si le PCW 8256 propose un système de traitement de texte et des programmes sous CP/M pour votre "efficacité personnelle", ses qualités ne s'arrêtent pas là pour autant ! Amstrad vous offre aussi l'accès au puissant basic Mallard de Locomotive Systems, Dr Logo de Digital Research et le GSX (Graphics System eXtension) pour vous permettre de mieux exploiter les possibilités de la micro-informatique et de l'expérimenter en écrivant des programmes qui nécessitent la souplesse d'adaptation du CPW 8256.

Si vous êtes un mordu d'informatique ou aspirez à le devenir, vous avez dû vous apercevoir de la capacité du CPW 8256 : vous développerez vos programmes avec plus d'efficacité grâce à son écran offrant 40 % d'informations supplémentaires affichées.

Sous CP/M 80, tous les langages majeurs sont disponibles : basic, pascal, cobol, C, fortran, microprolog, forth, etc.



AMSTRAD PCW 8256

Imprimante qualité courrier

Avec l'interface série en option, le PCW 8256 peut se transformer, à un prix très compétitif, en un terminal "intelligent", connecté directement ou par modem à une unité centrale.

Il est difficile de s'imaginer l'utilité d'un système de traitement de texte sans une imprimante. C'est pourquoi Amstrad a fait ce qui lui a paru évident et a inclus une imprimante aux fonctions multiples, capable de produire des imprimés rapides pour vos brouillons ou de très haute qualité pour votre courrier.

L'imprimante possède un système d'alimentation en papier automatique, qui aide à bien position-

ner les feuilles, et un tracteur pour le papier en continu (système d'auto-alimentation).

L'imprimante permet une impression de qualité "courrier" avec 20 caractères par seconde, ou de qualité "copie" avec 90 caractères par seconde.

Les caractéristiques d'impression telles que: espacement, caractères en italiques ou gras, soulignement, exposant et indice sont assurées par le logiciel incorporé.

Lorsqu'elle est exploitée sous CP/M, l'imprimante émule des codes de fonctions d'impression Epson pour simplifier la mise en place des progiciels.



AMSTRAD PCW 8256

Ordinateur personnel - traitement de texte

CARACTÉRISTIQUES GÉNÉRALES:

Le PCW 8256 est un système de traitement de texte entièrement indépendant qui comprend une imprimante de haute qualité pour courrier et copies, un moniteur, un lecteur de disquettes, un ordinateur et un logiciel de traitement de texte personnalisé.

De plus, le PCW 8256 est fourni avec la toute dernière création de système informatique huit bits, le plus répandu dans le monde, le CP/M+ avec GSX. Le Basic Mallard étendu de Locomotive Software (comprenant l'arithmétique à double précision et le gestionnaire de fichiers Jetsam) est fourni pour être utilisé sous CP/M+, ainsi que le langage éducatif Dr Logo.

CARACTÉRISTIQUES TECHNIQUES:

L'écran.

Un moniteur monochrome vert à haute résolution, de 90 colonnes et 32 lignes de texte, offrant une zone d'affichage de 40% supérieure à celle d'un écran standard 80x24.

Disquettes.

Des disquettes compactes de format trois pouces comprenant les standards CP/M, bien implantés chez Amstrad, et qui offrent 180 ko de mémoire formatée disponibles sur chaque face. Une deuxième unité de disquettes peut être installée (1 M.O.).

Clavier et logiciel.

Le clavier de 82 touches, comprenant plusieurs touches de fonction dédiées au logiciel de traitement de texte intégré. Le clavier est contrôlé par son propre microprocesseur et est relié à l'ordinateur et à l'écran par un simple cordon téléphonique. Le logiciel de traitement de texte permet la création de documents jusqu'à entière capacité de la disquette et donne la possibilité d'imprimer simultanément. Des caractéristiques telles que pagination, alignement automatique des paragraphes et réaligements, ainsi que des caractéristiques d'impression pour la coupure et l'insertion sont assurées.

La grande surface d'affichage comprend une liste de menus "fenêtres" auxquels on accède par des touches de fonction qui contrôlent les commandes principales d'édition et de format. Sous le contrôle CP/M, les logiciels sont très nombreux et peuvent être opérationnels en utilisant l'émulation de terminal VT 52 fournie avec le système d'unité d'affichage CP/M+.

Le système graphique GSX de Digital Research est fourni avec le PCW 8256 afin d'offrir une interface standard de logiciel pour des programmes graphiques. Dr Logo est également fourni et

est compatible avec le Dr Logo du CPC 6128 et du CP/M2,2 Amstrad.

CPU et RAM.

Un microprocesseur Z80 A standard avec 256 ko de RAM. Environ 112 ko de cette mémoire sont réservés pour la disquette RAM afin d'accentuer la vitesse d'utilisation des programmes sous CP/M, en se servant des techniques de recouvrement. Au lieu d'aller chercher les informations ou les programmes sur une disquette, le système les trouve rapidement sur le disque RAM (mémoire virtuelle) et reste ainsi entièrement compatible avec le grand choix de logiciels sous CP/M.

Des microprocesseurs indépendants sont utilisés pour le contrôle de l'imprimante et du clavier.

Imprimante.

Le mécanisme de l'imprimante intégrée offre une impression de qualité "courrier" d'environ 20 caractères par seconde ou de qualité "copie" de 90 caractères par seconde. Les caractéristiques d'impression telles que : espacement, italiques, caractères gras, soulignement, exposant et indice sont assurées par le logiciel intégré.

Un tracteur est fourni pour l'alimentation en papier continu, ainsi qu'un système automatique d'alignement pour l'alimentation feuille à feuille.

Options.

Une interface série et Centronics parallèle RS 232 peut être installée si nécessaire.

CP/M+ est équivalent à CP/M 3.0.

On peut avoir accès aux deux faces d'une disquette CP/M+ Amstrad ou AmsDos par le contrôleur de disquette en retournant la disquette.

On note que toutes les précautions ont été prises pour assurer la compatibilité avec les logiciels CP/M existants.

Cependant, certains logiciels font appel à des caractéristiques externes au CP/M, ce qui ne permet pas leur fonctionnement sur un PCW 8256.

Dans le but de poursuivre notre politique de qualité, nous nous réservons le droit de modifier à tout moment les spécifications techniques de nos produits.

Clavier, ordinateur et moniteur monochrome conçus en Grande-Bretagne et fabriqués en Corée.

Logiciels conçus en Angleterre et en France, fabriqués en Corée, en Grande-Bretagne et en France.

CP/M+, CP/M et Dr Logo sont des marques déposées de Digital Research Inc.

Amstrad, Amsoft, AmsDos, CPC 464, CPC 664, CPC 6128 et PCW 8256 sont des marques déposées d'Amstrad.

Votre revendeur

AMSTRAD

QUALITE SPECIFICATION PRIX

Amstrad France. Boîte postale 12, 92312 Sèvres cedex.
Ligne consommateur: (1) 46 26 08 83