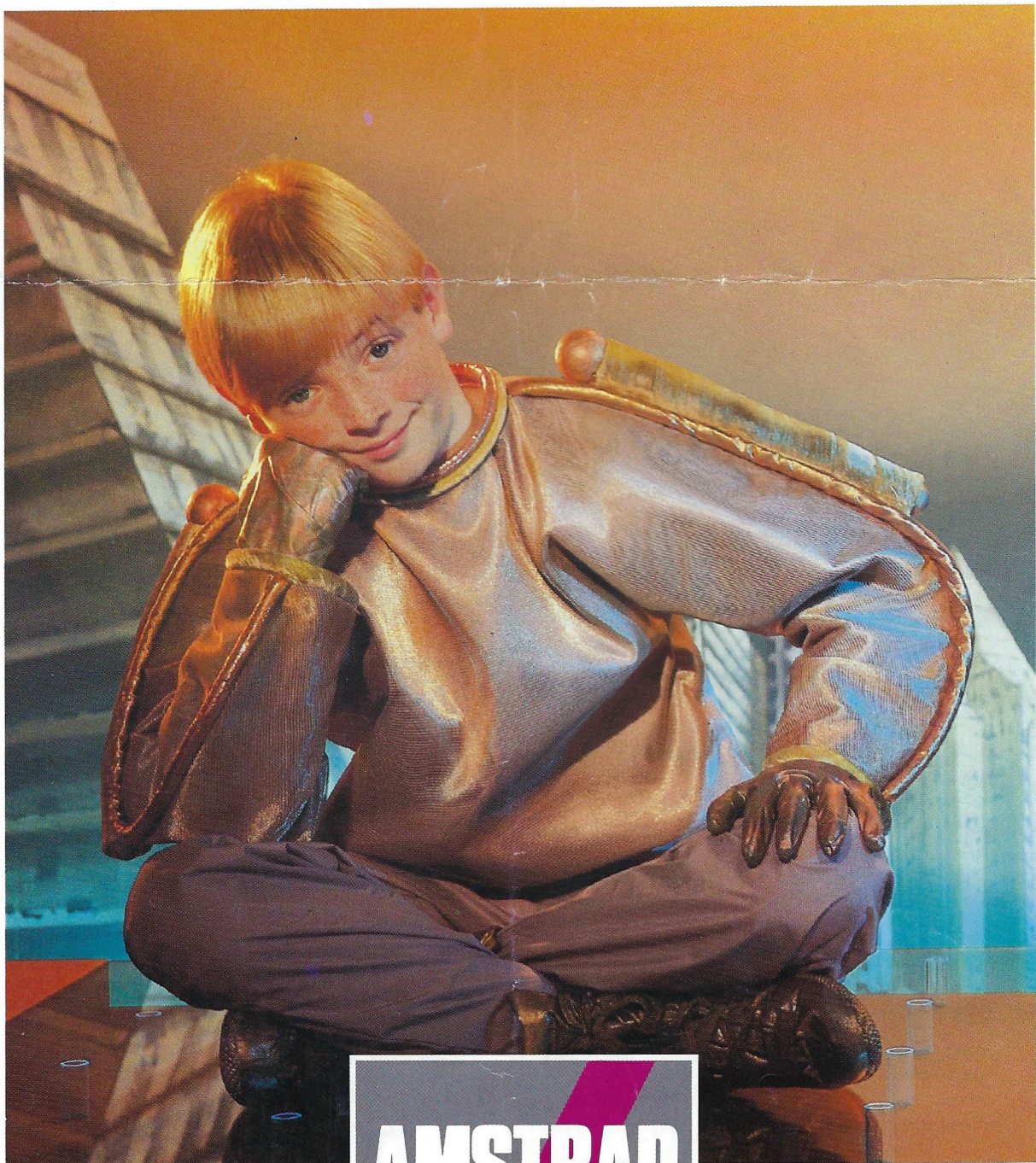


# IL ETAIT UNE FOIS LE FUTUR

Votre avenir, c'est un monde de machines merveilleuses :  
machines à travailler, machines à voyager, à détecter de nouvelles ressources, à conquérir de nouveaux espaces.  
Toutes pilotées par des ordinateurs, eux-mêmes commandés par... vous !

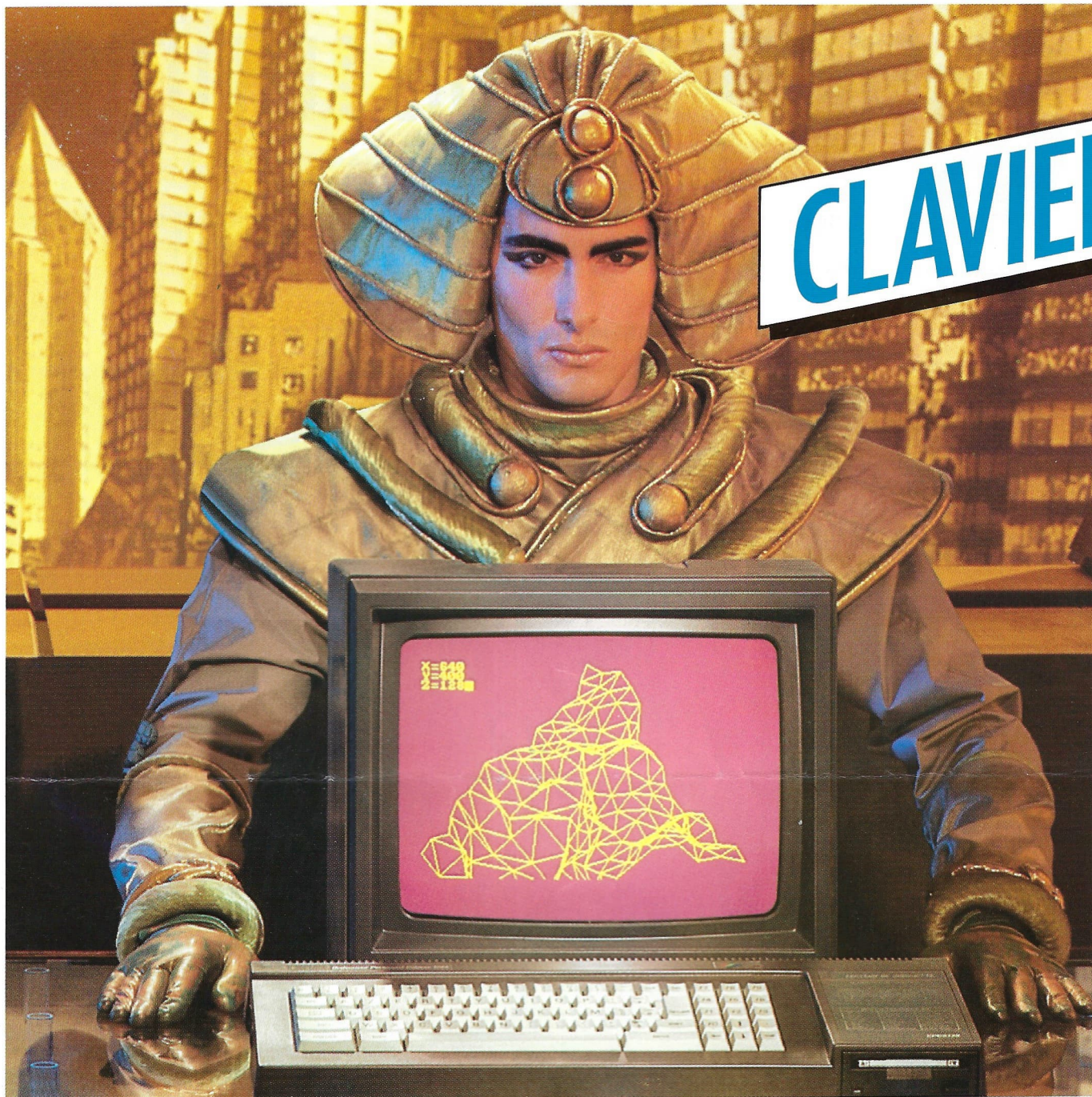
L'avenir, ça se prépare sérieusement.

Dès aujourd'hui. Les Amstrad CPC 464 et CPC 6128 sont faits pour ça.  
Pour vous faciliter l'apprentissage des connaissances essentielles : mathématiques, géographie, sciences, langues...  
Et pour vous apprendre à maîtriser l'ordinateur et à en faire un outil de création : dessin, musique, jeux...  
Amstrad CPC 464 et CPC 6128 : les instruments de votre réussite.



**AMSTRAD**

La Qualité



# CLAVIER

## CPC 6128 ORDINATEUR COMPLET

### Spécifications Techniques

#### Processeurs :

Le processeur **Z80A** fonctionnant à 4MHz. **128 K** d'octets en RAM répartis en 2 blocs mémoire de 64 Ko (plus de 41 Ko de disponible pour l'utilisateur en BASIC, et 61 Ko de TPA sous CP/M Plus). **48 Ko** de mémoire morte avec BASIC et système d'exploitation résidents.

Le contrôleur d'écran **6845**. Le processeur générateur de son 3 voix, 8 octaves AY-3-8912.

L'interface entrée-sortie **8255**.

Le contrôleur du lecteur de disquette **7653**.

#### Caractéristiques d'affichage :

Mode d'affichage	MODE 1	MODE 2	MODE 0
Nbre de couleurs	4 sur 27	2 sur 27	16 sur 27
Points verticaux	200	200	200
Points horizontaux	320	640	160
Caractères par ligne	40	80	20

#### Clavier :

74 touches, type AZERTY, pavé numérique, pavé curseur et de copie, grande touche ENTER, shift, CAPS LOCK, tab, escape, delete, clear et control.

#### Interface cassette :

2 vitesses d'enregistrement, 1K et 2K baud, vitesse de lecture déterminée par le logiciel, verrouillage, interruption de moteur contrôlée par le logiciel.

#### Extensions :

Lecteur de disquette compact, type FD-1, imprimante de type Centronics, manette(s) de jeux et différents périphériques dont les extensions ROM.

#### Prises externes :

Connecteurs PCB pour expansions multiples et imprimante parallèle Centronics.

Prise pour le 2ème lecteur de disquette (avec le cordon DL-2)

Prise à 9 plots pour la manette.

Prise à 6 plots pour RVB et sync, luminosité et sync.

Prise à 5 plots pour le lecteur de cassette.

Prise 3,5 mm pour la stéréo.

Prise 5 mm avec cordon pour l'alimentation du lecteur de disquette (12 V).

Prise 5 mm d'alimentation du CPC6128 par le moniteur (5V).

#### Dimensions (mm)

Clavier	510 x 48 x 170
CTM644	375 x 340 x 365
GT65	305 x 315 x 335
Manette	90 x 170 x 100
Modulateur	120 x 70 x 170

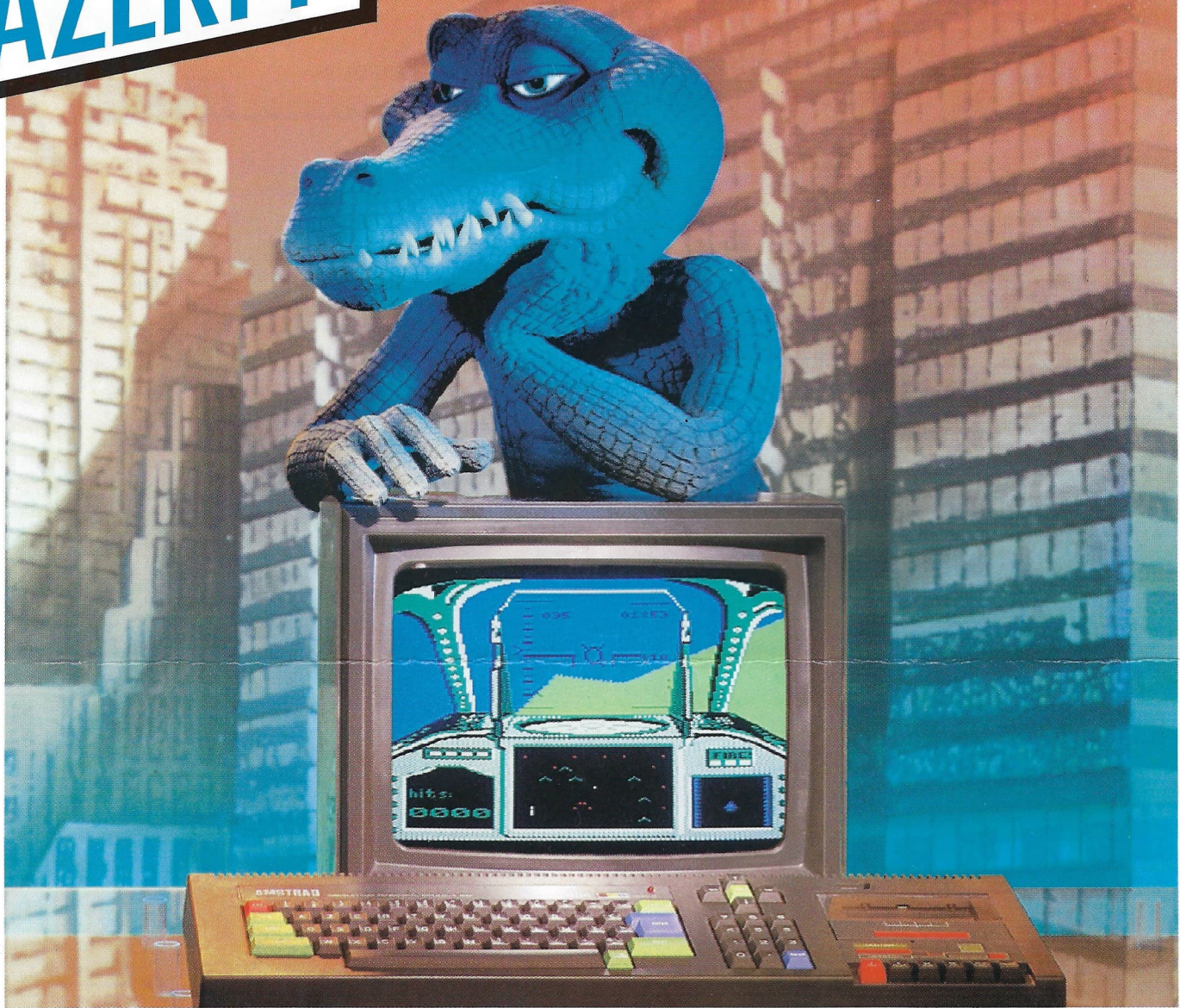
#### Poids (Kg)

2.0
10.6
6.3
0.3
1.4

#### Alimentation

Ecran : 240V
AC50Hz (clavier et
alimentation de
l'unité de disquette
par le moniteur)

# AZERTY



## CPC 464 ORDINATEUR COMPLET

### Spécifications Techniques

#### Processeurs :

Le processeur **Z80A** fonctionnant à 4MHz. **64 K** d'octets en RAM (plus de 42 Ko disponibles pour l'utilisateur). **32 Ko** de mémoire morte avec le système d'exploitation et le BASIC.

Le contrôleur d'écran **6845**. Le processeur générateur de son 3 voix, 8 octaves AY-3-8912.

L'interface entrée-sortie **8255**.

#### Caractéristiques d'affichage :

Mode d'affichage	MODE 1	MODE 2	MODE 0
Nbre de couleurs	4 sur 27	2 sur 27	16 sur 27
Points verticaux	200	200	200
Points horizontaux	320	640	160
Caractères par ligne	40	80	20

#### Clavier :

74 touches, type AZERTY, pavé numérique, pavé curseur et de copie, grande touche ENTER, shift, caps LOCK, tab, escape, delete, clear et control.

#### Datacorder :

2 vitesses d'enregistrement, 1K et 2K baud, vitesse de lecture déterminée par le logiciel, verrouillage, interruption de moteur contrôlée par le logiciel.

#### Extensions :

Lecteur de disquette compact, type FD-1, avec CP/M 2.2 et le langage Dr LOGO. Imprimante compatible Centronics, manette(s) de jeux et les extensions ROM.

#### Prises externes :

Connecteurs PCB pour expansions multiples et imprimante parallèle Centronics.

Prise à 9 plots pour la manette de jeux.

Prise à 6 plots pour RVB et sync, luminance et sync.

Prise 3,5 mm pour les sorties stéréo.

Prise 5 mm pour l'alimentation du CPC464 par le moniteur.

#### Dimensions (mm)

Clavier	580 x 70 x 170
CTM644	375 x 340 x 365
GT65	305 x 315 x 335
Manette	90 x 170 x 100
Modulateur	120 x 70 x 170

#### Poids (Kg)

2.4
10.6
6.3
0.3
1.4

#### Alimentation

Moniteur : 240 V AC  
50Hz (clavier et alimentation du datacorder par le moniteur)

## SYNTHETISEUR DE PAROLE

Donnez la parole à votre ordinateur AMSTRAD grâce au synthétiseur de parole SSA1 avec son stéréo amplifié par deux hauts-parleurs.

Ou bien vous incorporez très simplement la parole dans un programme en vous servant du logiciel et de la documentation fournis avec le synthétiseur, ou bien vous vous procurez un des nombreux jeux AMSOFT qui utilise le synthétiseur de parole SSA1.



## IMPRIMANTE

AMSTRAD vous propose une gamme complète d'imprimantes matricielles DMP de haute qualité et à des prix imbattables.

Cet éventail d'imprimantes DMP vous permet de choisir judicieusement une imprimante adaptée à vos applications sur CPC464/6128.

Imprimantes AMSTRAD DMP : DMP 2160, DMP 3160, DMP 4000.

## SOURIS

La souris AMX est fournie avec un logiciel sophistiqué de graphisme, toutes les commandes graphiques et différentes options sont alors directement accessibles par l'intermédiaire du pointeur de souris visualisé sur l'écran de votre AMSTRAD.

De plus, vous avez la possibilité de créer vos propres "fenêtres" et symboles graphiques à partir du langage BASIC. Imaginez une application écrite en basic où vous sélectionnez des options en cliquant avec la souris AMX...



## CRAYON OPTIQUE

Le crayon optique LP-1 et son logiciel vous ouvrent les portes de la création graphique en couleur.

Dessinez directement sur l'écran, remplissez des parties fermées avec une couleur, zoomez, modifiez... autant de commandes simples d'utilisation du logiciel qui accompagne le LP-1.

Votre graphique terminé, vous pouvez le sauvegarder sur cassette ou disquette ou l'imprimer sur une imprimante AMSTRAD.



## MANETTES DE JEU

Le nouveau joystick JY-2 d'Amstrad à action rapide vous permet d'être maître de toutes les situations, du contrôle des vaisseaux spatiaux, aux voyages fantastiques de Roland. La prise mâle intégrée dans la base du joystick permet d'en connecter un deuxième pour les jeux permettant de jouer à deux.

## UNITE DE DISQUETTE SUPPLEMENTAIRE

Deux unités valent mieux qu'une - et c'est vraiment simple de développer le CPC464 avec le DDI-1, ou d'ajouter un FD-1 au CPC6128 pour doubler la capacité de sa mémoire de stockage.



## INTERFACE SERIE RS232C

L'installation de la RS232C AMSTRAD sur votre ordinateur, vous permettra de communiquer avec les imprimantes, les modems et les autres ordinateurs.



La Qualité



72-78, Grande-Rue - B.P. 12 92312 Sèvres Cedex - Tél. (1) 46.26.08.83 - Téléc. 200 101 AMSFR

S.A. AU CAPITAL DE 10 000 000F - R.C.S. N° B 325 102 572 - A.P.E. : 5804