

# AMSTRAD CPC 464



Après plusieurs années de développement, le micro-ordinateur familial arrive enfin à maturité avec l'arrivée de l'Amstrad CPC464. Un véritable exemple de haute technologie, tout à la fois complet, facile à utiliser et haut en couleurs.

Il n'est pas possible de comparer le CPC464 avec ses concurrents, étant donné qu'il est le seul à posséder un clavier véritable, 64K de mémoire vive, 32K de mémoire morte, un lecteur de cassettes incorporé (que nous appellerons Datacorder), un moniteur et un langage BASIC étendu rapide et polyvalent.



# AMSTRAD CPC464 l'ordinateur complet...

- ★ Un système complet, y compris un moniteur Couleur RVB ou un moniteur monochrome vert
- ★ Un lecteur de cassette incorporé 'charge rapide'
- ★ 64K de RAM
- ★ Un "vrai" clavier à 74 touches avec pavé numérique, des fonctions et des répétitions définies par l'utilisateur.
- ★ 3 modes écrans, 27 couleurs, flash définissable
- ★ Haute résolution donnant 80 colonnes, graphiques adressables 640 x 200 pixels et jusqu'à 8 fenêtres de texte.
- ★ Sortie manette de jeux avec deux manettes possibles.
- ★ Sortie Centronics pour Imprimante parallèle.
- ★ Un connecteur de type bus pour extensions ROM, interfaces série, lecteurs de disquettes, modems.
- ★ Trois types de voix, 7 octaves, prise de son stéréo avec contrôle de volume et d'enveloppe.
- ★ Support important au niveau des logiciels pour le bureau, l'éducation et les jeux vidéo.

## Avec le moniteur couleur

L'expérience d'AMSTRAD dans la production des tubes couleur a donné ce moniteur compact et fiable pour le système CPC464. C'est seulement en reliant aussi directement que possible les circuits électroniques qui contrôlent l'écran que l'on atteint la performance haute résolution et la qualité de couleur du CPC464. Le CTM640 contrôle les couleurs sur l'écran directement à partir de l'ordinateur sans procédés inutiles qui nuisent à la qualité de l'image.



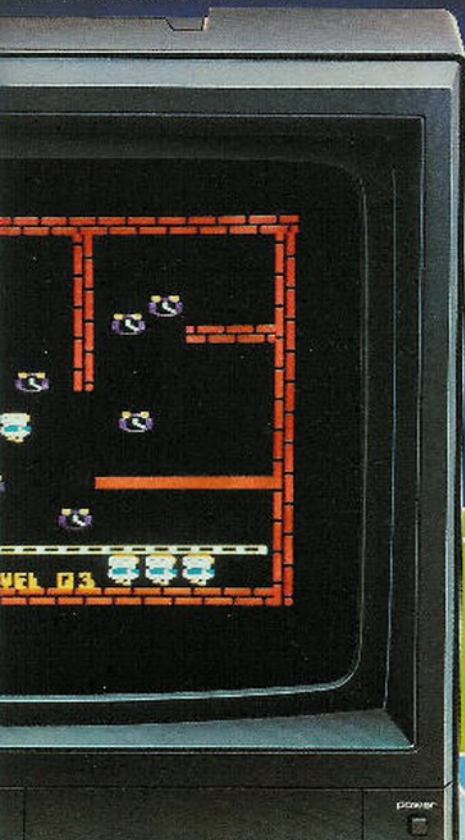


# CTM640

Non seulement vous obtenez la meilleure image, mais il n'y a pas de problèmes de réglages comme avec une télé — et pas d'histoires pour savoir si la télé est libre ou pas quand on veut se servir de l'ordinateur. Le CTM640 utilise les circuits transistors pour la fiabilité et la mise en route rapide pour une image nette et un tube haute définition avec la technologie du canon à électrons. La poignée confortable vous permet un transport aisé et sans danger — et l'alimentation incorporée de l'ordinateur minimise le nombre de fils nécessaires — il y a seulement un fil d'alimentation qui suffit pour le moniteur, l'ordinateur et le lecteur de cassettes; comparez avec les autres!!!



Le CPC640 vous montre le niveau — chaque CPC640 est fourni avec une cassette d'accueil pour faire le déballer.



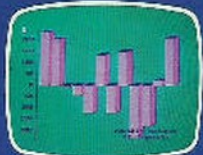
Le prof: non seulement il encourage les enfants à apprendre l'orthographe mais c'est une stimulation sensible. Il faut c'est à qui trouver la mot le plus complexe.



Testez et améliorez vos capacités aux échecs. Le CPC640 est un adversaire redoutable mais il peut aussi vous conseiller si vous le désirez.



L'écriture peut être composée pratiquement sur l'écran et ensuite imprimée en deux en utilisant les capacités étendues de symbolisation disponibles.



Les logiciels de gestion peuvent utiliser des graphiques à trois dimensions pour la visualisation des éléments importants.

Chiffre Mémoire est un Programme d'intelligence artificielle. Le processeur est un puissant simulateur de travail en apprentissage sans perte.





palette de 27 couleurs, et une résolution maximum de 840 x 200 pixels.

**Clavier** — Un "vral" clavier de 74 touches de couleurs de type 'qwerty', avec une touche d'entrée largement dimensionnée. Les touches curseurs sont bien placées et il y a un pavé numérique pour la saisie rapide de données chiffrées.

**Lecteur de cassette incorporé** — Cette mémoire de masse est disponible d'origine avec le lecteur intégré du CPC464. Il permet de retrouver et de sauvegarder les programmes et les données sans avoir les inconvénients des autres systèmes où les réglages sont ardues et source d'erreur. La vitesse de sauvegarde est programmable entre 1k baud et 2k baud (grande vitesse) et la détermination de la vitesse est décidée par les logiciels.

**BASIC** — Un BASIC standard, écrit en Angleterre, est utilisé avec le CPC464. Vous verrez qu'il est plus rapide et performant que les autres Basic que vous connaissez, avec Pleins de commandes pour les graphiques, le son et la gestion des entrées-sorties.

**Jeu de caractères étendu** — Un jeu complet de caractères 8-bit comprenant des symboles et des éléments graphiques est accessible au clavier et avec la fonction CHR\$(n).

**Touches Programmables** — Jusqu'à 32 touches peuvent être définies par l'utilisateur du CPC464, chacun pouvant avoir 32 caractères.

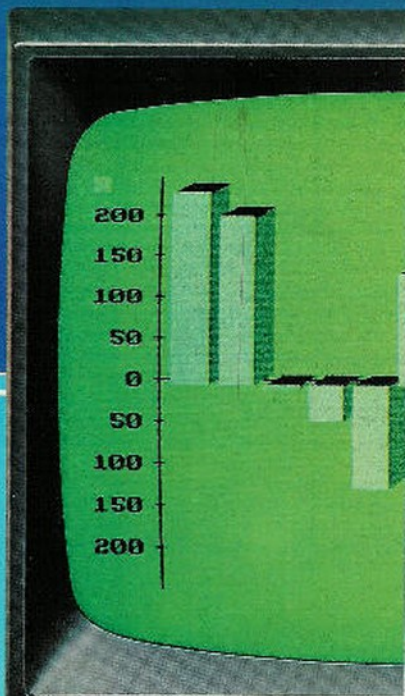
**Fenêtres** — On peut sélectionner un maximum de huit fenêtres de textes où il est possible d'écrire des caractères, ainsi qu'une fenêtre pour les graphiques.

**Son** — Les capacités sonores du CPC464 comprennent 3 voies de 7 octaves. Chacune des trois voies peut être ajustée en ton et en amplitude et elles sont transmises à gauche, à droite et au centre pour la prise de son stéréo. Le niveau sonore du haut parleur incorporé est variable et est mixé en sortie.

**Sortie d'imprimante** — Une sortie d'imprimante parallèle du type Centronics existe d'origine, le signal 'Busy' étant utilisé comme signal de reconnaissance.

**Possibilité d'expansion** — Plusieurs cartes d'extension sont disponibles pour l'utilisation de certains logiciels.

**Expansion des ROM** — tout les ROM résident dans les 16K supérieurs de la mémoire et il est possible d'ajouter jusqu'à 240 ROM de 16K chacun.



Mois	Jan	Fév	Mars	Avr	Mai	Juin	Juil	Août	Sept	Oct	Nov	Déc	Total
1980	1200	1500	1800	2100	2400	2700	3000	3300	3600	3900	4200	4500	30000
1981	1300	1600	1900	2200	2500	2800	3100	3400	3700	4000	4300	4600	31000
1982	1400	1700	2000	2300	2600	2900	3200	3500	3800	4100	4400	4700	32000
1983	1500	1800	2100	2400	2700	3000	3300	3600	3900	4200	4500	4800	33000
1984	1600	1900	2200	2500	2800	3100	3400	3700	4000	4300	4600	4900	34000
1985	1700	2000	2300	2600	2900	3200	3500	3800	4100	4400	4700	5000	35000
1986	1800	2100	2400	2700	3000	3300	3600	3900	4200	4500	4800	5100	36000
1987	1900	2200	2500	2800	3100	3400	3700	4000	4300	4600	4900	5200	37000
1988	2000	2300	2600	2900	3200	3500	3800	4100	4400	4700	5000	5300	38000
1989	2100	2400	2700	3000	3300	3600	3900	4200	4500	4800	5100	5400	39000
1990	2200	2500	2800	3100	3400	3700	4000	4300	4600	4900	5200	5500	40000
1991	2300	2600	2900	3200	3500	3800	4100	4400	4700	5000	5300	5600	41000
1992	2400	2700	3000	3300	3600	3900	4200	4500	4800	5100	5400	5700	42000
1993	2500	2800	3100	3400	3700	4000	4300	4600	4900	5200	5500	5800	43000
1994	2600	2900	3200	3500	3800	4100	4400	4700	5000	5300	5600	5900	44000
1995	2700	3000	3300	3600	3900	4200	4500	4800	5100	5400	5700	6000	45000
1996	2800	3100	3400	3700	4000	4300	4600	4900	5200	5500	5800	6100	46000
1997	2900	3200	3500	3800	4100	4400	4700	5000	5300	5600	5900	6200	47000
1998	3000	3300	3600	3900	4200	4500	4800	5100	5400	5700	6000	6300	48000
1999	3100	3400	3700	4000	4300	4600	4900	5200	5500	5800	6100	6400	49000
2000	3200	3500	3800	4100	4400	4700	5000	5300	5600	5900	6200	6500	50000
2001	3300	3600	3900	4200	4500	4800	5100	5400	5700	6000	6300	6600	51000
2002	3400	3700	4000	4300	4600	4900	5200	5500	5800	6100	6400	6700	52000
2003	3500	3800	4100	4400	4700	5000	5300	5600	5900	6200	6500	6800	53000
2004	3600	3900	4200	4500	4800	5100	5400	5700	6000	6300	6600	6900	54000
2005	3700	4000	4300	4600	4900	5200	5500	5800	6100	6400	6700	7000	55000
2006	3800	4100	4400	4700	5000	5300	5600	5900	6200	6500	6800	7100	56000
2007	3900	4200	4500	4800	5100	5400	5700	6000	6300	6600	6900	7200	57000
2008	4000	4300	4600	4900	5200	5500	5800	6100	6400	6700	7000	7300	58000
2009	4100	4400	4700	5000	5300	5600	5900	6200	6500	6800	7100	7400	59000
2010	4200	4500	4800	5100	5400	5700	6000	6300	6600	6900	7200	7500	60000
2011	4300	4600	4900	5200	5500	5800	6100	6400	6700	7000	7300	7600	61000
2012	4400	4700	5000	5300	5600	5900	6200	6500	6800	7100	7400	7700	62000
2013	4500	4800	5100	5400	5700	6000	6300	6600	6900	7200	7500	7800	63000
2014	4600	4900	5200	5500	5800	6100	6400	6700	7000	7300	7600	7900	64000
2015	4700	5000	5300	5600	5900	6200	6500	6800	7100	7400	7700	8000	65000
2016	4800	5100	5400	5700	6000	6300	6600	6900	7200	7500	7800	8100	66000
2017	4900	5200	5500	5800	6100	6400	6700	7000	7300	7600	7900	8200	67000
2018	5000	5300	5600	5900	6200	6500	6800	7100	7400	7700	8000	8300	68000
2019	5100	5400	5700	6000	6300	6600	6900	7200	7500	7800	8100	8400	69000
2020	5200	5500	5800	6100	6400	6700	7000	7300	7600	7900	8200	8500	70000
2021	5300	5600	5900	6200	6500	6800	7100	7400	7700	8000	8300	8600	71000
2022	5400	5700	6000	6300	6600	6900	7200	7500	7800	8100	8400	8700	72000
2023	5500	5800	6100	6400	6700	7000	7300	7600	7900	8200	8500	8800	73000
2024	5600	5900	6200	6500	6800	7100	7400	7700	8000	8300	8600	8900	74000
2025	5700	6000	6300	6600	6900	7200	7500	7800	8100	8400	8700	9000	75000
2026	5800	6100	6400	6700	7000	7300	7600	7900	8200	8500	8800	9100	76000
2027	5900	6200	6500	6800	7100	7400	7700	8000	8300	8600	8900	9200	77000
2028	6000	6300	6600	6900	7200	7500	7800	8100	8400	8700	9000	9300	78000
2029	6100	6400	6700	7000	7300	7600	7900	8200	8500	8800	9100	9400	79000
2030	6200	6500	6800	7100	7400	7700	8000	8300	8600	8900	9200	9500	80000
2031	6300	6600	6900	7200	7500	7800	8100	8400	8700	9000	9300	9600	81000
2032	6400	6700	7000	7300	7600	7900	8200	8500	8800	9100	9400	9700	82000
2033	6500	6800	7100	7400	7700	8000	8300	8600	8900	9200	9500	9800	83000
2034	6600	6900	7200	7500	7800	8100	8400	8700	9000	9300	9600	9900	84000
2035	6700	7000	7300	7600	7900	8200	8500	8800	9100	9400	9700	10000	85000
2036	6800	7100	7400	7700	8000	8300	8600	8900	9200	9500	9800	10100	86000
2037	6900	7200	7500	7800	8100	8400	8700	9000	9300	9600	9900	10200	87000
2038	7000	7300	7600	7900	8200	8500	8800	9100	9400	9700	10000	10300	88000
2039	7100	7400	7700	8000	8300	8600	8900	9200	9500	9800	10100	10400	89000
2040	7200	7500	7800	8100	8400	8700	9000	9300	9600	9900	10200	10500	90000
2041	7300	7600	7900	8200	8500	8800	9100	9400	9700	10000	10300	10600	91000
2042	7400	7700	8000	8300	8600	8900	9200	9500	9800	10100	10400	10700	92000
2043	7500	7800	8100	8400	8700	9000	9300	9600	9900	10200	10500	10800	93000
2044	7600	7900	8200	8500	8800	9100	9400	9700	10000	10300	10600	10900	94000
2045	7700	8000	8300	8600	8900	9200	9500	9800	10100	10400	10700	11000	95000
2046	7800	8100	8400	8700	9000	9300	9600	9900	10200	10500	10800	11100	96000
2047	7900	8200	8500	8800	9100	9400	9700	10000	10300	10600	10900	11200	97000
2048	8000	8300	8600	8900	9200	9500	9800	10100	10400	10700	11000	11300	98000
2049	8100	8400	8700	9000	9300	9600	9900	10200	10500	10800	11100	11400	99000
2050	8200	8500	8800	9100	9400	9700	10000	10300	10600	10900	11200	11500	100000

Tableau — Le CPC464 peut traiter aussi les tâches de comptabilité financière, gestion décales et lignes traçantes et rapatriement.

#### ANSOC: L'éditeur professionnel

ANSOC est un éditeur professionnel qui permet de créer des documents de haute qualité. Il est compatible avec les imprimantes laser et dot-matrix. Les documents peuvent être imprimés en noir et blanc ou en couleur. ANSOC est également compatible avec les systèmes de gestion de documents et les bases de données.

ANSOC est un éditeur professionnel qui permet de créer des documents de haute qualité. Il est compatible avec les imprimantes laser et dot-matrix. Les documents peuvent être imprimés en noir et blanc ou en couleur. ANSOC est également compatible avec les systèmes de gestion de documents et les bases de données.

ANSOC est un éditeur professionnel qui permet de créer des documents de haute qualité. Il est compatible avec les imprimantes laser et dot-matrix. Les documents peuvent être imprimés en noir et blanc ou en couleur. ANSOC est également compatible avec les systèmes de gestion de documents et les bases de données.

Travail de nuit — Télé, mémos et rapports peuvent être légers, justifiés, alignés et imprimés.

Programmation — On peut programmer, modifier et utiliser ses programmes sur le CPC464 sans déranger les autres de regarder la télévision.

### Avec le moniteur monochrome vert — GT64

Ce moniteur donne une saisie sur écran spécialement destinée au travail de bureau et est très pratique pour se servir du CPC464 pour le traitement de texte, la comptabilité, le budget familial et le développement des programmes. Les textes et données numériques...



# AMSTRAD CPC464 — l'ordinateur familial de pointe

Le CPC464 est évidemment beaucoup plus qu'un système de jeux vidéos sophistiqué. Avec les graphiques haute résolution et son écran 80 colonnes ajouté à un système de conception d'écrans performant, le CPC464 est un micro-ordinateur pas cher qui fournit à l'utilisateur TOUT ce qui est nécessaire immédiatement avec des applications pour

toute la famille, depuis les jeux jusqu'aux comptes et à la gestion de budget.

**Les débutants n'ont rien à craindre avec l'ordinateur CPC464:** il est fourni avec une cassette d'accueil pour s'habituer à l'ordinateur et ses capacités, et un manuel d'utilisation qui contient une section spéciale pour les novices et une introduction en profondeur sur l'essentiel de la machine et des logiciels spécifiques à ce micro-ordinateur.

Une manette de jeux spécialement conçue (JY-1) existe comme option pour le CPC464. Il a une poignée bien en forme avec un bouton gâchette à action rapide et se fixe par quatre ventouses en caoutchouc. Le JY-1 est fourni avec un fil de 150cm et une prise pour une deuxième manette.

Le boîtier d'alimentation et de modulation optionnel MP-1 vous permet d'utiliser un poste de 1616 en couleurs standard. Ce boîtier est particulièrement utile aux possesseurs d'un ordinateur CPC464 monochrome vert et qui veulent faire des graphiques en couleurs. Le MP-1 est compact et s'harmonise avec le CPC464.

L'ensemble CPC464 offre des possibilités illimitées de croissance par connexion à un lecteur de disquette optionnel pour accès rapide des données, à des amplis et des haut-parleurs pour la reproduction des sons stéréos, à des imprimantes pour taper des lettres, faire des graphiques, des listings de programmes, des factures etc etc. L'interface d'expansion ouvre la porte aux communications par l'intermédiaire de modems, et des extensions mémoires ROM pour ajouter des périphériques ou améliorer des logiciels.



ADAPTATEUR PERITEL

**La force du CPC464 réside dans la combinaison d'un matériel performant et de logiciels simples à utiliser.**

**PROCESSEUR Z80** — Le plus utilisé des microprocesseurs de l'Informatique familiale ayant le catalogue de logiciels le plus étendu — d'autant plus que le CPC464 offre CP/M comme système d'exploitation en option.

**64K DE RAM** — Le CPC464 possède 64K de mémoire vive, avec plus de 42K réellement utilisables grâce à la technique de superposition du ROM. La grande taille de cette mémoire vive RAM donne une indication de la sophistication et de la complexité possibles au stade de la programmation.

**Les utilisateurs avertis apprécieront vite les capacités de croissance du système:** en particulier l'interface d'imprimante incorporée, le système de disquette économique qui comprend à la fois CP/M\* (et donne ainsi accès à plus de 3000 programmes courants) et le langage LOGO (célèbre aux Etats-Unis pour les programmes éducatifs et arrivant maintenant en France et en Angleterre); et le potentiel quasi universel d'un bus Z80 complet avec support pour des cartouches ROM.





# AMSTRAD

## CARACTERISTIQUES TECHNIQUES

- PROCESSEURS:**  
**280A** processeur 8080 fonctionnant à 4 MHz  
**64K** de mémoire vive RAM (de 0 à 62K pour l'utilisateur)  
**32K** de mémoire ROM avec BASIC et système d'exploitation résident  
**6845** contrôleur vidéo  
**GI** processeur graphique de 500 AV-3 801 à 8 bits, 7 canaux  
**8255** interface parallèle programmable pour le processeur de caractères

## CARACTERISTIQUES D'AFFICHAGE:

	Normal	Haute res.	Alphabét.
Vitesse de rafraîchissement	480	2 sur 2	18 sur 18
Caractères	24	24	24
Caractères	200	500	200
Caractères	320	640	160
Caractères	40	80	20

## CLAVIER:

76 touches - type qwerty, sans numérique, supports microprocesseur, grande et petite touche, tab, escape, delete, a ear, control.

## LECTEUR DE CASSETTE:

Vitesse d'enregistrement audio - 15 bandes, 24 bandes, vitesse de lecture débrayable, le logiciel, auto-align, interruption des bande continue par le logiciel.

## EXPANSIONS:

1 lecteur de cassette pour jeux avec CP/M et le langage LOGO.

Imprimante compatible Centronics

Manettes de jeux

Extérieurs 80K

Disquettes 3M jusqu'à 600K.

## PRISES EXTERNES:

Connecteurs CB pour expansion multiple et parafils Centronics.

Prise d'alimentation externe

Prise d'alimentation - RV 100V

- vidéo composite

- luminance et sync

Prise d'alimentation externe

(115V 500mA pour alimentation et CPU-4)

(solution à partir du modèle)

## DIMENSIONS (mm):

	larg.	haut.	prof.
Clavier	250	70	150
CP/M 320	270	240	360
STC 4	215	215	215
Manette	90	170	100
Modulateur	120	70	170

## PIDS (poids):

Clavier	2,4
CP/M 320	13,5
STC 4	3,0
Manette	0,3
Modulateur	1,2

## ALIMENTATION:

Système d'alimentation 240V AC 50Hz  
 Clavier et lecteur alimentés à partir de l'extension CP/M (autre moyen d'alimentation Digital Research Inc. AMSTW01 et Z801) ainsi que des banques de données de Amstrad Consumer Electronics LTD.

En savoir plus sur notre gamme de produits contactez nos vendeurs agréés ou nos distributeurs officiels. Les prix indiqués sont des prix conseillés de vente au public. Les prix de gros sont disponibles sur demande. Les prix de gros sont indiqués en dollars américains.

© 1984 Amstrad Consumer Electronics LTD. Tous droits réservés.

AMSTRAD est une marque déposée de Amstrad Consumer Electronics LTD.

AMSTRAD est une marque déposée de Amstrad Consumer Electronics LTD.

AMSTRAD est une marque déposée de Amstrad Consumer Electronics LTD.

AMSTRAD est une marque déposée de Amstrad Consumer Electronics LTD.

AMSTRAD est une marque déposée de Amstrad Consumer Electronics LTD.

AMSTRAD est une marque déposée de Amstrad Consumer Electronics LTD.

AMSTRAD est une marque déposée de Amstrad Consumer Electronics LTD.

AMSTRAD est une marque déposée de Amstrad Consumer Electronics LTD.

AMSTRAD est une marque déposée de Amstrad Consumer Electronics LTD.

AMSTRAD est une marque déposée de Amstrad Consumer Electronics LTD.

AMSTRAD est une marque déposée de Amstrad Consumer Electronics LTD.

AMSTRAD est une marque déposée de Amstrad Consumer Electronics LTD.

# DEJA EN STOCK

# AMSOFT

# SOFTWARE

AMSTRAD a créé un département indépendant (AMSOFT) pour concevoir et promouvoir les logiciels. Tous les logiciels sont de grande qualité et mettent en valeur les qualités techniques du CPC464 et de la fonction "charge rapide" qui permet de charger en mémoire rapidement les programmes les plus complexes.

AMSOFT vous fournit une gamme de logiciels de bureautique, pour l'éducation et les meilleurs jeux vidéo.

Les programmes éducatifs commencent pour les tout jeunes et poussent les enfants à s'exercer pour acquérir les dons nécessaires. Les jeux sont compétitifs et pleins de couleurs, et exploitent les capacités graphiques et sonores du CPC464.

Les programmes de gestion utilisent l'écran 80 colonnes professionnel de l'ordinateur et ses performances de saisie et de traitement des données.



AMSTRAD S.A.R.L.  
 143 GRANDE-ROUE - 92210 SPAINVILLE  
 Tel. (1) 628 2450  
 Telex: 200101