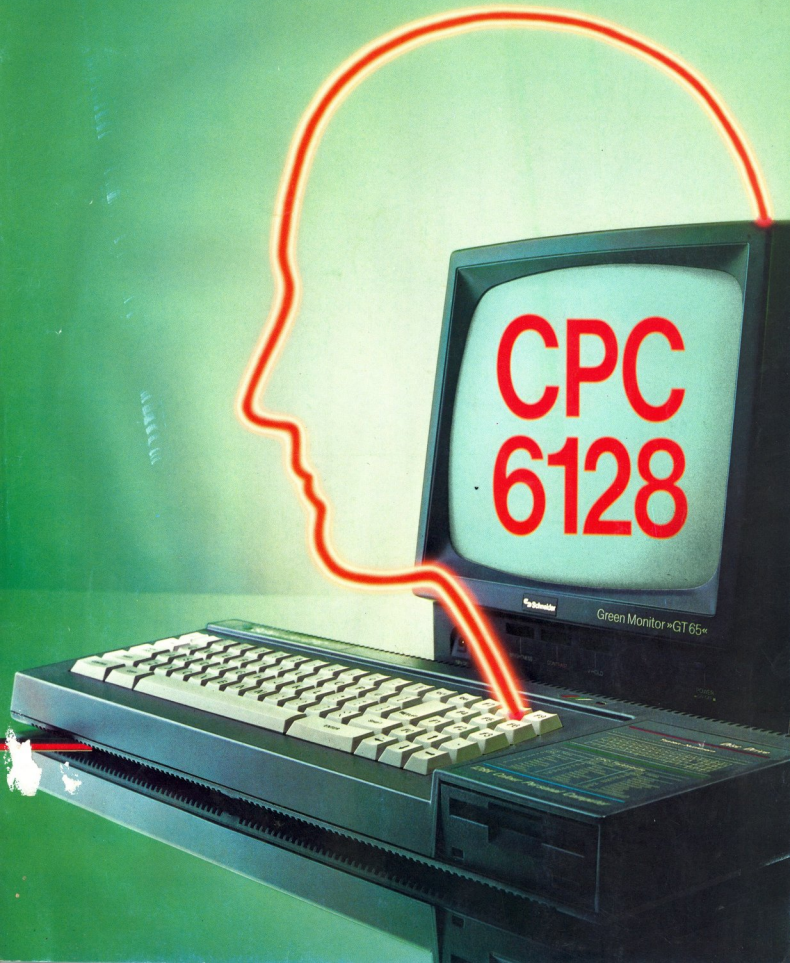


 **Schneider**



**CPC
6128**

Green Monitor "GT 65"

Lernen:

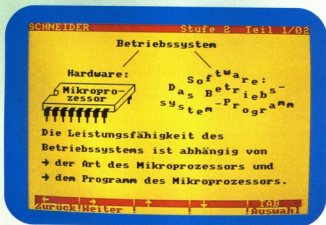
Schneider CPC 6128: Denn heute wird mehr Leistung verlangt.

Die heutige Welt ist ohne Computer nicht mehr denkbar. Deshalb ist es wichtig, sich so früh und so ausführlich wie möglich mit den Möglichkeiten vertraut zu machen, die ein Computer bietet.

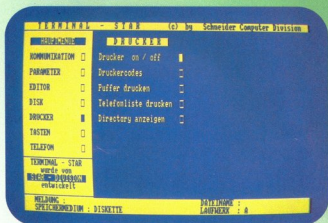
Der Schneider CPC 6128 fördert das Wissen darüber in kürzester Zeit ganz enorm. Denn wenn etwas Spaß macht, lernt man's viel leichter. Und mit dem CPC 6128 macht's einfach mehr Spaß. Weil ein ausführliches Handbuch präzise erklärt, wo und wie's lang geht. Weil man mit zusätzlichen Programmen sofort an die Arbeit gehen kann. Und weil man schon in diesem Stadium erkennt, daß man mit dem CPC 6128 unglaublich viele Möglichkeiten hat.

Und da wird's ja erst richtig interessant: Das erworbene Wissen umsetzen. Und die Leistung des Computers zur Steigerung der eigenen Leistung nutzen.

Wie außerordentlich nützlich sich da der Schneider CPC 6128 machen kann, wird durch die Tatsache unterstrichen, daß er vor der Fachwelt in seiner Klasse als Primus dasteht.



Nutzen:



Schneider CPC 6128: Mit Vorsprung in die Profi-Praxis.

Schön gespielt? Viel gelernt? – Dann ist es an der Zeit, den Schneider CPC 6128 als das zu nutzen, was er tatsächlich ist: als professionellen Computer.

Legen wir also Geschicklichkeits-, Adventure-Spiele und Lernprogramme beiseite und wenden uns den professionellen Bereichen zu, die dieser leistungsstarke Komplett-Computer in der 128 KByte-Klasse souverän beherrscht.

Der Schneider CPC 6128 ist auf verschiedene Betriebssysteme und Programmiersprachen eingerichtet. Entsprechend hoch ist die Zahl der Software-Programme, die der CPC 6128 verarbeiten kann. Das heißt: Der CPC 6128 läßt sich praktisch für jeden Anwendungsbereich einsetzen, in dem heute ein Personal Computer von größtem Nutzen ist. Von der privaten über die berufliche bis zur professionellen Anwendung.

Der Schneider CPC 6128 – alles, was man für die Profi-Praxis braucht: Vielseitigkeit, Schnelligkeit, Überlegenheit. Als Basis für eine erfolgreiche Zukunft.



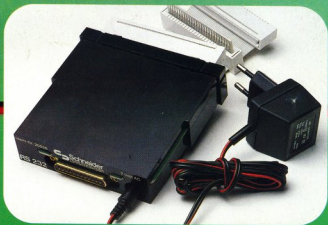
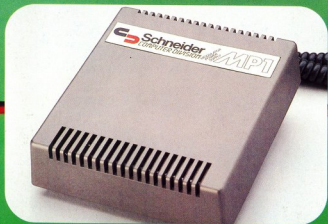
Ausbauen:



Schneider CPC 6128: Das System, das mit seinen Aufgaben wächst.

Mit einem kompletten Zubehör-Programm macht es Schneider möglich, die Leistung des CPC 6128 auch den individuellsten Anforderungen anzupassen. Vom Joystick, der noch mehr Spaß ins Computerspiel bringt bis zum zweiten Diskettenlaufwerk, das die Kapazität des Computers verdoppelt. Vom Farbmodulator über die Schnittstelle für weitere Anschlüsse bis zum Matrix-Drucker, der die Überlegenheit des CPC gestochen scharf zum Ausdruck bringt.

Besonders praktisch: Eine speziell entwickelte, ergonomisch durchdachte Computer-Station bietet Platz für den CPC 6128 und alle peripheren Geräte. Damit auch am Arbeitsplatz mit dem Schneider CPC 6128 alles in bester Ordnung ist.



Daten, Zahlen, Fakten:

Technische Daten

Z 80 CPU – der weltweit meistverwendete Prozessor in der Mikrocomputerklasse, mit dem ein Großteil der CP/M2.2* und CP/M Plus* Software genutzt werden kann.

128 K RAM – Arbeitsspeicher, davon über 100 KB frei verfügbar; der »CPC 6128« stellt somit ausreichenden Speicherplatz selbst für die größten CP/M-Anwendungen (bis max. 61 KB) zur Verfügung.

Tastatur

Echte Schreibmaschinen-Tastatur mit 74 Tasten, Ziffernblock, Cursor- und Copy-Cursor-Tasten, große Entertaste (Eingabe), Umschalt-, Feststell-, Tabulator-, Lösch-, Kontrolltaste sowie Escape und Clearaste. 32 freiprogrammierbare Funktionstasten. Deutsche Tastaturbelegung und Zeichensatz softwaremäßig codierbar.

Integriertes Diskettenlaufwerk

Format 3"; Kapazität 180 KByte formatiert, Übertragungsrate 250 KBit/sec.

Aufzeichnung einseitig, doppelte Dichte; DATA-, IBM** und VENDOR-Format.

Diskette kann beidseitig benutzt werden (insgesamt 360 KB). Mitgelieferte Systemdiskette enthält CP/M2.2*, CP/M Plus* mit Grafikprogramm GSX*.

Monitor

Wahlweise ist ein Grün- oder Colour-Monitor im Lieferprogramm des »CPC6128« enthalten; 20–40–80 Zeichen/Zeile Standard; 25 Zeilen darstellbar; hochauflösende Grafik mit 640 x 200 Punkten; 27 Farben wählbar; mit eingebauter Stromversorgung für den »CPC6128«.

Basic

Anerkannt hervorragendes Schneider-Basic, nahezu 200 Befehle.

Erweiterter Zeichensatz

256 Zeichen über Tastatur direkt abrufbar; individuelle Zeichen programmierbar.

Fenster

Bis zu 8 Fenster für Text und 1 Fenster für Grafik können definiert werden.

Ton

Der »CPC6128« verfügt über 3 Kanäle zu je 8 Oktaven; Variationen der Lautstärke, Tonhöhe und Tonhüllkurven; zusätzlich können 16 Geräusche dem SOUND-Befehl hinzugefügt werden.

Ausbaumöglichkeit

- Zweites Diskettenlaufwerk
- Centronics-kompatibler Drucker
- Serielle Schnittstelle, Modem
- Joysticks
- Cassettenrecorder
- ROM-Erweiterung

Schneider CPC6128: Das Komplett-Angebot

Computer mit Tastatur, integriertes Diskettenlaufwerk, Grün-/Colour-Monitor, deutsches Handbuch, Betriebssystem AMSDOS, CP/M, CP/M Plus (mit GSX), Programmiersprache BASIC (Interpreter), Dr. LOGO.

Schneider Computer Division

Postfach 120
D-8939 Türkheim 1

Externe Anschlüsse

Anschlüsse für zweites Disketten-Laufwerk, allgemeine Erweiterung und Centronics-kompatiblen Drucker. 9poliger Anschluß für Joystick, 6poliger Anschluß für RGB-Monitor, 5polige DIN-Buchse für Cassetten-Recorder, 3,5-mm-Buchse für Stereo-Ausgang, 5,0-mm-Buchse für 5 V DC Stromversorgung, Spiralkabel mit 5,0-mm-Stecker für 12 V DC Stromversorgung (Stromversorgungen jeweils aus Monitor).

Abmessungen

mm	Breite	Höhe	Tiefe	Gewicht kg
Tastatur	510	50	175	2,2
CTM 644	375	340	365	10,6
GT 65	305	315	335	6,3
NLQ 401	300	70	190	3,0
FD-1	105	75	280	1,7

Schneider Matrix-Printer »NLQ401«

Druckgeschwindigkeit 50 Zeichen/Sek., wahlweise 40 bis 132 Zeichen pro Zeile, vorwärts-/rückwärtsdruckend, Near Letter Quality (Korrespondenzqualität), 9 x 7 Matrix, Einzelnadelansteuerung, verschiedene Schriftbreiten und -größen, bis zu 2 Durchschläge druckend, Standard-Centronics-Parallel-Schnittstelle, voll grafikfähig, Einzel- und Endlospapier, wahlweise mit Formulartraktor, Abmessungen: 30 (B) x 7 (H) x 19 cm (T).

Joystick

Handgelenkform; 2 Feuerknöpfe; 4 Saugfüße und Anschluß für 2 Joystick.

Weiteres Schneider-Zubehör:

- Druckerkabel
- 3" Disketten
- Anschlußkabel für
- Arbeitstisch
- 2. Diskettenlaufwerk
- VCM-1/Interface zum direkten
- Formulartraktor
- Anschluß an Schneider Colour-TV.

Schneider »FD-1« Diskettenlaufwerk

Als 2. Laufwerk mit Zusatzkabel DI 2 direkt anschließbar; technische Daten wie integriertes Laufwerk.

Abmessungen: 10,5 (B) x 7,5 (H) x 28 cm (T).

Expansion

z. B. »RS 232«-Schnittstelle für Anschluß einer Schreibmaschine mit serieller Schnittstelle, Akustikkoppler oder Meßgeräte; Übertragungsrate 75–12000 Baud; Steckplatz für externe ROM's.

* eingetragene Warenzeichen von Digital Research Inc.

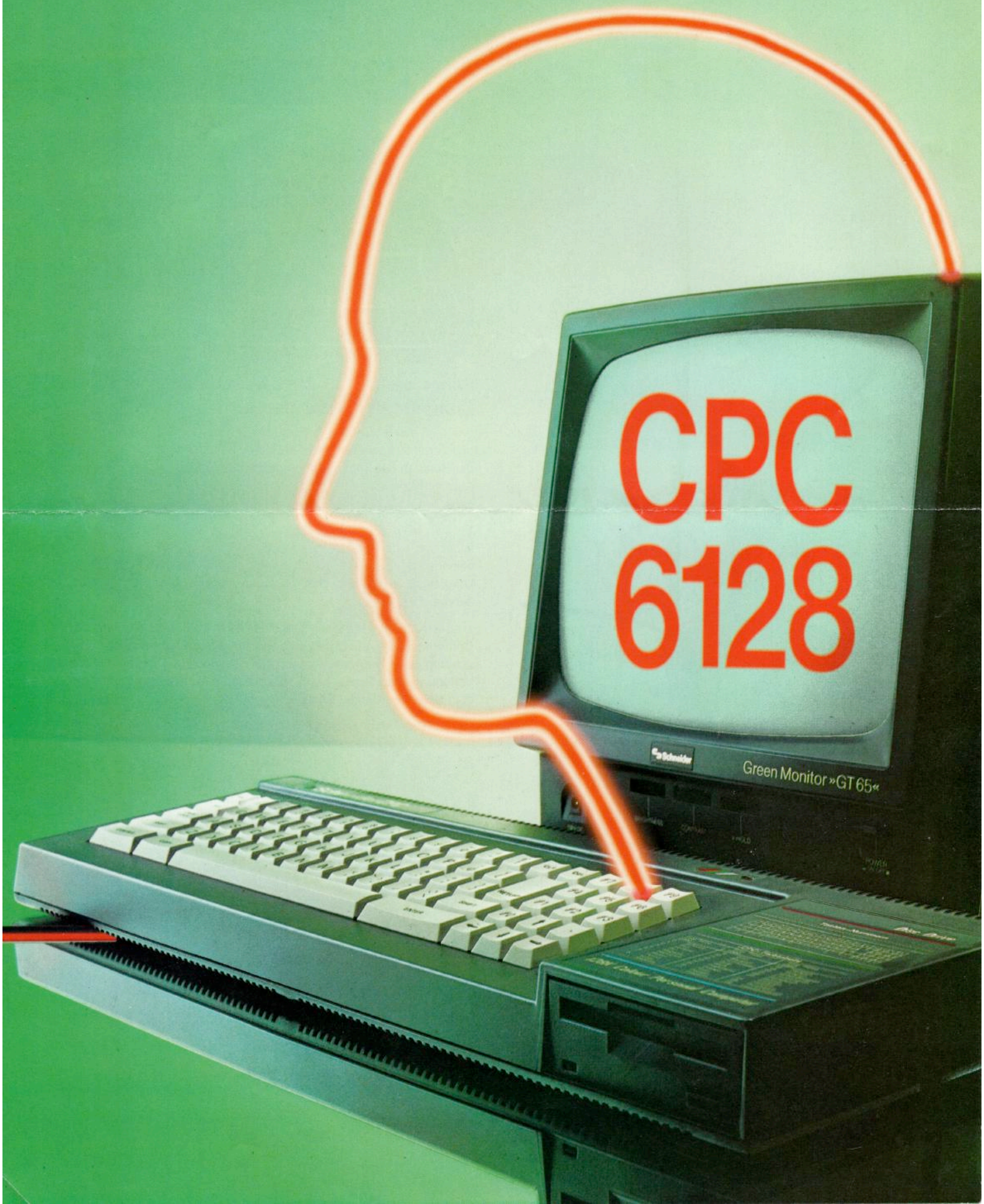
** eingetragene Schutzmarke von International Business Machines Co.

 Schneider



Große Straße 53 - (gegenüber Aldi)
Telefon 0 28 21 / 2 34 05

 **Schneider**



Spiele:



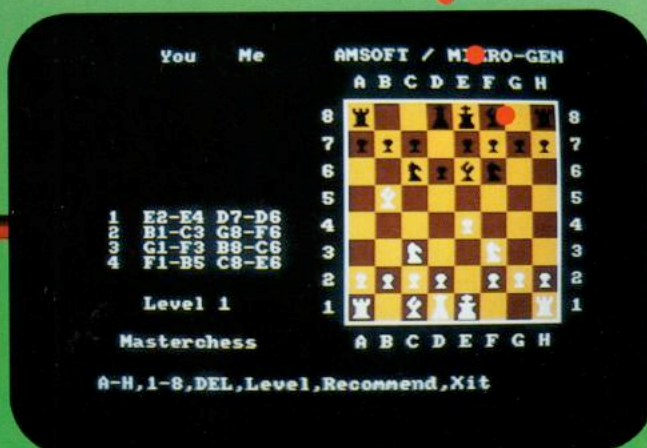
Schneider CPC 6128: Die Welt der Computer für Gewinner.

Für den Einstieg in die Computerwelt ist vor allem eins zu beachten: Je schneller man die Materie beherrscht, desto größer ist der Spaß an der Sache. Schon deshalb empfiehlt es sich, mit einer Ausrüstung an den Start zu gehen, die halbe Sachen von Anfang an ausschließt.

Der CPC 6128 von Schneider macht den Einstieg spielend leicht. Mit einer Technologie, mit der sich dieser Computer 1985 in seiner Kategorie die Auszeichnung »Computer des Jahres« sichern konnte. Und mit einem Preis, der in diesem Bereich den »Knüller des Jahres« darstellt.

Anfangen mit dem Schneider CPC 6128. Und die Welt der Computer erst einmal spielend begreifen. Schneider stellt dazu sehr schöne, sehr interessante und sehr spannende Programme zur Verfügung. Von Tennis bis Science-fiction. Vom Flugsimulator bis zum Spiel der Könige, Schach.

Das bringt uns zum nächsten Zug: Wer spielend begriffen hat, um was es geht, wird schnell alle weiteren Möglichkeiten nutzen wollen, die ein Computer bietet. Auch hier steht man mit dem CPC 6128 einwandfrei als Gewinner da.



Lernen:

Nutzen:

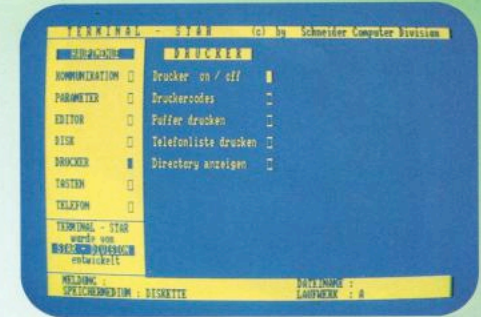
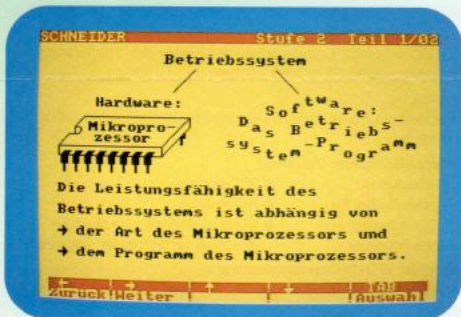
Schneider CPC 6128: Denn heute wird mehr Leistung verlangt.

Die heutige Welt ist ohne Computer nicht mehr denkbar. Deshalb ist es wichtig, sich so früh und so ausführlich wie möglich mit den Möglichkeiten vertraut zu machen, die ein Computer bietet.

Der Schneider CPC 6128 fördert das Wissen darüber in kürzester Zeit ganz enorm. Denn wenn etwas Spaß macht, lernt man's viel leichter. Und mit dem CPC 6128 macht's einfach mehr Spaß. Weil ein ausführliches Handbuch präzise erklärt, wo und wie's lang geht. Weil man mit zusätzlichen Programmen sofort an die Arbeit gehen kann. Und weil man schon in diesem Stadium erkennt, daß man mit dem CPC 6128 unglaublich viele Möglichkeiten hat.

Und da wird's ja erst richtig interessant: Das erworbene Wissen umsetzen. Und die Leistung des Computers zur Steigerung der eigenen Leistung nutzen.

Wie außerordentlich nützlich sich da der Schneider CPC 6128 machen kann, wird durch die Tatsache unterstrichen, daß er vor der Fachwelt in seiner Klasse als Primus dasteht.



Schneider CPC 6128: Mit Vorsprung in die Profi-Praxis.

Schön gespielt? Viel gelernt? – Dann ist es an der Zeit, den Schneider CPC 6128 als das zu nutzen, was er tatsächlich ist: als professionellen Computer.

Legen wir also Geschicklichkeits-, Adventure-Spiele und Lernprogramme beiseite und wenden uns den professionellen Bereichen zu, die dieser leistungsstarke Komplett-Computer in der 128 KByte-Klasse souverän beherrscht.

Der Schneider CPC 6128 ist auf verschiedene Betriebssysteme und Programmiersprachen eingerichtet. Entsprechend hoch ist die Zahl der Software-Programme, die der CPC 6128 verarbeiten kann. Das heißt: Der CPC 6128 läßt sich praktisch für jeden Anwendungsbereich einsetzen, in dem heute ein Personal Computer von größtem Nutzen ist. Von der privaten über die berufliche bis zur professionellen Anwendung.

Der Schneider CPC 6128 – alles, was man für die Profi-Praxis braucht: Vielseitigkeit, Schnelligkeit, Überlegenheit. Als Basis für eine erfolgreiche Zukunft.



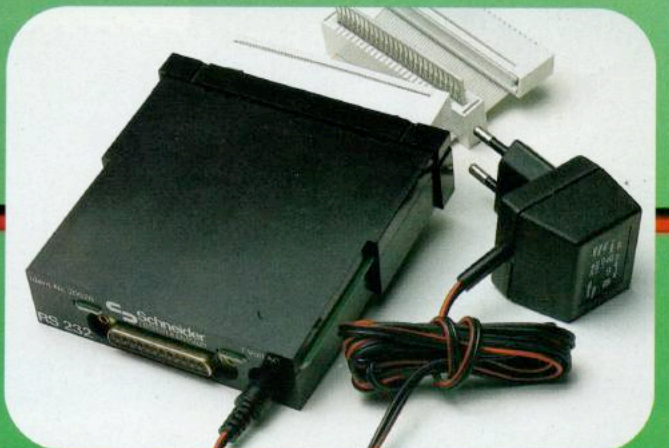
Ausbauen:



Schneider CPC 6128: Das System, das mit seinen Aufgaben wächst.

Mit einem kompletten Zubehör-Programm macht es Schneider möglich, die Leistung des CPC 6128 auch den individuellsten Anforderungen anzupassen. Vom Joystick, der noch mehr Spaß ins Computerspiel bringt bis zum zweiten Diskettenlaufwerk, das die Kapazität des Computers verdoppelt. Vom Farbmodulator über die Schnittstelle für weitere Anschlüsse bis zum Matrix-Drucker, der die Überlegenheit des CPC gestochen scharf zum Ausdruck bringt.

Besonders praktisch: Eine speziell entwickelte, ergonomisch durchdachte Computer-Station bietet Platz für den CPC 6128 und alle peripheren Geräte. Damit auch am Arbeitsplatz mit dem Schneider CPC 6128 alles in bester Ordnung ist.



Daten, Zahlen, Fakten:

Technische Daten

Z 80 CPU – der weltweit meistverwendete Prozessor in der Mikrocomputerklasse, mit dem ein Großteil der CP/M2.2* und CP/M Plus* Software genutzt werden kann.

128 K RAM – Arbeitsspeicher, davon über 100 KB frei verfügbar; der »CPC 6128« stellt somit ausreichenden Speicherplatz selbst für die größten CP/M-Anwendungen (bis max. 61 KB) zur Verfügung.

Tastatur

Echte Schreibmaschinen-Tastatur mit 74 Tasten, Ziffernblock, Cursor- und Copy-Cursor-Tasten, große Entertaste (Eingabe), Umschalt-, Feststell-, Tabulator-, Lösch-, Kontrolltaste sowie Escape und Clear-Taste. 32 freiprogrammierbare Funktionstasten. Deutsche Tastaturbelegung und Zeichensatz softwaremäßig codierbar.

Integriertes Diskettenlaufwerk

Format 3"; Kapazität 180 KByte formatiert, Übertragungsrate 250 KBit/sec.

Aufzeichnung einseitig, doppelte Dichte; DATA-, IBM**- und VENDOR-Format.

Diskette kann beidseitig benutzt werden (insgesamt 360 KB). Mitgelieferte Systemdiskette enthält CP/M2.2*, CP/M Plus* mit Grafikprogramm GSX*.

Monitor

Wahlweise ist ein Grün- oder Colour-Monitor im Lieferprogramm des »CPC6128« enthalten; 20–40–80 Zeichen/Zeile Standard; 25 Zeilen darstellbar; hochauflösende Grafik mit 640 x 200 Punkten; 27 Farben wählbar; mit eingebauter Stromversorgung für den »CPC6128«.

Basic

Anerkannt hervorragendes Schneider-Basic, nahezu 200 Befehle.

Erweiterter Zeichensatz

256 Zeichen über Tastatur direkt abrufbar; individuelle Zeichen programmierbar.

Fenster

Bis zu 8 Fenster für Text und 1 Fenster für Grafik können definiert werden.

Ton

Der »CPC6128« verfügt über 3 Kanäle zu je 8 Oktaven; Variationen der Lautstärke, Tonhöhe und Tonhüllkurven; zusätzlich können 16 Geräusche dem SOUND-Befehl hinzugefügt werden.

Ausbaumöglichkeit

- Zweites Diskettenlaufwerk
- Centronics-kompatibler Drucker
- Serielle Schnittstelle, Modem
- Joysticks
- Cassettenrecorder
- ROM-Erweiterung

Externe Anschlüsse

Anschlüsse für zweites Disketten-Laufwerk, allgemeine Erweiterung und Centronics-kompatiblen Drucker. 9poliger Anschluß für Joystick, 6poliger Anschluß für RGB-Monitor, 5polige DIN-Buchse für Cassetten-Recorder, 3,5-mm-Buchse für Stereo-Ausgang, 5,0-mm-Buchse für 5 V DC Stromversorgung, Spiralkabel mit 5,0-mm-Stecker für 12 V DC Stromversorgung (Stromversorgungen jeweils aus Monitor).

Abmessungen

mm	Breite	Höhe	Tiefe	Gewicht kg
Tastatur	510	50	175	2,2
CTM 644	375	340	365	10,6
GT 65	305	315	335	6,3
NLQ 401	300	70	190	3,0
FD-1	105	75	280	1,7

Schneider Matrix-Printer »NLQ401«

Druckgeschwindigkeit 50 Zeichen/Sek., wahlweise 40 bis 132 Zeichen pro Zeile, vorwärts-/rückwärtsdruckend, Near Letter Quality (Korrespondenzqualität), 9 x 9 Matrix, Einzelnadelansteuerung, verschiedene Schriftbreiten und -größen, bis zu 2 Durchschläge druckend, Standard-Centronics-Parallel-Schnittstelle, voll grafikfähig, Einzel- und Endlospapier, wahlweise mit Formulartraktor, Abmessungen: 30 (B) x 7 (H) x 19 cm (T).

Joystick

Handgerechte Form; 2 Feuerknöpfe; 4 Saugfüße und Anschluß für 2. Joystick.

Weiteres Schneider-Zubehör:

- Druckerkabel
- 3" Disketten
- Anschlußkabel für 2. Diskettenlaufwerk
- Arbeitstisch
- Formulartraktor
- VCM-1/Interface zum direkten Anschluß an Schneider Colour-TV.

Schneider »FD-1« Diskettenlaufwerk

Als 2. Laufwerk mit Zusatzkabel DI 2 direkt anschließbar; technische Daten wie integriertes Laufwerk.

Abmessungen: 10,5 (B) x 7,5 (H) x 28 cm (T).

Expansion

z. B. »RS 232«-Schnittstelle für Anschluß einer Schreibmaschine mit serieller Schnittstelle, Akustikkoppler oder Meßgeräte; Übertragungsrate 75–12000 Baud; Steckplatz für externe ROM's.

* eingetragene Warenzeichen von Digital Research Inc.


** eingetragene Schutzmarke von International Business Machines Co.

Schneider CPC6128: Das Komplett-Angebot

Computer mit Tastatur, integriertes Diskettenlaufwerk, Grün-/Colour-Monitor, deutsches Handbuch, Betriebssystem AMSDOS, CP/M, CP/M Plus (mit GSX); Programmiersprache BASIC (Interpreter), Dr. LOGO.

Schneider Computer Division

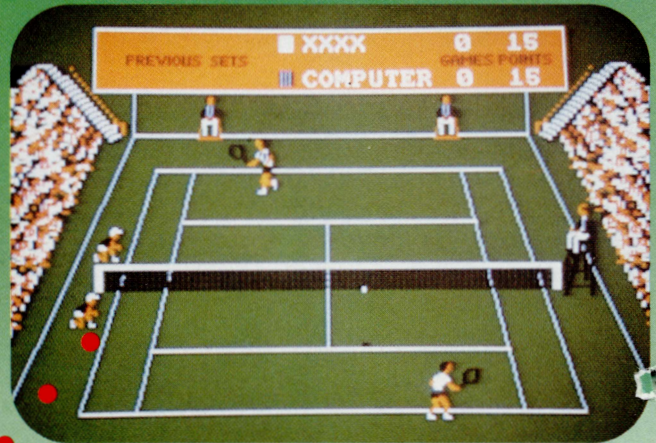
Postfach 120
D-8939 Türkheim 1

 Schneider

Schneider



Spiele:



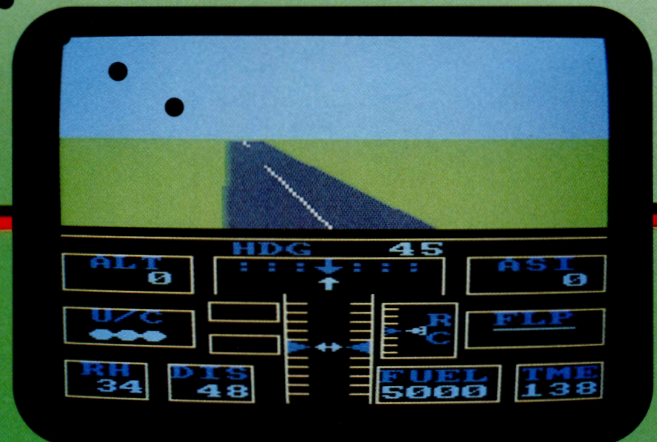
Schneider CPC 6128: Die Welt der Computer für Gewinner.

Für den Einstieg in die Computerwelt ist vor allem eins zu beachten: Je schneller man die Materie beherrscht, desto größer ist der Spaß an der Sache. Schon deshalb empfiehlt es sich, mit einer Ausrüstung an den Start zu gehen, die halbe Sachen von Anfang an ausschließt.

Der CPC 6128 von Schneider macht den Einstieg spielend leicht. Mit einer Technologie, mit der sich dieser Computer 1985 in seiner Kategorie die Auszeichnung »Computer des Jahres« sichern konnte. Und mit einem Preis, der in diesem Bereich den »Knüller des Jahres« darstellt.

Anfangen mit dem Schneider CPC 6128. Und die Welt der Computer erst einmal spielend begreifen. Schneider stellt dazu sehr schöne, sehr interessante und sehr spannende Programme zur Verfügung. Von Tennis bis Science-fiction. Vom Flugsimulator bis zum Spiel der Könige, Schach.

Das bringt uns zum nächsten Zug: Wer spielend begriffen hat, um was es geht, wird schnell alle weiteren Möglichkeiten nutzen wollen, die ein Computer bietet. Auch hier steht man mit dem CPC 6128 einwandfrei als Gewinner da.



Lernen:

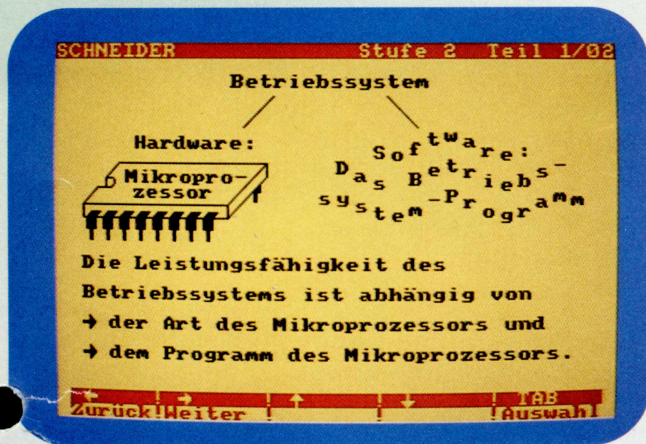
Schneider CPC 6128: Denn heute wird mehr Leistung verlangt.

Die heutige Welt ist ohne Computer nicht mehr denkbar. Deshalb ist es wichtig, sich so früh und so ausführlich wie möglich mit den Möglichkeiten vertraut zu machen, die ein Computer bietet.

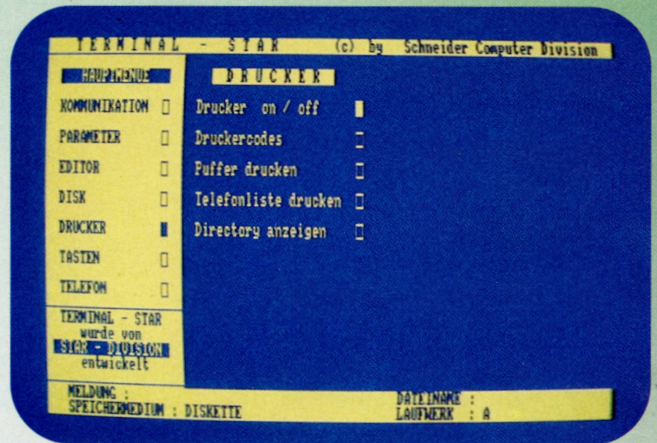
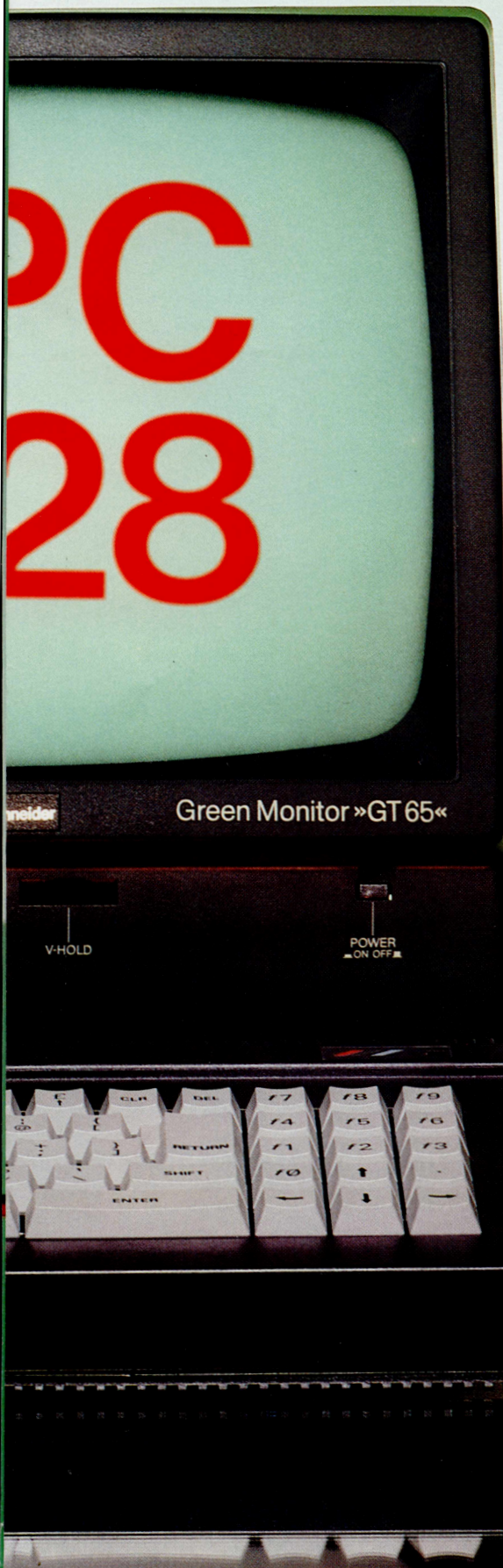
Der Schneider CPC 6128 fördert das Wissen darüber in kürzester Zeit ganz enorm. Denn wenn etwas Spaß macht, lernt man's viel leichter. Und mit dem CPC 6128 macht's einfach mehr Spaß. Weil ein ausführliches Handbuch präzise erklärt, wo und wie's lang geht. Weil man mit zusätzlichen Programmen sofort an die Arbeit gehen kann. Und weil man schon in diesem Stadium erkennt, daß man mit dem CPC 6128 unglaublich viele Möglichkeiten hat.

Und da wird's ja erst richtig interessant: Das erworbene Wissen umsetzen. Und die Leistung des Computers zur Steigerung der eigenen Leistung nutzen.

Wie außerordentlich nützlich sich da der Schneider CPC 6128 machen kann, wird durch die Tatsache unterstrichen, daß er vor der Fachwelt in seiner Klasse als Primus dasteht.



Nutzen:



Schneider CPC 6128: Mit Vorsprung in die Profi-Praxis.

Schön gespielt? Viel gelernt? – Dann ist es an der Zeit, den Schneider CPC 6128 als das zu nutzen, was er tatsächlich ist: als professionellen Computer.

Legen wir also Geschicklichkeits-, Adventure-Spiele und Lernprogramme beiseite und wenden uns den professionellen Bereichen zu, die dieser leistungsstarke Komplett-Computer in der 128 KByte-Klasse souverän beherrscht.

Der Schneider CPC 6128 ist auf verschiedene Betriebssysteme und Programmiersprachen eingerichtet. Entsprechend hoch ist die Zahl der Software-Programme, die der CPC 6128 verarbeiten kann. Das heißt: Der CPC 6128 läßt sich praktisch für jeden Anwendungsbereich einsetzen, in dem heute ein Personal Computer von größtem Nutzen ist. Von der privaten über die berufliche bis zur professionellen Anwendung.

Der Schneider CPC 6128 – alles, was man für die Profi-Praxis braucht: Vielseitigkeit, Schnelligkeit, Überlegenheit. Als Basis für eine erfolgreiche Zukunft.

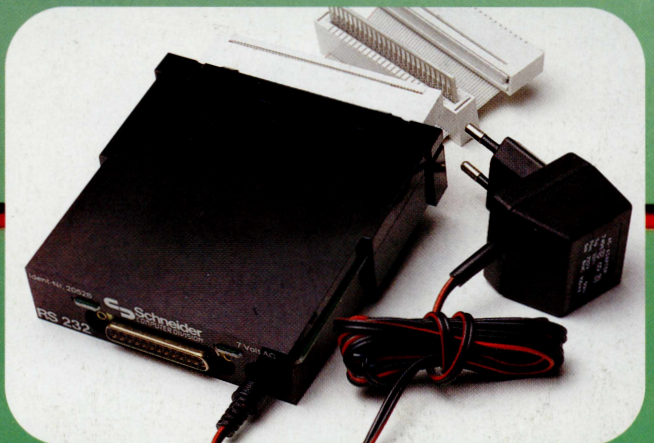
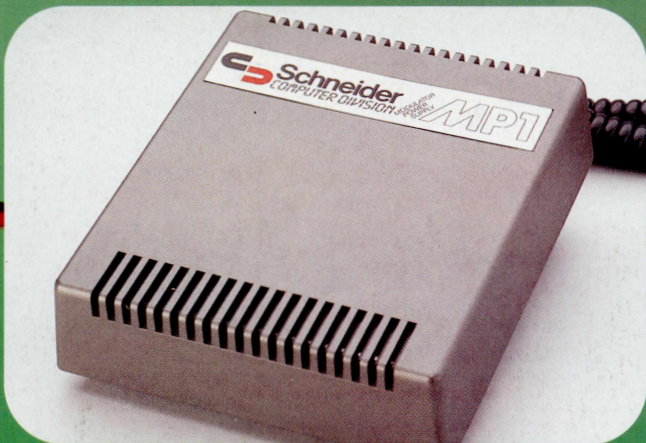
Ausbauen:



Schneider CPC 6128: Das System, das mit seinen Aufgaben wächst.

Mit einem kompletten Zubehör-Programm macht es Schneider möglich, die Leistung des CPC 6128 auch den individuellsten Anforderungen anzupassen. Vom Joystick, der noch mehr Spaß ins Computerspiel bringt bis zum zweiten Diskettenlaufwerk, das die Kapazität des Computers verdoppelt. Vom Farbmodulator über die Schnittstelle für weitere Anschlüsse bis zum Matrix-Drucker, der die Überlegenheit des CPC gestochen scharf zum Ausdruck bringt.

Besonders praktisch: Eine speziell entwickelte, ergonomisch durchdachte Computer-Station bietet Platz für den CPC 6128 und alle peripheren Geräte. Damit auch am Arbeitsplatz mit dem Schneider CPC 6128 alles in bester Ordnung ist.



Daten, Zahlen, Fakten:

Technische Daten

Z 80 CPU – der weltweit meistverwendete Prozessor in der Mikrocomputerklasse, mit dem ein Großteil der CP/M2.2* und CP/M Plus* Software genutzt werden kann.

128 K RAM – Arbeitsspeicher, davon über 100 KB frei verfügbar; der »CPC 6128« stellt somit ausreichenden Speicherplatz selbst für die größten CP/M-Anwendungen (bis max. 61 KB) zur Verfügung.

Tastatur

Echte Schreibmaschinen-Tastatur mit 74 Tasten, Ziffernblock, Cursor- und Copy-Cursor-Tasten, große Entertaste (Eingabe), Umschalt-, Feststell-, Tabulator-, Lösch-, Kontrolltaste sowie Escape und Clearaste. 32 freiprogrammierbare Funktionstasten. Deutsche Tastaturbelegung und Zeichensatz softwaremäßig codierbar.

Integriertes Diskettenlaufwerk

Format 3"; Kapazität 180 KByte formatiert, Übertragungsrate 250 KBit/sec.

Aufzeichnung einseitig, doppelte Dichte; DATA-, IBM*- und VENDOR-Format.

Diskette kann beidseitig benutzt werden (insgesamt 360 KB). Mitgelieferte Systemdiskette enthält CP/M2.2*, CP/M Plus* mit Grafikprogramm GSX*.

Monitor

Wahlweise ist ein Grün- oder Colour-Monitor im Lieferprogramm des »CPC6128« enthalten; 20–40–80 Zeichen/Zeile Standard; 25 Zeilen darstellbar; hochauflösende Grafik mit 640 x 200 Punkten; 27 Farben wählbar; mit eingebauter Stromversorgung für den »CPC6128«.

Basic

Anerkann hervorragendes Schneider-Basic, nahezu 200 Befehle.

Erweiterter Zeichensatz

256 Zeichen über Tastatur direkt abrufbar; individuelle Zeichen programmierbar.

Fenster

Bis zu 8 Fenster für Text und 1 Fenster für Grafik können definiert werden.

Ton

Der »CPC6128« verfügt über 3 Kanäle zu je 8 Oktaven; Variationen der Lautstärke, Tonhöhe und Tonhüllkurven; zusätzlich können 16 Geräusche dem SOUND-Befehl hinzugefügt werden.

Ausbaumöglichkeit

- Zweites Diskettenlaufwerk
- Centronics-kompatibler Drucker
- Serielle Schnittstelle, Modem
- Joysticks
- Cassettenrecorder
- ROM-Erweiterung

Externe Anschlüsse

Anschlüsse für zweites Disketten-Laufwerk, allgemeine Erweiterung und Centronics-kompatiblen Drucker. 9poliger Anschluß für Joystick, 6poliger Anschluß für RGB-Monitor, 5polige DIN-Buchse für Cassetten-Recorder, 3,5-mm-Buchse für Stereo-Ausgang, 5,0-mm-Buchse für 5 V DC Stromversorgung, Spiralkabel mit 5,0-mm-Stecker für 12 V DC Stromversorgung (Stromversorgungen jeweils aus Monitor).

Abmessungen

mm	Breite	Höhe	Tiefe	Gewicht kg
Tastatur	510	50	175	2,2
CTM 644	375	340	365	10,6
GT 65	305	315	335	6,3
NLQ 401	300	70	190	3,0
FD-1	105	75	280	1,7

Schneider Matrix-Printer »NLQ401«

Druckgeschwindigkeit 50 Zeichen/Sek., wahlweise 40 bis 132 Zeichen pro Zeile, vorwärts-/rückwärtsdruckend, Near Letter Quality (Korrespondenzqualität), 9 x 9 Matrix, Einzelnadelansteuerung, verschiedene Schriftbreiten und -größen, bis zu 2 Durchschläge druckend, Standard-Centronics-Parallel-Schnittstelle, voll grafikfähig, Einzel- und Endlospapier, wahlweise mit Formulartraktor, Abmessungen: 30 (B) x 7 (H) x 19 cm (T).

Joystick

Handgerechte Form; 2 Feuerknöpfe; 4 Saugfüße und Anschluß für 2. Joystick.

Weiteres Schneider-Zubehör:

- Druckerkabel
- Anschlußkabel für 2. Diskettenlaufwerk
- Formulartraktor
- 3" Disketten
- Arbeitstisch
- VCM-1/Interface zum direkten Anschluß an Schneider Colour-TV.

Schneider »FD-1« Diskettenlaufwerk

Als 2. Laufwerk mit Zusatzkabel DI 2 direkt anschließbar; technische Daten wie integriertes Laufwerk.

Abmessungen: 10,5 (B) x 7,5 (H) x 28 cm (T).

Expansion

z. B. »RS 232«-Schnittstelle für Anschluß einer Schreibmaschine mit serieller Schnittstelle, Akustikkoppler oder Meßgeräte; Übertragungsrate 75–12000 Baud; Steckplatz für externe ROM's.

* eingetragene Warenzeichen von Digital Research Inc.

** eingetragene Schutzmarke von International Business Machines Co.

Schneider CPC6128: Das Komplett-Angebot

Computer mit Tastatur, integriertes Diskettenlaufwerk, Grün-/Colour-Monitor, deutsches Handbuch, Betriebssystem AMSDOS, CP/M, CP/M Plus (mit GSX), Programmiersprache BASIC (Interpreter), Dr. LOGO.

Schneider Computer Division

Postfach 120
D-8939 Türkheim 1

 Schneider


FACHGESCHÄFT
FÜR UNTERHALTUNGSELEKTRONIK
Michalstadt · Am Rathaus · Tel. 06961/5046