

# Schneider **Data**



Software & Zubehör  
für **SD** Schneider CPC



# Zubehör . . .



## RS232C INTERFACE

Die serielle Schnittstelle, die genau zu Ihrem Schneider CPC paßt. Sie wurde von den Leuten gemacht, die auch Ihren CPC entwickelt haben.

Diese RS232C ist nicht nur dazu da, um Zusatzeinrichtungen anzuschließen. Sie hat ihre eigene ROM-Software, um Terminals zu emulieren, sodaß Ihr CPC-System mit Mini- und Großrechnern zusammenarbeiten kann. Die ROM-Software paßt haargenau zur CPC-Firmware. Sie kann unter BASIC und unter CP/M aufgerufen werden.

A-RS232C DM 248,-

## CPC-EINGABE

Mit der CPC-Eingabe-Einheit können 8-Bit-Worte manuell über die CPC-PIO eingegeben werden. Dazu steht ein DIL-Schalter zur Verfügung, mit dem die 8 Leitungen eines Ports auf HIGH oder LOW gelegt werden können. Die CPC-Eingabe-Einheit wird über die beige-packte 10-polige Flachbandleitung an die CPC-PIO angeschlossen, über die automatisch auch die Stromversorgung erfolgt. Sie wird als Bausatz geliefert.

R111 DM 29,-

## CPC-ADAPTER

Busverlängerung für die Rechnermodelle CPC464/664. Über den CPC-Adapter können mehrere periphere Geräte bzw. Steckkarten wie PIO oder A/D-Wandler gleichzeitig betrieben werden. Auf der Platine befindet sich ein zusätzlicher Steckplatz, ein zweiter kann nachgerüstet werden. Geräte wie DDI-1 oder RS232C können zusätzlich angeschlossen werden.

R101 DM 49,-

## CPC-AUSGABE

Die CPC-Ausgabe-Einheit zeigt die Signalzustände (HIGH oder LOW) der 8 Leitungen eines Ports über Leuchtdioden an. Dies ist ein wichtiges Hilfsmittel beim Testen von Steuer- und Regelprogrammen. Die CPC-Ausgabe-Einheit wird über die mitgelieferte 10-polige Flachbandleitung an die CPC-PIO angeschlossen. Sie wird als Bausatz geliefert.

R112 DM 29,-

## CPC-Uhr

Die CPC-Uhr wird über die CPC-PIO an den Schneider Rechner angeschlossen und liefert zu jeder Zeit Wochentag und Uhrzeit. Das Uhren-Display kann unabhängig als 4-stellige Anzeige verwendet werden. Selbstverständlich kann die Uhr vom Computer auch eingestellt werden. Die Uhr wird mit zwei 1,2V-Akkus gepuffert und läuft so ohne weitere Stromversorgung knapp 1 Jahr. Die CPC-Uhr wird als Bausatz geliefert. Die Montage ist denkbar einfach (Positionsdruck auf der Platine). Dem Bausatz ist eine ausführliche Bedienungsanleitung beige-packt.

R113 DM 98,-

## DISKETTENBOXEN



H-15 Diskettenarchivbox (Kubus) für 15 3"-Disketten DM 14,95



D-A115 für 15 3"-Disketten DM 39,-  
D-A130 für 30 3"-Disketten DM 49,-

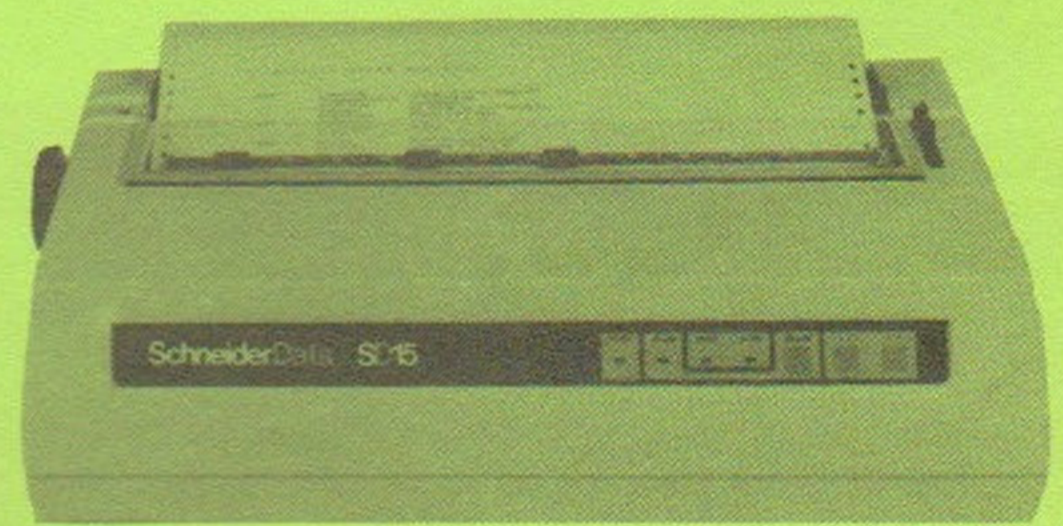
Bringen Sie Ordnung in Ihre 3"-Disketten. In den formschönen Diskettenboxen sind Ihre Disketten immer übersichtlich aufgeräumt.

## CPC-PIO

Wenn Sie Ihren Rechner zum Steuern und Regeln einsetzen wollen, oder wenn Sie irgendwelche Werte optisch (ohne Bildschirm) darstellen wollen, empfiehlt sich der Einsatz der CPC-PIO. Die CPC-PIO besteht aus einer Z80-PIO von Zilog und einer Adreß-Dekodierung. Sie verfügt über zwei 8-Bit-Ports, die softwaremäßig auf Eingabe oder Ausgabe (auch bitweise) programmiert werden können. Die CPC-PIO wird komplett betriebsfertig mit einem Adapter für den Expansion-Bus des CPC464/CPC664 und ausführlicher Dokumentation geliefert. Der Adapter ermöglicht den Anschluß weiterer Hardware-Zusätze.

R105 DM 98,-

## TYPENRAD DRUCKER SD15



## 24-NADEL-DRUCKER SD24



PRESTIGE 10 - Schreibdichte 10  
PRESTIGE 10 - Schreibdichte 12  
PRESTIGE ELITE 12 - Schreibdichte 12  
MINI GOTHIK 15 - Schreibdichte 12  
MINI GOTHIK 15 - Schreibdichte 15  
SCRIPT 12 - Schreibdichte 12

Wer die Qualität eines Typenraddruckers sucht, und gleichzeitig auf Grafik nicht verzichten möchte, braucht den SD24. Mit seinem 24-Nadel-Druckkopf gehört der SD24 zur Spitzenklasse der Matrixdrucker.

Besondere Merkmale:

**24-Nadel-Druckkopf** · 12 verschiedene Schriftarten · Bedienung wichtiger Funktionen über Tasten an der Frontseite · Äußerst leises Druckgeräusch · **Halbautomatische Papierzufuhr** · Automatischer Einzelblatteinzug optional · **Traktor serienmäßig** · 16-kB-Pufferspeicher · Möglichkeit der freien Zeichendefinition (Download) · Druckgeschwindigkeit ca. 135 cps im EDV-Druck, 54 cps im LQ-Druck · **Zeichensatz** und Befehlsstruktur **umschaltbar** zwischen EPSON LQ1500 und IBM-Graphikdrucker Modus · Interface: Centronics parallel.

SD24

DM 1298,-

Der SD15 hat das richtige Schriftbild für Anspruchsvolle. Er schreibt schnell (bis zu 15 Zeichen/Sek) und leise (kleiner 65 dB). Er bedruckt Geschäftspapier, Etiketten, breites und schmales Endlospapier und schafft bis zu vier Durchschläge mühelos. Serienmäßig ist der SD15 mit paralleler und serieller Schnittstelle, mit Traktor und Selbsttest ausgestattet.

Genauso toll wie seine Technik ist sein Preis.

SD15	DM 698,-
FB15 Farbband Plastik Carbon	DM 9,90
FB16 Farbband Nylon schwarz	DM 15,90
FB17 Farbband Multistrike	DM 14,90
TR152 Typenrad Mini Gothik 15	DM 43,80
TR153 Typenrad Prestige Elite 12	DM 43,80
TR154 Typenrad Script 12	DM 43,80



# Spiele . . . Action . . . Adventure . . . S

## SPACE HAWKS



Ein raffiniertes Weltraumspiel voller Farben, in dem die Angreifer vernichtet werden müssen, wenn Sie nicht selbst als interstellares Wrack enden möchten. Es gibt acht verschiedene Angriffswellen. Sie können alleine oder mit einem Partner spielen, um Ihr Können mit ihm und natürlich mit den Space Hawks zu messen.

A177 Cass/A1177 Disc (Tastatur oder Joystick)  
DM 29,50/DM 49,-

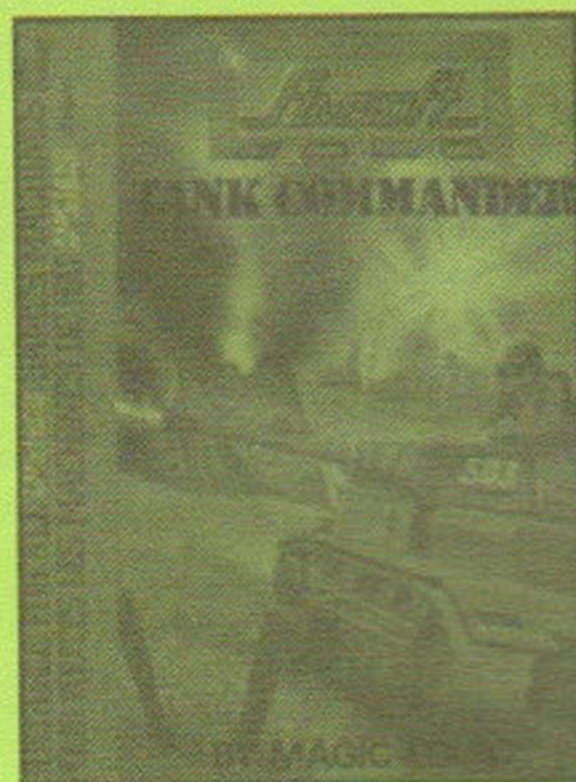
## MACROCOSMICA



MACROCOSMICA ist die Vision eines Weltall-Abenteuers im 30. Jahrhundert, in dem Handel und Export neue Dimensionen annehmen. Der Handels-Boom ist auf seinem Höhepunkt angelangt. Es können Millionen von Krediten gemacht werden, und Millionen von Verlusten. (Ein Kredit ist die neue Geldeinheit im Universum). Die Gewinne sind beträchtlich, nicht nur für den Weltall-Händler, sondern auch für die Regierungen, die riesige Summen kassieren durch Hafensteuern, Importzölle, Reparaturzentren und Treibstoffstützpunkten. Ach ja! Da gibt es auch noch die Weltraum-Piraten . . . eine gemeine Bande von Erpressern und Plünderern. Die Rebellen sind jedenfalls manierlicher.

A07042 Disc (Tastatur oder Joystick) DM 59,-

## TANK COMMANDER



Spüren Sie versteckte feindliche Stellungen mit Ihrem turbogetriebenen Kampfpanzer auf, drängen Sie den Feind zurück und lassen Sie schließlich die furchteinflößende Kraft Ihres Tanks sprechen.

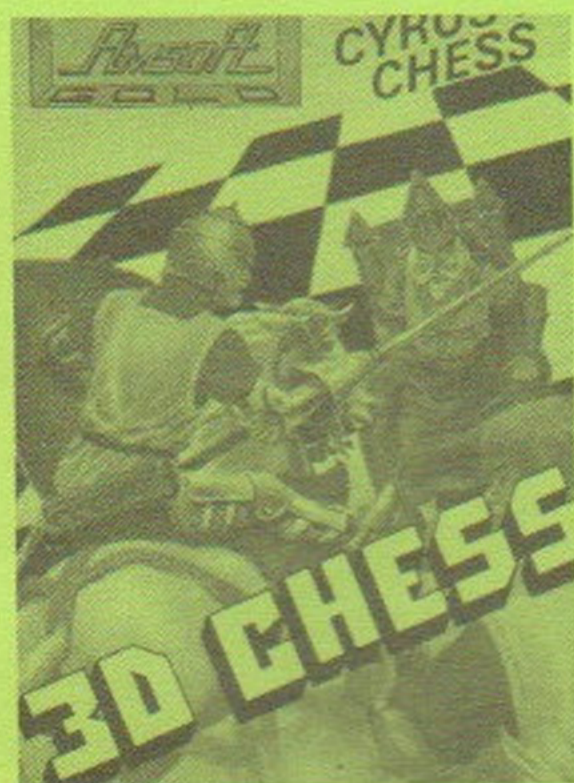
Nehmen Sie sich vor Hinterhalten in

acht, wählen Sie sorgfältig das Terrain aus. Viel Glück, Commander! Ein Spiel für Strategen, mit viel Action und toller Graphik.

A07023 Disc (Tastatur oder Joystick)

DM 49,-

## Schach CYRUS II



Testen Sie Ihr Können gegen eines der intelligentesten Schachprogramme. CYRUS II (benannt nach dem Perserkönig Kyros II.) ist ein Schachprogramm, das für jeden Schachspieler geeignet ist. Unter 9 verschiedenen Spielstärken kann sowohl der Anfänger die für ihn richtige Gangart finden, als auch der absolute Profi sich als Großmeister versuchen.

Das Programm bietet Ihnen eine ganze Reihe von Bedienmöglichkeiten an: so können Sie z. B. Züge zurücknehmen, ein beendetes Spiel wiederholen, bestimmte Stellungen aufbauen und dem Rechner die Problemlösung überlassen, usw.

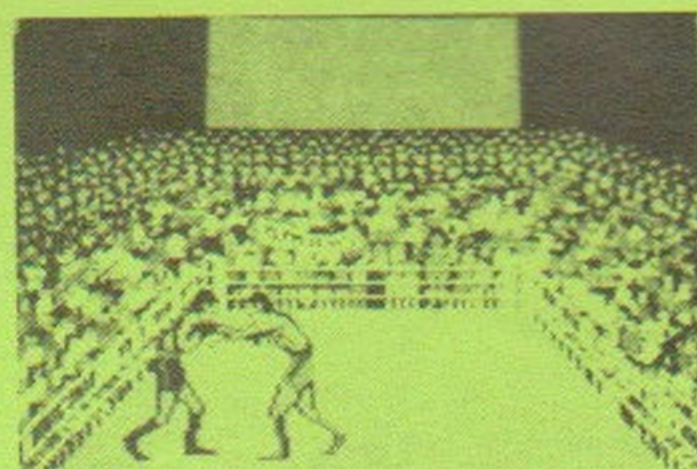
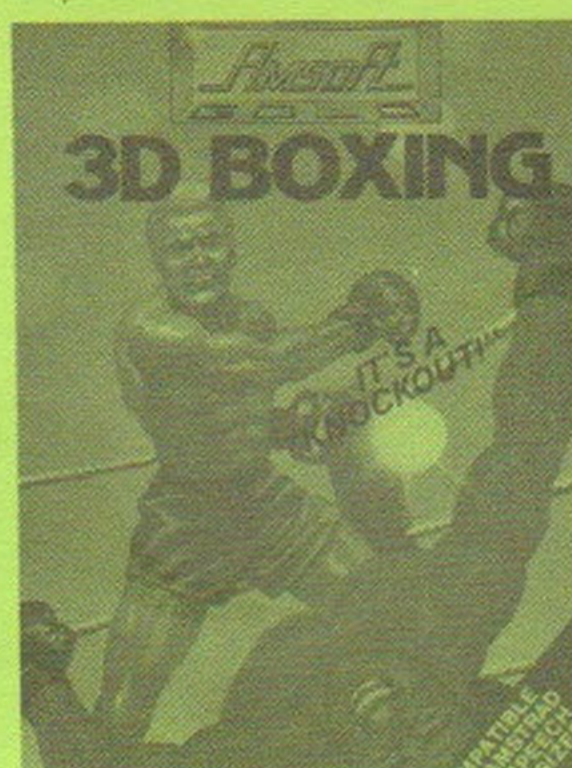
CYRUS II kann auch gegen sich selbst spielen, sodaß Sie zuschauen und dabei lernen können. Oder es kann im Hintergrund das Spiel zweier Menschen beobachten, und nur wenn gewünscht Ratschläge geben.

Das Schachspiel kann sowohl in zwei- als auch in dreidimensionaler Darstellung gespielt werden.

A06026 Cass.

DM 39,50

## 3D BOXING



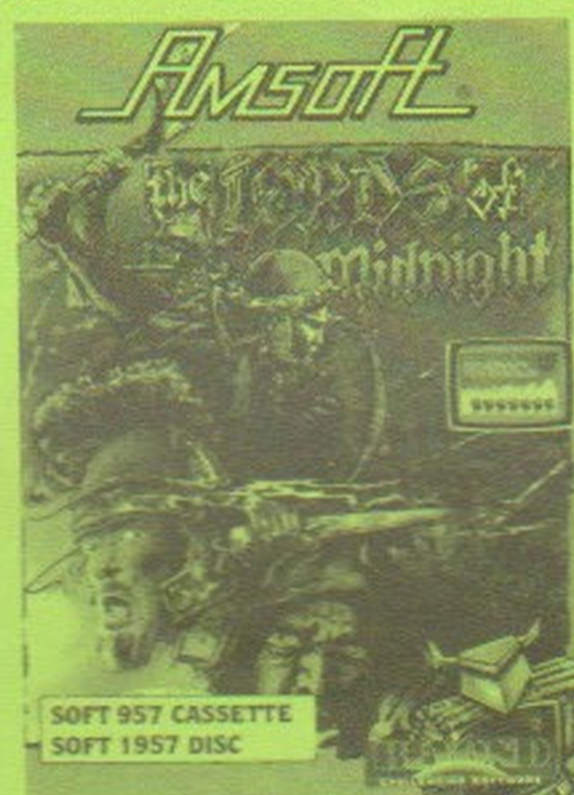
Steigen Sie in den Ring als Herausforderer um den begehrtesten Computer-Box-Titel: den AMSOFT-GÜRTEL!

Von Ihrem bequemen Lehnstuhl aus können Sie teilnehmen an einer der härtesten Sportarten – mit Hilfe dieser hervorragenden Simulation in 3D-Graphik. Der Weg zum Titel ist lang und „blauäugig“, denn Sie stehen mit einigen der besten Fighter im Ring, und jeder hat seine Spezialitäten und Feinessen.

A06025 Cass/A07025 Disc (Tastatur oder Joystick)

DM 39,50/DM 59,-

## LORDS OF MIDNIGHT



Ein Strategiespiel mit epischen Ausmaßen. Ihre Aufgabe ist es, die Guten gegen das Böse zu führen. Suchen Sie Unterstützung bei den Herrschern des „Land of Midnight“ in Ihrem Kampf gegen die dunklen Mächte. Nur wenn Sie die teuflischen Armeen des Nordens auf dem Schlachtfeld schlagen oder die Quelle der Macht der „Dark Lords“ zerstört haben, dann können Sie gewinnen.

A957 Cass/A1957 Disc (Nur Tastatur)

DM 39,50/DM 49,-

## GOLDEN PATH



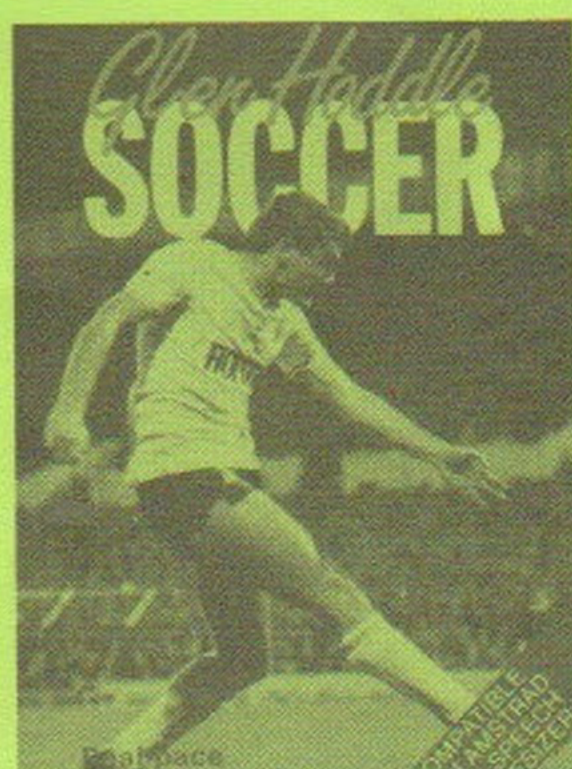
Ein packendes Graphik-Adventure voll Wagemut und List, wo sich in jedem Winkel ein fernöstliches Geheimnis verbirgt, und vom Palast, der Brücke und dem Tempel Gefahr droht. Ein Überlebenstraining auf des Schwertes Schneide.

Sie werden von den brillanten Graphiken überrascht sein, und die aufgegebenen Rätsel werden Sie fesseln.

A07055 Disc (Tastatur oder Joystick)

DM 49,-

## SOCCER



Lassen Sie sich jetzt von einer der populärsten Sportarten, die es in der Welt gibt auf Ihrem Schneider CPC aufregen. Glenn Hoddle's Soccer bietet Ihnen die richtige Alternative zum Fußballplatz. Ob Sie ein Fan von Bayern, HSV oder Tottenham sind – das spielt keine Rolle. Soccer verleitet Sie sicher zu einem Bundesliga-reifen Spiel. Entweder gegen Ihren Computer, der ein starker Gegner sein wird, oder gegen Ihre Freunde, die es dabei sicher schwerer haben. Die Zuschauerkulisse erleben Sie noch intensiver, wenn Sie zusätzlich den Sprachsynthesizer SSA-1 anstecken.

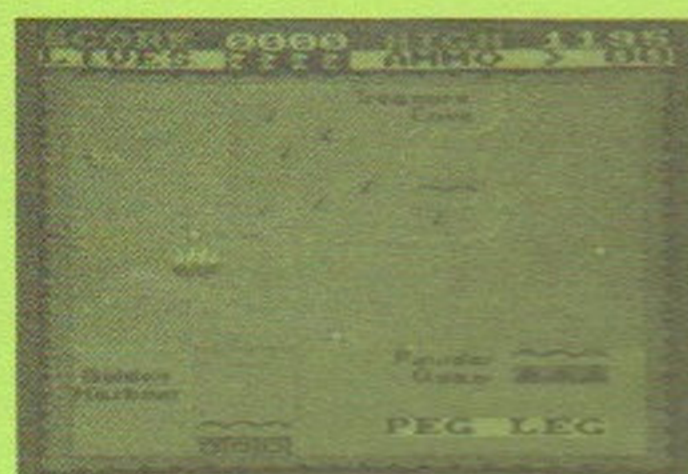
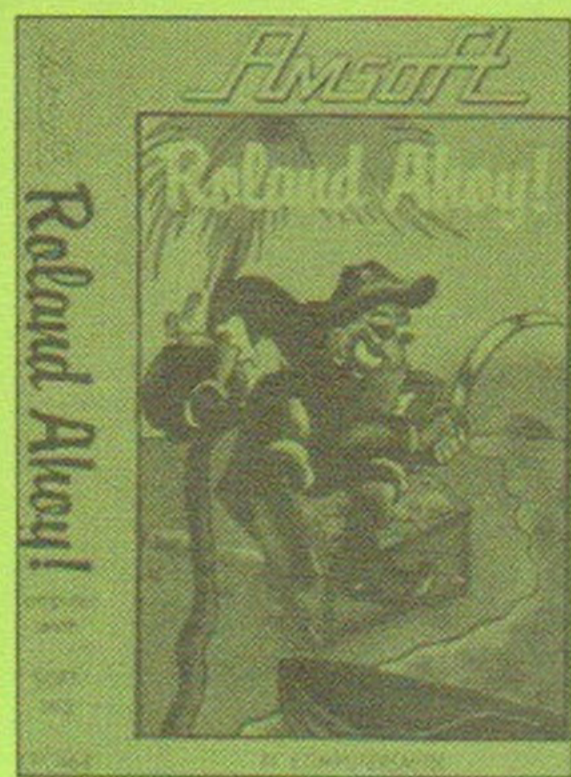
A06021 Cass/A07021 Disc (Joystick)

DM 29,50/DM 49,-



# paß . . . Abenteuer . . . Unterhaltung . . .

## ROLAND AHOY!



In diesem Stück aus unserer Thrillerserie finden wir unseren Helden auf hoher See, wo er Segel setzt um Gold zu rauben und es in seine Piratenhöhle zu bringen. Holen Sie den Schatz, bevor die Inflation wertloses Blech daraus macht.

A192 Cass/A1192 Disc (Tastatur oder Joystick) DM 39,50/DM 49,-

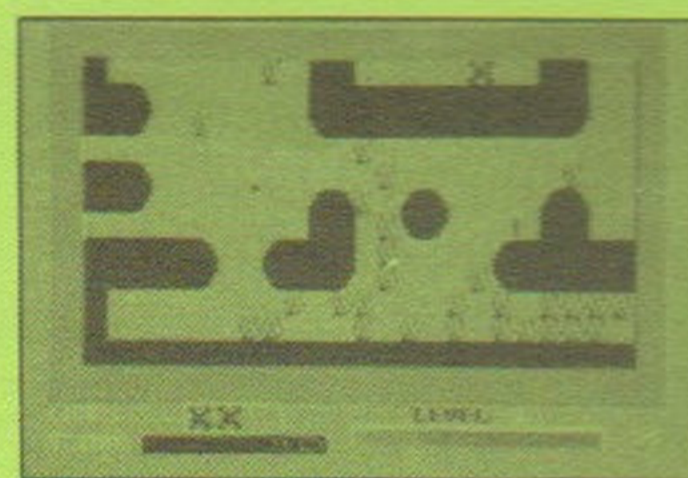
## CENTRE COURT



Lehnen Sie sich in Ihren Sessel zurück und kommen Sie in die Welt von Wimbledon. Diese realistische Tennissimulation erlaubt ein 5 Sätze Match und Sie müssen nicht erst nach Ihren Tennisschuhen suchen.

A921 Cass (Tastatur oder Joystick) DM 29,50

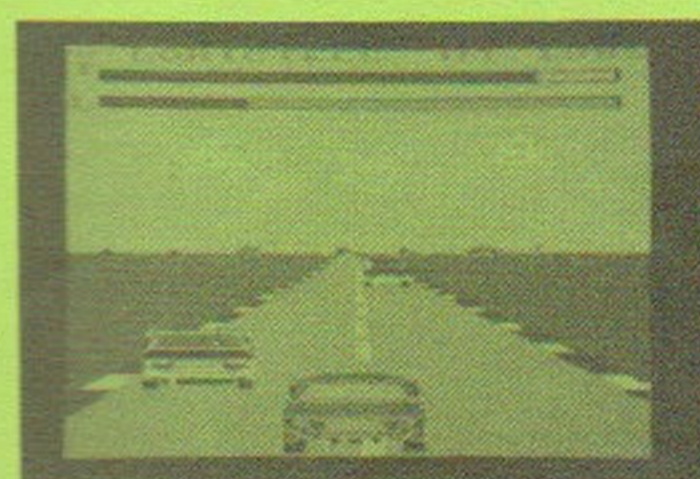
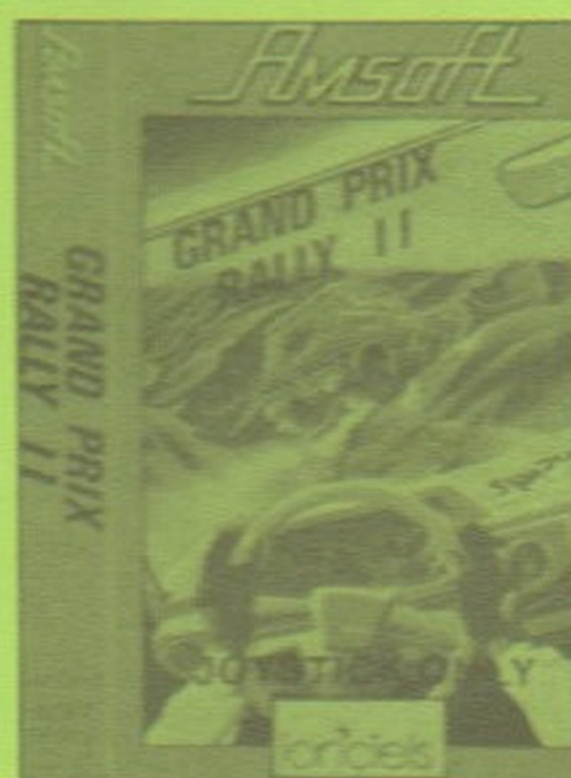
## SPLAT!



Führen Sie Slippy Spider, die Spinne, durch das Labyrinth. Dort wird versucht, sie in Erdbeermarmelade zu verwandeln, indem sie an eine Außenwand geschleudert wird. Essen Sie soviel Gras wie möglich und vermeiden Sie alles, was sonst auf Ihrem Weg verstreut ist. Kommen Sie zum Tor... wenn Sie können.

A909 Cass (Tastatur oder Joystick) DM 29,50

## GRAND PRIX RALLY II



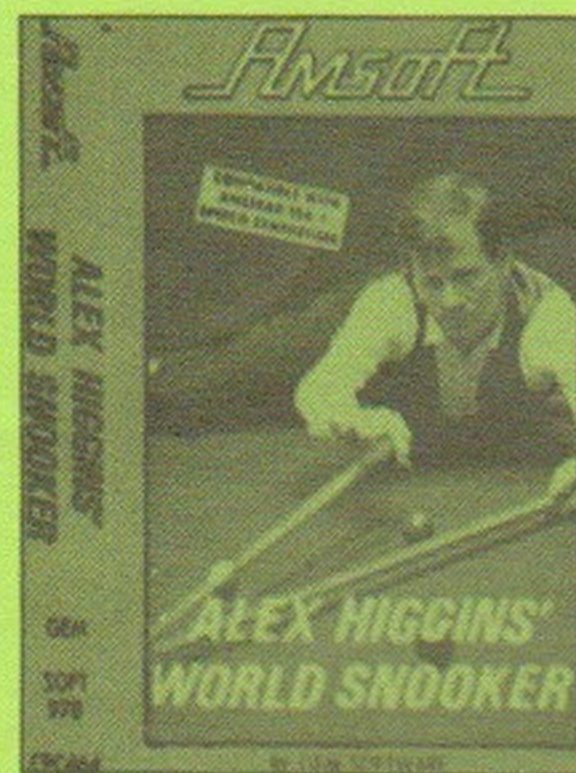
Wenn Sie je davon geträumt haben, an einer der großen Rallys teilzunehmen, dann zögern Sie nicht länger, und laden Sie GRAND PRIX RALLY II. Das Rennen geht über 10 Etappen, die der Reihe nach gefahren werden müssen. Sie können sich aber auch Ihre eigene Strecke aufbauen, die Ihnen dann vielleicht besser gefällt. Die Straßenlage Ihres Autos und Ihr

Fahrverhalten werden von unterschiedlichen Wetterverhältnissen und Bodenbeschaffenheiten beeinflusst. Genießen Sie in Ihrem bequemen Sessel den Nervenkitzel eines Autorennens, durch Dunkelheit, Eis, Regen, Hitze und Nebel.

A06012 Cass/A07012 Disc (Nur für Joystick)

DM 39,50/DM 49,-

## ALEX HIGGINS' WORLD SNOOKER



1875 erfand Colonel Sir Neville Francis Fitzgerald Chamberlain im Dotacamund Club in Indien ein Spiel, das eine Mischung aus „Pyramide“, „Blackpool“ und „Billard“ war; Snooker war geboren. Über 100 Jahre später gab einer der größten Köpfer dieses Spiels seinen Namen für diese Computerversion. Lehnen Sie sich zurück und lassen Sie sich durch diese hervorragende Simulation durch den Meister selbst führen, „Alex Hurricane Higgins“.

A978 Cass / A1978 Disc (Tastatur oder Joystick, mit Sprachausgabe) DM 39,50/DM 49,-

## SPITFIRE 40



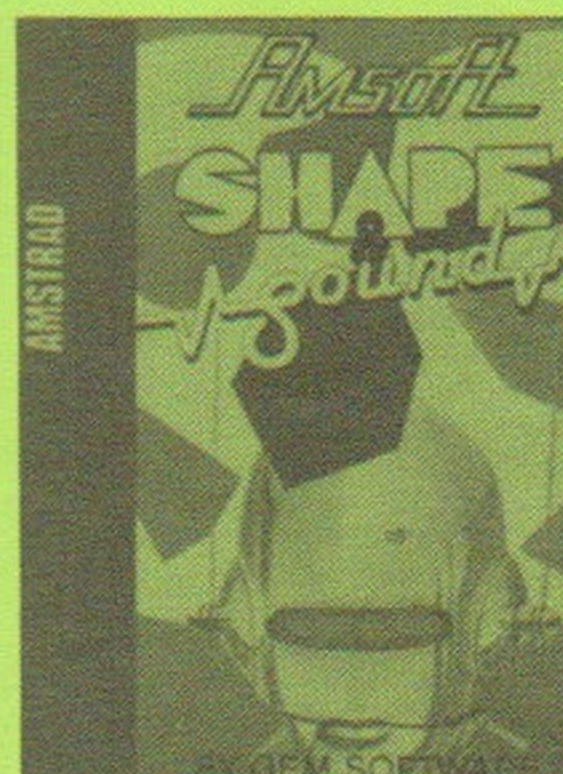
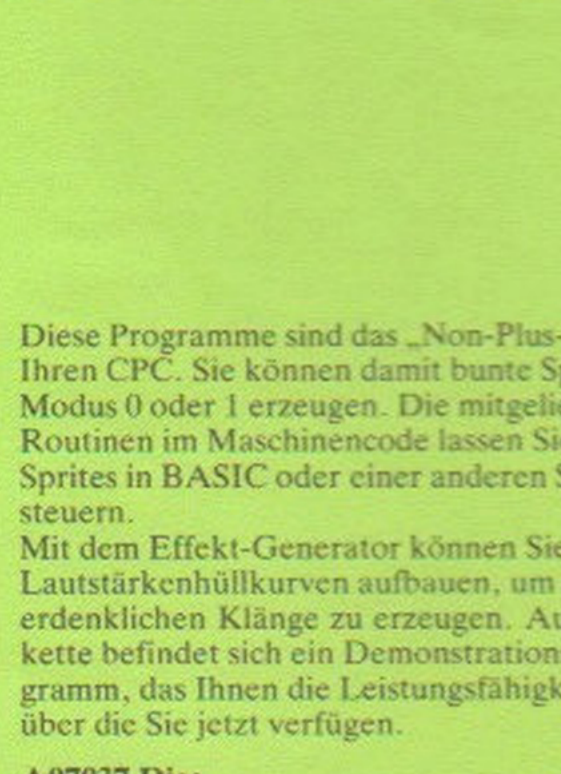
Die Flugsimulation, die fast schon echt ist! Mit SPITFIRE 40 haben Sie nicht nur die Möglichkeit, eines der bekanntesten Flugzeuge zu fliegen, es ist darüberhinaus auch eine Simulation aufregender Luftkämpfe.

A07052 Disc (Tastatur oder -besser- Joystick) DM 59,-

## WEITERE SPIELE FÜR DEN CPC

Ident-Nr.	Bezeichnung	Vers	empf. VK
A121	GEMS OF STRADUS	Cass	29,50
A129	CODENAME MAT	Cass	29,50
A172	JET BOOT JACK	Cass	29,50
A175	ASTRO ATTACK	Cass	29,50
A181	QUACK A JACK	Cass	29,50
A1183	3D STUNT RIDER	Disc	49,-
A196	CALACTIC PLAQUE	Cass	19,50
A199	ROLAND ON THE RUN	Cass	29,50
A1199	ROLAND ON THE RUN	Disc	59,-
A907	FRANK-N-STEIN	Cass	29,50
A913	BRIDGE IT	Cass	29,50
A919	FRUIT MACHINE	Cass	19,50
A922	MUTANT MONTY	Cass	19,50
A923	MR. WONG'S LOOPY LAUNDRY	Cass	19,50
A926	BLAGGER	Cass	19,50
A927	ROLAND IN SPACE (mit Sprachausgabe)	Cass	39,50
A1927	ROLAND IN SPACE (mit Sprachausgabe)	Disc	59,-
A928	CLASSIC RACING	Cass	29,50
A929	TRAFFIC	Cass	39,50
A935	DRAGONS GOLD	Cass	29,50
A937	ROLAND SQUARE BASHING	Cass	29,50
A943	PYJAMARAMA	Cass	29,50
A952	THE PRIZE	Cass	19,50
A1956	ALIEN	Disc	49,-
A964	ALEX HIGGINS POOL (mit Sprachausgabe)	Cass	39,50
A1964	ALEX HIGGINS POOL (mit Sprachausgabe)	Disc	49,-
A977	DRAGONS	Cass	29,50
A979	FU KUNG IN LAS VEGAS	Cass	19,50
A984	FANTASTIC VOYAGE	Cass	29,50
A987	SUPER PIPELINE II	Cass	29,50
A988	THE SCOUT STEPS OUT	Cass	19,50
A06010	SUBTERRANEAN STRIKER	Cass	19,50

## SHAPE & SOUND



Diese Programme sind das „Non-Plus-Ultra“ für Ihren CPC. Sie können damit bunte Sprites im Modus 0 oder 1 erzeugen. Die mitgelieferten Routinen im Maschinencode lassen Sie bis zu 16 Sprites in BASIC oder einer anderen Sprache steuern.

Mit dem Effekt-Generator können Sie Ton- und Lautstärkenhüllkurven aufbauen, um alle nur erdenklichen Klänge zu erzeugen. Auf der Diskette befindet sich ein Demonstrations-Programm, das Ihnen die Leistungsfähigkeit zeigt, über die Sie jetzt verfügen.

A07037 Disc

DM 79,-



## JOYDRAW

Malen Sie Ihre eigenen Bilder mit dem CPC464. Als Pinsel benutzen Sie den Joystick oder die Cursor-Tasten. Mit drei verschiedenen Pinselstärken und einer Palette von 16 Farben sind Ihnen beim Malen keine Grenzen gesetzt. Die Bilder können Sie auf Cassette abspeichern und wieder laden. Und Sie können Ihre Supergraphik originalgetreu auf dem Schneider Matrixdrucker oder ähnlichen Druckern auf Papier ausgeben.

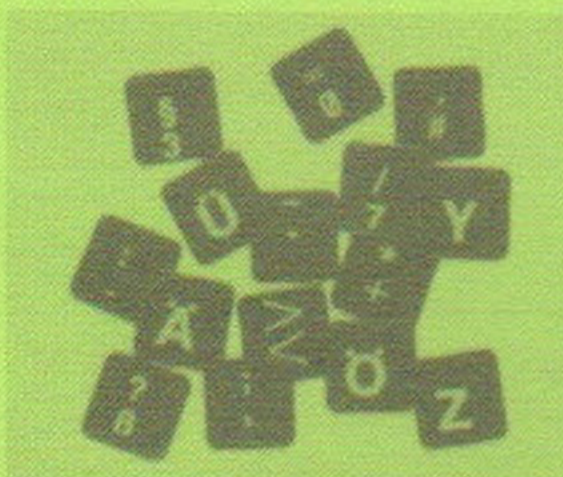
E652 Cass (Tastatur und Joystick) DM 29,50



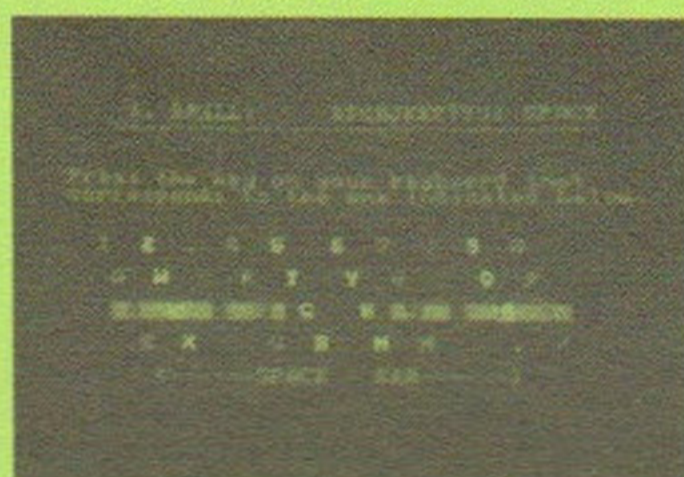
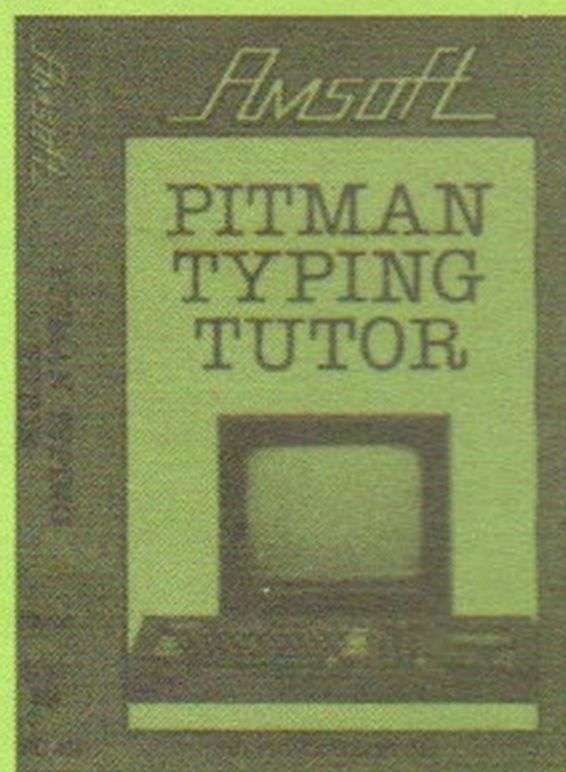
## DEUTAST CPC

Mit der DEUTAST-Diskette machen Sie aus Ihrem Schneider CPC einen echt deutschen Rechner. Der deutsche Zeichensatz (Umlaute, ß) wird am Bildschirm dargestellt und die Tastatur wird auf die Belegung einer deutschen Schreibmaschine umcodiert (insgesamt 16 Tasten sind betroffen). Auf der Diskette befindet sich eine DEUTAST-Funktion für den Einsatz unter BASIC, eine Funktion für CP/M 2.2 und eine SUBMIT-Datei für CP/M Plus. Der Diskette sind die passenden Sticker für alle CPC-Tastaturen (464, 664 und 6128) beigegepackt. Damit Sie Ihre BASIC-Graphiken auch auf Ihrem Schneider-Drucker festhalten können, befindet sich auf der Diskette zusätzlich eine HARDCOPY-Funktion.

E506 Disc DM 39,50



## PITMANS TYPING TUTOR



Dieses Programm ist ein vielseitiges Schreibmaschinen-Trainingssystem, das für jeden geeignet ist, der schnell und wirksam Maschinenschreiben lernen will. Es ist äußerst flexibel aufgebaut, und gleichermaßen für Anfänger wie für erfahrene Typistinnen geeignet, die ihre Fertigkeiten vervollkommen wollen.

Am Ende jeder Lektion wird Ihr korrekter Anschlag und die Geschwindigkeit getestet, und für Sie angezeigt, damit Sie Ihre Fortschritte auch verfolgen können.

Das Programm ist auf die (originale) englische Tastatur Ihres CPC abgestimmt. Es hilft dem Anwender, seine Tastaturbedienung zu entwickeln und zu vervollkommen, eine wichtige Basis für die Programmierung und Bedienung eines Computers. Maschinenschreiben ist nicht mehr länger nur den Typisten vorbehalten. Die Beherrschung dieser Technik wird immer wichtiger, schon vom Schulalter an.

Setzen Sie sich an die schöne Tastatur Ihres CPC464, nehmen Sie die Gelegenheit wahr und machen Sie einen Kurs in Maschinenschreiben.

A924 Cass/A1924 Disc DM 39,50/DM 59,-

## CPC-TERMY

Software für die serielle RS232-Schnittstelle von Schneider. Das Paket beinhaltet ein Terminal-Programm zur Kommunikation mit anderen Rechnern, sowie die Anschlußprogramme an CP/M2.2 und CP/M plus für die RS232.

E511 Disc DM 69,-

## PAD

Ist ein Programm zur Auswertung von Meßdaten, wie es in den verschiedenen Zweigen der Naturwissenschaften tagtäglich gebraucht wird. Hier liegen auch die hauptsächlichsten Anwendungsbereiche: Auswertung von Eichkurven für beliebige Messungen, Häufigkeitsverteilungen (lineare, aber auch logarithmische Verteilungen), Abschätzung von Werten aus linearen oder nicht-linearen Zusammenhängen usw. Darüber hinaus können die Daten auf Diskette gespeichert, korrigiert oder transformiert werden.

Die Eingabe der Werte kann über die Tastatur oder aus einer Disketten-Datei erfolgen. Da die Daten im Standard-ASCII-Format gelesen (und gespeichert) werden, ist die Verknüpfung mit anderen Programmen der Datenverarbeitung leicht möglich.

Im einzelnen sind folgende Wertetransformationen vorgesehen: natürlicher oder dekadischer Logarithmus, Quadratwurzel, Reziprokwert, Addition und Multiplikation. Natürlich werden bei ungünstigen mathematischen Operationen (z.B. bei Logarithmus oder Wurzel aus einer negativen Zahl) Fehlermeldungen ausgegeben.

Die statistische Auswertung der Daten erstreckt sich über: lineare oder polynome Regression bis zur sechsten Ordnung, Mittelwert, Median, Häufigkeitsdarstellung durch Balkendiagramm oder Kernschätzung (dies ist eine Darstellung der Häufigkeitsverteilung ohne Klasseneinteilung).

Verschiedene Möglichkeiten der Ausgabe von Bildschirmgraphiken oder Werten auf dem Drucker runden das Programm ab.

E563 Disc DM 98,-

## SCREEN DESIGNER

Benutzen Sie Ihren Schneider CPC mit Screen Designer als elektronische Leinwand. Sie können Linien und Kreise zeichnen, Flächen ausmalen, Text und Graphik-Zeichen einbauen, in ausgewählten Bereichen Farben austauschen, das Bild verschieben und vergrößern. Sie können es abspeichern, um es in anderen Anwendungen einzublenden, z.B. als Titelseite in einem Programm.

Sie wählen Ihre Farben aus allen zur Verfügung stehenden Farbtöpfen, auch blinkende Farben, und können die Blinkfrequenz einstellen. Überhaupt nutzt diese Software fast alle Hardwareeigenschaften des CPC.

Zu Screen Designer wird eine 40-seitige (englische) Anleitung geliefert.

A197 Cass (Nur Tastatur) DM 69,-



## HARDCOPY

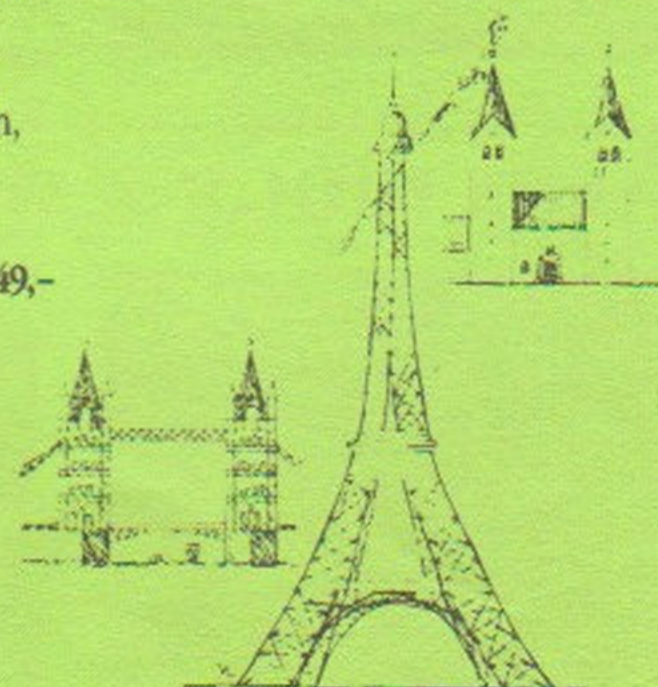
Mit der Funktion HARDCOPY wird der Bildschirminhalt des CPC464 originalgetreu auf dem Schneider Matrixdrucker oder ähnlichen ausgegeben. HARDCOPY ist als RSX (Resident System Extension) programmiert und wird wie ein normaler BASIC-Befehl behandelt: ICOPY. Der Aufruf kann innerhalb eines Programmes oder im Direktmodus erfolgen.

E510 Cass DM 19,50

## VOKABELTRAINER CPC

Mit dem Vokabeltrainer lernen Kinder und Erwachsene „spielend“ die Wörter einer beliebigen Fremdsprache. Für Grün- und Colormonitor gibt es unterschiedliche Kontrastwerte, und es kann wahlweise mit deutscher oder internationaler Tastaturbelegung gearbeitet werden. Auch franz. Sonderzeichen stehen zur Verfügung. Hat man die Vokabeln richtig eingegeben, wird der Lernende zur Entspannung auf ein Spiel eingeladen.

E736 Cass/E 737 Disc (Tastatur) DM 39,50/DM 49,-



## MATHE-GENIE I

Mathe-Genie I ist ein schulbegleitendes Lernprogramm aus einer Reihe sog. „Educational“ für den Schneider CPC. Mit diesem Programm können Kinder und Jugendliche beliebiger Altersstufen ihre mathematischen Fertigkeiten in den vier Grundrechenarten individuell trainieren. Je nach Alter und Können kann die Schwierigkeit der Fragestellung dem einzelnen angepaßt werden.

E734 Cass/E735 Disc (Tastatur) DM 29,50/DM 39,50



## MATHE-GENIE II

Mathe-Genie II ist die Fortsetzung von Mathe-Genie I. Das Programm hilft dem Schüler beim Üben von Rechenaufgaben mit großen Zahlen (bis zu 1.000.000) in den vier Grundrechenarten. Ein Ergebnismonitor bietet eine leichte Kontrollmöglichkeit des Lernerfolgs.

E738 Cass/E739 Disc (Tastatur) DM 29,50/DM 39,50

## MATHE-GENIE III

Das Lernprogramm Mathe-Genie III trainiert auf spielerische Weise das Bruchrechnen. Falsche und richtige Eingaben werden graphisch und akustisch angezeigt. Bei besonders guten Ergebnissen wird der Schüler zu einem Spiel eingeladen.

E740 Cass/E741 Disc (Tastatur) DM 29,50/DM 39,50



## NEVADA COBOL

COBOL (Common Business Oriented Language) ist die verbreitetste Programmiersprache bei kommerziellen Anwendungen. Mit den Datei- und Satzstrukturen von COBOL können vor allem Listen sehr einfach erstellt werden.

COBOL ist leicht verständlich, da seine Sprachelemente aus normalen englischen Wörtern bestehen. Nevada Cobol bietet die Leistung dieser höheren Programmiersprache zu einem unvergleichlich niedrigen Preis. Nevada Cobol hält sich an den ANSI-74 Standard, und bietet dadurch alles, was Sie brauchen: sequentiellen und random Dateizugriff, Testhilfen, 16 Bit binäre und gepackte Dezimalfelder. Nevada Cobol produziert sehr effektiven Code: 2500 Programmzeilen belegen nur ca. 32K RAM.

Nevada Cobol wird auf 3"-Diskette mit einem 165-seitigen englischen Handbuch geliefert.

ACCEPT	ACCESS	ADD	ADVANCING	AFTER
ALL	ALPHABETIC	ALTER	AND	ARE
AREA	ASSIGN	AT	AUTHOR	BEFORE
BLOCK	BY	CALL	CANCEL	CHARACTERS
CLOSE	COLLATING	COMMA	COMP	COMPUTATIONAL
CONFIG	CONTAINS	COPY	CURRENCY	DATA
DATE	DEBUGGING	DECIMAL	DELIMITER	DEPENDING
DISPLAY	DIVIDE	DIVISION	ELSE	ENVIRONMENT
END	EQUAL	ERROR	EXIT	FILE-CONTROL
FD	FILE	FILLER	FIRST	FOR
FROM	GIVING	GO	GREATER	HIGH-VALUE
HIGH-VALUES	I-O	I-O-CONTROL	IF	IDENTIFICATION
INITIAL	INPUT	INSPECT	INTO	INSTALLATION
INVALID	IS	KEY	LABEL	LEADING
LEFT	LESS	LINE	LINES	LINKAGE
LOW-VALUE	LOW-VALUES	MEMORY	MODE	MODULES
MOVE	MULTIPLY	NEXT	NO	NOT
NUMERIC	OBJECT-C.	OCCURS	OF	OMITTED
ON	OPEN	OR	PAGE	PERFORM
PIC	PICTURE	PROCEDURE	PROCEED	PROGRAM
PROGRAM-ID	QUOTE	QUOTES	RANDOM	READ
RECORD	RECORDS	REDEFINES	RELATIVE	REPLACING
REWRITE	RIGHT	ROUNDED	RUN	SAME
SECTION	SECURITY	SELECT	SENTENCE	SEQUENCE
SEQUENTIAL	SIGN	SIZE	SPACE	SOURCE-COMPUTER
SPACES	STANDARD	STATUS	STOP	SPECIAL-NAMES
SUBTRACT	SYNC	TALLYING	THAN	THROUGH
THRU	TIMERS	TO	UNTIL	USAGE
USING	VALUE	WITH	WORDS	WORKING-STORAGE
WRITE	ZERO	ZEROES	ZEROS	><=

E606 Disc

DM 189,-

## C COMPILER

C ist die Computer-Sprache der Zukunft. Fast alle führenden Softwarehäuser programmieren heute in C. Es sieht ganz danach aus, als ob C die Standard-Programmiersprache für die nächste Computergeneration wird.

C ist eine sehr vielseitige Sprache, die sowohl die Strukturmöglichkeiten einer Hochsprache bietet, als auch Zugriff auf niedrigster Ebene gestattet, und somit die direkte Kontrolle der Maschine erlaubt. Das bedeutet, daß die Programme den Rechner und seine Peripherie voll ausnutzen können, und dennoch leicht zu schreiben und zu testen sind.

Die Disketten-Version des HiSoft C Compilers für Schneider Rechner bietet zwei Compiler auf der gleichen Diskette:

Erstens einen Compiler unter AMSDOS, für die Rechner CPC464 & DDI-1, CPC664 und CPC6128. Zweitens einen äußerst leistungsfähigen Z80 CP/M C Compiler, genannt C++. Dieser läuft auf den Rechnern CPC464 & DDI-1, CPC664, CPC6128 und JOYCE.

Der C Compiler wird mit einem ausführlichen englischen Benutzer-Manual geliefert.

E608

DM 189,-

## NEVADA FORTRAN

Die Sprache für Wissenschaft und Ingenieurwesen. Dieser Compiler ist durchaus mit solchen FORTRAN-Compilern vergleichbar, die auf Mini- und Großrechnern laufen. Nevada FORTRAN ist sowohl ein Subset als auch ein Superset der ANSI-66 Standards.

Es ist ein schneller, hochwertiger Compiler. Genauso wie der Nevada COBOL Compiler erzeugt auch Nevada FORTRAN 8080 Maschinen-Code. Durch das dynamische Laden von Modulen können Programme in Sekunden geladen werden. Ein Binden ist nicht nötig – nur kompilieren und starten. Durch die sehr kompakten Objekt-Module wird wertvoller Diskettenplatz gespart. Zusätzlich sorgt ein Runtime-Paket – kein Interpreter – dafür, daß Platz gespart wird.

Nevada FORTRAN enthält auch: IF... THEN... ELSE, COPY Befehl, CHAIN mit COMMON, TRACE Testhilfe. Mehr als 150 englische Fehlermeldungen sind in einer Datei gespeichert, die Sie ändern können (z.B. deutsche Texte).

Nevada FORTRAN ist ein hervorragendes Werkzeug für den Unterricht. In Computer-Kursen wird vor allem die Benutzerfreundlichkeit von Nevada FORTRAN geschätzt. Besonders hilfreich für Studenten ist die Fehlerbehandlung: man kann sofort feststellen, in welcher Routine der Fehler aufgetreten ist, und auch den fehlerhaften Befehl selbst feststellen.

Nevada FORTRAN wird mit einem englischen Benutzerhandbuch geliefert.

E6111 Disc

DM 189,-

## Englische Original-Literatur

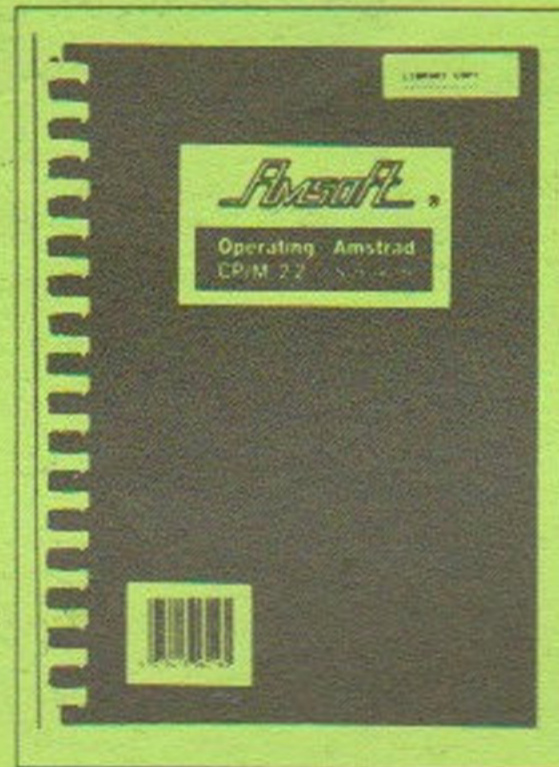
### CP/M USER GUIDE 2.2

Dieses englischsprachige Manual gibt Auskunft zu den Funktionen und Möglichkeiten des Betriebssystems CP/M 2.2 auf Ihrem Schneider Rechner. Es werden die verschiedenen Systemkommandos und Dienstprogramme mit ihren Parametern erklärt.

Dieses Buch öffnet dem Benutzer die Tür zu CP/M, es ist jedoch nicht als umfassendes Nachschlagewerk für den Programmierer gedacht.

A06016 Buch

DM 49,-



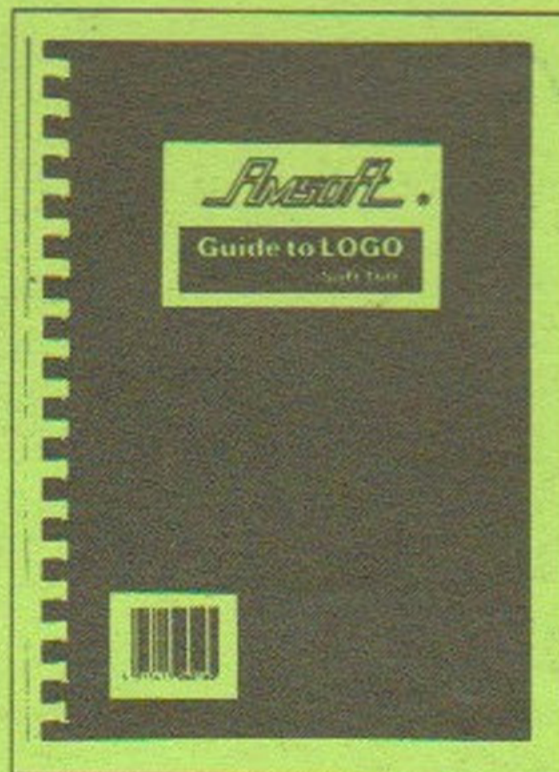
### GUIDE TO LOGO

Dieses Buch wurde vom LOGO-Guru Boris Allen geschrieben. Es erforscht die Höhen und Tiefen von LOGO, das auf jeder CP/M 2.2 Systemdiskette für die Schneider Rechner mitgeliefert wird.

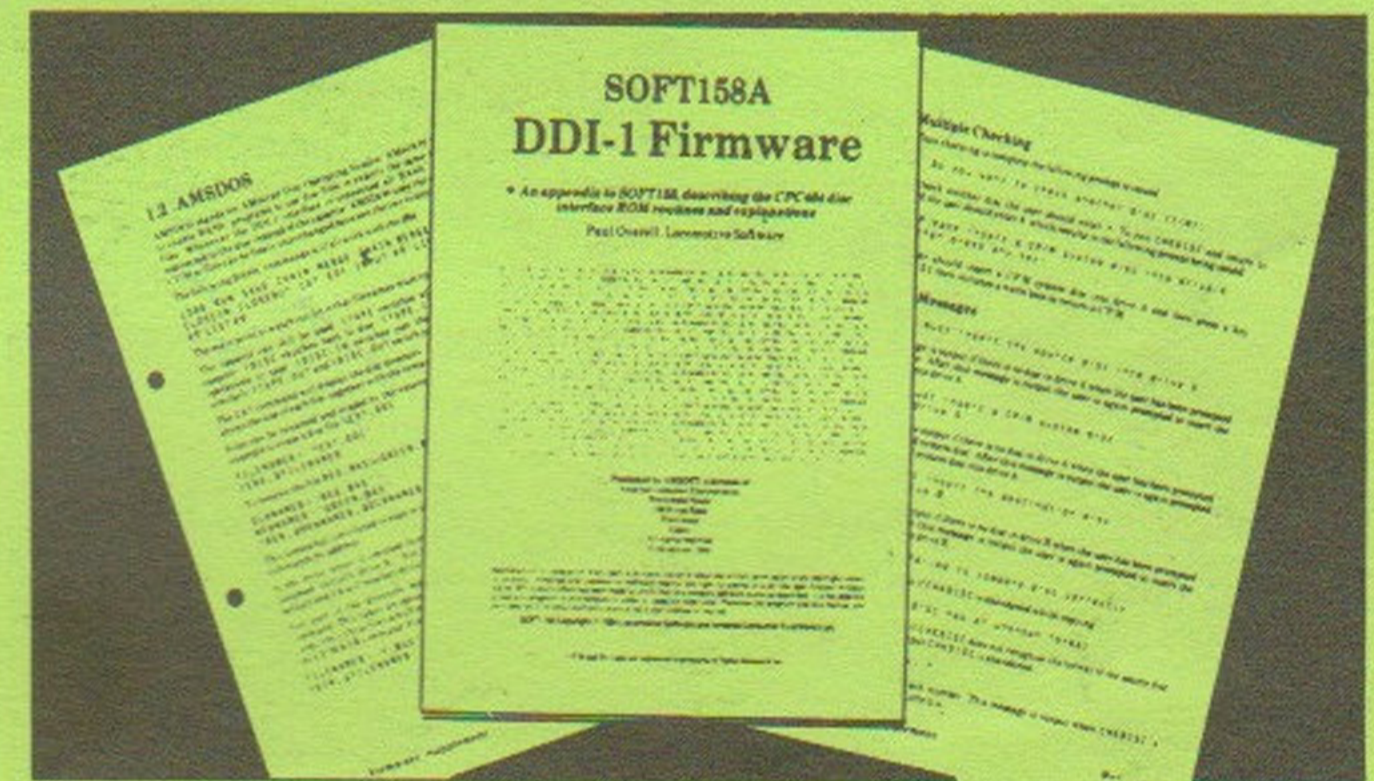
Das englischsprachige Buch erklärt jeden Befehl und gibt viele interessante Beispiele.

A160 Buch

DM 59,-



### DDI-1 FIRMWARE HANDBUCH



Das Buch beschreibt die Maschinen-Code-Routinen für das ROM des Interface zum Diskettenlaufwerk DDI-1. Es ist genauso ausführlich und informativ geschrieben wie das CPC464 Firmwarehandbuch. Ein wichtiger Begleiter für den Assemblerprogrammierer. Das Manual beschreibt unter anderem Einzelheiten der BIOS-Routinen zum formatieren, Lesen und Schreiben von Spuren auf der Diskette, und die externen BASIC-Kommandos für das Disketten-Betriebssystem AMSDOS.

Das DDI-1 Firmware-Handbuch ist die originale englische Ausgabe.

A158A Buch

DM 59,-

# SchneiderData GmbH

Rindermarkt 8 · 8050 Freising

Telefon 0 81 61 / 28 77