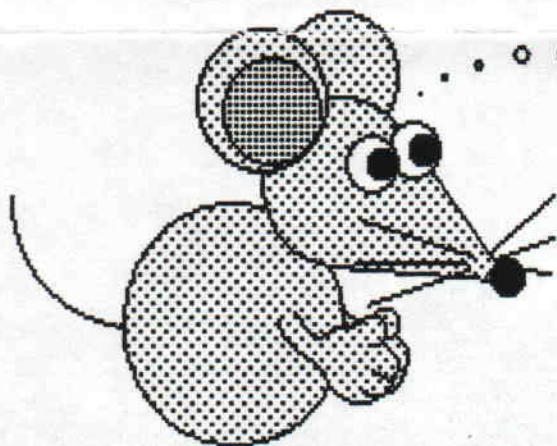




DUVAL PATRICE Appt 70 11, Cité Nantivet 51600 SUIPPES
Joindre une enveloppe timbrée avec votre adresse + 2 Frs.

NO. 04 MENSUEL Avril

Prix: 2 Frs



Sommaire

- Page 1: Top jeux
Top utilitaires
Page écran
- Page 2: Initiation
Trucs lecteurs
Bidouilles
- Page 3: Listings
Digit
Incroyable
- Page 4: P.A. Lecteurs
Des seins
Message de fin



Salut a tous ! J'ai une mauvaise nouvelle a vous annoncer: STARMAD va disparaître !!! Pourquoi tant de haine?? ARRGGHH !! Mais ne vous inquieter pas Patrice reviendra dans un No sur disc qu'il va faire avec moi !!! Hein????
Qui je suis?? Je suis le frère de Patrice !! Il m'a laissé le soin de rédiger ce fanzine ... Au fait ESCAPE puisque c'est le nom du fanz sur disc, sera gratuit pour le premier numero, mais coutera 5 Francs pour les autres Enfin j'espere que vous apprécierez ce dernier numero !!!
MEMO

TOP 5 Jeux

- 1 DEFENDER OF THE CROWN
- 2 NORTH & SOUTH
- 3 SUPER CARS
- 4 TIE BREAK
- 5 IMPOSSAMOLE

IT'S MORE FUN TO COMPETE!

1st player	2nd player
████████	████████
3rd player	4th player
████████	████████

by Gilles Bertin
collect bonus: ██████████ 2

players 2

Cobra

pin-ball

Gilles BERTIN

B. BROCARD et J.L. ROUX

© 1985

et merci aussi à Jo et Léo

TOP 5 Utilitaire

- DISCOLOGY 1
- O.C.P. ART STUDIO 2
- MEGASOUND 3
- DAMS 4
- MOTYF 5

Photocopiez moi Distribuez moi ou Contactez moi. Merci.

SALUT A TOUS. CE MOIS-CI C'EST NOI LAURENT QUI VAIS VOUS FAIRE VOTRE INITIATION EN BASIC. AUJOURD'HUI NOUS ALLONS VOIR 2 NOUVELLES INSTRUCTIONS

**MOUE x,y,e,be
MOUER dx,dy,e,be**

JE CROIS QUE LES PARAMETRES x,y,dx,dy,e ET be ONT DEJA ETE UI LES MOIS PRECEDENTS. N'EST-CE PAS ????

MAIS COMMENÇONS PAR LE COMMENCEMENT : L'INSTRUCTION MOUE ELLE PERMET DE POSITIONNER LE CURSEUR GRAPHIQUE OU TEXTE AU COORDONNEES X ET Y. CETTE PETITE INSTRUCTION QUI N'A L'AIR DE RIEN VOUS PERMETTRA DE FAIRE D'INNOMBRABLES CHOSES COMME FAIRE BOUGER UN TEXTE OU ENCORE FAIRE DES GRAPHISMES BIEN SUR !!! (VOIR EXEMPLE 1)

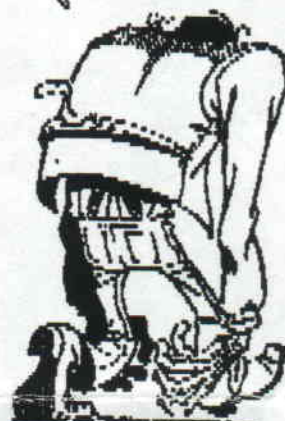
LA DEUXIEME INSTRUCTION EST MOINS INTERESSANTE QUE LA PREMIERE MAIS TOUT AUSSI UTILE ! COMME VOUS LE SAVEZ LES PARAMETRES dx ET dy REPRESENTENT LES DECALAGES. AINSI LORSQUE VOUS VOLEZ TRACER UNE LIGNE AVEC UN DRAW, VOUS POUVEZ ENSUITE DECALER LE CURSEUR GRAPHIQUE AFIN DE TRACER UN AUTRE TRAIT ! HEIN ? VOUS N'AVEZ RIEN COMPRIS ??? ALORS TAPEZ L'EXEMPLE 2 QUE JE VOUS PROPOSE !!!

EXEMPLE 1
10 MODE 1: A\$="SALUT A TOUS"
20 TAG:FOR T=-200 TO 200
30 MOUE T,200: A\$::NEXT:TAGOFF
40 MODE 1: A\$="VOUE STARNAD"
50 TAG:FOR T=1 TO 400: MOUE T,T: A\$::NEXT:TAGOFF

EXEMPLE 2
10 MODE 1: PLOT 320,200
20 DRAW 0,0
30 MOUE 150,0
40 DRAW 0,0
50 ' OH OH OH C'QUE C'EST MA.

INFORMATION 2

QUAND JE PENSE QUE STARNAD VA DISPARAITRE BBOOURRAH ! BOWLIFF!



TRECS

```
10 REM Createur de SCROLIG.BIN
20 REM -----
30 MODE 2:PRINT"Patience..."
40 a=&A000:f=&A096:l=100:WHILE a<=f:FOR a=a TO a+15:READ c$:k=
VAL("&"+c$):s=s+k+65536*(s+k)32767):IF a<=f THEN POKE a,k
50 NEXT:READ d$:t=VAL("&"+d$):IF t<=s THEN PRINT CHR$(7);"Erre
ur ligne";l:END ELSE l=l+10:WEND
60 MODE 2:PRINT"Fichier correct !!!"
70 PRINT:PRINT"Inserez support de sauvegarde, puis appuyez sur
une touche..."
80 WHILE INKEY$("<")="" :WEND:WHILE INKEY$="" :WEND
90 SAVE"scrolig.bin",b &A000, &96
100 DATA 21,00,00,36,C9,01,12,00,21,0E,00,C3,D1,BC,0E,00,0640
110 DATA 12,00,17,00,C3,1F,00,53,43,52,4F,4C,49,C7,00,FE,0CBC
120 DATA 02,C2,70,00,DD,7E,00,FE,50,D2,70,00,32,93,00,DD,155D
130 DATA 7E,02,FE,00,CA,70,00,FE,1A,D2,70,00,47,21,00,BF,1D86
140 DATA 11,50,00,19,10,FA,22,94,00,CD,19,0D,2A,94,00,06,2367
150 DATA 08,C5,E5,D1,E5,23,01,4F,00,1A,ED,00,12,E1,CD,26,2ADF
160 DATA BC,C1,10,ED,3A,93,00,CD,1E,BB,28,DD,CD,03,BB,C9,33C5
170 DATA 3E,07,21,7E,00,7E,23,B7,C4,5A,BB,20,F0,C9,07,45,3AA7
180 DATA 72,72,65,75,72,20,64,65,20,70,61,72,61,6D,65,74,40CA
190 DATA 72,65,00,01,02,00,00,00,00,00,00,00,00,00,00,41A4
```

```
10 ' SCROLLING DE LIGNE (C) DG SOFTWARE
20 ' -----
30 MEMORY &9FFF
40 LOAD"scrolig.bin",&A000
50 CALL &A000
60 MODE 2:CALL &BC02
70 LOCATE 18,1:PRINT CHR$(7);"*** LA ROUTINE DE SCROLLI
NG EST INSTALLEE. ***"
80 LOCATE 1,3:PRINT"Pour l'utiliser tapez : &SCROLIG,LI
GNE,TOUCHE"
90 LOCATE 1,5:PRINT" - LIGNE est le no de ligne de text
e (de 1 a 25) a faire defiler."
100 LOCATE 1,7:PRINT" - TOUCHE est le numero de la touc
he (de 0 a 79) pour arreter le scrolling."
110 LOCATE 1,10:PRINT"**- LISEZ STARNAD LE MEILLEUR F
ANZINE SUR CPC. APPUYEZ SUR LA BARRE <ESPACE>"
120 &SCROLIG,10,47
130 LOCATE 1,12:PRINT"Pour charger la routine en memoir
e...: MEMORY &9FFF"
140 LOCATE 40,14:PRINT"LOAD"+CHR$(34)+"scrolig.bin"+CHR
$(34)+"",&A000"
150 LOCATE 1,16:PRINT"Pour initialiser la routine.....
....: CALL &A000"
160 LOCATE 1,20:PRINT"**- La routine fonctionne dans
tous les MODEs. Appuyez sur la touche <ENTER>"
170 &SCROLIG,20,18
180 PRINT
```

CE TRUC NOUS EST OFFERT PAR DIDIER GAILLARD ! PAR CONSEQUENT IL GAGNE LA DIGIT GRAND FORMAT PROMISE A TOUS CEUX QUI NOUS ENVOIENT DES TRUC ... JE VOUDRAIS AJOUTER QUE NOUS AURONS BESOIN DE DE VOS TRUCS POUR LE FANZINE SUR DISQUETTE, LE PRIX A GAGNER EST TOUJOURS LE MEME, C'EST A DIRE UNE DIGIT ! DONC A VOS CLAVIERS !

DIODES

JET SET WILLY : rechercher la chaine 3E-07-32-E6-4D et la remplacer par 3E-nb-32-E6-4D
nb est le nombre de vies. Maxi : &80 (128)

ARKANOID II : rechercher la chaine 3E-03-32-88-27 et la remplacer par 3E-nb-32-88-27
nb est le nombre de vies. Maxi : &FF (255)

SLAP FIGHT : rechercher la chaine 3E-05-32-95-5A et la remplacer par 3E-nb-32-95-5A
nb est le nombre de vies. Maxi : &FF (255)
(ou POKE &5532,nb)

MAGMAX : rechercher la chaine 3E-06-32-E8-C7 et la remplacer par 3E-nb-32-E8-C7
nb est le nombre de vies. Maxi : &FF (255)
(ou POKE &1852,nb)
vies infinies 21-E8-C7-35-CB-7E et la remplacer par 21-E8-C7-00-CB-7E
(ou POKE &30F1,0)

GREEN BERET : rechercher la chaine 3E-06-32-E5-0D et la remplacer par 3E-nb-32-E5-0D
nb est le nombre de vies. Maxi : &FF (255)
vies infinies 3A-E5-0D-3D-C8-32-E5-0D et la remplacer par 3A-E5-0D-00-00-32-E5-0D

VOICI LA SUITE TANT ATTENDUE DU PROGRAMME DE LOTO CONCOCTE PAR PATRICE !!!!!
 J'AIMERAIS PRECISER QUE BIEN QUE NOUS PASSONS SUR DISQUETTE, LE PROGRAMME NE
 SERA PAS DIFFUSER DANS SON INTEGRALITE !! (NE NE NE !!) ENFIN ... PASSONS
 A LA DESCRIPTION DE L'OPTION SUIVANTE QUI EST "ENTRER DE NOUVELLES GRILLES".
 A VOTRE AVIS QUELLE EST L'UTILITE DE CETTE OPTION???? OUI? VOUS AU FOND????
 "euh ... je sais pas? peut-etre pour entrer de nouvelles grilles?!" OUIIIII!
 MAIS COMMENT FAITES-VOUS POUR ETRE AUSSI FORT!? NON SERIEUSEMENT, QUAND VOUS
 ENTREZ DANS CETTE OPTION LE PROGRAMME VOUS DEMANDE D'ENTRER LE NOMBRE
 DE NUMEROS QUE VOUS DESIREZ JOUER. POUR CELA TAPER LE NOMBRE ET TAPER SUR
 [ENTER]. ENSUITE VOUS AUREZ A ENTRER VOS GRILLES (TOUTES LES INDICATIONS SONT
 A L'ECRAN ! PAR CONTRE, SI PAR MALHEUR VOUS VOUS TROMPER DANS LES NUMEROS LA
 TOUCHE DEL EST LA POUR VOUS PERMETTRE D'EFFACER VOTRE ERREUR! .C'EST TOUT !!!

```

790 LOCATE 23,2:PRINT CHR$(24);" VERIFICATION DES NUNE
ROS SORTIS ";CHR$(24):GOSUB 2040
800 LOCATE 26,4:PRINT "Nombre de tirage : ";:PRINT " <
";:PRINT USING"###";tir;:PRINT " >"
810 FOR k=1 TO 49
820 FOR j=tir TO tir
830 FOR i=0 TO 13 STEP 2
840 IF VAL(p$(j,i)+p$(j,i+1))=k THEN jeu(k)=jeu(k)+1
850 NEXT
860 LOCATE 26,9:PRINT "Le ";:PRINT USING"##";k;:PRINT "
est sortie ";:PRINT USING"###";jeu(k);:PRINT " fois."
870 NEXT:nbfois=l:NEXT
880 FOR i=1 TO 1000:NEXT
890 LOCATE 19,15:PRINT "Voulez-vous revoir ces numeros
en detail ?"
900 LOCATE 35,17:PRINT "=";CHR$(24);"[ O/N ]";CHR$(24);
"-":GOSUB 2050
910 a$=UPPER$(INKEY$):IF a$="" THEN 910
920 IF a$(">")="O" THEN 1000
930 LOCATE 16,21:PRINT "Combien de sorties, minimum , p
our chaque numero"
940 LOCATE 33,22:PRINT "Voulez-vous ?"
950 LOCATE 39,24:INPUT "";mini
    
```

LISTING

```

960 CLS:PEN 1
970 LOCATE 7,24:PRINT "Voici les numeros qui sont sorti
s au moins";mini;" fois en ";tir;" tirages."
980 x=l:y=1
990 FOR i=1 TO 49
1000 IF jeu(i)<mini THEN 1030
1010 LOCATE x,y:PRINT "Le ";:PRINT USING"##";i;:PRINT "
est sortie ";:PRINT USING"###";jeu(i);:PRINT " fois."
1020 y=y+i:IF y>21 THEN x=x+27:y=1
1030 NEXT
1040 FOR i=1 TO 500:NEXT
1050 LOCATE 19,25:PRINT "Voulez-vous imprimer ces resul
tats ? (O/N)"
1060 a$=UPPER$(INKEY$):IF a$="" THEN 1060
1070 IF a$="O" THEN GOSUB 2070
1080 RETURN
1090 ' CHARGEMENT D'UN FICHIER
1100 MODE 2:PEN 1
1110 CAT
1120 LOCATE 20,20:PRINT "Es-ce bien la bonne disquette
";CHR$(24);"( O/N )";CHR$(24);" ?":GOSUB 2060
1130 a$=UPPER$(INKEY$):IF a$="N" THEN 1130
1140 IF a$(">")="N" THEN 1160
    
```

☹ DIGITS ☹



▲ Incroyable ▲

DES SKIS CHAUFFES A BLANC :
 Lorsque des skieurs testent un nou-
 veau materiel de ski sur des pistes
 specialement amenee, ils atteignent
 des vitesses superieurs a 165 KM/H -
 soit 2 fois l'allure moyenne d'une
 epreuve de descente !!
 OU DEJA VU ! :
 Utilisant des chaussures de grande
 taille a la maniere de flotteurs,
 Fritz Weber a marche sur la surface
 du main entre Bayreuth et mayence pen
 dant 300 KM.
 A TOUT ALLURE...:
 On n'a jusqu'ici pas reussi a mesurer
 la vitesse du tourbillon d'l tornade,
 mais celle-ci est telle que rien ne
 substitue sur son passage. On a estime
 la vitesse de la tornade la plus rapi
 de a 725-805 KM/H
 COAC...COAC...:
 En Allemagne, on utilisait autrefois l
 etrange barometre enfermee dans un
 bocal qui coassait lorsque la
 pression atmospherique baissait !!!

Ces DIGITS m'ont aimablement été données par XNEMOX qui les tient de GOUTIER
 Jérôme. Un grand merci a eux.
 ET SURTOUT N'OUBLIEZ PAS QUE MOI ET PATRICE PREPARONS UN NUMERO SUR DISC QUI SORTIRA COURANT AVRIL !!! N'EST CE-PAS????

P
E
T
I
T
A
N
T
O
N
C
E
S

CETTE RUBRIQUE EST POUR VOUS, SI VOUS VEZ DES ANNONCES A PASSER, DES PROBLEMES A RESOUDRE, DES QUESTIONS A POSER, DES IDEES A SUGGERER, CETTE RUBRIQUE EST LA POUR CA. ALORS N'HESITEZ PAS, C'EST GRATUIT !!

QUESTION No.1 de GIBAUD JACKIE :

QUI AURAIT LA SOLUTION DE SPACIRA, OU QUELQUES TRUCS QUI LUI PERMETTRAIENT DE RECEVOIR AVANCEZ DANS CE JEU D'AVENTURE ?

QUESTION No.2 de GIBAUD JACKIE :

MEME QUESTION QUE LA PRECEDENTE, MAIS POUR LE JEU D'AVENTURE NOKOME PUBLIE PAR LARKHOR ?

GIBAUD JACKIE NE DIT QU'IL Y A SO A 40% DE PERTES DANS LES DISQUETTES VENDUES PAR JESSICO. ALORS NEFIEZ-VOUS SI VOUS ACHETEZ UNE DE CES DISQUETTES.

GIBAUD JACKIE (encore lui !) NE SIGNALE QUE "SCIENCE ET VIE" PUBLIE ENVIRON 1 FOIS TOUTS LES 2 MOIS DES PROGRAMMES POUR NOS CHERES BECAVES. LE NUMERO DE MARS COMPREND UN PROGRAMME DE CALCULATRICE. ALORS POUR CEUX QUE CA INTERRESSENT, ALLEZ LE CHERCHER CHEZ VOTRE MARCHAND DE JOURNAUX PREFERE !

VOILA ! C'EST FINI POUR CE MOIS-CI ! ALORS J'ATTEND VOTRE COURRIER CAR SINON GIBAUD JACKIE VA ENCORE REMPLIR CETTE RUBRIQUE A LUI TOUT SEUL ! SALUT !

STARMAD VOUS A PLU ???
ESCAPE VOUS PLAIRA
ENCORE PLUS !!!

DUVAL LAURENT
2, RUE FREDERIC
CHOPIN
51000 CHALONS/MARNE

DUVAL PATRICE
Appt 70
11, CITE MANTIVET
51600 SUIPPES



Dessin tiré de
THE SCANNERISATOR

BIEN VOILA, C'EST FINI

ALORS IL VOUS A PLU CE DERNIER NUMERO DE STARMAD?? HEIN?
NE SOYEZ PAS TROP TRISTE: NOUS REVIENDRONS !!! ET DANS
UN GIGA NUMERO SUR DISC (DU MOINS ON VA ESSAYER !!!)
POUR LES ABONNEMENTS J'AIMERAI PRECISER QU'ILS SONT
ENCORE BONS MAIS POUR SEULEMENT 5 NUMEROS D'ESCAPE CONTRE
12 NUMEROS DE STARMAD ! ENFIN POUR CEUX QUI CONTINUENT A NOUS ECRIRE
ENVOYEZ NOUS UNE DISQUETTE, UNE ENVELOPPE ET UN TIMBRE A 3F80. BYE !!

A LA PROCHAINE !

STARMAD NUMERO 4

FAIT PAR LAURENT ET PATRICE DUVAL

