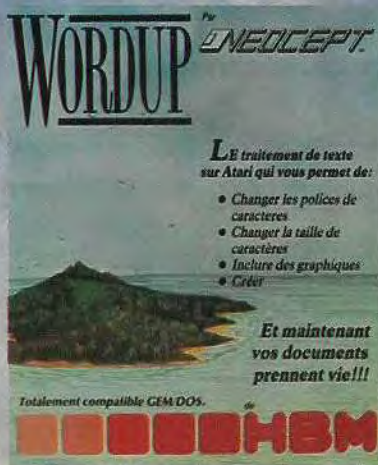


N°6



MICRO WORLD

LA SELECTION GUILLEMOT INTERNATIONAL

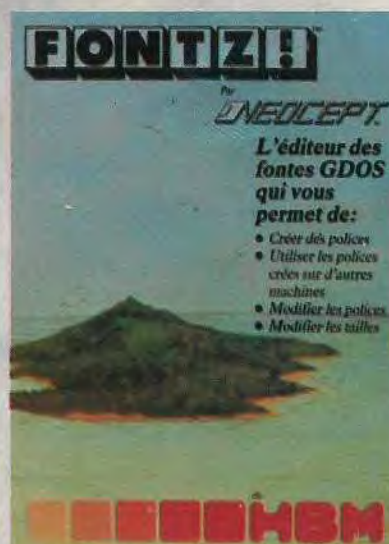


WORDUP :

Le défi
du traitement
de texte

FONTZ ! :

L'éditeur de génie



AMIGA : Professional Page 1.2, Professional Draw, Digipaint III...

ATARI : Notator/Unitor, Devpac 2

Roctec

le spécialiste
du lecteur externe



Modèle	Format	Capacité	Système
RF 562 BS	5.25"	360 KB	IBM PS/2
RF 552 BS	5.25"	1.2 MB	IBM PC/XT/AT
RF 302 BS	3.5"	720 KB	
RF 322 BS	3.5"	1.44 MB	
RF 542 BA	5.25"	360 KB	AMSTRAD PC 2000
RF 552 BA	5.25"	1.2 MB	

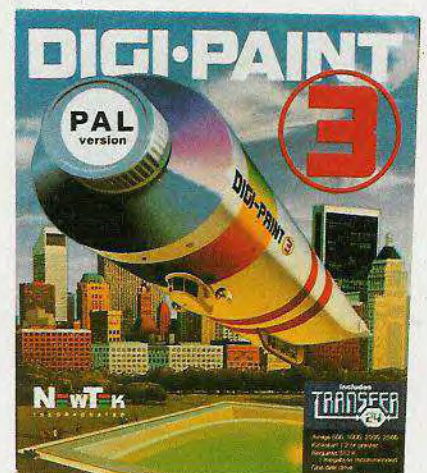
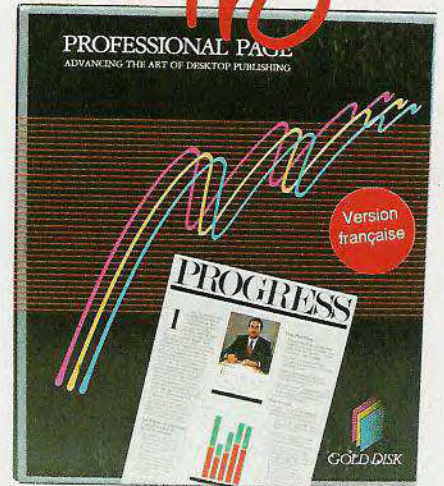


Distribué par : GUILLEMOT INTERNATIONAL – BP 2 – 56200 La Gacilly – France.
Tél. : 99.08.90.88 – Fax : 99.08.94.17 – Télex : 740571

SOMMAIRE

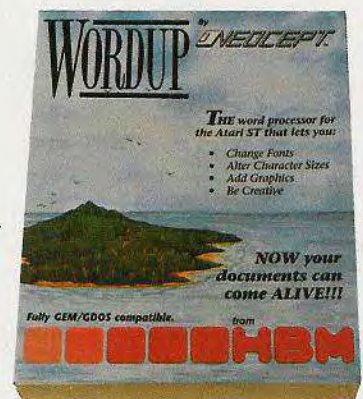
AMIGA

My Paint	4
Animagic, Promotion Soundtrax	5
Professional Page Professional Draw	6
Les échos	8
Digipaint III	10



ST

Notator	12
GFA Basic	13
Les échos	14
Devpac	16
Petites annonces	17



Mypaint

Premier logiciel de dessin pour enfant diffusé en France, MY PAINT est un outil très adapté aux possibilités de l'enfant.

Il est destiné aux enfants qui ont entre 4 et 7 ans.

Bien entendu un adulte comme vous et moi fera automatiquement la comparaison avec un logiciel comme DELUXE PAINT ou PHOTON PAINT, mais ces produits ne sont pas comparables. Imaginez un enfant de 5 ans avec la souris de l'Amiga dans la main essayant de placer la flèche du pointeur sur l'un des multiples petits carrés de la palette de couleurs. Pour lui c'est presque impossible.

Venons-en au produit lui-même : MY PAINT est un logiciel de chez CENTAUR SOFTWARE. Après le chargement du logiciel, l'enfant dispose d'une page blanche. Entrant dans l'écran, 10 icônes sont repré-

sentées. Ce sont les dix principales fonctions. (Rien de comparable, bien entendu, aux menus déroulants très évolués et très complets de DELUXE PAINT III, mais les fonctions proposées sont nettement suffisantes pour l'enfant).

Sélection possible entre le petit pinceau, le gros pinceau, le pinceau aux couleurs multiples, le remplissage des formes, la fonction effacement et la fonction écouter, représentée par une bouche, ce qui permet lorsqu'on le valide d'écouter le son associé au dessin.

Sur le côté droit, l'enfant a à sa disposition 12 tâches de couleurs suffisamment grosses pour une sélection aisée. De plus, lorsque l'enfant clique sur une des couleurs, une note de musique est émise (différente pour chaque couleur). Le pointeur lui même est très bien adapté, puisqu'il représente une main pointant son

index. Et enfin, deux flèches en sens inverse permettent de passer d'une image à une autre comme si l'on feuilletait un livre.

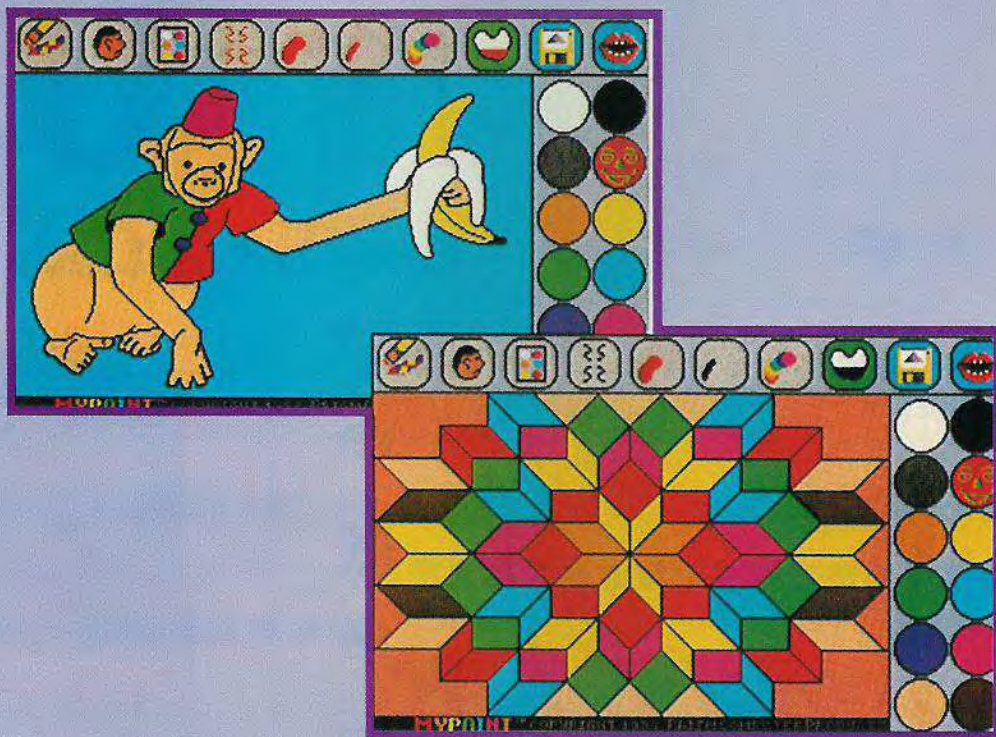
L'enfant n'est pas obligé de dessiner à chaque utilisation ; le logiciel une fois lancé charge de façon aléatoire une série d'images déjà sauvegardées et l'enfant peut se déplacer dans cet album improvisé, et écouter ses sons favoris qui sont associés à chaque image.

Seul reproche, il n'est pas possible d'imprimer directement. Pour sortir les dessins sur imprimante, il faut exporter le fichier vers DP.

En conclusion : ce logiciel est un très bon logiciel éducatif, entièrement destiné à l'éveil de l'enfant.

C'est un logiciel que je vous conseille fortement.

Prix public indicatif : 450 FF TTC.





ANIMAGIC

ANIMAGIC est un programme d'animation et de génération d'effets spéciaux sur AMIGA. ANIMAGIC gère les fichiers images au format IFF et les animations au format ANIM (avec couper/coller complet).

ANIMAGIC permet d'établir des liaisons entre fichiers ANIM et d'en créer de nouveaux.

On peut sauvegarder les images des fichiers ANIM au format IFF.

La sauvegarde séquentielle des fichiers

ANIM permet d'avoir un nombre illimité de fichiers. ANIMAGIC supporte de multiples techniques de compression des fichiers. ANIM aux formats AMIGA, et MAC II.

ANIMAGIC ajuste les couleurs des fichiers ANIM image par image ou dans leur totalité.

Le logiciel permet également d'optimiser les palettes de couleurs à partir des images utilisées ou de créer une palette sur mesure.

ANIMAGIC supporte toutes les résolutions et modes de couleur.

ANIMAGIC comprend une librairie d'effets de couleur (lumière, ombrage...), d'enchaînements d'images (rotation, renversement, éclatement...).

ANIMAGIC fonctionne sur AMIGA 500, nécessite au minimum 1 Mo ou plus en RAM et au moins un lecteur de disquettes.

Prix public : environ 900 FF HT.

NOUVEAUTES AEGIS

SOUNDTRAX

AEGIS présente un nouveau produit sur le marché.

Les SOUNDTRAX, 2 volumes de partitions fonctionnant avec SONIX, le logiciel de création musicale du même éditeur AEGIS. Chaque volume comprend entre 8 et 10 titres composés par des musiciens professionnels. Les différents morceaux peuvent être extraits en partie ou en totalité et utilisés selon le désir de l'utilisateur car ils travaillent de façon interactive.

Le volume 1 comprend les titres : Electric Demo, Work, Amazing Grace, Groove, Nice Try, Johnny Boy, The Beautiful, The Fair, Well Well.

Le volume II : Funkier, Big, Sol Man, Fitzy, Honesty, Blues Man, Swinger, Baby Baby.

Chaque volume est disponible pour environ 150 FF HT.

PROMOTION

PROMOTION est le générateur de fichiers d'animation pour Vidéoscope 3D. Il supprime en fait la nécessité de l'éditeur de texte et des calculs géométriques à l'aide d'une interface graphique.

Une des caractéristiques de Promotion est la fonction de GRAVITE qui vous permet de donner du « poids » à vos objets séparément ou dans une animation complète. De plus, une fonction « WIND Velocity » permet de simuler des effets de vent dans les animations.

Des propriétés magnétiques peuvent être assimilées aux objets, la détermination des sources de lumières est précisément facilitée par le choix des icônes.

Promotion permet aux utilisateurs de Vidéoscope 3D de créer des fichiers d'animation sans la nécessité d'avoir des connaissances de géométrie particulières et sans éditeur de texte.

Promotion est disponible pour environ 600 FF.



PROFESSIONAL PAGE 1.2

La version 1.2 de PROFESSIONAL PAGE est arrivée et disponible en français. Mariage réussi de PROFESSIONAL PAGE et PROFESSIONAL DRAW. Avec l'arrivée de la version 1.2, vous pouvez enfin combiner les dessins réalisés avec PRO DRAW dans POST SCRIPT, y compris la QMS COLOR SCRIPT.

D'autres améliorations sont apportées à PRO PAGE 1.2. Il est rapide en effet, vous pouvez faire du flipping écran avec la touche ESC. La taille des graphiques bit-map est de 1008x1008 pixels. Le programme peut supporter n'importe quelle taille, ceci dépend de la mémoire. Une nouvelle échelle automatique ajuste précisément le graphique à la boîte que vous avez définie pour l'intégrer.

Autre chose très intéressante, le nombre croissant d'équivalents entre les opérations pour la saisie et le menu. Vous pouvez maintenant changer les styles de caractères directement à partir du clavier. La taille d'une page a été augmentée de 5 pouces (au total 22x22 pouces).

Les menus ont été rationalisés également. Le contrôle sur les séparations de couleur a été amélioré. Vous pouvez préciser la quantité de pause, magenta et cyan qui peut être ajoutée ou enlevée ou non dans les 4 séparations de couleurs.

Enfin, vous pouvez transférer des documents de PROFESSIONAL PAGE vers un programme de PAO tel que PAGE MAKER qui tourne sur PC ou Macintosh. (ceci ne fonctionne que dans un seul sens, vous pouvez sauvegarder des fichiers dans le format EPS mais vous ne pouvez pas les importer de d'autres programmes).

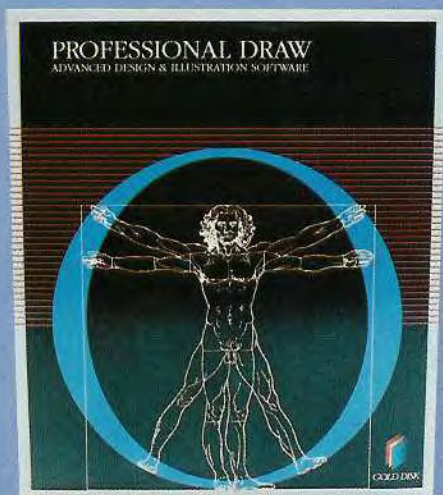
PROFESSIONAL PAGE

Logiciel de PAO, le plus puissant disponible dans sa version 1.2 sur AMIGA. En bref, il intègre un traitement de texte hautement performant une impression de qualité professionnelle, le dessin bit-map et vectoriel, la mise en page digne de la PAO et enfin, la séparation en 4 couleurs. (ex : quadri).

LA MISE A JOUR :

Vous disposez de la version 1.1 de PROFESSIONAL PAGE, vous désirez obtenir la version 1.2. Il vous suffit d'envoyer :

- une photocopie de la facture d'achat,
- les disquettes originales du produit,
- un chèque de 168 F HT, c'est-à-dire 199,25 F TTC.



PROFESSIONAL DRAW

Le premier de ce genre ; alors que le marché AMIGA a longtemps eu la bénédiction de plusieurs programmes graphiques de qualité bitmap, il y avait un manque de programmes orientés objet (images à description mathématique). Comme le premier programme de ce type disponible sur AMIGA, PROFESSIONAL DRAW est à moins de la moitié du prix d'un produit similaire sur MACINTOSH et IBM PC. Avec lui, vous avez accès à la performance des imprimantes Laser POSTSCRIPT et au montage d'images, ce qui vous permet d'afficher avec précision en haute résolution et d'effectuer des sorties sur imprimante thermique POSTSCRIPT et sur la LINOTRONIC par le procédé de séparation de couleur.

GOLD DISK, l'éditeur est plus connu par PROFESSIONAL PAGE, qui est depuis longtemps, le plus puissant programme de PAO pour l'AMIGA. Les 2 programmes ont beaucoup de menus et d'icônes en commun. Ainsi, les utilisateurs de PROFESSIONAL PAGE pourront très facilement utiliser DRAW. La version 1.2 de PROFESSIONAL PAGE peut importer les fichiers DRAW. Les 2 programmes forment une paire.

Avec PROFESSIONAL DRAW, comme tous les programmes sérieux de dessin, vous créez des graphiques composés de lignes et de courbes de Bézier. Si vous travaillez à main levée, le programme convertira les résultats en courbes de Bézier. Avec le crayon, vous créez directement une courbe ou une ligne à la fois. Les personnes familiarisées avec les programmes graphiques bitmap seront plus à l'aise en travaillant à main levée.

Cependant, en travaillant avec le crayon, ils pourront avoir un contrôle plus important sur la création de chaque segment de ligne.

- **Le libre-échange.**

PROFESSIONAL DRAW peut importer des fichiers bitmap IFF de n'importe quelle résolution, incluant n'importe quel nombre de couleurs. Sur l'écran, vous pouvez les combiner avec des objets en courbe de Bézier. PRO DRAW affiche les couleurs bitmaps en 4 nuances de gris, il peut les imprimer en 16 nuances de gris pour les imprimantes POSTSCRIPT.

- **Une incroyable portée**

PROFESSIONAL DRAW peut créer des séparations de couleur, cette caractéristique

est normalement offerte par des programmes de dessin hautement performants. Vous obtenez un nombre similaire de contrôles sur les séparations comme vous les faites avec PRO PAGE : vous pouvez préciser l'analyse, la densité en ligne par pouce des 13 couleurs plus le noir (quadri).

Un fichier peut être sorti directement vers la LIROTRONIC ou sauvegardé sur disque au format EPS (Encapsulated post script).

C'est alors prêt pour une séparation de couleurs avec une Post Script Imagesetter. Vous pouvez également sortir ce fichier EPS d'un bloc vers une imprimante thermique Post Script QMS Color Script. Pour finir, vous pouvez sortir vers n'importe quelle imprimante couleur supportée.



LES ECHOS AMIGA

FONTES POUR PAGE STREAM

Tout le monde connaît «PAGE STREAM», logiciel de PAO sur AMIGA. En réalité il est plus connu en France sous le nom de «PUBLISHING PARTNER MASTER» de chez SOFT LOGICK PUBLISHING CORPORATION. C'est l'adaptation du logiciel du même nom sur ST. Pour étoffer ce logiciel, viennent de sortir 3 volumes de fontes pour imprimante POSTSCRIPT (disque A, disque B, disque C).

Le volume A propose 9 polices de caractères (Helvetica, Helvetica Narrow, Avant Garde, Chancery, Courier, Times, Bookman, Palatino, Schodbook) et 2 polices de symboles.

Le volume B comprend 3 polices (Spokane, Devoli et Thames).

Le volume C comprend 3 polices (Elegance, West Side et Roman Bookface).

FONTES PRO VIDEO +

Il existe maintenant pour le logiciel «PRO VIDEO +» des fontes de caractères supplémentaires.

Rappelons simplement que «PRO VIDEO +» de chez JDK IMAGES est jusqu'à maintenant l'outil vidéo haut de gamme le plus vendu sur le marché mondial AMIGA.

Il comprend un module d'enchaînement d'images et un autre pour le titrage. De plus il est en PAL, ce qui est indispensable pour son utilisation en vidéo. Revenons aux fontes supplémentaires ; pour l'instant 3 volumes sont disponibles sur les 5 annoncés : FONT SET F1 (Showtime, Competition, Bulletin, Future), FONT SET 2 (Europa, Encore, Pacific, Computer), FONT SET 3 (Coup, Electric, Fancy, Tubular). Elles sont uniquement utilisables avec «PRO VIDEO +».

Chacun de ces volumes comprend 4 polices distinctes proposées en 4 tailles différentes (32, 48, 64 et 80).

Elles constituent le complément idéal aux polices déjà présentes sur le logiciel. Prix public indicatif entre 1150 et 1300 FF TTC.

KARA FONTS - SUBHEADS ET HEADLINES 2

Deux nouveaux titres dans le domaine des fontes de caractères graphiques sur Amiga. Nous connaissons déjà «HEADLINES».

Les KARA FONTS de chez KARA COMPUTER GRAPHICS ; cette même société vient de sortir «SUBHEADS» et «HEADLINES 2».

- SUBHEADS : comprend les 10 mêmes fontes de caractères qui ont fait le succès de «HEADLINES» mais cette fois disponibles en deux tailles différentes (72 et 55 pts).

De plus, il est possible de les utiliser en basse résolution ; le premier volume ne travaillait qu'en haute résolution.

- HEADLINES 2 : comprend 4 nouvelles polices disponibles en 8 couleurs et 2 ou 3 tailles ; fontes ciselées, translucides, gravées ou bosselées (gravées en relief).

Taille : 78 et 104.

Ces fontes de caractères sont



utilisées en vidéo pour les slideshows et la PAO.

Chacun des volumes comprend 2 disquettes et nécessite 1 Mo de mémoire compatible avec : DELUXE PAINT I, II et III, BROADCAST TITLER, THE DIRECTOR, VIDEO TITLER, EXPRESS PAINT, PHOTON PAINT 2.0...

Chose intéressante, les procédures d'installation de ces fontes de caractères dans chacun de ces logiciels sont très bien expliquées dans la notice.

En conclusion : ce sont des fontes de très haute qualité et qui peuvent être utilisées sur les principaux outils graphiques.

Prix public indicatif entre 600 et 700 FF TTC.



GOLD DISK A LES REPONSES



Pro Page



Pro Draw



POUR LES PROFESSIONNELS

Y-a-t-il un programme sérieux de PAO sur AMIGA ?

• Certainement, le grand standard est PROFESSIONAL PAGE de chez GOLD DISK. Ses caractéristiques en ont fait la référence en matière de PAO, des professionnels à travers le monde.

Simple et complet, puissant et performant, PROFESSIONAL PAGE propose : une grande variété de fontes Post Script de taille modifiable, la possibilité de gérer les graphiques bitmap au format IFF et les graphiques structurés (vectoriels) et même la possibilité de travailler les séparations de couleurs en sortie.

Comment puis-je créer des graphiques de qualité professionnelle pour mes documents ?

• Vous avez besoin de PROFESSIONAL DRAW de chez GOLD DISK, le premier programme sérieux d'illustration sur AMIGA. Il gère les graphiques structurés. Ainsi, les courbes n'apparaissent pas sous forme d'escalier même lorsque vous les élargissez.

Vous pouvez rétrécir et élargir vos illustrations et le résultat sera parfait. Vous pouvez définir une palette de réunions de couleurs (support Post Script).

PROFESSIONAL DRAW fonctionne avec la nouvelle version 1.2 de PROFESSIONAL PAGE.

LE MARIAGE REUSSI !!!

DIGI PAINT III

Plus puissant que ses prédécesseurs, DIGI PAINT III est aujourd'hui la référence en travail d'images en «Hold and Modify» sur Amiga.

Outre les fonctions puissantes de dessin (normal, smooth, smear, teinture...), il offre maintenant toute une série d'effets et d'aides supplémentaires. Par exemple, est incluse dans le pack une disquette TRANSFERT 24 qui permet une modification totale des contrastes, luminosités, couleurs, sharmness d'images...

Il s'agit en fait, pour ceux d'entre vous qui la connaissent, d'une version de DIGI-VIEW sans interface et menus CAMERA.

DIGI PAINT III possède un puissant mapping de textures, une fonction d'ombrage, un réglage de la source lumineuse.

Le dithering est disponible sous 2 formes : la première est aléatoire, on la retrouve sur la plupart des autres utilitaires. La deuxième est régulière et forme une trame de 2 couleurs proches lors d'un dégradé.

Il en résulte une troisième couleur intermédiaire. Les résultats sont réellement impressionnants.



DIGI PAINT III est également compatible A-Rex, ce qui permet la génération d'images par programme. La liste complète des commandes se trouve bien entendu dans le manuel.

Il est également possible de travailler en 3D en utilisant des lunettes à obturation à

cristaux liquides. (Ceci uniquement en mode interface).

L'interface utilisateur est superbe et très conviviale, elle amène ce logiciel au rang des systèmes professionnels que l'on trouve sur les grosses stations graphiques.

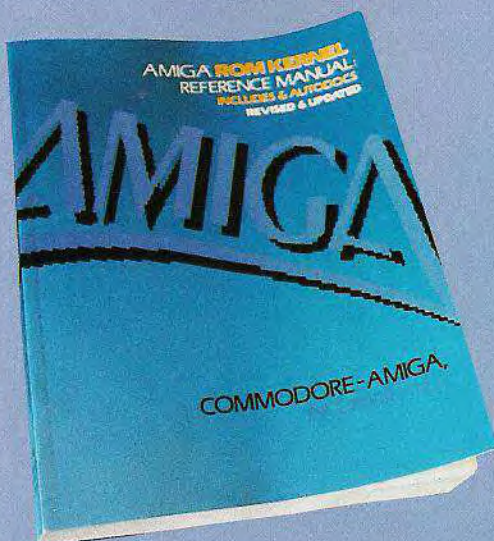
NEWS AMIGA

ADDISON WESLEY

Vous connaissez les livres (assez conséquents) de chez ADDISON WESLEY : Hardware Reference manual, les ROM Kernel Reference manuals : Exec, Libraries and Devices et Includes and Autodocs. Ces manuels viennent d'être révisés et mis à jour, mais tous ne sont pas disponibles. Pour l'instant, seul le Rom Kernel Includes and Autodocs est commercialisé. Il comprend des programmes en C et en Assembleur et des chapitres concernant le format IFF en général et l'utilisation du format IFF dans le domaine musical. Deux autres volumes seront bientôt commercialisés : Hardware (août - septembre) et Librairies and Devices (pour la fin de l'année).

Il faut savoir que les anciennes éditions ne sont plus disponibles.

Prix public indicatif : 300 FF TTC.



LE LIVRE DE LA MUSIQUE

Dernier né de la gamme MICRO APPLICATION, le «LIVRE DE LA MUSIQUE» débarque sur l'Amiga. Savez-vous que derrière l'AMIGA se cache un véritable ordinateur orchestre dont les talents ne demandent qu'à être exploités. LE LIVRE DE LA MUSIQUE aborde tous les aspects de la création musicale sur Amiga, des notions fondamentales aux éléments de la synthèse sonore, jusqu'à la gestion des circuits spécialisés. LE LIVRE est livré avec une disquette sur laquelle se trouvent des programmes sources en AMIGA BASIC, C, GFA BASIC et ASSEMBLEUR, des sons et programmes du domaine public. Prix public : 199 FF TTC.

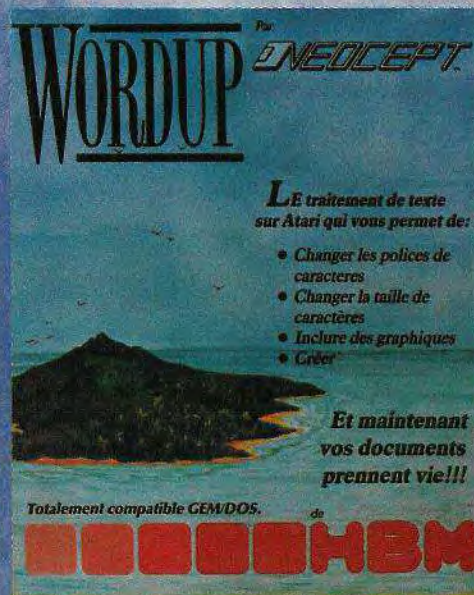
WORDUP : Le défi du traitement de texte

Votre traitement de texte GEM/GDOS

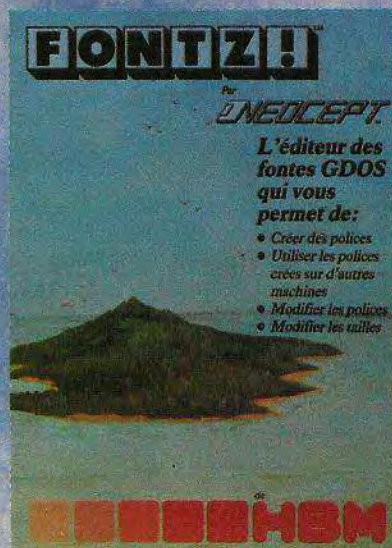
- Choix entre une multitude de fontes, de tailles et de styles.
- Indice ou exposant variable (jusqu'à 99 points).
- Importation de graphiques (IMG/DEGAS/NEO).
- Mailing, glossaire
- En tête, pieds de page, notes de bas de page.
- Insertion et sauvegarde en mode ASCII.

Il accepte toutes les fontes GDOS créées par FONTZ, l'éditeur de fontes pour ATARI.

Uniquement : **699 FF TTC.**



FONTZ ! : L'éditeur de génie



L'éditeur de fontes GDOS vous donne accès à un nombre illimité de fontes (caractères) qui peuvent être utilisées par WORDUP, DEGAS ELITE, EASY DRAW.

- Conversion des fichiers des formats du MACINTOSH ou de l'AMIGA au format des fontes GEM.
- Changement des fontes vers différentes tailles en partie.
- Couper, rappeler ou ajouter des caractères et des blocs de caractère.
- Caractéristiques spéciales d'édition (décalage, rotations, retourner, inversion, effacement, remplir, ajouter, effacer des lignes et des colonnes et bien plus !).

Uniquement : **299 FF TTC.**

GUILLEMOT INTERNATIONAL SOFTWARE

BP 2 - 56200 LA GACILLY. Tél. : 99.08.90.88.
FAX : 99.08.94.17 - TELEX : 740571 GUILCAR.

WORDUP et FONTZ ! sont disponibles chez votre revendeur.



NOTATOR/UNITOR

C-LAB propose, séparément ou en pack, 2 produits complets de création musicale :

- NOTATOR : le séquenceur, éditeur de partitions.
- UNITOR : le synchroniseur SMPTE/EBU

NOTATOR 2.0 combine en un seul programme le séquenceur 64 pistes CREATOR et un système complet d'édicions de partitions.

NOTATOR apporte simultanéité entre les données MIDI et l'écriture des partitions. L'écriture d'un thème dans l'éditeur de partitions est simultanée avec l'enregistrement du thème.

De même toute modification du thème est prise en compte instantanément et ainsi il n'est plus nécessaire de changer de programmes ou de disquettes, ou de transférer les données contenues dans la RAM sur disquette.

Dans la version 2.0 NOTATOR propose tous les symboles musicaux standards, l'affichage polyphonique, l'écriture spéciale batterie, la tablature guitare, les accords majeurs et mineurs en chiffrage américains, une fonction «Lyrics» et une variété de symboles.

L'impression de la partition complète est possible sur la majorité des imprimantes, jusqu'aux plus professionnelles (Laser Atari, Epson LX 800, Star LC10...)

NOTATOR permet d'afficher de simples pistes ou des partitions complètes avec jusqu'à 32 portées positionnées. Chaque piste peut elle-même être écrite en tant que portée simple ou portée double. Jusqu'à 4 voix polyphoniques indépendantes par piste peuvent être affichées : deux voix par portée ou 4 voix par portée «splittée». La direction des queues de notes

pour chaque voix et pour chaque note ainsi que groupe de mesures est déterminée soit automatiquement, soit par l'utilisateur. L'utilisateur peut combiner plusieurs portées et choisir l'écriture automatique de toutes les notes et triplets jusqu'à 1/96ème de notes (avec reconnaissance automatique des triplets. NOTATOR comprend un mode d'interprétation permettant la meilleure écriture de la partition en temps réel. On trouve toutes les notes



Desk File Functions Quantize MIDI Flags Options Edit Copy

ECRAN.SON NOTATOR 2.0 (c) 1988 Lengeling/Adam

40795 0 N intern 120.0000 1/16 4/4 00 00.000 1 1 1 1

FREE ARRANGE SyncDEL SYNC TEMPO FORMAT SIGNATURE h MIN SEC MS BAR / 4 16 768

BAR	ARRANGE	A	B	C	D	MUTE	STATUS	Pattern: 1	CHANNEL	TRACK: 1
1	INTRO	1					1 BD	RX 11	A 1	CHANNEL B 4
9	COUPLET1	2					2 SD	RX 11	A 1	QUANTIZE 768
17	SHAKER			7			3 HH	RX 11	A 1	GROOVE
17	REFRAIN	3					4 CLAPS	RX 11	A 1	TRANSPOS 2
21	COUPLET2	4					5 RIDE	RX 11	A 1	VELOCITY 10
25	REFRAIN	3					6		A 5	COMPRESS 1:2
29	couplet3A	5					7 BASSE	S 900	C 2	LOOP
29	couplet3B		6				8		A 5	DELAY 10
37	REFRAIN	3					9 GUITAR	DX 7	A 3	LOWEST
41	REFRAIN	3					10 PIANO	T: 8 16	B 4	HIGHEST
45	STOP	0					11		A 5	GHOST OF
							12 cordes	D 50	A 6	RNG EDIT
							13		A 5	DO QUANTIZE
							14		A 5	SOLO HIDE
							15		A 5	START CONT
							16		A 5	DEFAULT

UP BEAT- CUT+ TRANPOSE 8 0 0 0 Pattern LENGTH 768 Pattern DELAY

MIDI THRU OVERFLOW SMPTE



individuelles des percussions. En ce qui concerne les symboles d'accord, les liaisons en harmoniques sont prises en compte. De plus, les diagrammes d'accords de guitare sont combinés avec les symboles d'accords généraux. L'insertion de texte est possible à tout endroit et en plus la fonction «Lyrics» permet l'ajustement automatique des symboles musicaux avec les paroles. NOTATOR est un logiciel convivial et performant d'aide à la composition musicale jusqu'à l'écriture et l'impression de la partition. Il est proposé à un prix inférieur à 5000,00 F. UNITOR est un synchroniseur SMPTE/EBU fonctionnant avec NOTATOR. Les commandes sont intégrées dans NOTATOR. Les fonctions présentées par UNITOR sont multiples :

- synchronisation SMPTE/EBU,
- communication MIDI,
- extension MIDI (2 entrées/sorties MIDI supplémentaires),
- multiport programmable,
- clé intégrée.

une des grandes particularités de UNITOR réside dans le fait qu'il court-circuite le MIDI et communique directement avec l'ordinateur, ce qui entraîne une rapidité de travail beaucoup plus importante. UNITOR reconnaît tous les formats : 24/25/30 frames/seconde et 30 drop frames. L'affichage des positions de mesure se réalise en unités de temps absolu (heures, minutes, secondes, millisecondes).

A l'intérieur de sections musicales, le temps est calculé de façon exacte. Le multiport programmable permet la lecture de signaux audios. Les 2 ports MIDI supplémentaires permettent de disposer de 3 sources MIDI distinctes simultanément (MIDI MERGE). 2 ports MIDI OUT permettent de tripler le nombre de canaux MIDI.

NOTATOR et UNITOR sont des produits haut de gamme pour les musiciens et allient technicité et convivialité.

accidentelles y compris les double dièse et double bémol. Toutes les clés (mode majeur ou mineur) sont traitées de façon à respecter l'harmonie. Plusieurs clés (basse, violon...) peuvent être insérées n'importe où dans le morceau. Grâce à la fonction «Drum Mapping», il est possible de sélectionner librement la hauteur et l'affichage des symboles de portées de batterie. Il n'est plus nécessaire de changer les définitions

GFA 3.0

COMPILATEUR GFA BASIC 3.01

Un an après la sortie de l'interpréteur GFA BASIC 3.0, voici enfin disponible dans sa version 3.01, le compilateur GFA BASIC. Sa première fonction est de traduire en fichier source GFA BASIC directement en langage machine auto-exécutable. L'accroissement en vitesse peut aller dans certains cas jusqu'à un facteur 25 !

Sa deuxième tâche permet d'optimiser la structure des programmes en GFA 3.0 par de nombreuses options de compilation. Le compilateur sera en mesure de substituer les instructions les plus lentes des cas de figure (multiplication, boucles, branchements, fonctions mathématiques...). De plus, tous les fichiers objets générés par les autres langages peuvent être liés entre eux. C'est le cas des DEVPAC II ST, TURBO C, DAC, LATTICE C, GFA ASSEMBLEUR...

Vous pouvez intégrer dans vos applications en GFA des routines C ou assembleur ou constituer vos propres bibliothèques de fonctions. Le linker aura donc la charge de réunir tous les morceaux du puzzle pour générer un programme exécutable performant.

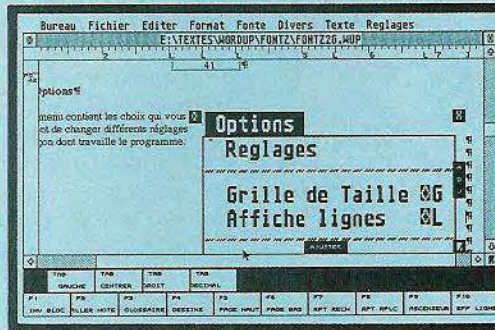
Dernier détail : GFA COMPILATEUR 3.01 est disponible en version française au prix de 350 F TTC.

INTERPRETEUR GFA BASIC

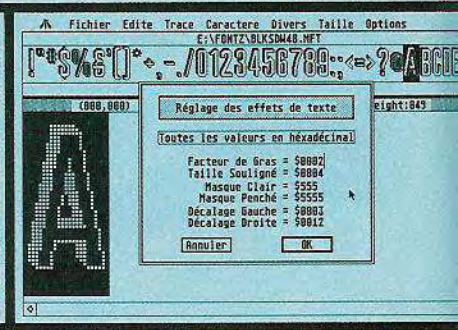
Plusieurs actualisations du GFA BASIC 3.03 sont apparues depuis le début de l'année. La version 3.04 fut la première, suivie de la version 3.06 ; elles présentaient des améliorations significatives (notamment une plus puissante gestion des variables locales). Récemment, est arrivée sur le marché français la version 3.07. Elle-même possède de nouvelles spécifications : elle est plus rapide à l'exécution et génère des fichiers programmes plus compacts tout en étant entièrement compatible avec les autres versions. La version 3.07 est disponible depuis peu, elle est indispensable !! GFA BASIC 3.07 est disponible pour 750,00 FF TTC.

WORDUP

Une nouvelle génération de traitement apparait aujourd'hui sur le marché. WORDUP en est la plus belle illustration. En effet, non seulement, il a toutes les fonctionnalités d'un traitement de texte classique (Justification à droite, à gauche, double, centrage de texte, règle de tabulation...) et en plus il fait un grand pas en avant vers le PAO. Nous pouvons entre autres intégrer des images au format NEO, DEGAS, IMG avec habillage automatique du texte autour de l'image. De plus, les fontes de caractères peuvent avoir de 5 pixels à 999 pixels de haut, l'interlignage est réglable au pixel près, les indices et exposants sont réglables en hauteur. Vous pouvez importer des fontes à partir de l'éditeur FONTZ, faire des sorties sur imprimante aiguille et lazer sous GDOS. WORDUP est disponible en français et proposé à 699 F TTC.



Wordup



Fontz

GFA 3.07 COMPILATEUR GFA 3.01

Il y a du nouveau. Réactualisez vos versions.



SUPERBASE II

Cette base de données relationnelle peut inclure jusqu'à 16 millions d'enregistrements, 999 index par fichier, un nombre de champs et de fichiers illimité. Vous disposez de 18 types de formats de données : d'icônes de type «magnétoscope» pour la recherche, la sélection de données, l'établissement d'un filtre... Les fonctions d'état vous permettent les ruptures, sous totaux, compteurs, moyennes... Vous disposez également d'un module de communication (bande, parité, bits de données...). Prix : 890 F TTC.

FONTZ

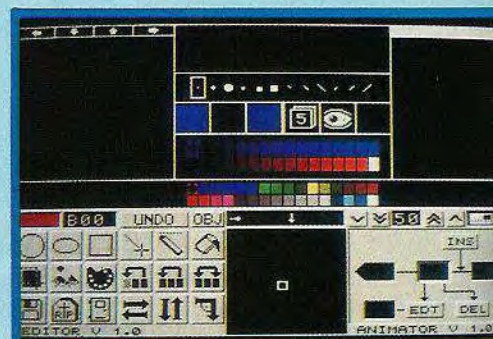
L'éditeur de fontes GDOS vous permet de créer vos propres fontes de caractères pour WORDUP ou tout autre logiciel utilisant des fontes GDOS (traitement de texte, PAO...).

Il vous permet également d'importer les fontes MAC ou AMIGA et de les retravailler pour les réutiliser sous GDOS. FONTZ I est disponible en français et proposé à 299 F TTC.

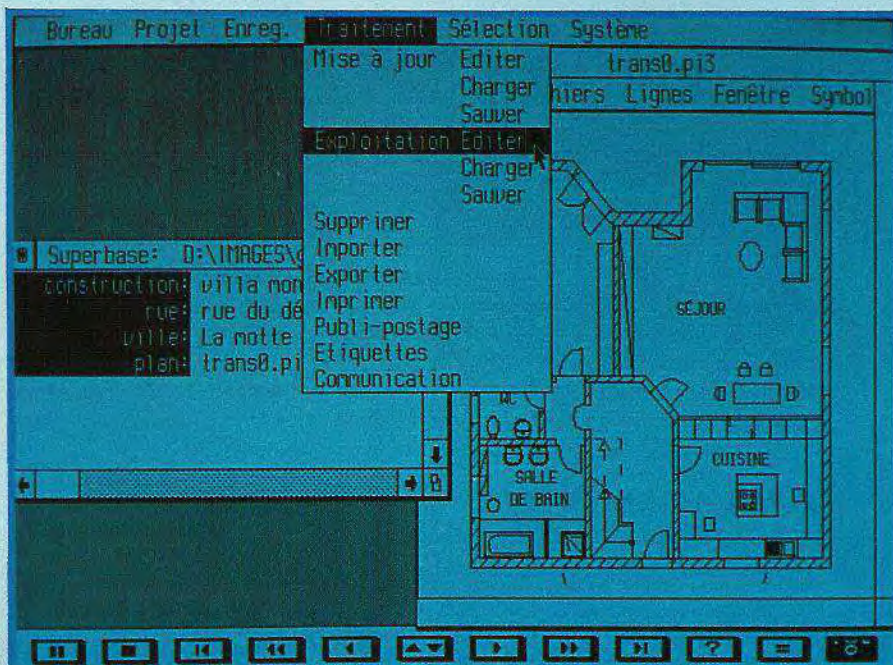
GRAPHIC CITY

Nous avons déjà vu ce produit sur Amstrad, le voici sur Atari ST. GRAPHIC CITY n'est pas un programme complet de graphisme, il est certes possible d'éditer partiellement une image afin d'améliorer certaines composantes d'une image déjà dessinée mais il a avant tout été conçu comme un éditeur d'animations facile à manipuler. Ainsi vous pouvez créer des objets, les intégrer à l'animation et travailler sur ces objets pendant l'animation.

GRAPHIC CITY est un logiciel sans préention proposé néanmoins à un prix très bas : 300 F.



Graphic City



STOS BASIC

Il est annoncé en version française pour le 4ème trimestre 89.

SPECTRE 128 V.1.9

La version 1.9 du SPECTRE 128 est disponible. Elle reprend les caractéristiques de la version 1.75 sans les bugs. Intéressant à redécouvrir.

BEKERCAD ST

Avec cet outil de dessin technique, vous disposez de 40 outils de dessin (main levée, cercles, arc de cercle, secteurs, ellipses, polygones, étoiles, parallèles...) de 300 niveaux de calques activables séparément ou globalement. Il possède un langage de description de page (PS) et un éditeur de fonte vectorielle.

De nombreuses fonctions d'édition et de modification de dessins sont disponibles

(déformation, miroir, rotation, duplication, transformation...). Deux jeux de caractères fournis sont utilisables en miroir, en proportionnel, verticalement...

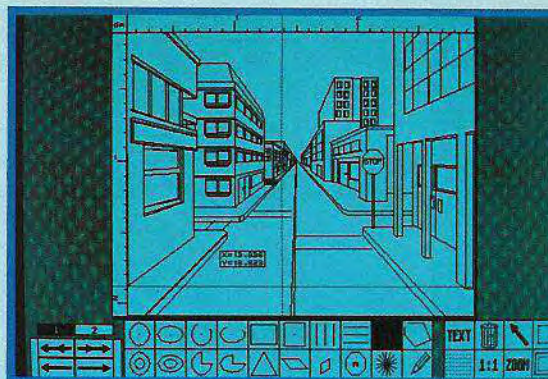
Vous disposez de plusieurs types et épaisseurs de tracés, de plusieurs niveaux de zoom, d'agrandissement ou de réduction de dessins.

BEKERCAD peut gérer une bibliothèque de 300 symboles ISO et NF.

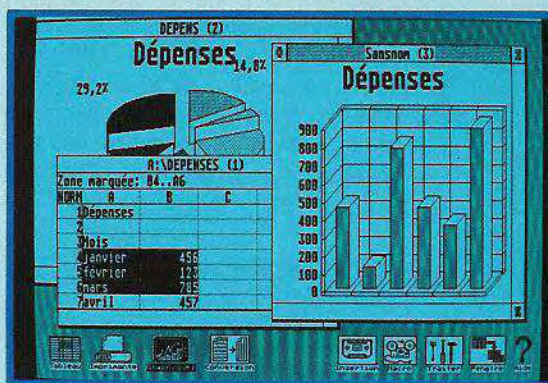
Configuration minimale : 1 Mo de RAM.

BEKERCALC 3 ST

Tableur graphique avec feuille de calcul maximum : 16000 colonnes x 8000 lignes et longueur de champ maximale : 240 caractères. La largeur de colonnes va jusqu'à 99 caractères. Vous disposez de 3 fontes d'écrans et vous pouvez ouvrir 7 fenêtres en même temps. Affichez vos diagrammes en bâtons, manhattan, en lignes, camembert. Utilisez les fonctions mathématiques, trigonométriques, financières, logiques, arithmétiques. Configuration minimale : 1 Mo de RAM. Un disque dur ou 2 lecteurs de disquettes recommandés.



Bekercad ST

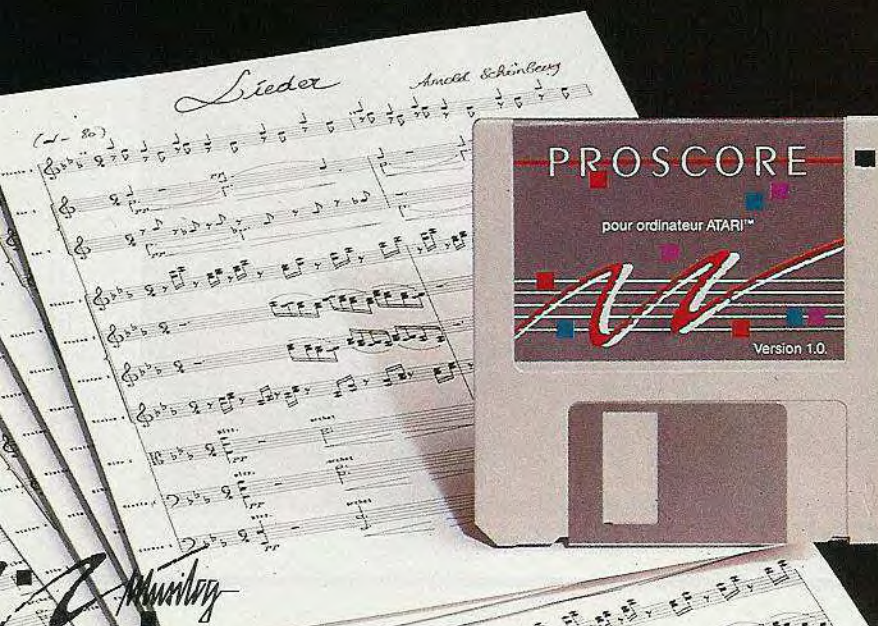


Bekercalc 3 ST

De l'écriture manuelle à l'écriture informatique...

PROSCORE

LOGICIEL M.I.D.I. D'ECRITURE MUSICALE ET D'IMPRESSION DE PARTITIONS ORCHESTRALES POUR ORDINATEURS ATARI ST et toutes les imprimantes à aiguilles, à laser etc.



Bon pour une documentation Gratuite, à retourner à : COMUS France 65 à 69, bd J.-B. Oudry - 94035 CRETEIL Cedex

Nom _____

Adresse _____

- Enregistrement en temps réel et/ou en mode pas à pas.
- 32 pistes organisées en :
 - 27 pistes polyphoniques,
 - 4 pistes batterie et percussion,
 - 1 piste accords.
- Création de partitions comportant :
 - 27 instruments (soit 54 portées),
 - 4 instruments batterie et/ou percussion,
 - 1 grille accords.
- Enregistrement en mode pas à pas à partir du clavier de l'ordinateur ou de tout instrument M.I.D.I.
- Ecoute M.I.D.I. du morceau.
- Plusieurs formats d'impression.
- Quantisation des notes.
- Correction des notes de la partition.
- Choix de la signature, des clés, des tonalités.
- Edition des signes d'impression, de textes et de paroles.
- Enregistrement, écoute, édition d'une grille d'accords.
- Impression des partitions, instrumentales ou conducteur.
- Compatibilité avec toutes les imprimantes à aiguilles, à jet d'encre, à laser compatibles Jet +, Jet 2 et imprimante laser ATARI.

COMUS France 65 à 69, bd J.-B. Oudry - 94035 CRETEIL Cedex - Tél. : (1) 43 39 40 55

DEVPAC ST 2

DEVPAC ST 2 est la nouvelle version du macro assembleur de la société HISOFT. Vendue avec une documentation très complète, la disquette contient un éditeur assembleur, un debugger et quelques utilitaires :

• L'ÉDITEUR :

L'éditeur sous GEM, GENST dispose d'une très bonne interface utilisateur : les fonctions peuvent toutes être sélectionnées par les menus déroulants mais aussi par les touches du clavier. Bien que l'éditeur ne supporte pas l'édition de plusieurs textes simultanément, sa rapidité excellente et le nombre de fonctions permettent une édition agréable d'un programme, même long.

• L'ASSEMBLEUR :

L'assembleur, résident en mémoire en même temps que l'éditeur vous permet d'éditer un programme, de le tester et de revenir instantanément sous l'éditeur pour corriger les erreurs ou modifier le programme.

Ceci allié à sa grande vitesse d'assemblage (60 000 lignes par minutes dans certains cas) en fait certainement l'outil de développement le plus rapide à ce jour.

D'autre part, la puissance et le nombre de ses nouvelles directives d'assemblage (notamment l'assemblage conditionnel très complet ou l'inclusion possible d'un fichier binaire directement dans un fichier exécutable, sans oublier, bien sûr la répétition automatique des instructions) démontre le professionnalisme de HISOFT et laisse présager une constante évolution du produit.

• LE DEBUGGER :

Le debugger est très utile pour trouver les erreurs récalcitrantes. MONST 2 est le nom de ce debugger qui permet également de

tester efficacement toutes les possibilités d'un programme dans tous les contextes d'utilisation possible ; diverses fonctions pour modifier les registres de la mémoire ainsi que l'exécution pas à pas ou conditionnelle sont présentes. De plus, MONST 2 dispose d'un évaluateur d'expression puissant et d'une gestion complète des labels qui augmentent nettement la lisibilité des listings objets à exécuter. Dernier détail : l'écran du programme est complètement indépendant du debugger et permet le changement de résolution et de couleurs dans aucune contrainte, l'idéal pour les animations. DEVPAC 2 est proposé à un prix public inférieur à 900,00 FF HT.

