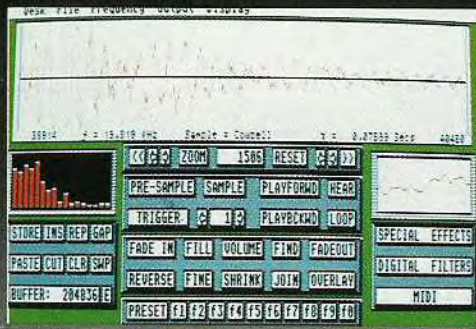


N°7



MICRO WORLD

LA SELECTION GUILLEMOT INTERNATIONAL

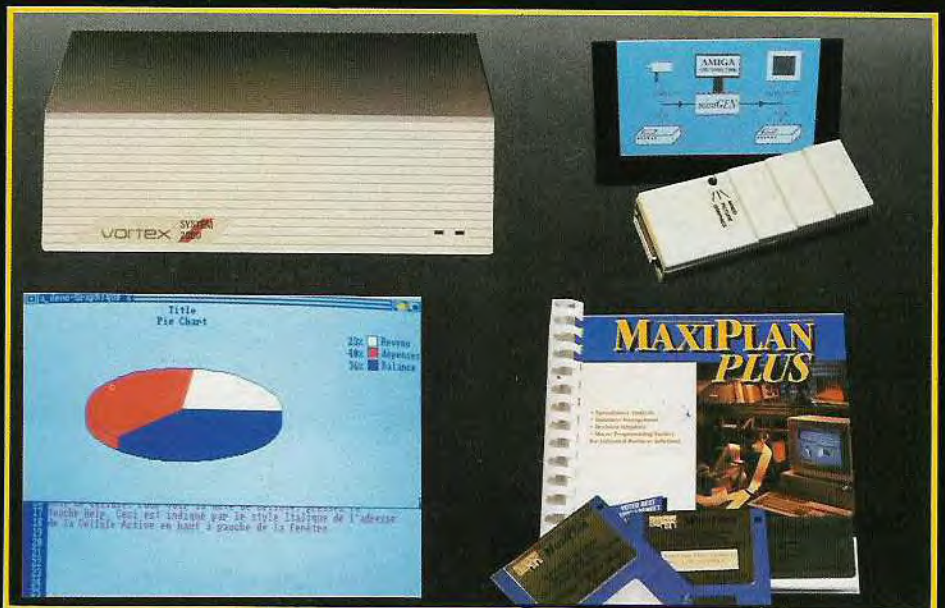


ATARI

- **WORD UP :**
Les plus de la version 2.1
- **STOS BASIC**
en français
- **REPLAY PROFESSIONAL**

AMIGA

- **VORTEX**
SYSTEME 2000 :
Le disque dur parfait
- **LE GENLOCK :**
MINIGEN
- **MAXIPLAN**
en français



MICRO WORLD VOUS EST OFFERT PAR VOTRE REVENDEUR

Roctec

le spécialiste
du lecteur externe



MODELE	FORMAT	CAPACITE	SYSTEME
RF 552 BS RF 302 BS RF 322 BS	5.25" 3.5" 3.5"	1.2 MB 720 KB 1.44 MB	IBM PC/XT/AT
RF 562 BS	5.25"	360 KB	IBM PS/2
RF 542 BA RF 552 BA	5.25" 5.25"	360 K 1.2 MB	AMSTRAD PC 2000
RF 542 R RF 302 R	5.25" 3.5"	360/720 KB* 720 KB	ATARI
RF 542 C RF 302 C	5.25" 3.5"	360/880 KB* 880 KB	AMIGA

* switchable

Une gamme de lecteurs pour portables Toshiba, Zenith, Compaq est également disponible



GUILLEMOT INTERNATIONAL – BP 2 – 56200 La Gacilly – France.
Tél. : 99.08.90.88 – Fax : 99.08.94.17 – Télex : 740571

SOMMAIRE

Pro

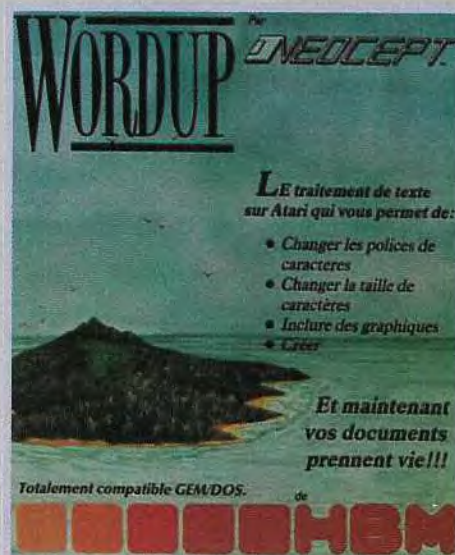
AMIGA

Maxiplan
en français _____ 4

Les Echos _____ 5

Minigen _____ 6

Disque dur
Vortex System 2000 _____ 7

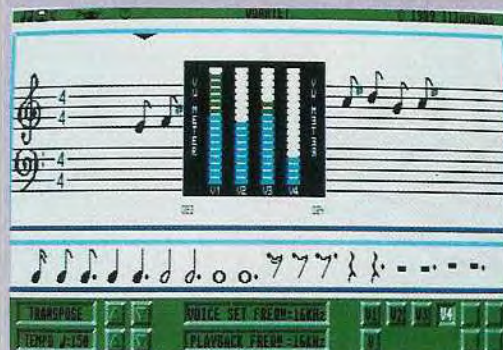


Wordup :
La version 2.1 _____ 8

Easygem _____ 9

Replay Professional,
Quartet _____ 10

Stos Basic en français _____ 12



AMIGA

VOS TABLEURS EN FRANCAIS MAXIPLAN PLUS, MAXIPLAN 500

MAXIPLAN 500 et MAXIPLAN PLUS sont maintenant disponibles, texte et manuel en français. MAXIPLAN 500 et MAXIPLAN PLUS ont des caractéristiques communes. Ils comprennent tous les deux, trois outils analytiques :

- les outils du tableur pour les calculs,
- les outils graphiques pour la visualisation des résultats analytiques,
- les outils de bases de données pour classer et extraire.

MAXIPLAN permet d'insérer les formules et les fonctions entièrement à la souris. Le tableur comprend des interfaces à utilisations multiples (touches de fonctions, menus, fenêtres, souris etc), différentes fenêtres, des zones nommées, la protection par mot de passe, un mode zoom pour les grands tableaux.

Le lien entre les pages de travail est automatique.

MAXIPLAN est compatible LOTUS 1.2.3, comprend plus de 95 fonctions, propose des palettes personnalisées de 8 couleurs...

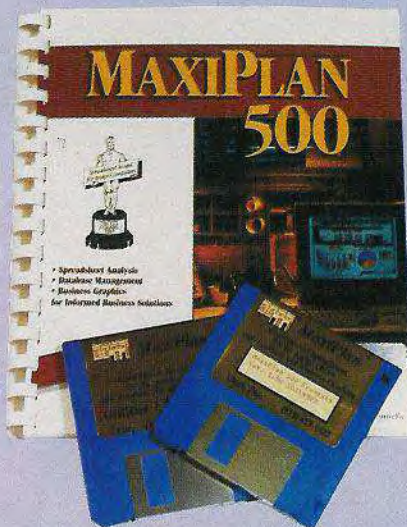
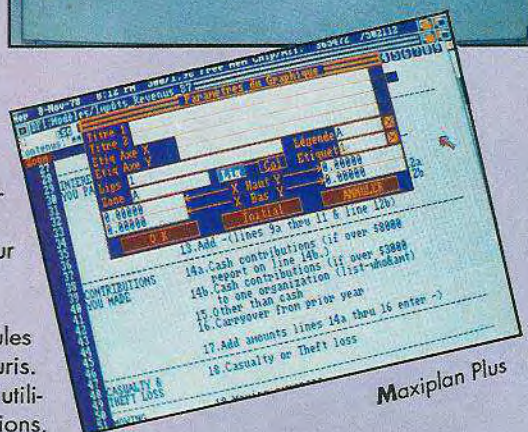
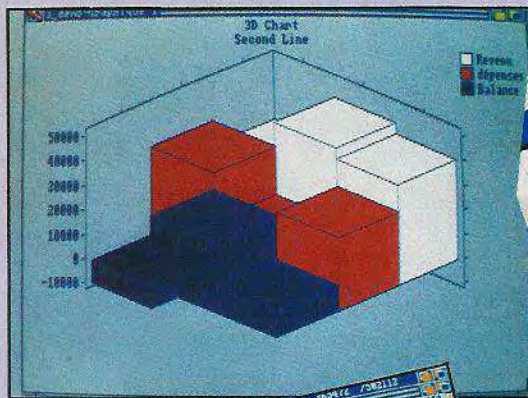
La représentation graphique des données est accessible directement à partir d'un menu.

Vous pouvez combiner 8 graphiques par page de travail ; divers styles de graphiques sont possibles : X-Y, fromages (3D, explosé), barres, lignes, aires...

Le lien entre les données et les graphiques permet une mise à jour instantanée. MAXIPLAN est compatible IFF pour exporter textes et graphiques dans des éditeurs de textes ou de dessins.

La base de données de MAXIPLAN vous donne accès à 63 bases de données définies par l'utilisateur, par page de travail, 63 critères de tri d'enregistrement par base de données.

Tout ensemble de lignes ou de colonnes peut être traité comme base de données. Vous pouvez extraire et copier des enregistrements spécifiques ailleurs sur la même page de travail.



Pour une utilisation facilitée, les références sont nommées.

MAXIPLAN PLUS comprend un module supplémentaire : les macro commandes pour plus de puissance.

Le macro langage permet d'automatiser des activités complexes sur les pages de travail, de créer des templates pour les entrées de données, de réaliser des démonstrations interactives...

Vous pouvez échanger des données entre pages de travail, entretenir des listes de courrier, créer et imprimer automatiquement des factures et incorporer dans MAXIPLAN des textes extraits des autres programmes de l'AMIGA.

Les macro commandes sont générées automatiquement sous le mode enregistrement, jusqu'à 64 macros peuvent être définies par page de travail.

Tout en français, MAXIPLAN 500 et MAXIPLAN PLUS sont des produits complets disponibles respectivement à des prix d'environ 1 150 F et 1 500 F TTC.

Maxiplan 500

Numero Telephone	Compagnie (- Data Base)
685-222-2232	Mandell Printing
685-222-2223	Mandell Printing
685-222-2222	Mandell Printing
685-222-2222	Mandell Printing
685-222-2222	Gazette Times
685-222-2222	Mandell Printing
685-222-2222	Precision Works
685-222-2222	Origami Inc
685-222-2222	AmWorks Ltd
685-222-2222	Mandell Printing

LES ECHOS

I PUBLISHER CHOICE et HOME OFFICE KIT

2 pack sont proposés par DISC COMPANY : une solution de bureau et une solution de PAO.

PUBLISHER CHOICE comprend :

- KINDWORDS 2.0 : traitement de texte avec correcteur orthographique de 140 000 mots,
- PAGESSETTER 1.2 : programme de composition et de mise en page en haute résolution,
- ARTIST'CHOICE : une librairie de plus de 200 images graphiques,

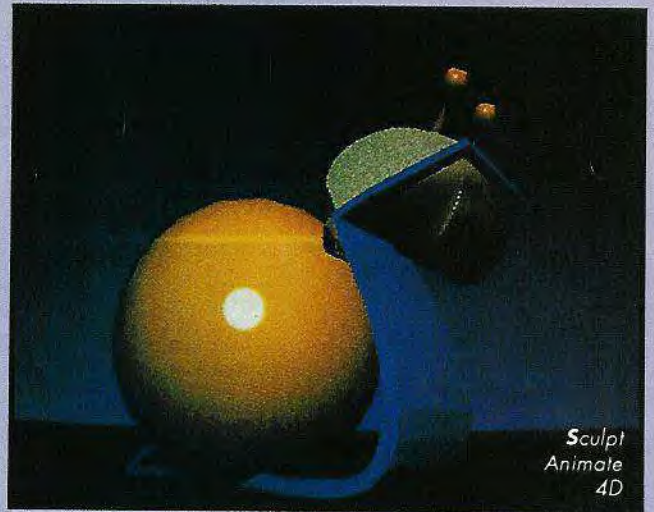
CALEFONTS : une librairie de plus de 35 caractères de taille et de style différents.

HOME OFFICE KIT comprend KINDWORDS 2.0, PAGESSETTER 1.2, ARTIST'CHOICE, CALEFONTS et INFOFILE, une base de données très simple vous permettant de créer et de gérer vos textes et vos dessins.

PUBLISHER CHOICE : 1250 F TTC HOME OFFICE KIT : 1990 F TTC

SCULPT 3D XL : POUR UN RENDU JUSQU'À 800 % PLUS RAPIDE

Il existait SCULPT 3D. Un nouveau produit beaucoup plus rapide intégrant de nouvelles fonctions : SCULPT 3D XL permet à tous les passionnés du graphisme 3D d'être toujours plus efficace. Un rendu plus rapide de 300 à 800 %, de nouveaux outils tels que les splines, de nouvelles textures, l'anti-aliasing, de nouvelles boîtes de dialogue apportent à SCULPT 3D XL des caractéristiques qui en



font non pas seulement une mise à jour de SCULPT 3D mais un produit nouveau. Prix public inférieur à 1500 F TTC

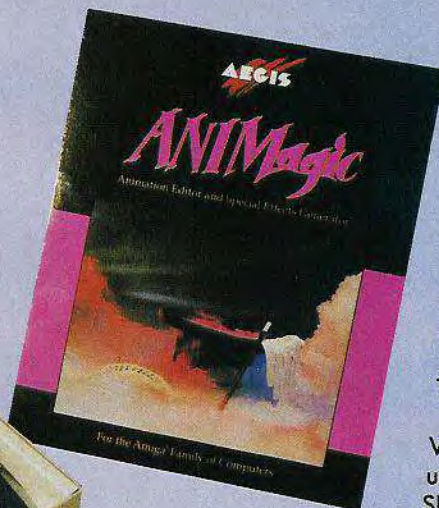
SCULPT ANIMATE 4D (environ 5 000 F HT et SCULPT ANIMATE 4D JUNIOR (environ 1 500 F HT) permettent à la fois la création et l'animation d'objets 3D.

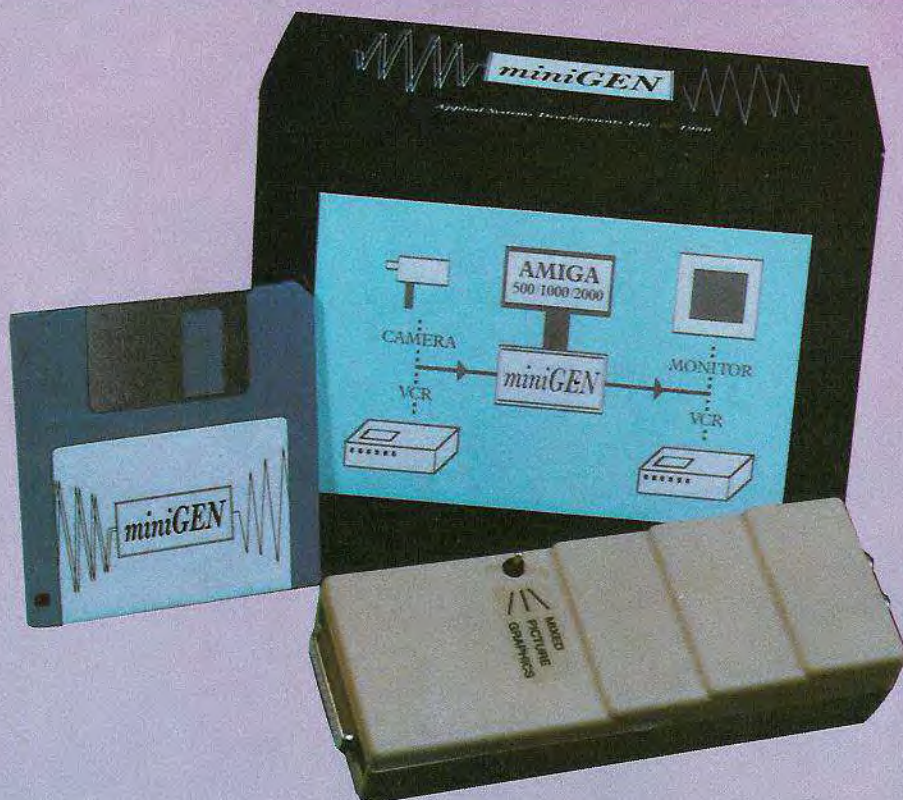
GAMME AEGIS : Une qualité reconnue

ANIMAGIC : Création d'animations et d'effets spéciaux. ANIMAGIC gère les fichiers images au format IFF et les animations au format ANIM. Prix public : environ 900 F HT

SONIX : Logiciel de création musicale mettant à votre disposition des instruments, une portée, des notes. Prix public : environ 650 F TTC

VIDEOTITLER : Logiciel de titrage. Il comprend un programme de création de titre et VIDEOSEG un programme d'incrustation de titre sur l'image. Prix public : environ 1300 F TTC.





MINIGEN

UN GENLOCK POUR VOTRE AMIGA

Le GENLOCK est un matériel permettant le transfert et le mixage d'images vidéo. La fonction essentielle consiste en :

- 1) La synchronisation du signal vidéo de l'AMIGA avec le signal d'une autre source comme un magnétoscope ou une caméra vidéo.
 - 2) La superposition des deux images pour diriger le résultat vers une sortie vidéo, ce qui permet de la capter par la suite avec un magnétoscope.
- Au fonctionnement, la couleur d'arrière-plan de l'AMIGA est remplacée par le signal vidéo composite, et les graphismes de premier plan sont en surimpression.

MINIGEN est un GENLOCK fonctionnant sur A500/1000/2000. Proposé à un prix public d'environ 1 500 F, il offre un rapport qualité/prix très intéressant.

INSTALLATION DE VOTRE MINIGEN

Vérifiez bien que votre ordinateur est éteint. Référez vous à la figure ci-dessous pour savoir comment le MINIGEN doit être connecté.

L'unité se connecte à l'ordinateur par le port vidéo de l'AMIGA. Le signal vidéo composite du VCR est connecté à la prise «IN» à l'arrière du MINIGEN. La prise de sortie vidéo composite de l'unité est la sortie OUT.

UTILISER VOTRE MINIGEN

A l'allumage, l'AMIGA détecte automatiquement la présence du MINIGEN et se met en mode opérationnel GENLOCK

- UTILISER LE VCR COMME UNE ENTREE
MINIGEN est conçu de sorte à relever la piste des signaux VCR. Ceci

permet de réduire l'instabilité des graphismes et la variation de la qualité du signal vidéo.

Notez que votre résultat sera meilleur si vous utilisez des bandes magnétiques de bonne qualité et si les têtes de lecture ne sont pas usées ou sales.

- ENREGISTRER SUR LE VCR

La plupart des machines ont des longueurs de bandes réduites ce qui implique que les détails de haute fréquence ne seront pas intégrés.

DETAILS TECHNIQUES

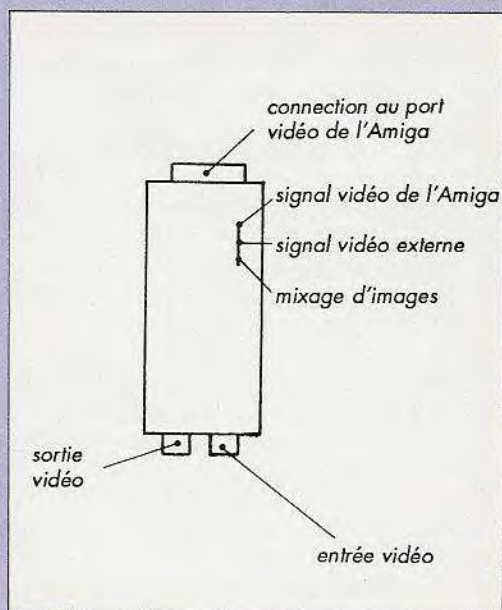
Les signaux alimentant le MINIGEN doivent correspondre aux spécifications de 1 V et de 75 Ohms.

La sortie de l'unité doit être connectée à un équipement possédant 75 Ohms pour obtenir un signal de 1 Volt.

Sans signaux d'entrée, l'unité ne fournit à l'AMIGA qu'un signal de sortie composite. Le signal chromatique est bloqué et ne doit être utilisé que pour les moniteurs.

Si le signal d'entrée ne contient pas de mode bloqué couleur PAL (moniteur noir et blanc), le signal de sortie sera monochrome.

MINIGEN est un GENLOCK d'un prix tout à fait abordable et permet à tous les Amigaphiles de se familiariser avec les grandes possibilités qu'offre la vidéo assistée par ordinateur.

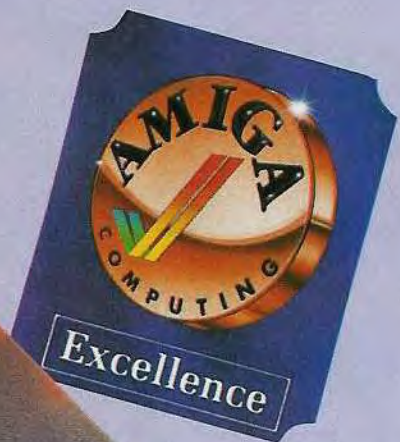


DISQUE DUR EXTERNE VORTEX SYSTEM 2000 20 MO POUR AMIGA 500/1000

AUTOBOOT EN KICKSTART 1.2

ACCES : 30 ms

COMPATIBLE SCSI, FFS



LE MUST DU STOCKAGE DE DONNEES SUR AMIGA

L'acquisition d'un disque dur est un investissement qui nécessite l'examen de nombreux critères : capacité, temps d'accès, autoboot... le tout pour le meilleur rapport qualité/prix.

Compétitivité et performances exceptionnelles qualifient exactement le disque dur VORTEX SYSTEM 2000 pour AMIGA. Il présente des qualités surprenantes :

- AUTOBOOT en KICKSTART 1.2, qualité exceptionnelle pour un disque dur
- 30 ms de temps d'accès
- FFS : FAST FILE SYSTEM. La compatibilité FFS permet de multiplier les accès par 10.
- SCSI : le standard le plus utilisé sur disque dur personnel
- Compatible A500 A1000 : sans encombrement supplémentaire, le câble se branche à l'arrière de l'ordinateur.
- La DMA-GATE-ARRAY du contrôleur permet d'atteindre un taux de transfert de 1 MB/S
- Le «PERSONALITY MODUL» le rend compatible avec d'autres types d'ordinateurs. Le simple échange du module permet d'utiliser le disque sur d'autres machines.

CAPACITE FORMATEE	20 Mo
AUTO BOOT	En Kickstart 1.2 ou 1.3
TEMPS D'ACCES	30 ms
ALIMENTATION	Interne (40 W)
VENTILATION	Interne
INTERFACE	PASS THROUGH pour SCSI et bus de l'Amiga
COMPATIBLE	SCSI FFS (Fast File System)
MTBF (MEAN TIME BETWEEN FAILURE)	≈ 20 000 h
DIMENSIONS	221 x 232 x 70 mm
POIDS	≈ 3.3 kg

ATARI

WORDUP 2.1 RAPIDITE ET PERFORMANCES ACCRUES

Le lancement de WORDUP a constitué une révolution en matière de traitement de texte sur ATARI. La nouvelle version 2.1 apporte corrections et améliorations pour un produit encore plus performant. Convivial et performant, WORDUP a des qualités exceptionnelles qui en font le traitement de texte GDOS par excellence. C'est en effet le premier traitement de texte à exploiter toutes les possibilités du GDOS, fourni avec le produit. Il est possible d'utiliser plusieurs fontes proportionnelles et plusieurs périphériques. (L'éditeur de fontes GDOS FONTZ vous permet également de créer vos propres fontes). 3 fontes (SWISS, DUTCH et TYPEWRITER) sont livrées avec WORDUP. A la saisie WORDUP est très pratique car ses nombreux raccourcis clavier rendent la saisie particulièrement rapide. La justification est possible à droite, à gauche, peut être double et permet le centrage. L'espacement des mots est réglable au pixel près pour une présentation parfaite des documents. WORDUP permet l'intégration d'images au format DEGAS, NEO et IMG, et offre les possibilités d'habiller le texte autour de l'image.

LA VERSION 2.1 : RAPIDITE ET PERFORMANCE ACCRUES. Divers atouts supplémentaires font de WORDUP un traitement de texte plus rapide et toujours plus performant.

LES CARACTERISTIQUES DU MODE TEXTE ONT ETE ETENDUES.

Il vous permet maintenant d'imprimer les documents en 10, 12 ET 15 cpi en utilisant les fontes intégrées. De plus les images peuvent toujours être éditées et imprimées en mode texte pour une rapidité et

une qualité d'impression considérablement accrues.

INSTALLATION PLUS RAPIDE

On peut maintenant choisir de ne pas charger la totalité du GDOS et ainsi libérer de la mémoire pour les documents et rendre l'installation du programme plus rapide.

IMPRESSION ASCII DES CARACTERES ACCENTUES ET ETENDUS

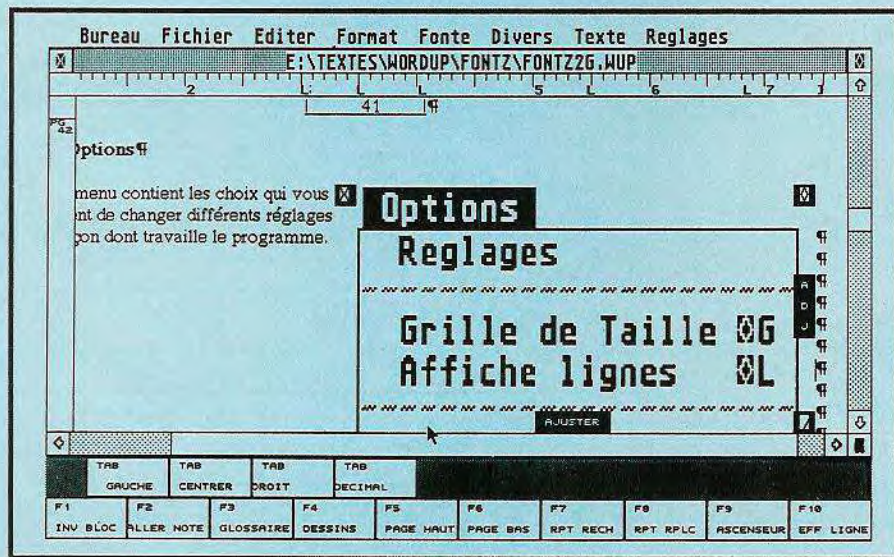
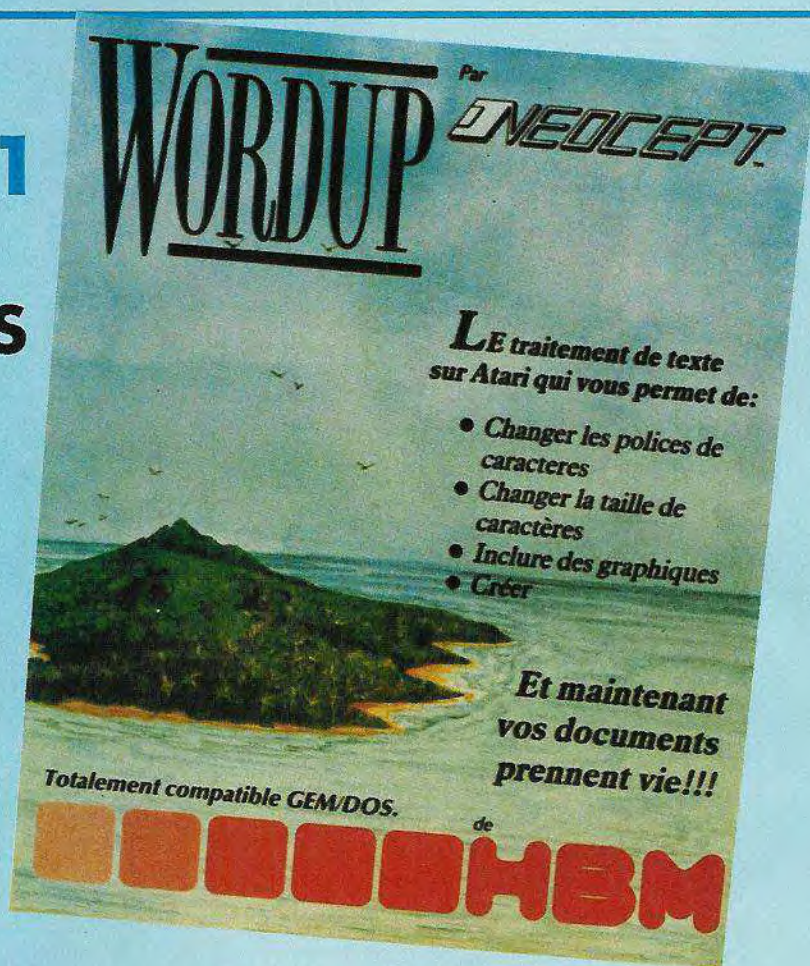
En mode texte, l'impression ASCII des caractères étendus et accentués est complète. Vous pouvez tout imprimer en mode texte. L'apostrophe est maintenant considérée comme un caractère non accent et a l'unique fonction d'apostrophe.

IMPORTATION DES IMAGES METAFI LE GEM

WORDUP est maintenant compatible EASY DRAW, LDW POWER etc...

COMPATIBILITE ULTRASCRIP T ET POST-SCRIPT pour une meilleure qualité d'impression.

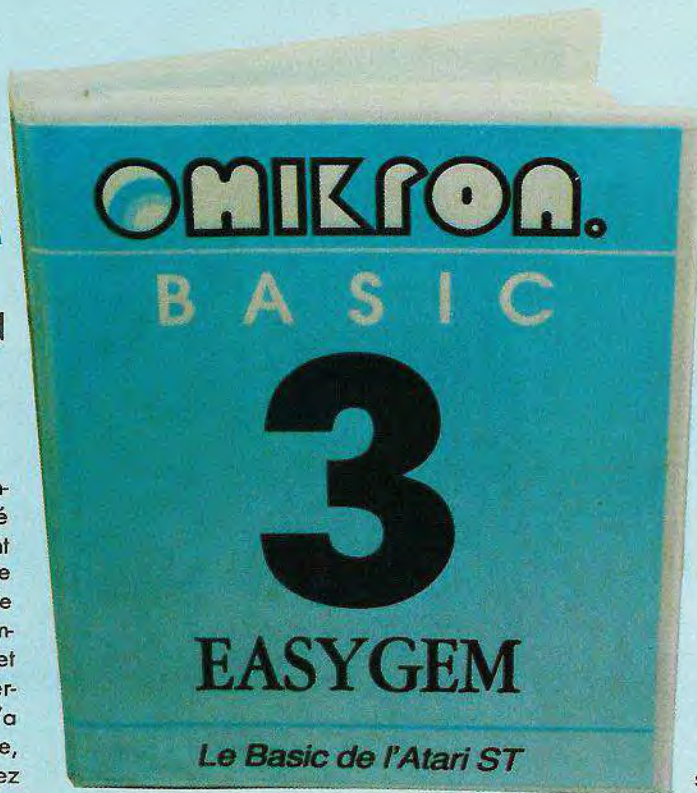
UTILISATION DES FONTES MONOCHROMES AVEC ECRAN POUR UNE MEILLEURE LISIBILITE Tous les nouveaux atouts de WORDUP 2.1 sont disponibles pour un prix public inchangé : 699 TTC. FONTZ : 299 TTC.



EASYGEM

LA
PROGRAMMATION
DU GEM
SIMPLIFIEE

Utiliser le GEM est très simple. Ceux qui ont essayé de le programmer savent par contre que c'est un véritable cauchemar. EASYGEM permet de simplifier énormément la programmation du GEM et vous permet de créer facilement boîtes d'alertes et boîtes de dialogues. Il n'a pas besoin de fichier ressource, ce qui signifie que vous n'avez besoin ni d'acheter, ni d'apprendre, ni d'utiliser un constructeur de ressources. EASYGEM comporte un nombre limité d'instructions, utilise peu de paramètres et permet de corriger les erreurs de programmation sans redémarrer la machine. EASYGEM gère les fenêtres : mul-



ti-fenêtrage, redirection de toutes les instructions d'affichage du BASIC sur une fenêtre, fenêtres texte de dimension quelconque, gestion automatique des déplacements des affichages... Par ailleurs EASYGEM

propose plusieurs menus dans un même programme, permet l'affichage et la scrutation automatique des menus, la modification des menus sans modification du programme ainsi que le changement du contenu et des attributs des menus en cours de programme. Les boîtes de dialogues facilitent considérablement l'utilisation du GEM : jusqu'à 25 boîtes peuvent être affichées à la fois.

EASYGEM gère automatiquement la saisie dans les boîtes de dialogue, les clics souris et les boutons. EASYGEM fonctionne sur tout ATARI ST 520 ou supérieur avec TOS en ROM, un moniteur monochrome ou couleur, et coûte 270 F. TTC.

De l'écriture manuelle à l'écriture informatique...

PROSCORE

LOGICIEL M.I.D.I. D'ECRITURE MUSICALE ET D'IMPRESSION
DE PARTITIONS ORCHESTRALES POUR ORDINATEURS ATARI ST
et toutes les imprimantes à aiguilles, à laser etc.



Bon pour une documentation Gratuite, à retourner à : COMUS France 65 à 69, bd J.-B. Oudry - 94035 CRETEIL Cedex

Nom _____

Adresse _____

- Enregistrement en temps réel et/ou en mode pas à pas.
- 32 pistes organisées en :
 - 27 pistes polyphoniques,
 - 4 pistes batterie et percussion,
 - 1 piste accords.
- Création de partitions comportant :
 - 27 instruments (soit 54 portées),
 - 4 instruments batterie et/ou percussion,
 - 1 grille accords.
- Enregistrement en mode pas à pas à partir du clavier de l'ordinateur ou de tout instrument M.I.D.I.
- Ecoute M.I.D.I. du morceau.
- Plusieurs formats d'impression.
- Quantisation des notes.
- Correction des notes de la partition.
- Choix de la signature, des clés, des tonalités.
- Edition des signes d'impression, de textes et de paroles.
- Enregistrement, écoute, édition d'une grille d'accords.
- Impression des partitions, instrumentales ou conducteur.
- Compatibilité avec toutes les imprimantes à aiguilles, à jet d'encre, à laser compatibles Jet +, Jet 2 et imprimante laser ATARI.

COMUS France 65 à 69, bd J.-B. Oudry - 94035 CRETEIL Cedex - Tél. : (1) 43 39 40 55

REPLAY PROFESSIONNAL

Transformez votre ATARI ST en un puissant système MIDI. Le nouveau pack musical MICRODEA.

REPLAY PROFESSIONNAL

Le pack contient une nouvelle cartouche révolutionnaire comprenant un convertisseur digital/analytique de 12 bits permettant de jouer simultanément 4 voies de sons.

3 produits sont livrés dans le pack :

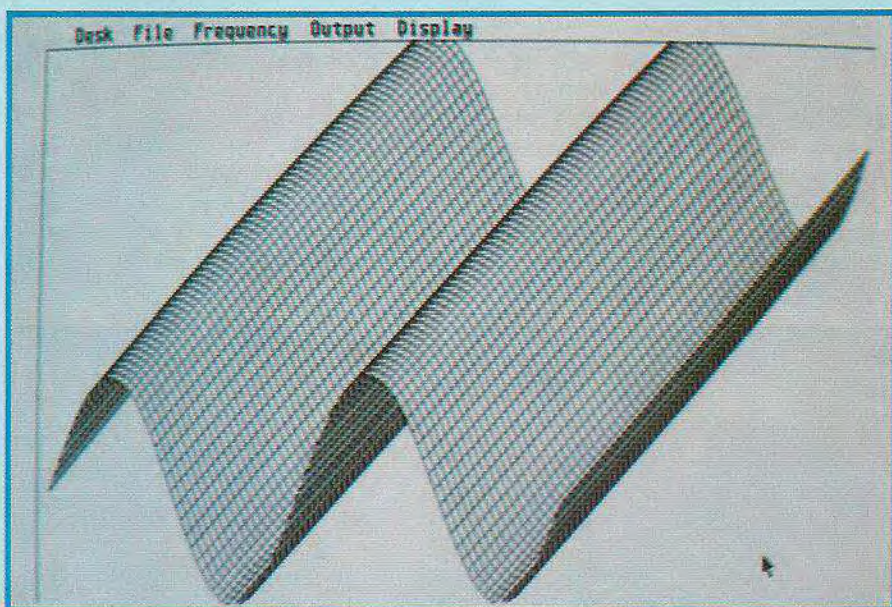
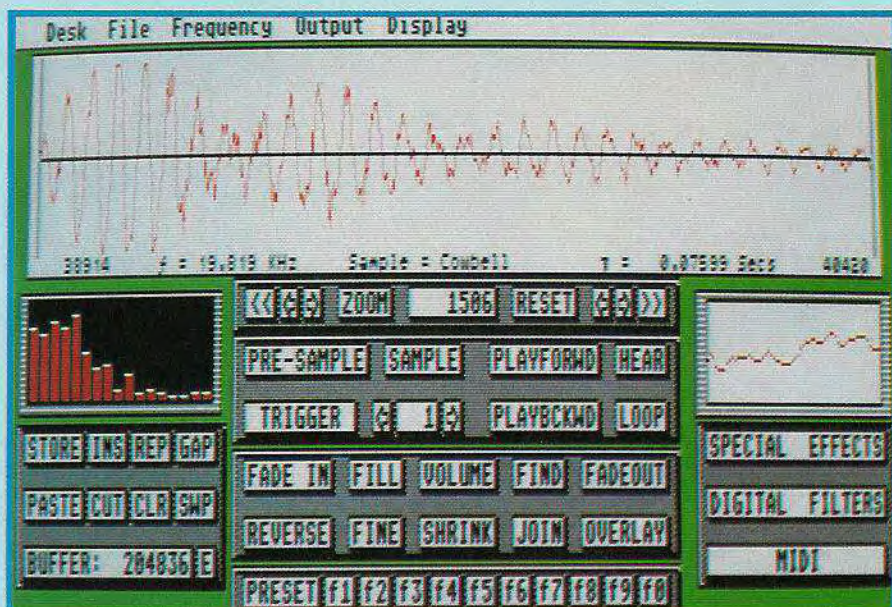
- REPLAY PROFESSIONAL (l'éditeur) - DRUMBEAT PROFESSIONAL - MIDIPLAY (synthétiseur MIDI)

Tous les programmes fonctionnent sur tout ATARI ST muni d'un moniteur couleur ou en haute résolution.

REPLAY PROFESSIONAL : l'éditeur

- Equaliseur graphique - Affichage de partition - Effets MIDI, effets spéciaux - Dispositif complet d'édition.

(Bande passante de 4 à 48 KHz, digitalisation en temps réel et oscilloscope, 10 buffers en mémoire).



DRUMBEAT PROFESSIONAL

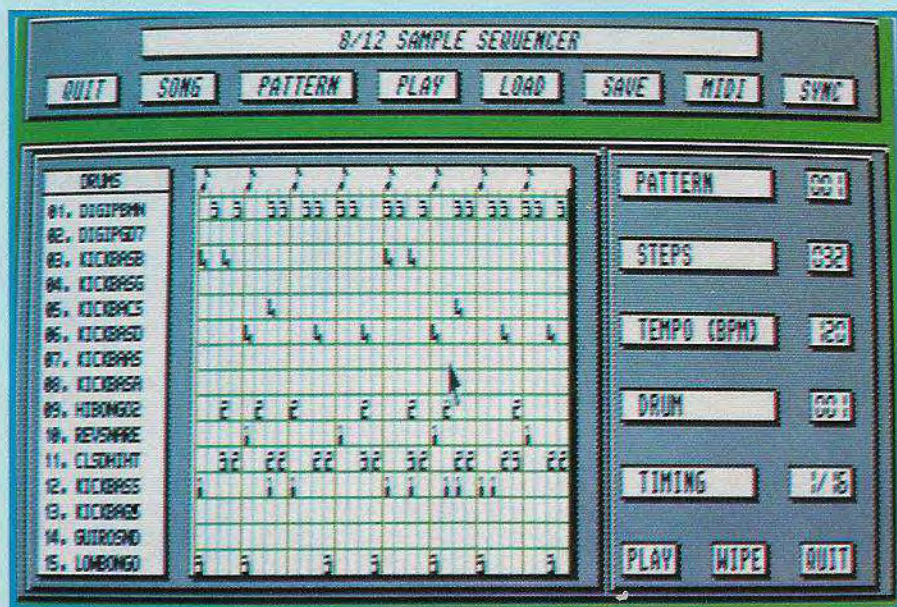
DRUMBEAT PROFESSIONAL vous permet de séquencer la batterie et les autres sons et de créer vos propres compositions.

- 4 canaux polyphoniques - Travail en RAM
- Contrôle MIDI entièrement programmable - 50 entrées d'échantillon.

MIDIPLAY

Il transforme votre ATARI en synthétiseur aussi puissant que la plupart des claviers coûteux.

- 4 canaux polyphoniques - 128 voies mémorisées - Allocation dynamique de la RAM - Bibliothèque d'échantillons.
- Prix public : moins de 1 400 F TTC



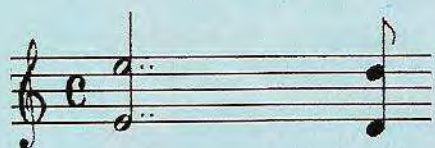
QUARTET



LA PUISSANCE D'UN SYNTHETISEUR DE MUSIQUE SUR VOTRE ST

Le premier soundtracker digne de ce nom sur Atari ST

QUARTET est un synthétiseur de musique polyphonique à quatre voix et transforme votre ST en un véritable instrument de musique. Composez



votre musique sur quatre portées en scrolling en utilisant une palette d'instruments musicaux. Ecoutez ensuite QUARTET retransmettre la musique sur votre télévision, votre moniteur ou votre chaîne Hifi à travers Replay. De nouvelles techniques de programmation permettent de retransmettre la musique à 16 KHz, ce qui vous donne une qualité sonore sans égale sur votre ST.

LES CARACTERISTIQUES DE QUARTET :
une synthèse musicale de quatre échantillons de voix.
Un éditeur de partitions musicales simple et contrôlé très facilement par la souris.

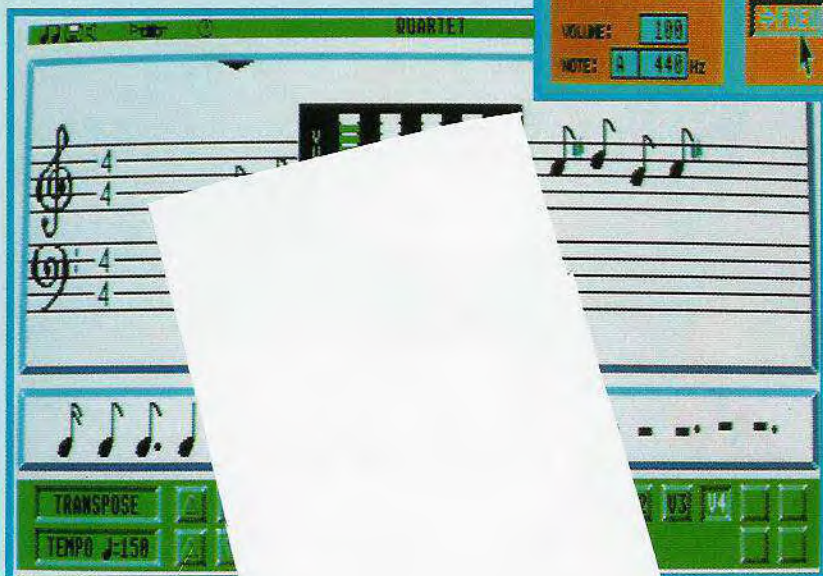
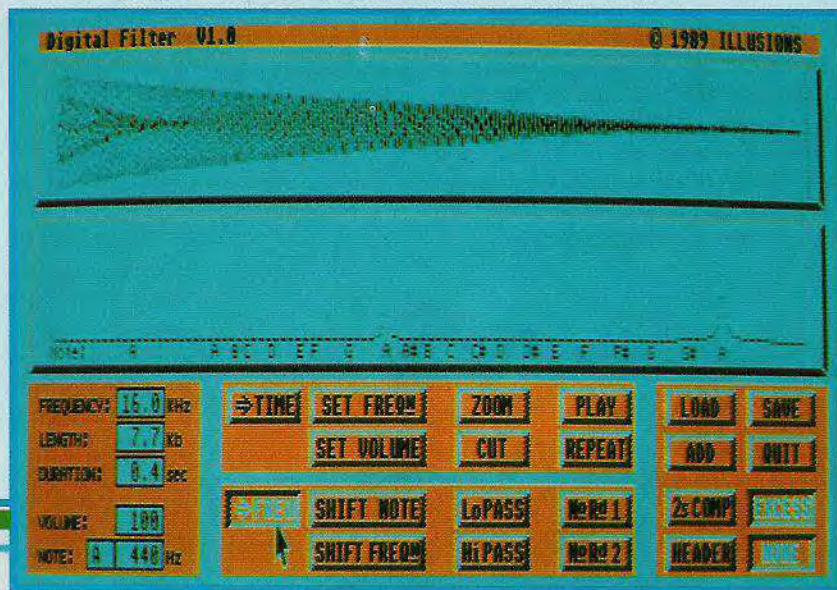
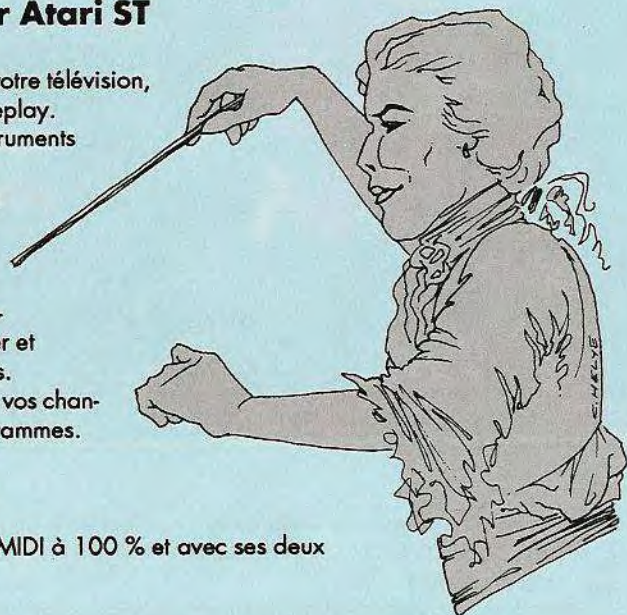
CARACTERISTIQUES :

- Un échantillon de playback variant de 4 à 16 KHz.
- Jusqu'à 20 échantillons mémorisés en même temps.

- Un playback à partir de votre télévision, de votre moniteur ou de Replay.
- Une large sélection d'instruments musicaux échantillonnés.
- Utilisez les échantillons à partir de Replay ou sur n'importe quel sampler ordinaire.
- Un processeur d'échantillons vous permet de filtrer et de répéter des échantillons.
- Il vous sera aisé d'ajouter vos chansons sur vos propres programmes.

LA COMPATIBILITE MIDI

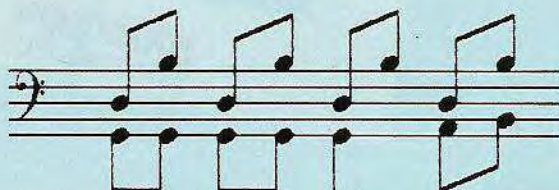
QUARTET est compatible MIDI à 100 % et avec ses deux modes MIDI.

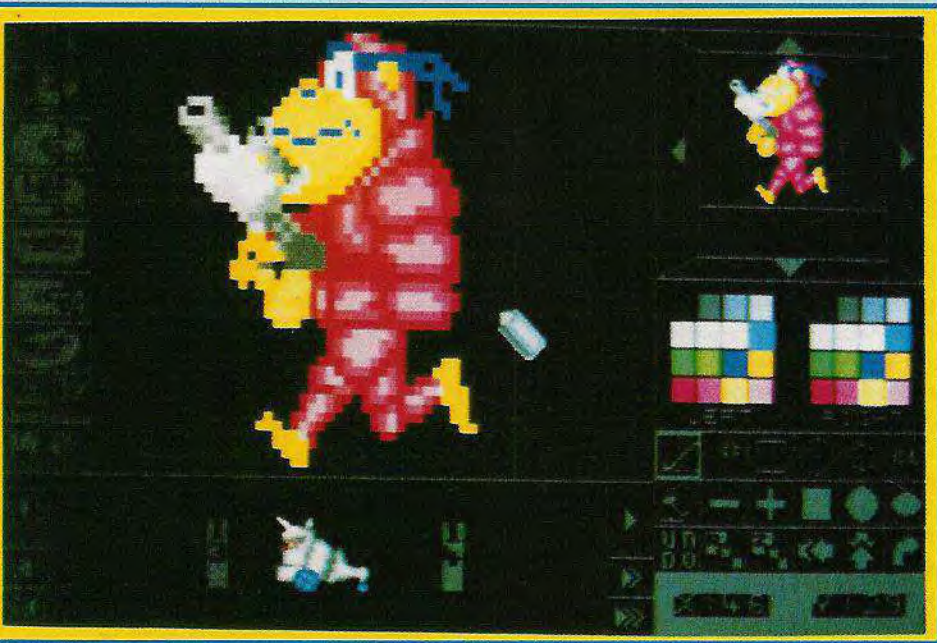


POLYPHONIC PLAY MODE : ce mode vous permet une retransmission polyphonique à quatre voix en utilisant les échantillons d'instrument de QUARTET.

MIDI RECORD MODE : ce mode vous permet de séquencer chacune des quatre voix de QUARTET pour créer vos propres chansons.

Prix public : 500 F TTC environ.





Longtemps attendue, la version française de STOS BASIC ST est maintenant disponible.

Toujours livré sous forme de trois disquettes, le package contient le STOS BASIC, un éditeur de sprites, un créateur de décors, un éditeur de polices de caractères, un éditeur d'icônes, un éditeur de musique, un compacteur d'images. En plus de ses 320 instruments, STOS BASIC dispose d'instructions spécifiques à la gestion des jeux d'arcade : affichage, animation, détection des collisions

pour les sprites, scrollings de portions d'écran, récupération d'images au format DEGAS ou NEOCHROME, fondus enchaînés, zooms, bruitages et musique.

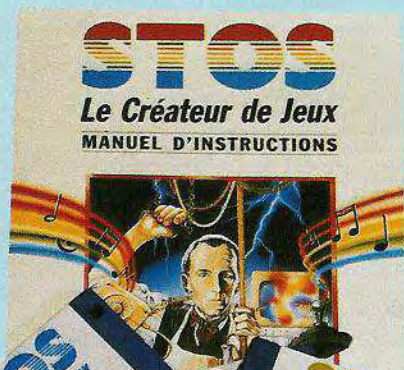
Un mode trace est également à votre disposition et le tout est illustré par trois jeux déjà réalisés.

Les extensions de STOS BASIC (toujours en anglais) :

- STOS SPRITES 600
Bibliothèque de 600 dessins directement utilisables avec STOS BASIC, pour créer des jeux d'arcade.
- STOS COMPILER
Indispensable pour obtenir une rapidité équiva-

STOS

LE CREATEUR DE JEUX



lente aux jeux du marché (environ 50 % de gain).

• STOS MAESTRO
Logiciel d'effets sonores, permettant d'incorporer de la musique et des sons à vos jeux.

Livré avec une bibliothèque de 50 sons digitalisés.

• STOS MAESTRO +
Le dernier né. Il permet de digitaliser des sons à partir d'une chaîne Hifi, d'un micro etc...



A FAIRE CRAQUER VOTRE IMPRIMANTE! PACK "PRINTER" 6128



TAS-SIGN
L'artiste
en lettres
par Sémaphore

Lectura
Median
Compacta

490 FTTC

Trois logiciels qui vous révéleront les capacités insoupçonnées de votre 6128 et de votre imprimante (toutes les imprimantes AMSTRAD, les "Compatibles EPSON" et la majorité des imprimantes du marché), et vous feront produire des documents impeccables :

• **TASPRINT :**

Pour créer vos propres polices de caractères et logotypes, 5 polices originales à votre disposition.

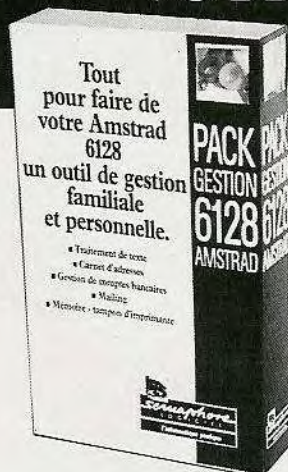
• **TAS-COPY :**

Copie d'écran haute résolution. Imprimez par exemple les fichiers écrans de vos jeux préférés.

• **TAS-SIGN :**

Pour titrer, souligner, encadrer, centrer, tramer... automatiquement, avec des caractères de 4 à 19 centimètres.

FAITES TRAVAILLER VOTRE 6128



699 FTTC

Avec 2 cadeaux :

- un logiciel de jeu d'échec 3D,
- un jeu de patience.

Avec les 5 logiciels, votre CPC 6128 devient un puissant partenaire de travail :

- **TASWORD 6128**, le traitement de texte pour CPC le plus utilisé au monde.
- **SEMAIL 6128**, le carnet d'adresses électronique le plus simple et le plus rapide sur CPC.
- **MAIL-MERGE**, l'adressage automatique qui vous permettra d'effectuer des mailings.
- **SEMABANK 6128**, gestion de comptes bancaires, avec graphiques.
- **BUFFER**, mémoire-tampon 20 K pour imprimer tout en continuant de travailler sur votre CPC.

SÉMAPHORE y joint 2 cadeaux :

- un jeu de patience captivant,
- un jeu d'échec 3D pour CPC.

Ces programmes sont utilisables sur toutes les imprimantes compatibles avec les CPC Amstrad.

Le pack "Gestion 6128" est en vente à la FNAC, chez GENERAL et chez tous les bons revendeurs Amstrad, ou directement par correspondance auprès de Sémaphore au moyen du coupon ci-dessous.

Seniors

ASTRO 2001 LE CIEL DANS VOTRE MICRO



395 F TTC
pour CPC 6128

Que vous soyez astronome amateur ou simple curieux des choses du ciel, Astro 2001 est fait pour vous, grâce aux très nombreuses fonctions facilement accessibles par menus déroulants, vous allez pouvoir :

- **Calculer** de façon très précise la position du soleil, des planètes et de la lune pour une date quelconque.
- **Examiner** le ciel tel qu'il est visible de n'importe quel lieu de la terre et pour n'importe quelle date.
- **Apprendre** à repérer les principales constellations et à reconnaître les astres intéressants qui s'y trouvent.
- **Obtenir** un graphique de la configuration des satellites de Jupiter.
- **Calculer** la date et l'heure de toutes les éclipses passées ou futures. Editer tous les graphiques et tous les résultats sur imprimante.

Grâce à Astro 2001, vivez la fascinante aventure de l'astronomie moderne.



Sémaphore France 01630 Challex
Tél. 50.56.42.62 - Minitel 50.56.42.09

Sémaphore Suisse. CP 32 CH 1283 La Plaine GE
Tél. 022.754.11.95 - Fax 19.41.22.754.16.13

NOM _____ PRENOM _____

ADRESSE _____

VILLE _____

CODE POSTAL _____ SOUHAITE RECEVOIR UNE DOCUMENTATION GRATUITE