

N°8

# MICRO WORLD



LA SELECTION GUILLEMOT INTERNATIONAL

## WORDUP

Par

**NEOCEPT**™

**AMIGA**

**VORTEX**

**System 2000**

**AMAS**

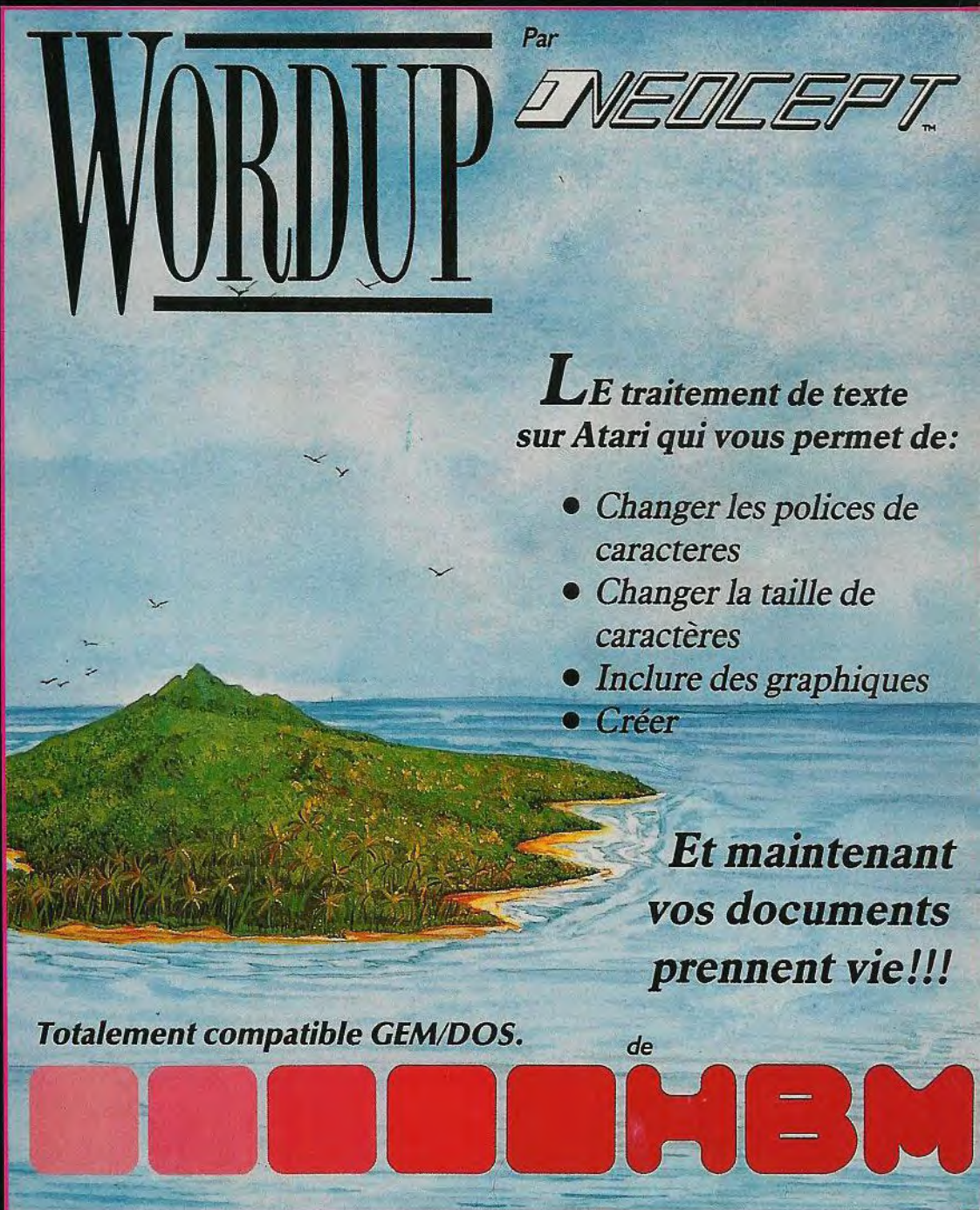
**ATARI**

**WORD UP 2.1**

**MUSIQUE**

**SUR ST**

**CALAMUS**



**LE** traitement de texte sur Atari qui vous permet de:

- Changer les polices de caracteres
- Changer la taille de caractères
- Inclure des graphiques
- Créer

**Et maintenant vos documents prennent vie!!!**

Totalement compatible GEM/DOS.

de

**HBM**

MICRO WORLD VOUS EST OFFERT PAR VOTRE REVENDEUR

# Roctec

le spécialiste  
du lecteur externe



MODELE	FORMAT	CAPACITE	SYSTEME
RF 552 BS RF 302 BS RF 322 BS	5.25" 3.5" 3.5"	1.2 MB 720 KB 1.44 MB	IBM PC/XT/AT
RF 562 BS	5.25"	360 KB	IBM PS/2
RF 542 BA RF 552 BA	5.25" 5.25"	360 K 1.2 MB	AMSTRAD PC 2000
RF 542 R RF 302 R	5.25" 3.5"	360/720 KB* 720 KB	ATARI
RF 542 C RF 302 C	5.25" 3.5"	360/880 KB* 880 KB	AMIGA

\* switchable

*Une gamme de lecteurs pour portables Toshiba, Zenith, Compaq est également disponible*



GUILLEMOT INTERNATIONAL - BP 2 - 56200 La Gacilly - France.  
Tél. : 99.08.90.88 - Fax : 99.08.94.17 - Télex : 740571

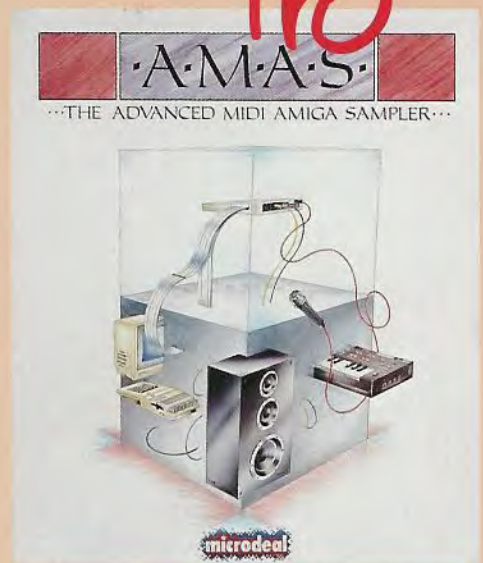
# SOMMAIRE

## AMIGA

AMAS : le digitaliseur de sons \_\_\_\_\_ **4**

Disque dur VORTEX  
l'événement \_\_\_\_\_ **6**

MAXIPLAN : en français \_\_\_\_\_ **8**



## ATARI

CALAMUS : la PAO réussie \_\_\_\_\_ **11**

La musique : gamme Musilog,  
Mastersound, Replay &  
Quartet, House Music System \_\_\_\_\_ **12**

WORDUP 2.1 est là \_\_\_\_\_ **16**



# AMIGA

## AMAS

2 PRODUITS EN 1

### LE DIGITALISEUR DE SON ET L'INTERFACE MIDI

1) AMAS est un digitaliseur de son stéréo 8 bits compatible midi. Il accepte les sons mono et stéréo et est fourni avec une prise connexion microphone pour l'enregistrement des voix. Le logiciel permet de digitaliser des sons jusqu'à 28 Khz. L'oscilloscope travaille en dual real time (1 pour chaque canal). L'analyseur de spectre est également en temps réel. L'enregistrement est automatique. Sur les machines de 2 Mega de mémoire, vous pouvez avoir jusqu'à 8 «banks» de sons (200-250 K par bank) et jusqu'à 10 échantillons stéréo par bank. Les échantillons peuvent être chargés et sauvegardés au format RAW ou IFF. L'éditeur comprend les fonctions suivantes : couper, coller, insérer, supprimer, copier, overlay, fade in/out, volume, filtre... Les morceaux peuvent être joués directement à partir du clavier de l'AMIGA (mono) qui assigne les échantillons aux touches du clavier. Le digitaliseur se branche sur le port parallèle de l'AMIGA.

### 2) LE SUPPORT MIDI

En liaison directe avec le digitaliseur de son, le canal Midi est sélectionnable. Chaque échantillon peut être assigné à une valeur Midi sur le port série de l'AMIGA.

Prix public : 1 100 F environ.



**LA GESTION  
DE VOTRE  
BUDGET  
EN TOUTE  
SIMPLICITÉ  
CLARTE  
EFFICACITÉ.**

# A-MAX



## A-MAX

- COMPATIBLE  
A500, A1000,  
A2000
- SUPPORTE LA  
SOURIS
- 100 %  
COMPATIBLE  
AVEC DES  
LOGICIELS MAC

**A-MAX : Pour la première fois  
la fiabilité d'un émulateur MACINTOSH  
pour votre AMIGA**

# VORTEX SYSTEM 2000

UN DISQUE  
DUR  
UNIVERSEL  
UNE  
PERFORMANCE  
DE POINTE

Interfaces : PCW 9512/8512/8256  
PC 1512/1640, PPC.

Disque dur et interface AMIGA. ▼

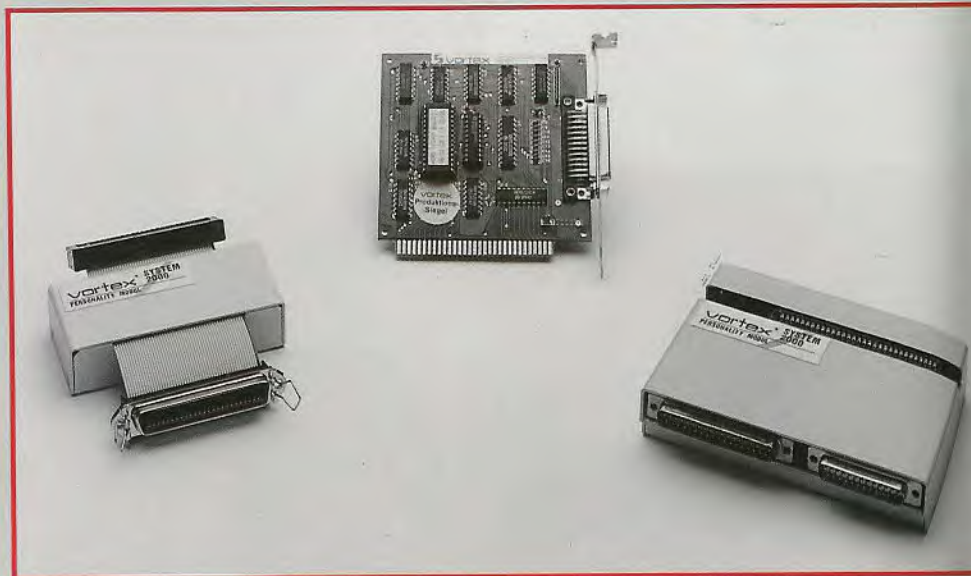
Parmi les caractéristiques du disque dur VORTEX SYSTEM 2000, il est difficile de sélectionner la plus représentative.

Que l'on considère la conception générale du produit ou ses caractéristiques purement techniques, le jugement est unique :

Simplicité, adaptabilité, qualité.

Une conception simple et flexible

Le disque dur VORTEX SYSTEM 2000 est composé de 2 éléments :





Disque dur et interfaces  
PCW, PC et PPC

a) l'unité de disque dur : Elle comprend le disque dur 3.1/2", l'alimentation et les bus

b) l'interface ou «Personality Modul» : elle permet la communication entre l'ordinateur et le disque dur.  
Le type d'interface utilisé dépend bien sûr du type d'ordinateur avec lequel vous travaillez.

Outre pour l'AMIGA 500, les interfaces sont disponibles pour PCW, PC et PPC.

La grande qualité de ce type de conception est que votre disque devient compatible toutes machines.

Remplacez uniquement l'interface en fonction de l'ordinateur et vos données restent d'actualité et utilisables au fur et à mesure que le matériel évolue.

Vous avez gagné du temps et de l'argent.

## II Une technique de pointe

Livré formaté, le disque dur VORTEX SYSTEM 2000 offre les meilleures garanties de performances techniques.

AUTOBOOT EN KICKSTART 1.2 TEMPS D'ACCES : 30 MS  
COMPATIBLE FFS COMPATIBLE SCSI

Livré avec un manuel complet d'utilisation, le disque dur VORTEX SYSTEM 2000 est disponible en 20, 30, 40 et 60 MO.

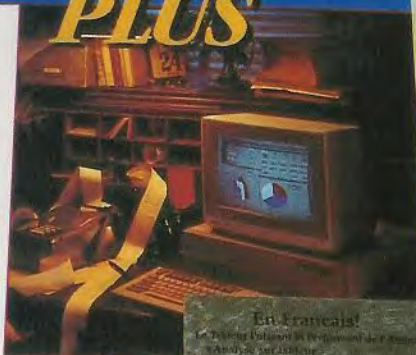
<b>CAPACITE FORMATEE</b>	20 Mo
<b>AUTO BOOT</b>	En Kickstart 1.2 ou 1.3
<b>TEMPS D'ACCES</b>	30 ms
<b>ALIMENTATION</b>	Interne (40 W)
<b>VENTILATION</b>	Interne
<b>INTERFACE</b>	PASS THROUGH pour SCSI et bus de l'Amiga
<b>COMPATIBLE</b>	SCSI FFS (Fast File System)
<b>MTBF (MEAN TIME BETWEEN FAILURE)</b>	≈ 20 000 h
<b>DIMENSIONS</b>	221 x 232 x 70 mm
<b>POIDS</b>	≈ 3.3 kg

Oxxi

# MAXIPLAN PLUS

- Spreadsheet Analysis
- Database Management
- Business Graphics
- Macro Programming Facility for Informed Business Solutions

VOTED BEST SPREADSHEET AMIGA 1986



Published by Oxxi  
Developed by Initiative Technology

**En Français!**  
Le Tableau d'Analyse de Performance de MaxiPlan Plus est traduit en Français. Ceci est indiqué par le style Italique de l'adresse de la Cellule Active en haut à gauche de la fenêtre.

## LA PERFORMANCE DES TABLEURS SUR AMIGA



## MAXIPLAN 500 ET MAXIPLAN PLUS EN FRANÇAIS

Les deux produits comprennent 3 outils analytiques :

- Les outils du tableur permettant les calculs.

- Les outils graphiques pour la visualisation des résultats analytiques (directement accessibles à partir d'un menu) : fromages, x-y, barres, aires...

- Les outils de base de données pour la gestion de vos fichiers : 63 bases de données définissables par l'utilisateur, 63 critères de tris par base de donnée.

MAXIPLAN 500 et MAXIPLAN PLUS travaillent à la souris.

Les deux produits sont compatibles LOTUS 123 et avec le format IFF, ce qui permet l'exportation de textes et graphiques dans des éditeurs de textes ou de dessins.

MAXIPLAN PLUS : LES MACRO COMMANDES.

Il comprend un module supplémentaire, avec le macro langage qui permet d'automatiser des activités complexes sur les

pages de travail, de réaliser des démonstrations interactives...

Les macro commandes sont générées automatiquement sous le mode enregistrement.



Jusqu'à 64 macros peuvent être définies par page de travail.

Les seuls tableurs en français sur AMIGA, MAXIPLAN 500 et MAXIPLAN PLUS sont des produits fiables et complets élargissant les possibilités de travail de l'AMIGA.

MAXIPLAN 500 : 1 150 F environ  
MAXIPLAN PLUS : 1 500 F environ





# IMAGINEZ, DÉVELOPPEZ, CRÉEZ LE JEU DE VOS RÊVES

NOVEMBER 1988 Page 71  
SOFTWARE REVIEW

STOS  
REVIEW

NOUVEAU!  
RUBRIQUE STOS  
TOUS LES MOIS DANS  
ATARI  
MAGAZINE

The STOS games-creator gives you  
your wildest fantasies

STOS  
Le Créateur de Jeux

THE GAME  
CREATOR

Creating

STOS  
Compiler

Le créateur de jeux  
et le compilateur sont  
déjà en français !

STOS  
Maestro  
PLUS

INCLUDING SAMPLING CARTRIDGE

STOS  
Sprites 600

MANDARIN  
SOFTWARE

STOS  
Maestro

MANDARIN  
SOFTWARE

Distribué par  
**UBI SOFT**  
1, voie Félix Eboué  
94000 CRÉTEIL  
Tél. 16 (1) 48 98 99 00

Disponible dans les meilleurs points de vente

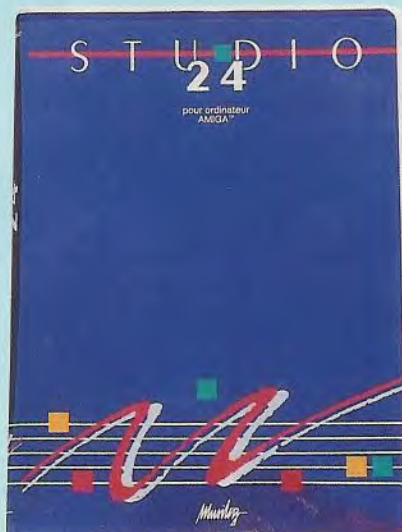
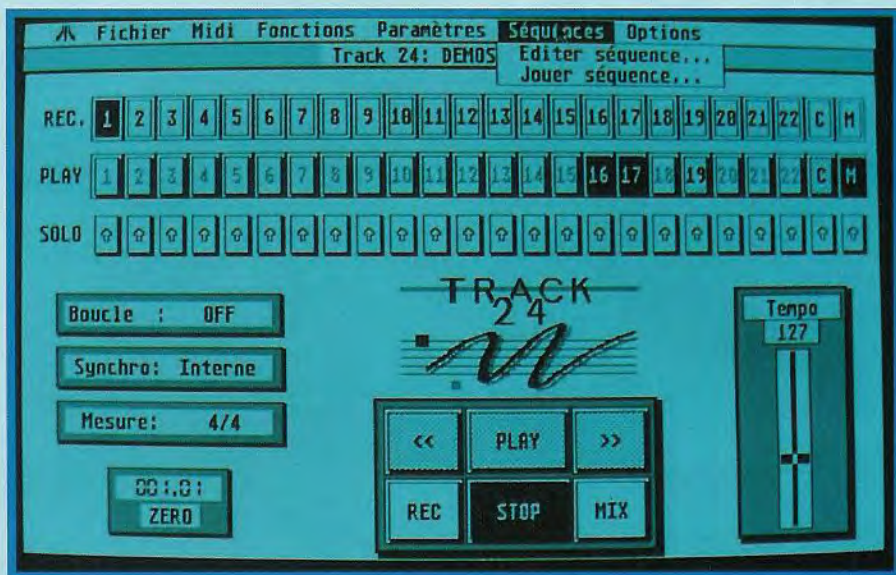
## LA MUSIQUE PAR MUSILOG

### TRACK 24

TRACK 24 est le logiciel séquenceur 24 pistes. Il enregistre en temps réel ou en mode pas à pas sur 24 pistes sur lesquelles on peut effectuer une double quantification : 22 pistes polyphoniques, 1 piste accords avec reconnaissance automatique des accords joués, 1 piste mélodie. TRACK 24 visualise et corrige les notes sur la portée, édite les numéros de sons et la vélocité, effectue le mixage des pistes par tracking. Il utilise des métriques 2/2 à 15/8 sur des tempos pouvant varier de 48 à 252 noires/minute. Il enregistre les changements de tempo en temps réel. La résolution maximum est le triplet de quintuple croches. Il est possible de mixer, démixer, copier, couper, coller, transposer et lire en boucle les pistes. L'enregistrement simultané sur plusieurs canaux MIDI et le synchroniser MIDI est possible. 16 canaux MIDI sont disponibles. La sauvegarde est réalisable sur disquette piste par piste ou en totalité et on peut effectuer des DUMP MIDI. TRACK 24 est proposé à un prix public de 495 TTC.

### STUDIO 24

STUDIO 24 est également un séquenceur imprimeur 24 pistes. Il a toutes les caractéristiques de TRACK 24 et permet en plus l'impression de la mélodie et de 2 portées d'accompagnement. Prix public : 1350 F TTC  
TRACK 24 et STUDIO 24 fonctionnent sur ATARI ST 520 et 1040 et COMMODORE AMIGA. Les 2 produits travaillent avec écran monochrome ou couleur.



### BIG BAND

BIG BAND est un logiciel musical d'orchestration et d'aide à la composition MIDI. BIG BAND propose une orchestration complète à partir d'une grille d'accords ou d'une mélodie. Il génère une grille d'accords à partir d'une mélodie et propose 14 styles différents. BIG BAND calcule les sections rythmiques (basse, accompagnement, batterie et percussion) et improvise les contrechants et les solos. Le réglage des paramètres peut se faire en temps réel. BIG BAND est totalement compatible avec toutes les marques de séquenceurs MIDIFILE pour AMIGA ou ATARI ST et tous les logiciels MUSILOG. Utilisé avec STUDIO 24, les fonctions des 2 logiciels sont accessibles et en particulier l'enregistrement, l'édition et l'impression de toute ou partie des morceaux choisis par l'utilisateur. Prix public : 1490 F TTC

### PROSCORE

PROSCORE est un logiciel d'écriture musicale et d'impression de partitions orchestrales fonctionnant sur ATARI ST à partir de 1 Mo de mémoire avec écran monochrome haute résolution 1040. PROSCORE est compatible avec tous les autres logiciels MIDIFILE. Prix public : 1690 F TTC  
Les logiciels MUSILOG offrent des possibilités étendues pour effectuer vous même votre musiques assistée par ordinateur à des prix très intéressants.



© Copyright 1987 Font Factory



# calamus

## LA PAO MAITRISEE

**C**ALAMUS excelle par ses fonctions puissantes et très diversifiées. En voici un échantillon :

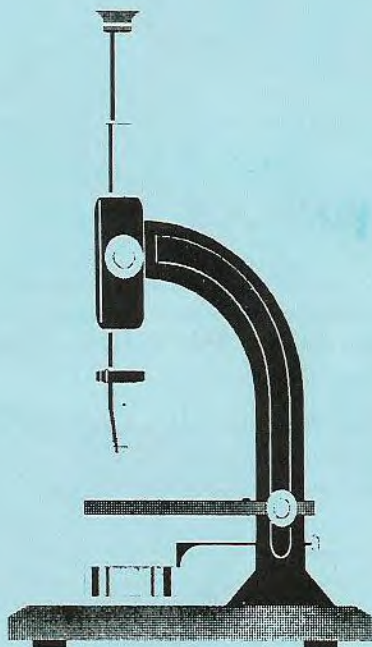
### FONCTIONS CADRES

Création de cadres, manipulation numérique, saisie de plusieurs cadres, ligne d'aide et clip-boards de cadres.

### FONCTIONS TEXTE

Importation, diverses fontes, dictionnaire, règles de formatage, sélection de fontes (simples), corps et styles de fontes faciles à manipuler, macros et presse-papiers.

CALAMUS comprend un éditeur de texte simple et efficace.



### FONCTIONS SPECIALES

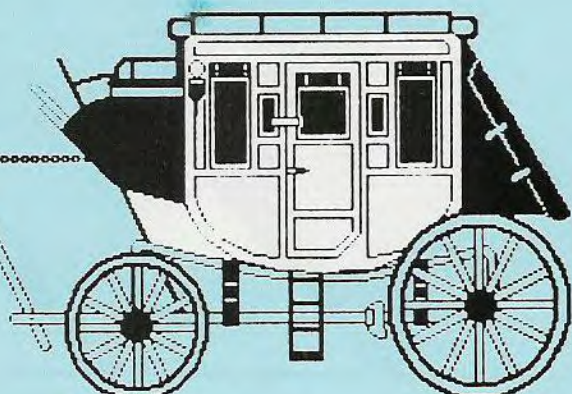
Cadres de texte inclinés. Rotation de texte. Chainage des textes.

### FONCTIONS GRAPHIQUES

Trames, couleurs, filets, ombres, importation et exportation de graphismes vectoriels, importation et exportation de graphismes bip-map.

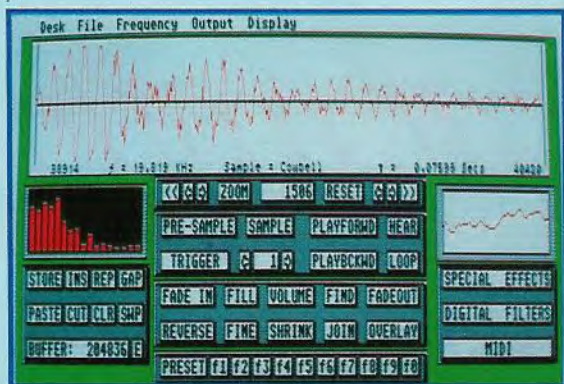
Par ses possibilités, CALAMUS se positionne dans une gamme de softs ultra pro et de très grande qualité.

Prix public HT : 2 450 F.



# REPLAY PROFESSIONAL

L'ATARI ST TRANSFORME EN PUISSANT SYSTEME MIDI



REPLAY PROFESSIONAL est un package de 3 produits :

## REPLAY PROFESSIONAL

Il comprend un égaliseur graphique, permet l'affichage des partitions, les effets MIDI et spéciaux et dispose d'un système complet d'édition.

## DRUMBEAT PROFESSIONAL

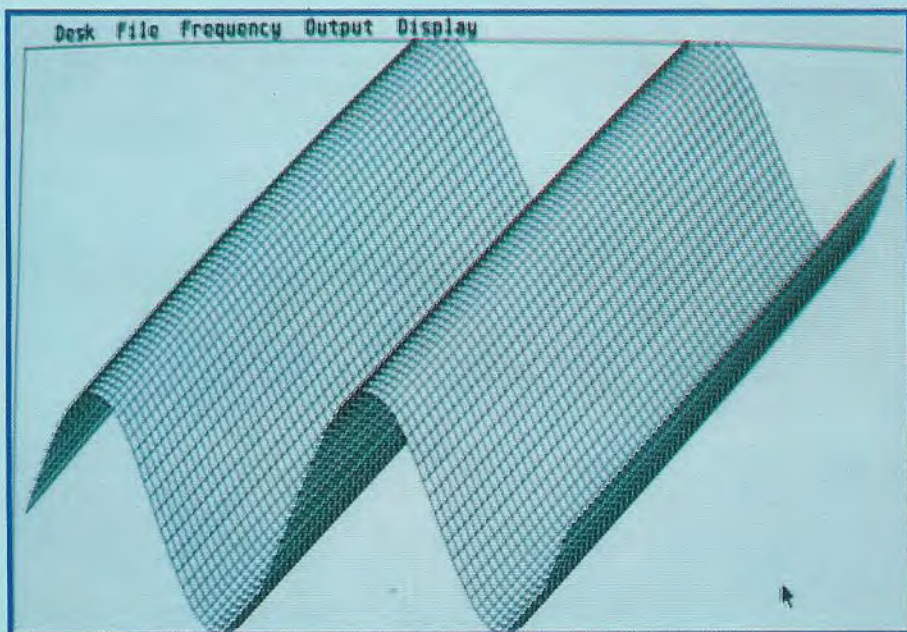
Il permet de séquencer batterie et autres sons pour créer vos compositions. Il travaille en RAM, accepte 50 entrées d'échan-

illons, dispose de 4 canaux polyphoniques.

## MIDIPLAY

Il permet à l'ATARI de se transformer en synthétiseur très puissant. Il mémorise 128 voies, alloue la RAM de façon dynamique...

REPLAY PROFESSIONAL est un produit très professionnel proposé à un prix public d'environ 1400.00 F TTC



## QUARTET

UN SYNTHETISEUR DE MUSIQUE POLYPHONIQUE À 4 VOIES

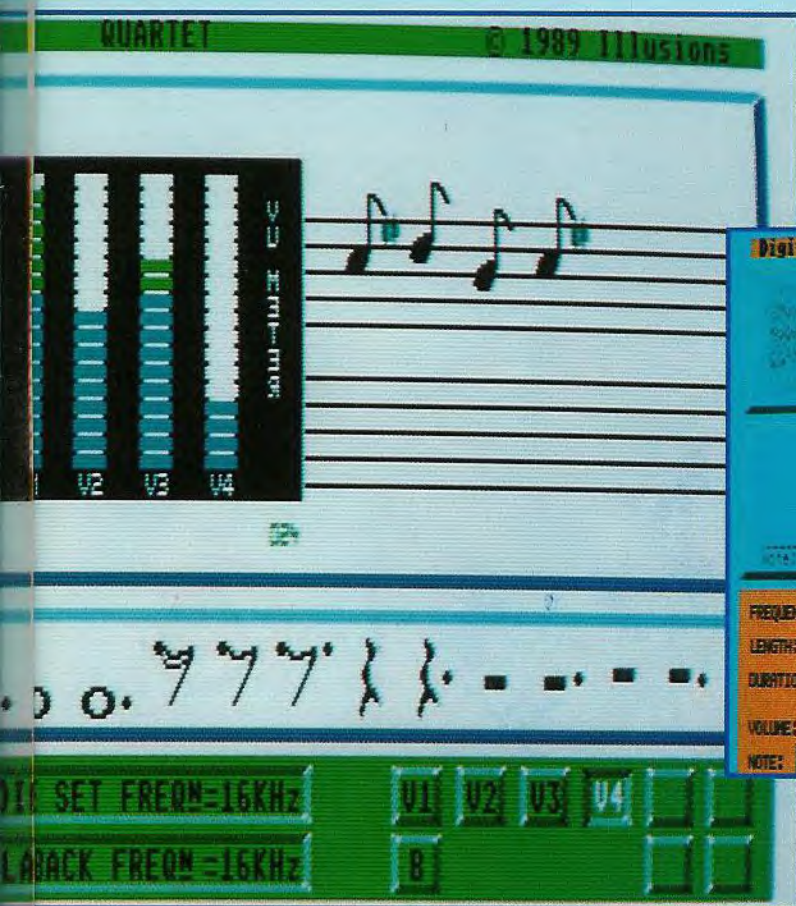
QUARTET comprend une synthèse musicale de 4 échantillons de voies, un éditeur de partitions musicales simple et contrôlé très facilement à la souris.

QUARTET propose un échantillon de playback variant de 4 à 16 KHz. Jusqu'à 20 échantillons peuvent être mémorisés en même temps.

Le playback est possible à partir de votre téléviseur, de votre moniteur ou de REPLAY.

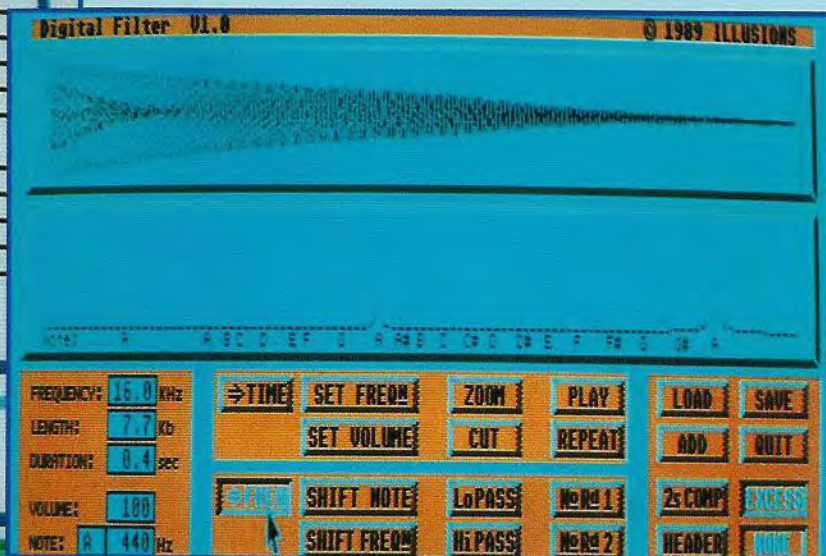
Une large gamme d'instruments musicaux échantillonnés est disponible.

Les échantillons sont utilisables à partir de REPLAY ou sur n'importe quel sampler ordinaire.



A l'aide d'un processeur d'échantillons, vous pouvez filtrer et répméter les échantillons.

QUARTET est compatible MIDI à 100 % Prix public : environ 500 F TTC



## ST REPLAY 4

L'échantillonneur  
MIDI

maintenant compatible MIDI

### 2 nouvelles fonctionnalités :

- Modification de la hauteur du son en temps réel via MIDI.
- Reproduction de multiples sons différents via MIDI.

- Différentes vitesses d'échantillonnage allant jusqu'à 50 KHz.

- Logiciel de filtre digital pour la reproduction d'échantillons.
- Editeur complet (couper - coller, inversion...) travaillant à la souris.
- Synchronisation de la reproduction d'échantillons sur une entrée.
- Kit de batterie inclus avec possibilité d'intégration de nouveaux sons.

# MASTERSOUND

**M**ASTERSOUND est un digitaliseur de sons comprenant une cartouche et une disquette contenant le logiciel de digitalisation, des morceaux échantillonnés et un programme de démo. L'affichage se fait uniquement en basse résolution. L'écran se compose de deux fenêtres.

La plus petite représente l'oscilloscope et devient active quand un signal d'entrée est envoyé à la cartouche.

La fenêtre supérieure est l'analyseur de spectre.

Une des particularités de MASTERSOUND est la mise à disposition d'un séquenceur pouvant gérer jusqu'à 18 morceaux à 10 Mhz.

## LES SPECIFICATIONS TECHNIQUES

### LE MATERIEL

Signal d'entrée : 3,5 mm Largeur de bande : filtre établi à 5 KHz.

Echantillonnage : fréquence max de 90 KHz Sensibilité : 2,5 Volts Connection : au port de la cartouche ROM de l'ATARI.

### LE LOGICIEL

L'enregistrement, le play-back et l'écoute sont automatiques. La mémoire requise par le logiciel est d'environ 300 Kbytes sur 520 ST et 820 Kbytes sur 1040 ST.

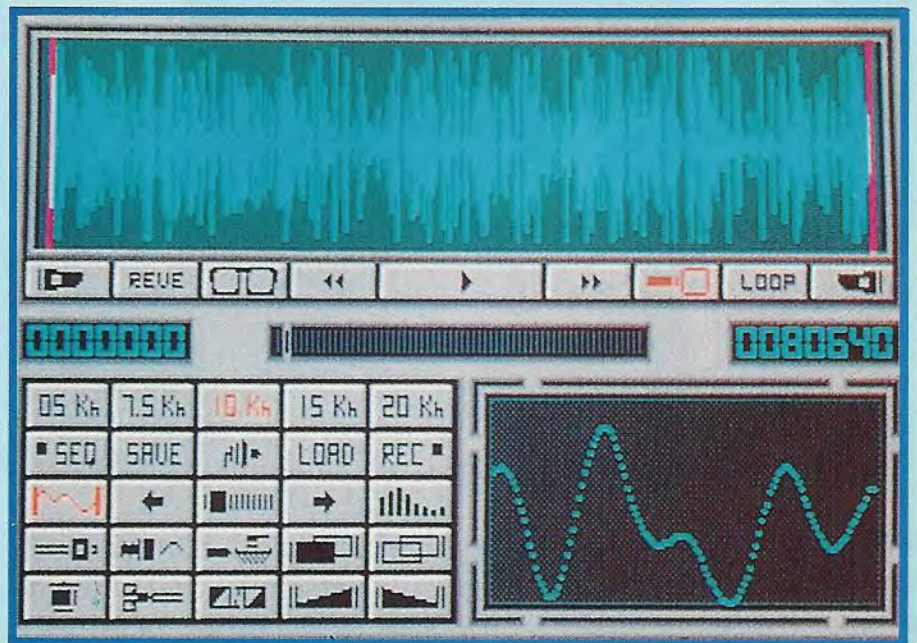
L'analyse des morceaux est réalisé par un oscilloscope digital et l'analyseur de spectre travaille en temps réel.

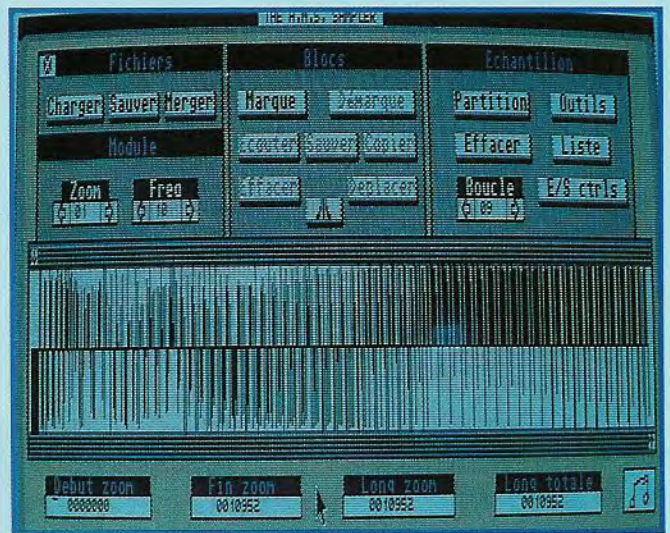
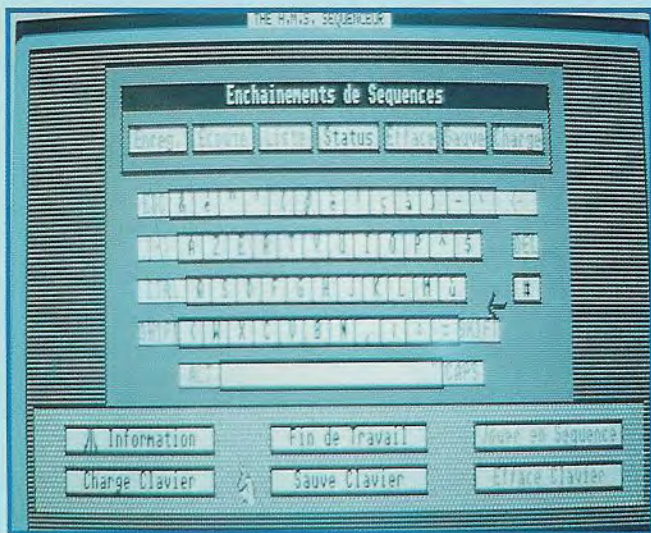
Les fréquences d'enregistrement sont de 5, 7,5, 10 et 15 KHz.

A l'édition MASTERSOUND permet : couper, copier, overlay, fondu, filtre...

Le séquenceur mémorise jusqu'à 18 morceaux à la fois et enregistre 20 séquences par seconde, avec la possibilité de faire des séquences de 1000 secondes.

A un prix public de 450 F TTC, avec un TILT D'OR 1989, MASTERSOUND est un produit qui satisfera tous ceux qui s'intéressent à la musique sur ATARI et ont un budget limité.

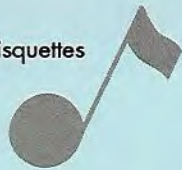




**T**ilt d'or 1989, HOUSE MUSIC SYSTEM est un atelier logiciel regroupant un ensemble de programmes permettant de travailler les sons digitalisés de l'Atari.

Le logiciel est livré avec 2 disquettes et un manuel de 35 pages.

Il comprend 3 modules.



# HOUSE MUSIC SYSTEM

## Le sampler

Il permet de travailler sur les échantillons au format ST REPLAY, STOS MAET-SRO, PRO SOUND c'est-à-dire les cartouches et échantillons 8 bits de 1 à 30 khz.

Au chargement, la courbe de l'échantillon apparaît à l'écran et vous pouvez la travailler (Zoom, Copier, Coller, Déplacer, Sauver, Ecouter).

Vous pouvez également mixer un bloc avec

une zone, redessiner, effacer des points.

Une fonction de partition est disponible.

## Le Studio

Le module permet de régler le volume (en %), de filtrer les graves et les aigus (de 0

à 100%) et comprend les Crescendo / Descendo (Fade in / Fade out).



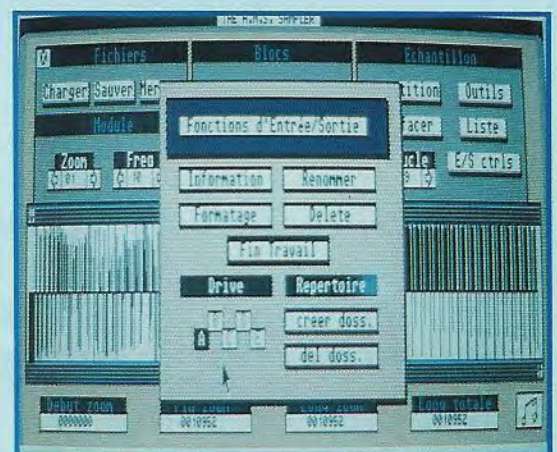
On peut également modifier les fréquences.

## Le Séquencer

Il fonctionne avec le clavier du ST et permet d'attribuer à chaque touche un son échantillonné et d'enregistrer, d'écouter, de charger et de sauvegarder les séquences.

HOUSE MUSIC SYSTEM est proposé sur ATARI à un prix public de 690 F. Il est également disponible sur AMSTRAD CPC.

Prix public : 350 TTC



# WORDUP 2.1

## RAPIDITE ET PERFORMANCES ACCRUES

Le lancement de WORDUP a constitué une révolution en matière de traitement de texte sur ATARI. La nouvelle version 2.1 apporte corrections et améliorations pour un produit encore plus performant. Convivial et performant, WORDUP a des qualités exceptionnelles qui en font le traitement de texte GDOS par excellence. C'est en effet le premier traitement de texte à exploiter toutes les possibilités du GDOS, fourni avec le produit. Il est possible d'utiliser plusieurs fontes proportionnelles et plusieurs périphériques. (L'éditeur de fontes GDOS FONTZ vous permet également de créer vos propres fontes). 3 fontes (SWISS, DUTCH et TYPEWRITER) sont livrées avec WORDUP. A la saisie WORDUP est très pratique car ses nombreux raccourcis clavier rendent la saisie particulièrement rapide. La justification est possible à droite, à gauche, peut être double et permet le centrage. L'espacement des mots est réglable au pixel près pour une présentation parfaite des documents. WORDUP permet l'intégration d'images au format DEGAS, NEO et IMG, et offre les possibilités d'habiller le texte autour de l'image.



LA VERSION 2.1 : RAPIDITE ET PERFORMANCE ACCRUES. Divers atouts supplémentaires font de WORDUP un traitement de texte plus rapide et toujours plus performant.

LES CARACTERISTIQUES DU MODE TEXTE ONT ETE ETENDUES.

Il vous permet maintenant d'imprimer les documents en 10, 12 ET 15 cpi en utilisant les fontes intégrées. De plus les images peuvent toujours être éditées et imprimées en mode texte pour une rapidité et

une qualité d'impression considérablement accrues.

INSTALLATION PLUS RAPIDE

On peut maintenant choisir de ne pas charger la totalité du GDOS et ainsi libérer de la mémoire pour les documents et rendre l'installation du programme plus rapide.

IMPRESSION ASCII DES CARACTERES ACCENTUES ET ETENDUS

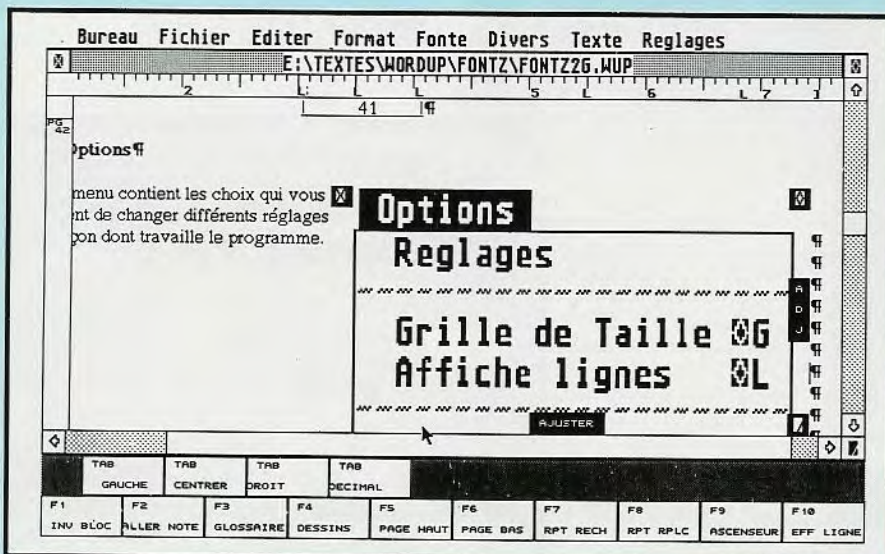
En mode texte, l'impression ASCII des caractères étendus et accentués est complète. Vous pouvez tout imprimer en mode texte. L'apostrophe est maintenant considérée comme un caractère non accent et a l'unique fonction d'apostrophe.

IMPORTATION DES IMAGES METAFILE GEM

WORDUP est maintenant compatible EASY DRAW, LDW POWER etc...

COMPATIBILITE ULTRASCRIPT ET POSTSCRIPT pour une meilleure qualité d'impression.

UTILISATION DES FONTES MONOCHROMES AVEC ECRAN POUR UNE MEILLEURE LISIBILITE Tous les nouveaux atouts de WORDUP 2.1 sont disponibles pour un prix public inchangé : 699 TTC. FONTZ : 299 TTC.





# LE COMPTABLE II

**LE COMPTABLE est une comptabilité multidossier et multifichier permettant le calcul de budgets, l'utilisation de tableaux de gestion, le suivi de postes...**

**De nombreuses opérations sont automatisables (TVA, clôtures, réouvertures, salaires, immobilisations, emprunts...).**

La version II reprend les caractéristiques de la version I et présente de nouvelles fonctions. La gestion des fenêtres a été entièrement revue, les affichages deviennent ultra rapides. Vous avez maintenant la possibilité de protéger les écritures de manière irréversible. 22 comptes ou groupes de comptes sont suivis en permanence. Une fonction calculatrice type tableur a été intégrée à chaque zone numérique. Les fichiers prédéfinis et les derniers fichiers utilisés peuvent être chargés automatiquement. De nouvelles possibilités de duplications ont été ajoutées : plan comptable, fichier journaux, identification.

Après avoir créé un code, le retour en mode saisie est automatique.

Les possibilités de consultation et d'édition ont été élargies : 26 critères de sé-

lection sont disponibles (recherche multicritère).

Au niveau du lettrage et du délettrage, tout est maintenant automatique. De même le lettrage manuel a été entièrement revu. L'échelle du tableau de bord est automatique.

L'édition a également été améliorée. Vous pouvez maintenant dater et encadrer partiellement ou totalement les éditions.

La compatibilité avec les fichiers de la version I est totale, sauf au niveau des macro-commandes (138 au lieu de 40).

LE COMPTABLE II est livré avec 4 plans comptables.

Prix public : 790 F.

# ST COMPTE

Pour la gestion et l'analyse de votre compte bancaire.  
PRINCIPALES CARACTERISTIQUES

Entièrement sous GEM, il dispose de 5 modes complètement paramétrables :

- liste des écritures bancaires,
- ordre de rubriques,
- mois et rubriques etc...

20 rubriques préprogrammées et entièrement redéfinissables sont à votre disposition ainsi que 12 modes opératoires programmables.

La suppression des écritures se fait à la souris, la correction, la modification et la validation par simple clic.

Pour tous ceux qui désirent avoir une gestion bancaire sérieuse et facile, ST COMPTE est le produit idéal.

Prix public : 290 F TTC

De l'écriture manuelle à l'écriture informatique...

## PROSCORE

LOGICIEL M.I.D.I. D'ECRITURE MUSICALE ET D'IMPRESSION DE PARTITIONS ORCHESTRALES POUR ORDINATEURS ATARI ST et toutes les imprimantes à aiguilles, à laser etc.

Bon pour une documentation Gratuite, à retourner à : COMUS France 65 à 69, bd J.-B. Oudry - 94035 CRETEIL Cedex

Nom \_\_\_\_\_

Adresse \_\_\_\_\_



- Enregistrement en temps réel et/ou en mode pas à pas.
- 32 pistes organisées en :
  - 27 pistes polyphoniques,
  - 4 pistes batterie et percussion,
  - 1 piste accords.
- Création de partitions comportant :
  - 27 instruments (soit 54 portées),
  - 4 instruments batterie et/ou percussion,
  - 1 grille accords.
- Enregistrement en mode pas à pas à partir du clavier de l'ordinateur ou de tout instrument M.I.D.I.
- Ecoute M.I.D.I. du morceau.
- Plusieurs formats d'impression.
- Quantisation des notes.
- Correction des notes de la partition.
- Choix de la signature, des clés, des tonalités.
- Edition des signes d'impression, de textes et de paroles.
- Enregistrement, écoute, édition d'une grille d'accords.
- Impression des partitions, instrumentales ou conducteur.
- Compatibilité avec toutes les imprimantes à aiguilles, à jet d'encre, à laser compatibles Jet +, Jet 2 et imprimante laser ATARI.

COMUS France 65 à 69, bd J.-B. Oudry - 94035 CRETEIL Cedex - Tél. : (1) 43 39 40 55