

# P47

## THUNDERBOLT



JALECO



**AMSTRAD**

**CPC 464  
664 / 6128**



★ ★ **WAR  
GAMES** ★ ★



# Picnic



**AMSTRAD**  
61731421





# TAIN

## EUROPA

TEATRO DE OPERACIONES

WAR ZONE







SOFTWARE

CLASSIC  
ARCADIA

ALTERNATIVE

INVADERS  
2



MUNCHER



AXIENS

3 x 1

4STA-334 AMSTRAD



SUMMER GAMES I • SUMMER GAMES II • WINTER GAMES

FOR USE ON  
AMSTRAD  
CPC CASSETTE  
COMPUTERS



EPX®



SOLO

SHAWEN

BRONZE

SUMMER  
GAMES  
I & II  
NEW TO  
AMSTRAD



EPX®



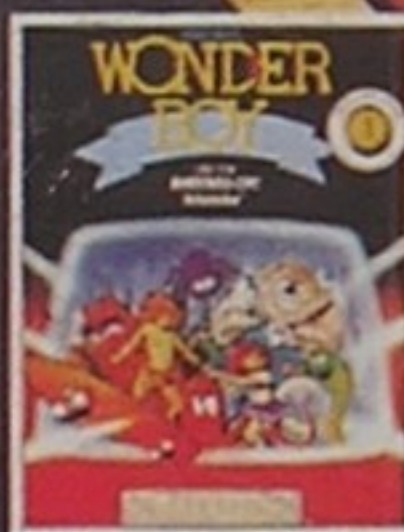
23 WAYS TO ACHIEVE SPORTING IMMORTALITY



A M S T R A D

# THE STORY OF 80 COMPUTER ENTERTAINMENT YEAR

## Vol 4



- GHOST BUSTERS
- ALIENS
- WONDER BOY
- EIDELON
- BACK TO THE FUTURE
- QUARTET

# 8

BIT

COMPILATION  
PACK



# elite

2  
CASSETTES

---

6  
JUEGOS





ocean

SOFTWARE  
PROJECTS

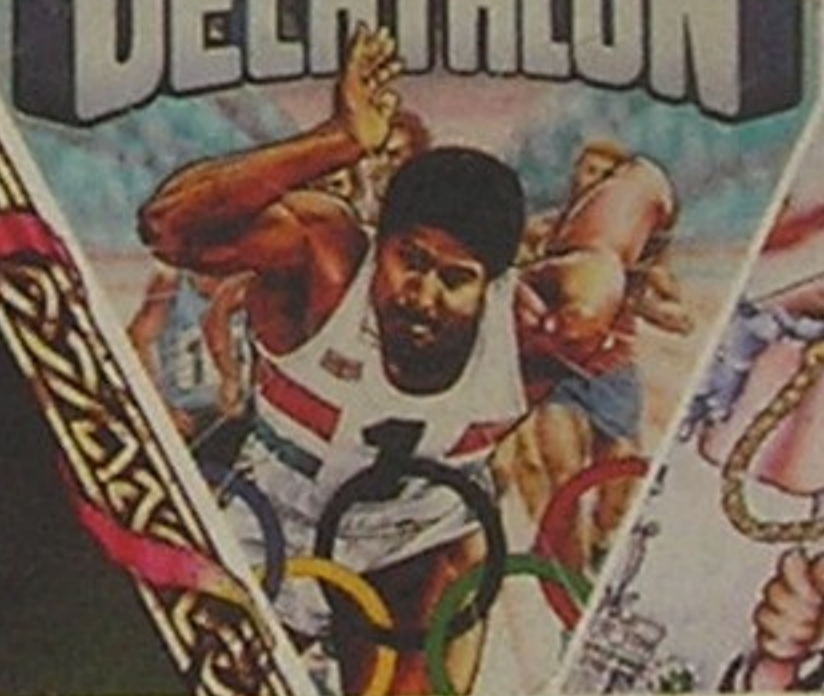
INFINITE  
PLAY THE GAME



*They sold a*

# MILLION

DALEY THOMPSON'S  
**DECATHLON**



**AMSTRAD**

**HIT SQUAD**

SABRE WOLF — DECATHLON  
BEACH HEAD — JET SET WILLY



A M S T R A D



# PAC-LAND

TM and (C) 1984 NAMCO Ltd.

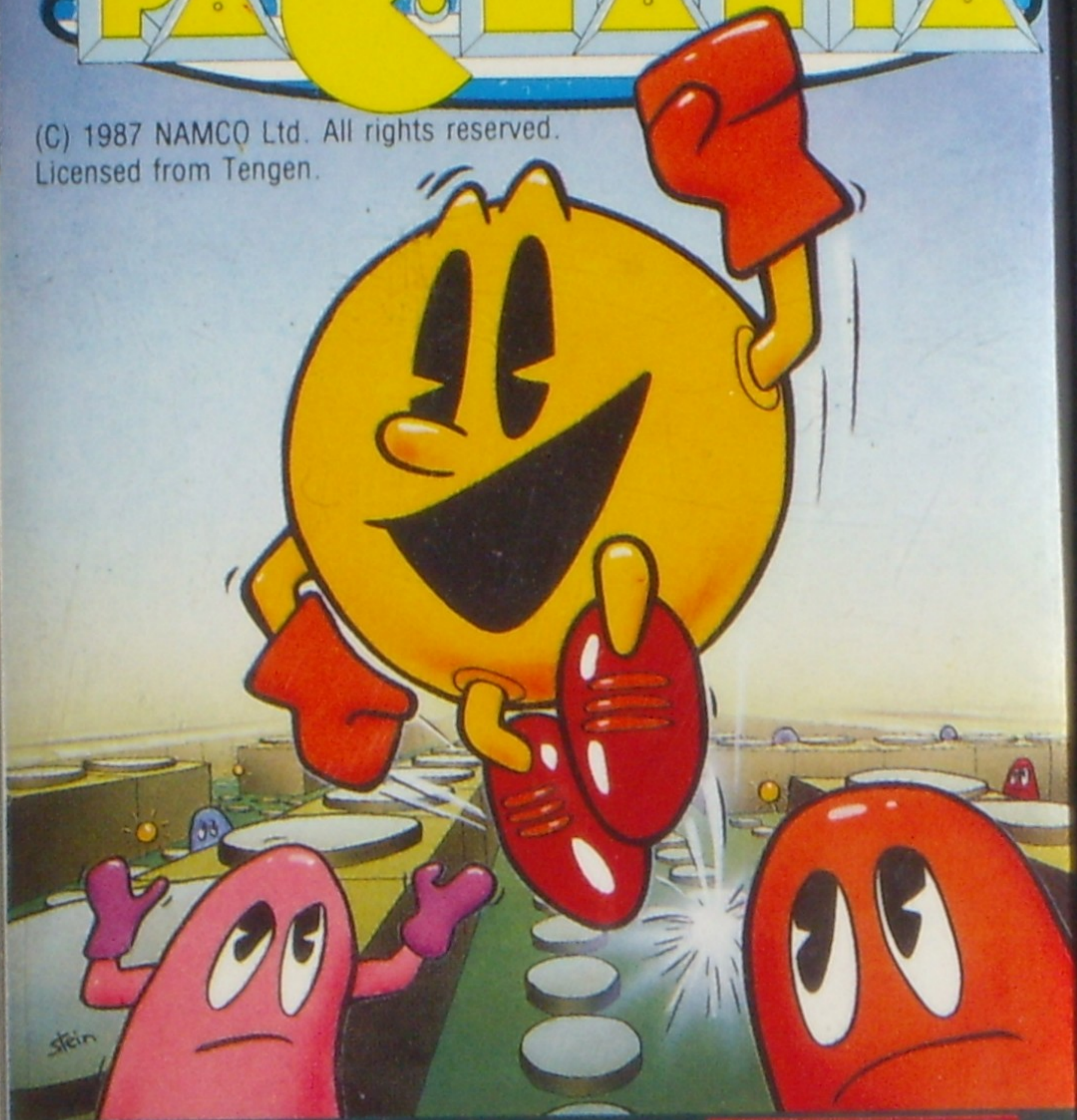




A M S T R A D

# PAC-MANIA

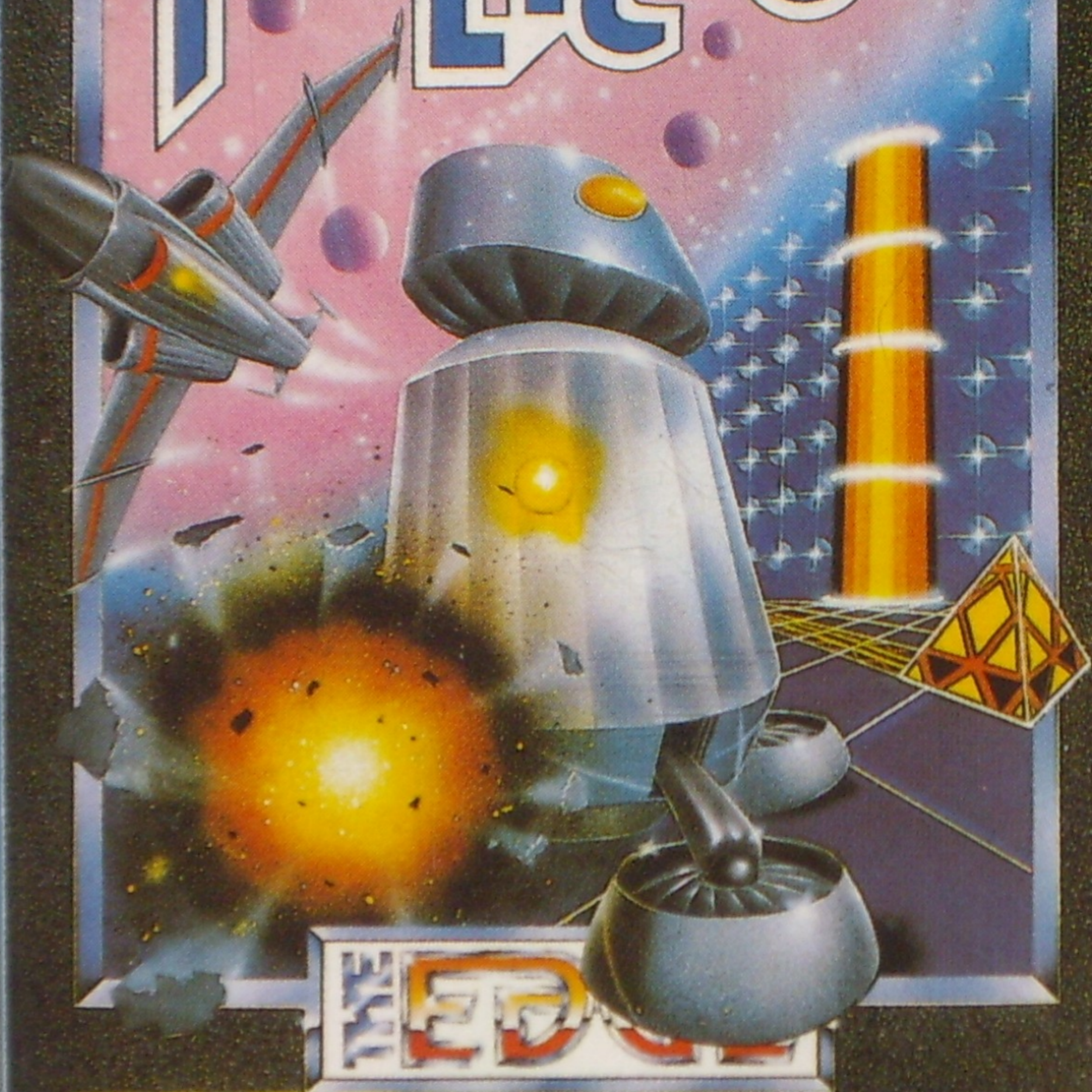
(C) 1987 NAMCO Ltd. All rights reserved.  
Licensed from Tengen.





A M S T R A D

# PAULTON



ERRE

BY CHARLES GOODWIN

*Software*



**PROZIN**  
SOFT LINE  
EDICIONES DE OTRA GALAXIA

FUTURA



*Panzer*

**KICKY  
BOXING**

AMSTRAD



A M S T R A D

# PAPERBOY



elite





# PARIS - DAKKAR

AMSTRAD



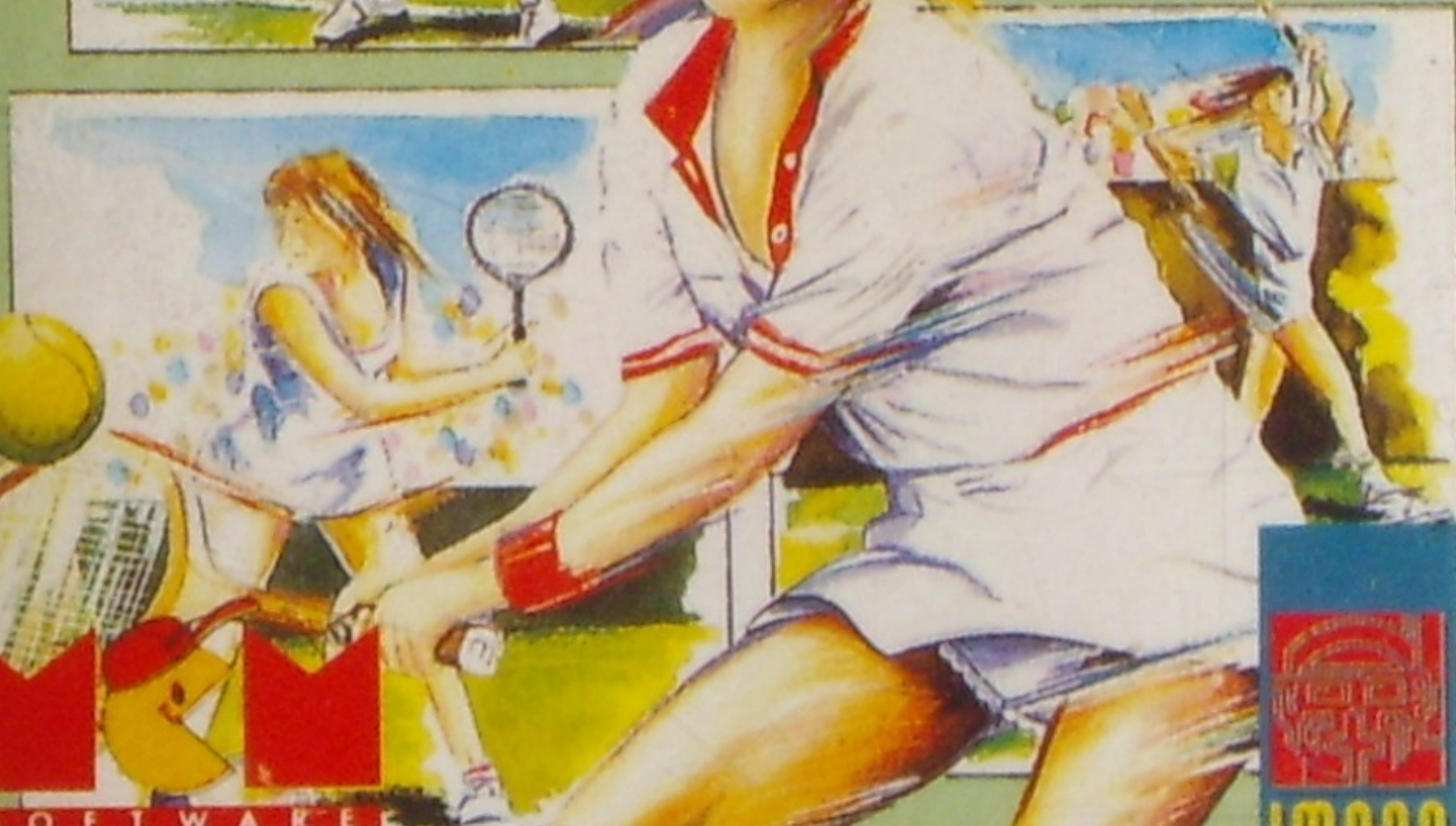
JAPAN

# ZIGURAT



A M S T R A D

# PASSING SHOT™



SOFTWARE

SEGA®





# PAWS



arctic

485

AMSTRAD CPC 464



AMSTRAD

# Renio Delgado

MAILLOT  
AMARILLO



M E T A



perera



AMSTRAD CPC

# Phantoms



**DINAMIC**

UN'AVVENTURA  
IN UN MONDO  
D'AVVENTURA  
E UN MONDO  
DI AVVENTURA



A M S T R A D

# DEATH RAY CLUB

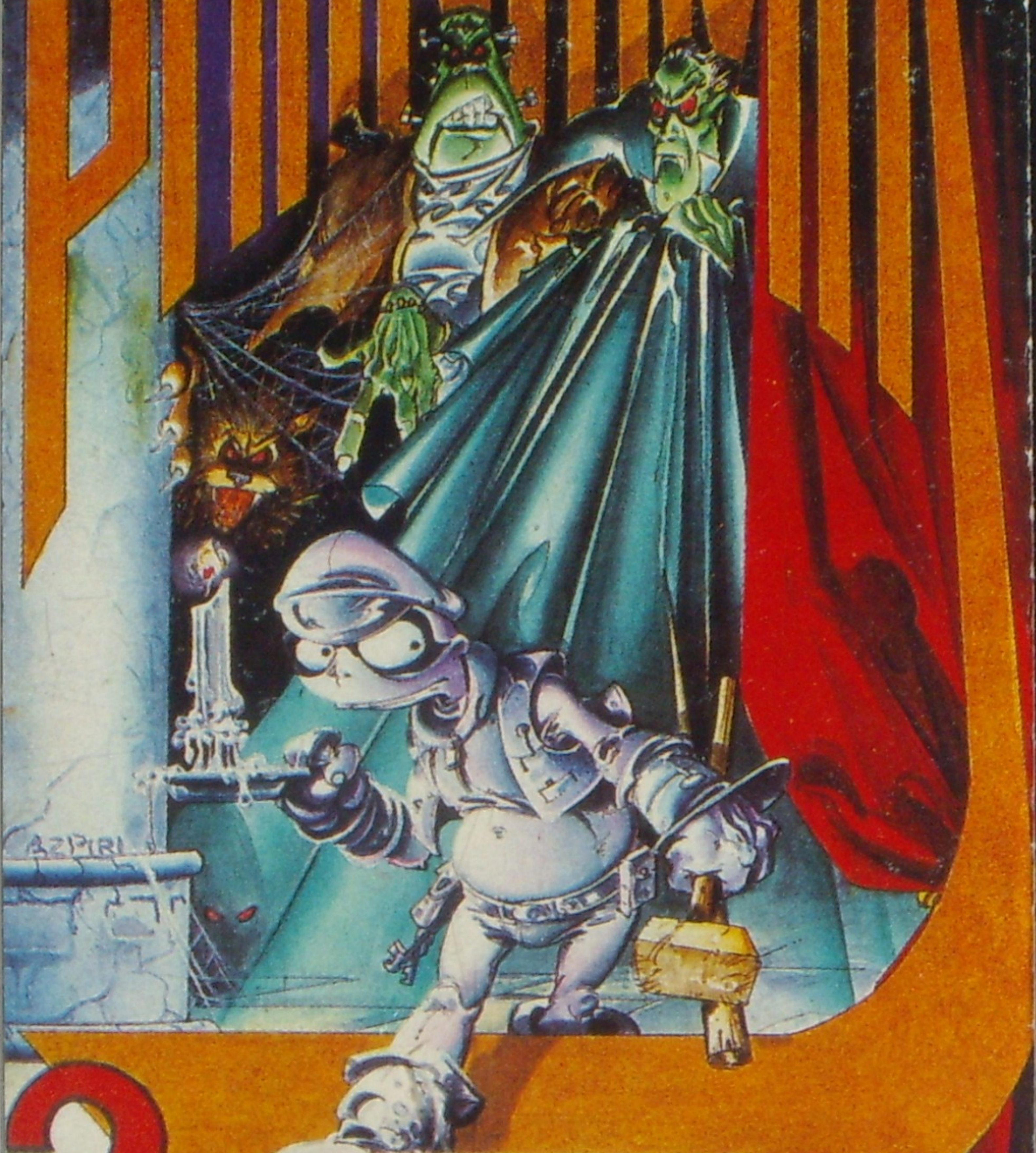


*Software*

ocean



# PHANTOM



AZIRI

2

AMSTRAD

DYNAMIC

AMSTRAD



PHM

# PEGASUS

PATROL HYDROFOIL MISSILE CRAFT SIMULATION

LUCASFILM GAME



**DRAC**   
SOFT

**AMSTRAD**



**PROGEN**  
SOFT LINE  
EDICIONES DE 0188 CALIBRE

# PINBALL MAGIC

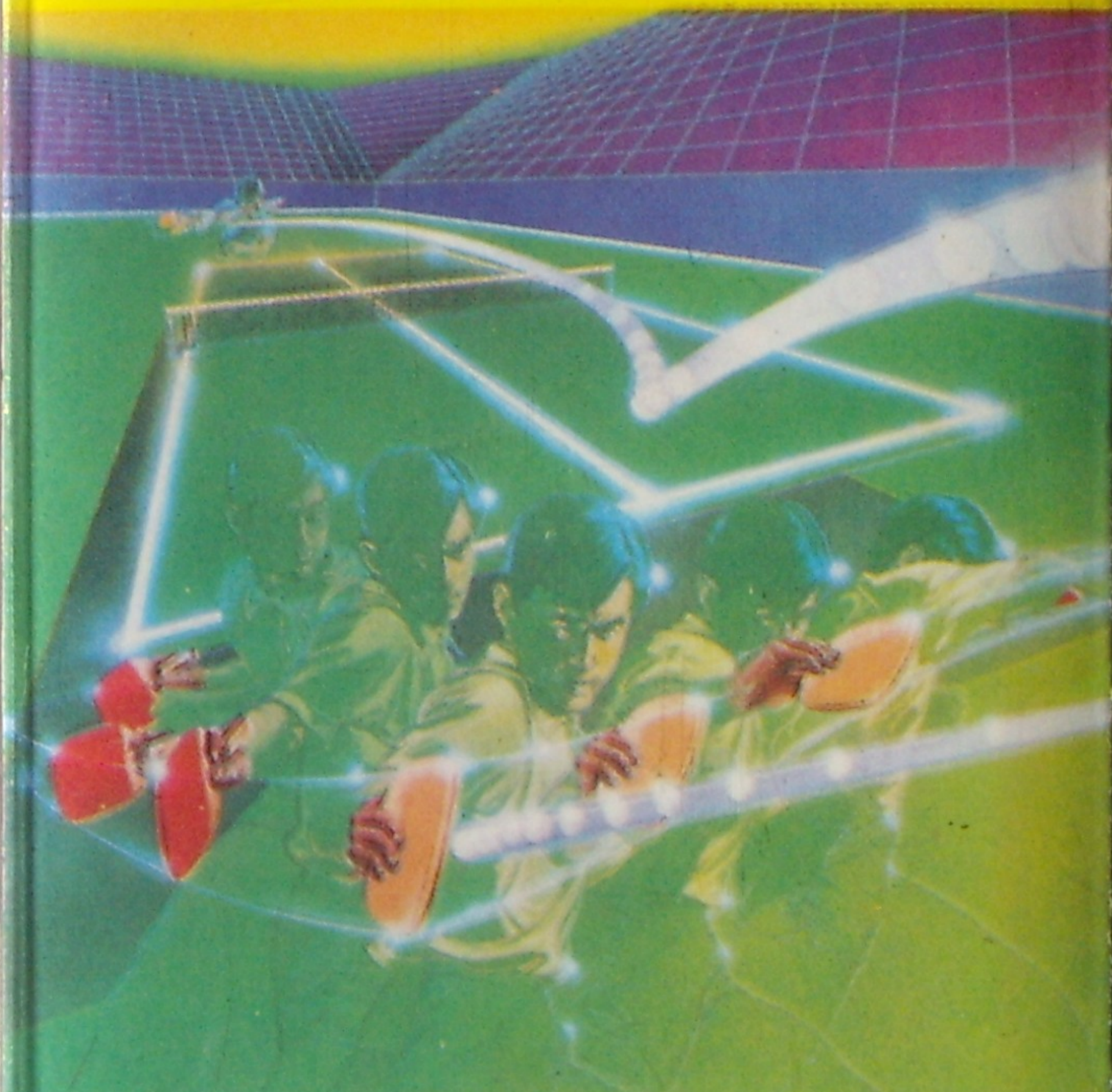


**AMSTRAD**



A M S T R A D

# PING P O N G



ERBE



Konami



# PINK PANTHER

© 1988 UNITED ARTISTS INC.,  
all rights reserved



AMSTRAD



**PRCEIN**  
SOFT LINE  
EDIZIONE DI OTTO EPISODI

# Pipe Mania!!



**AMSTRAD**





# AMSTRAD

## PLAGA GALACTICA



# AMSTRAD



A M S T R A D

# PLATON

La primera víctima de la guerra es la inocencia



ocean

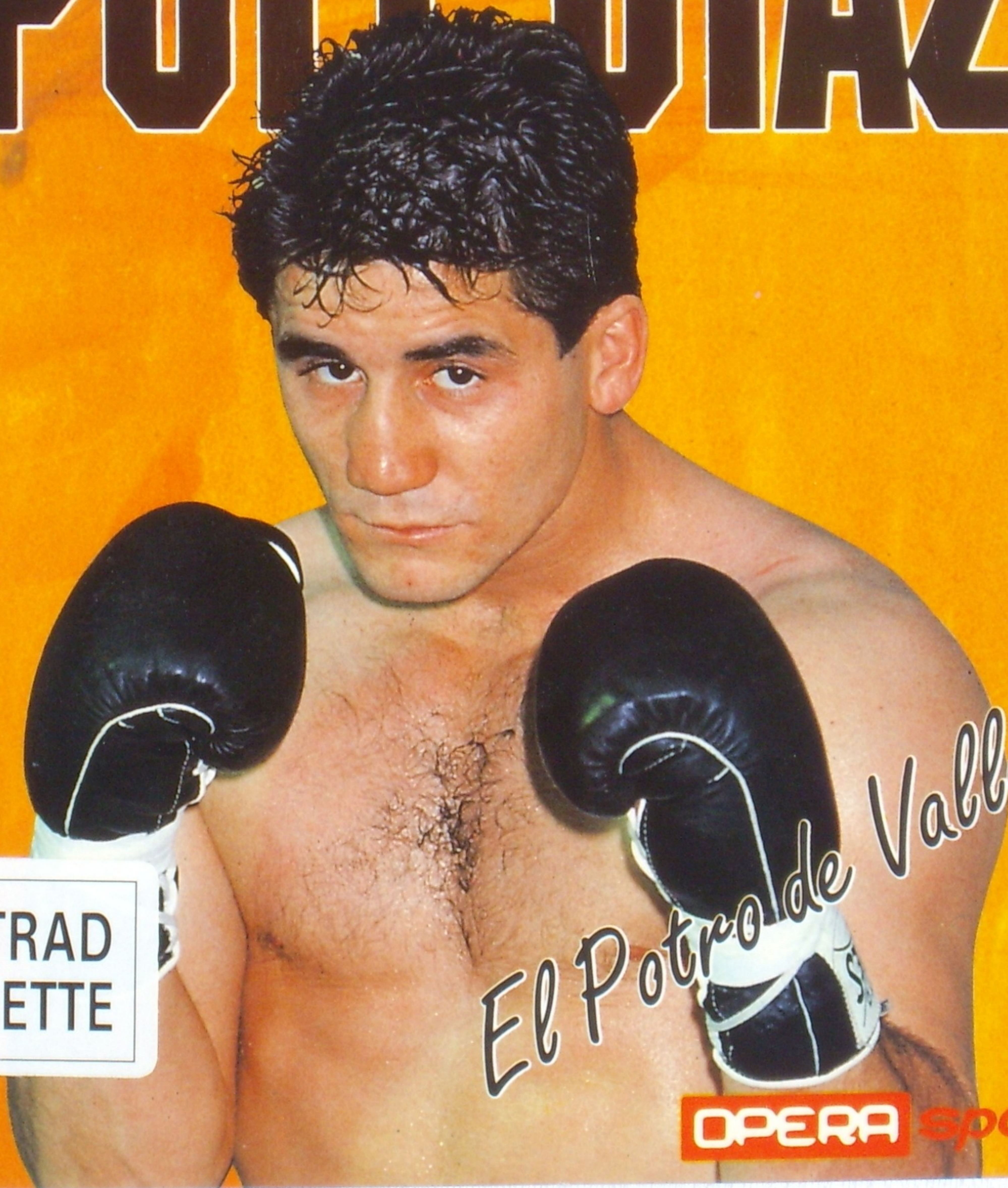


© 1986 Hemdale Film Corporation.  
All Rights Reserved.

ERBE  
Software



# POULL DIAZ



AMSTRAD  
CASSETTE

*El Potro de Vallecas*

OPERA *sport*





SOFTWARE

# POPEYE



ALTERNATIVE



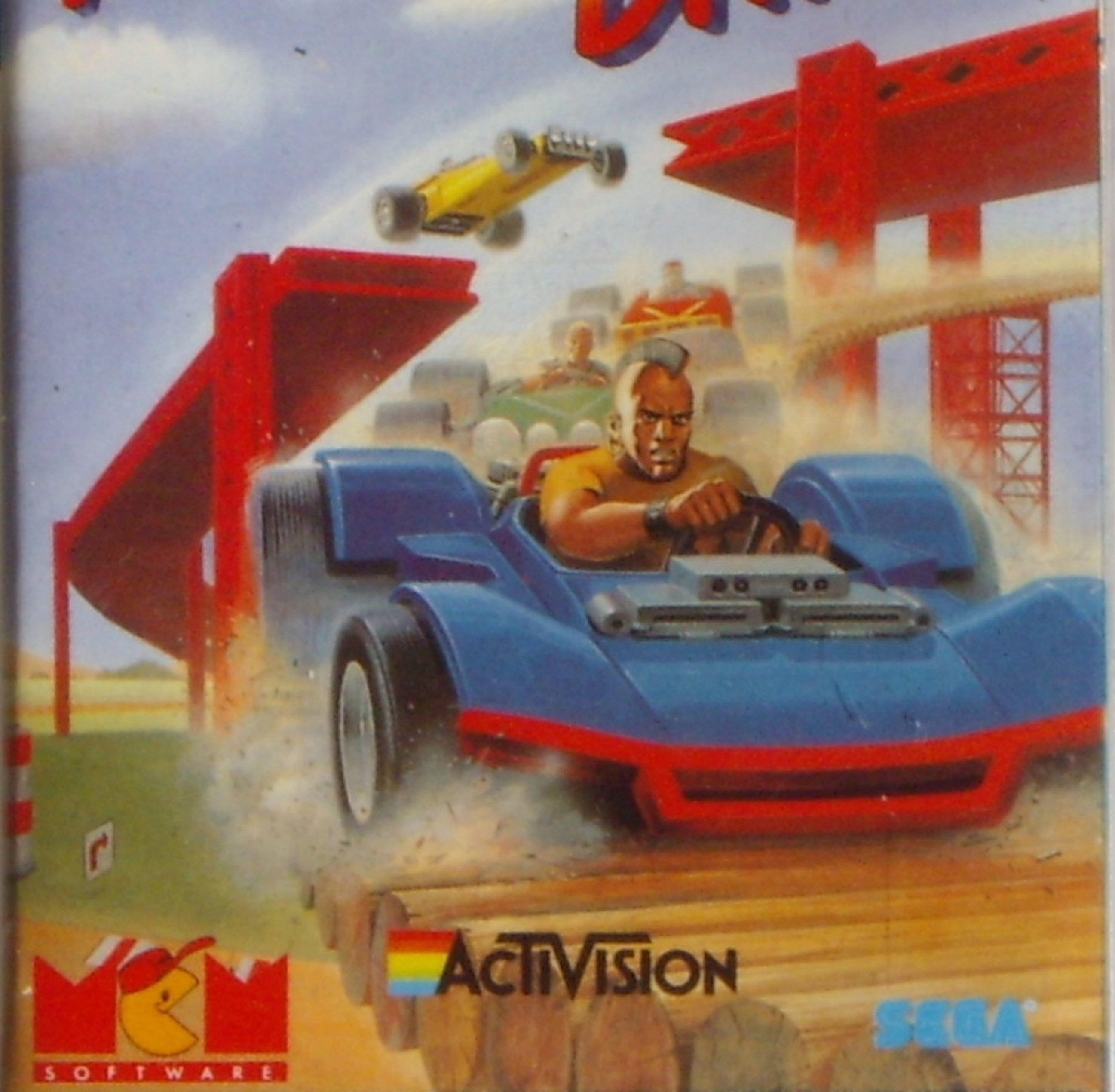
AMSTRAD

199 RÂNGE



A M S T R A D

# POWER DRIFT



  
SOFTWARE

 ACTIVISION

SEGA

TRIPLE



AMSTRAD

# POWER MAGIC



## ZIGURAT



A M S T R A D

# POWERPLAY

THE GAME OF THE GODS



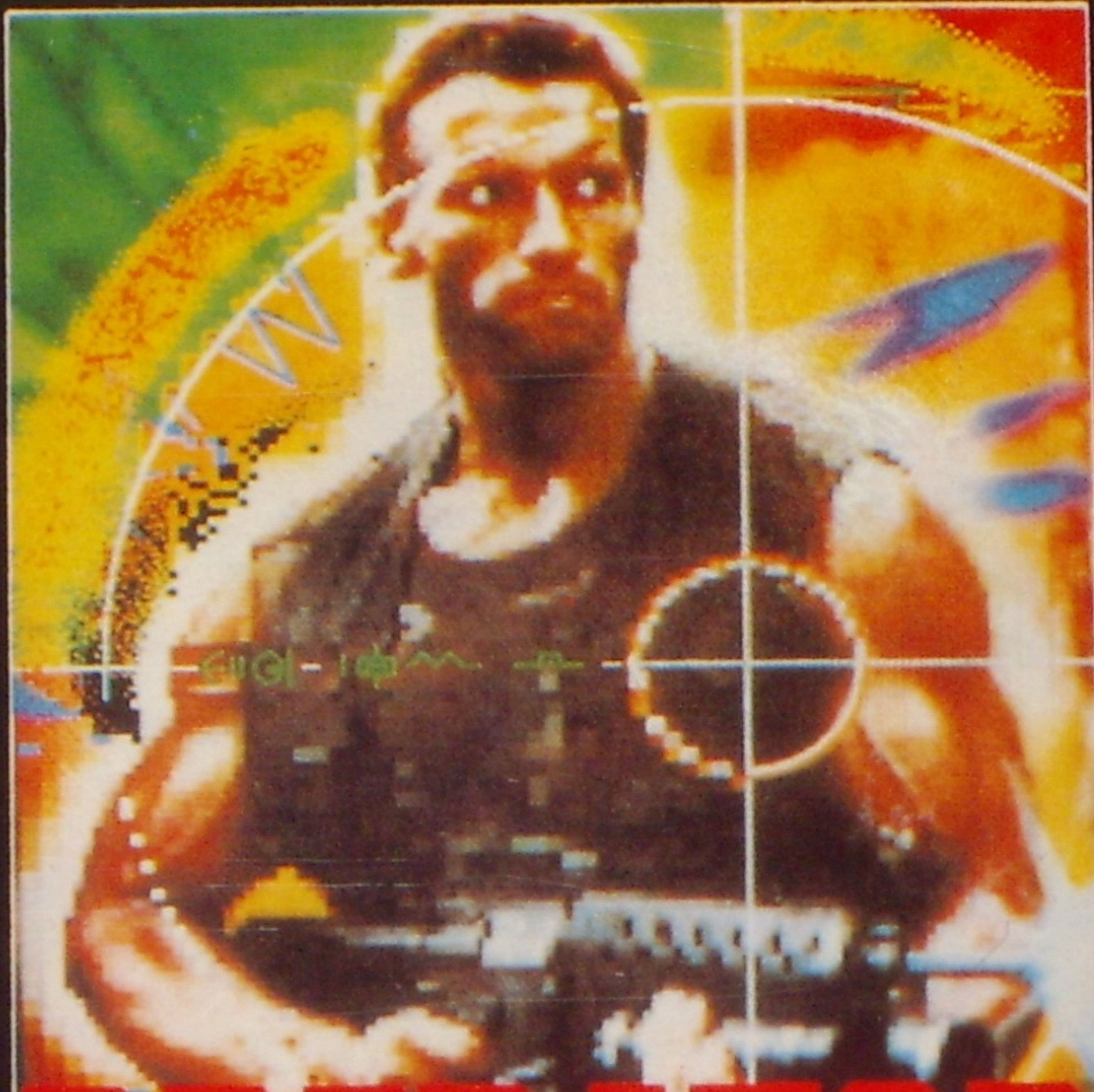
**MEM**  
SOFTWARE

**A** ARCANA



A M S T R A D

SCHWARZENEGGER

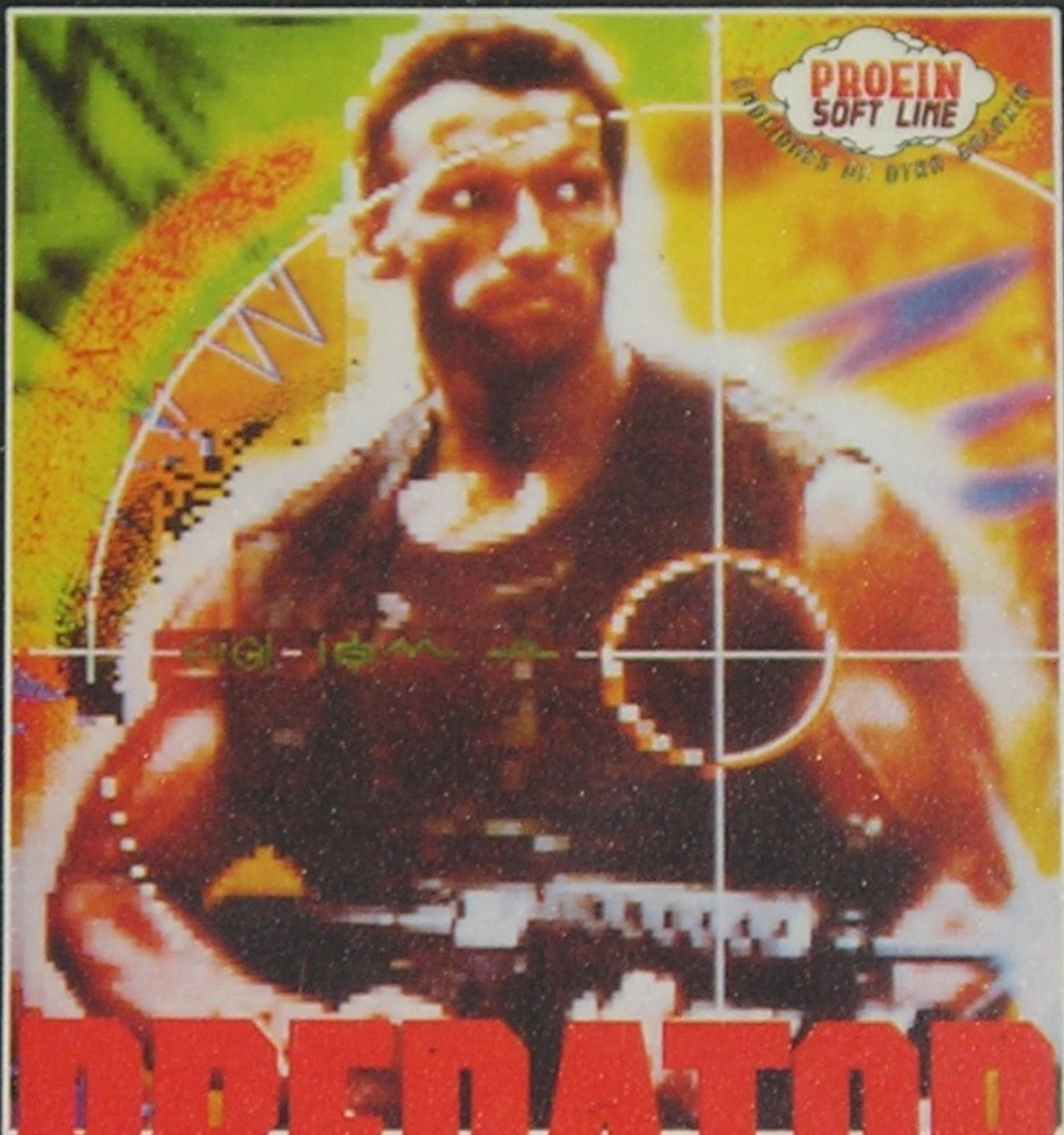


PREDATOR





# SCHWARZENEGGER



# PREDATOR

AMSTRAD/SCHNEIDER  
CASSETTE

ACTIVISION



# PREDATOR 2





# PRO TENNIS TOUR

Blue Byte

THE  
ULTIMATE  
TENNIS  
SIMULATION

UBI SOFT



SOFTWARE

Entertainment Software



# AMSOFT

## PROCESADOR DE TEXTO

El término 'word processor' es a menudo mal usado y regularmente se usa para describir equipos de un rango poco mayor que máquinas de escribir electrónicas a estaciones de trabajo sofisticadas que valen más que un coche familiar mediano. La función esencial de un 'wordprocessor' es recibir texto que se le ingresa, manipularlo en alguna forma, y después producir una copia impresa. Normalmente letras standard y versiones previas de documentos son almacenadas en una suerte de dispositivo de memoria, por ejemplo un cassette o floppy disc, el que puede ser llamado para ser modificado e impreso. Los mejores 'word processors' poseen pantallas que muestran al operador la forma exacta en que

el texto será impreso sobre papel, con los correctos guiches de las columnas. Esto normalmente requiere la habilidad de mostrar en pantalla un arreglo para 80 columnas de caracteres. Los cambios al texto expuesto normalmente se realizan con las facilidades de borrado de pantalla en donde el usuario simplemente coloca el cursor sobre la palabra requerida, sea insertando o borrando caracteres. Un poderoso word processor deberá tener teclas de funciones especiales dedicadas a este propósito.

# AMSTRAD



Professional

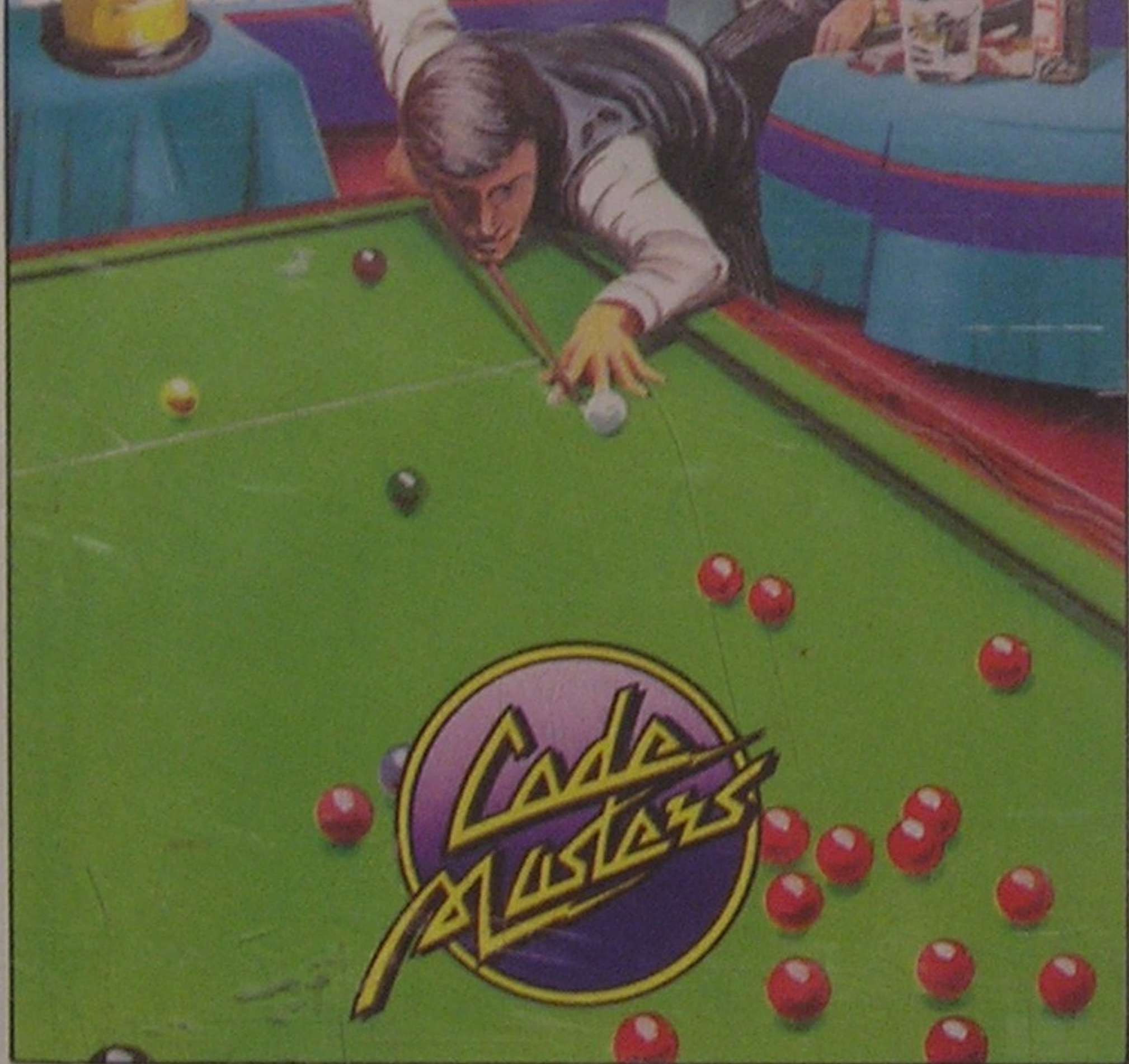
# SNOKER

*Simulator*

AMSTRAD  
SCHNEIDER  
464/664/6128



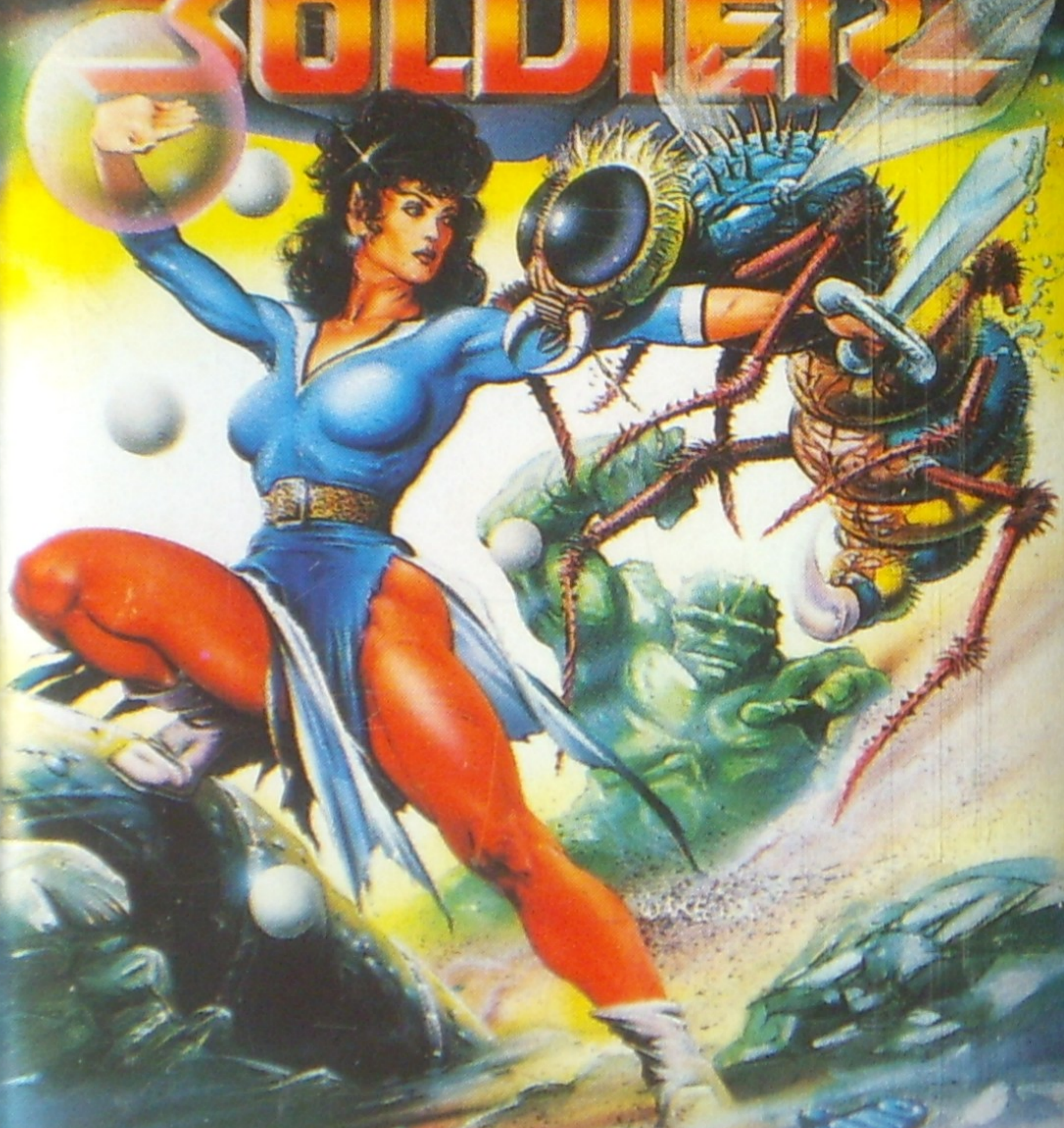
WORLD SNOOKER





A M S T R A D

# PSYCHO SOLDIER



**ERBE**  
Software

...the name  
of the game



# ¡PULSA LA MATE E AMSTRAD



ALLIGATA  
BITES BACK

AMSTRAD

AMSTRAD

AMSTRAD

AMSTRAD

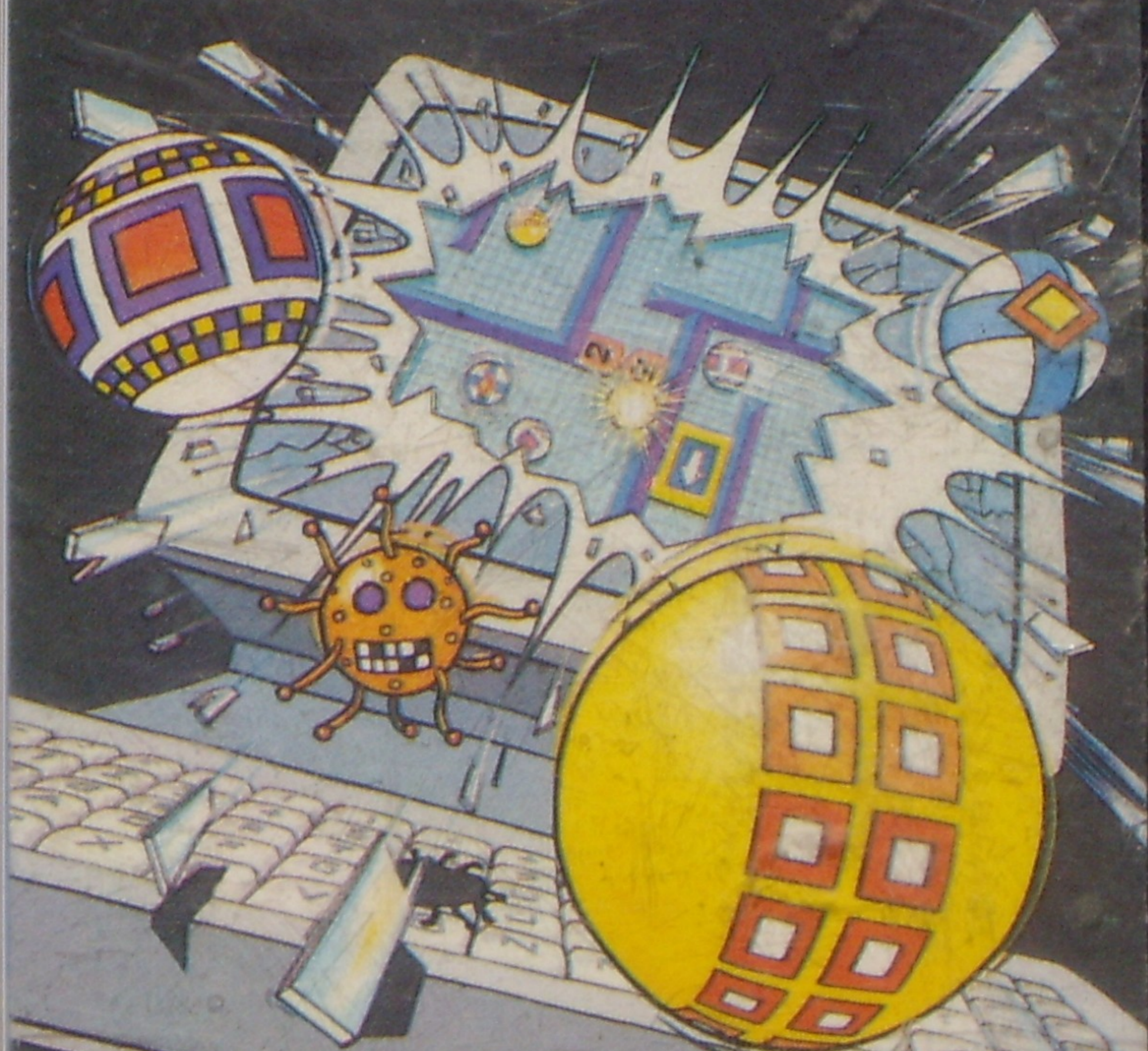
AMSTRAD

AMSTRAD



A M S T R A D

# PULSATOR



**ERBE**  
*Software*

**martech**



A M S T R A D



# PUNKSTAR

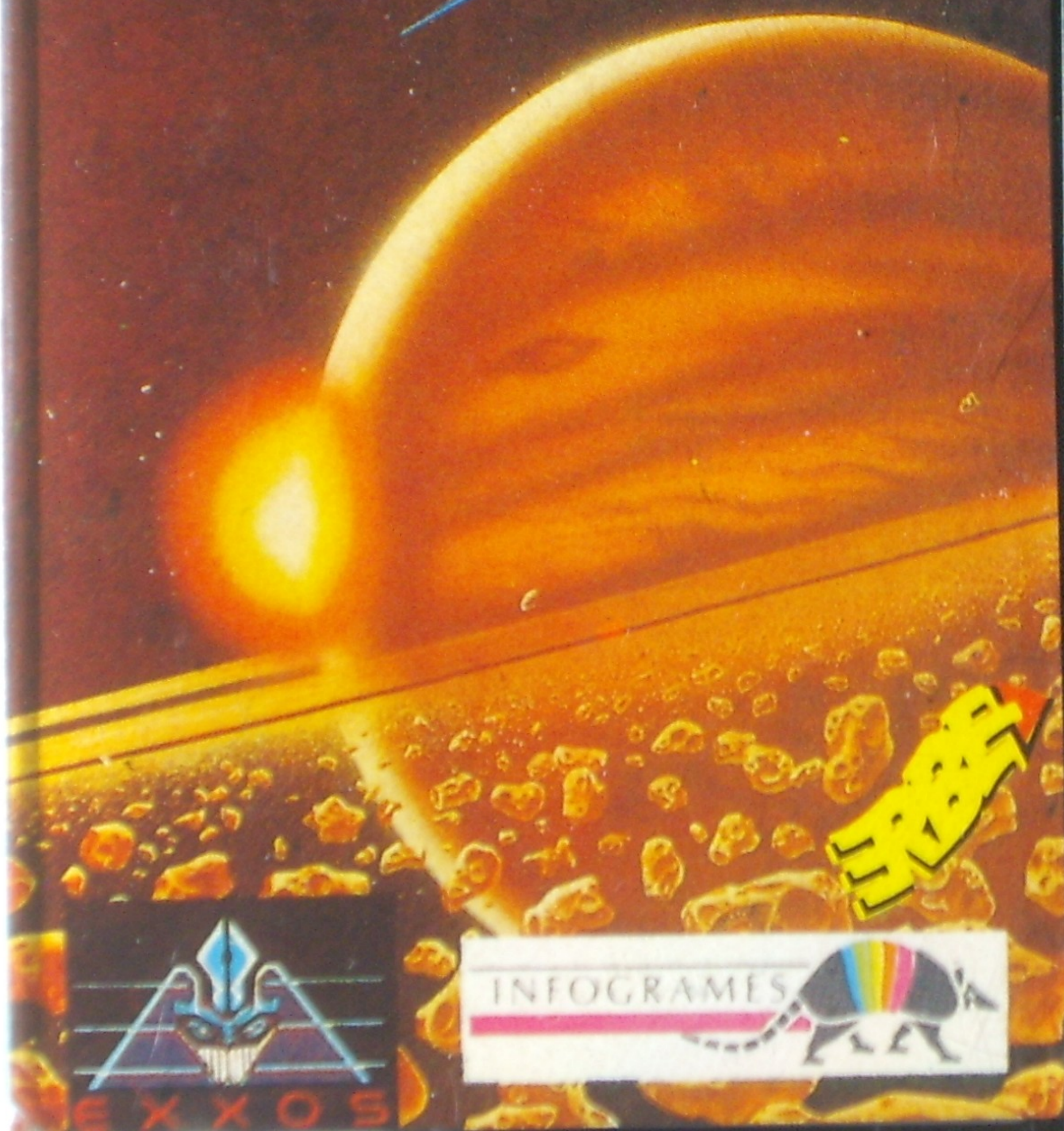
THE THE THE THE THE  
Software





A M S T R A D

PURPLE SATURN DAY



NEXXOS



INFOGRAMES



# PIZZA



ocean

